

# 宮崎宅建組合 物件情報

第369号

平成29年7月18日締切  
平成29年7月20日発行

## 協同組合よりのお知らせ

- 当組合では会員サービスの一環として事務所の通信回線、電子機器類の無料現地確認を行っています。是非お気軽に問合せ下さい。
- 物件掲載の地図について  
Googleマップ等をご使用された場合、印刷時に薄く仕上がる状況が起こっています。  
ゼンリン地図または高濃度の地図等でのご使用をお願い致します。

※かもめ一る(くじ付き暑中・残暑見舞いはがき)のご注文を承っております。  
お気軽に事務局までお問合せ下さいませ。

詳しくは当組合ホームページの会員限定ページ「共同購買事業 | 会員限定販売」をご覧頂くか、電話またはFAX、電子メールにて事務局までお問合せ下さい。

ホームページURLアドレス <https://mt-kumiai.com>

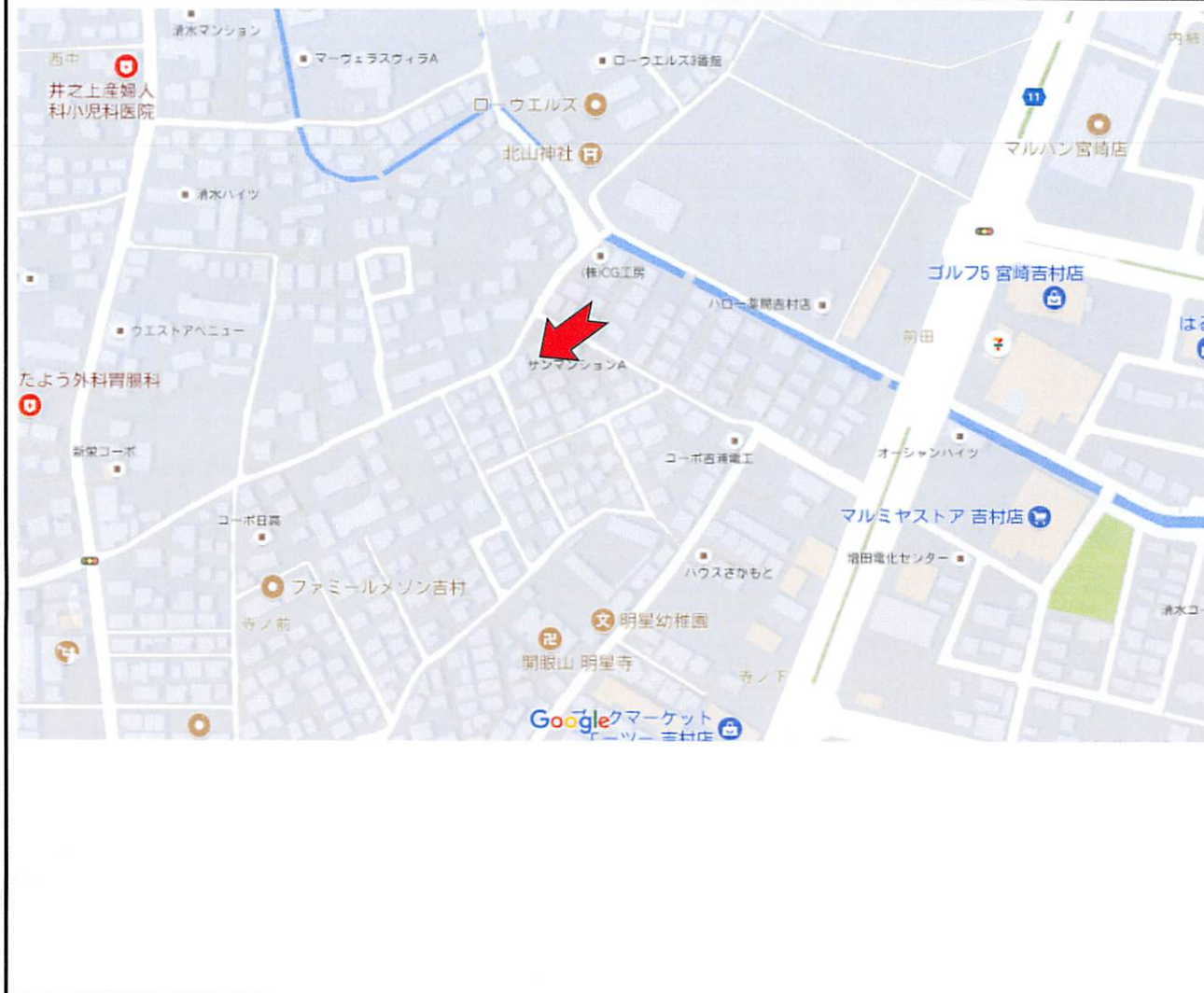
会員ページは上部[会員ログイン]から、ユーザ名「kumiai」パスワード「miyazaki」で閲覧可能です。

登録締切日	毎月15日	売買物件登録料	500円/件
発行日(原則)	毎月20日	賃貸物件登録料	300円/件

宮崎宅地建物取引業協同組合  
宮崎市潮見町20番地1宮崎県不動産会館1F  
TEL 0985-25-2501 FAX 0985-31-0155  
電子メールアドレス [info@mt-kumiai.com](mailto:info@mt-kumiai.com)

壳 買 北 部

登録日	※ 登録番号	NO	※ 発行日	年	月	日
-----	--------	----	-------	---	---	---



登録者	事務所所在地	宮崎市橘通西3丁目6番3号	手数料	わかれ
	商号	株式会社 マエムラ中央支店		
	代表者	代表取締役 前村 幸夫	取引態様	仲介・代理・売主・貸主
	T E L	0985-27-9831	委任方式	一般
免許番号	国土交通大臣 ( 1 )	8541 号	担当者名	山口

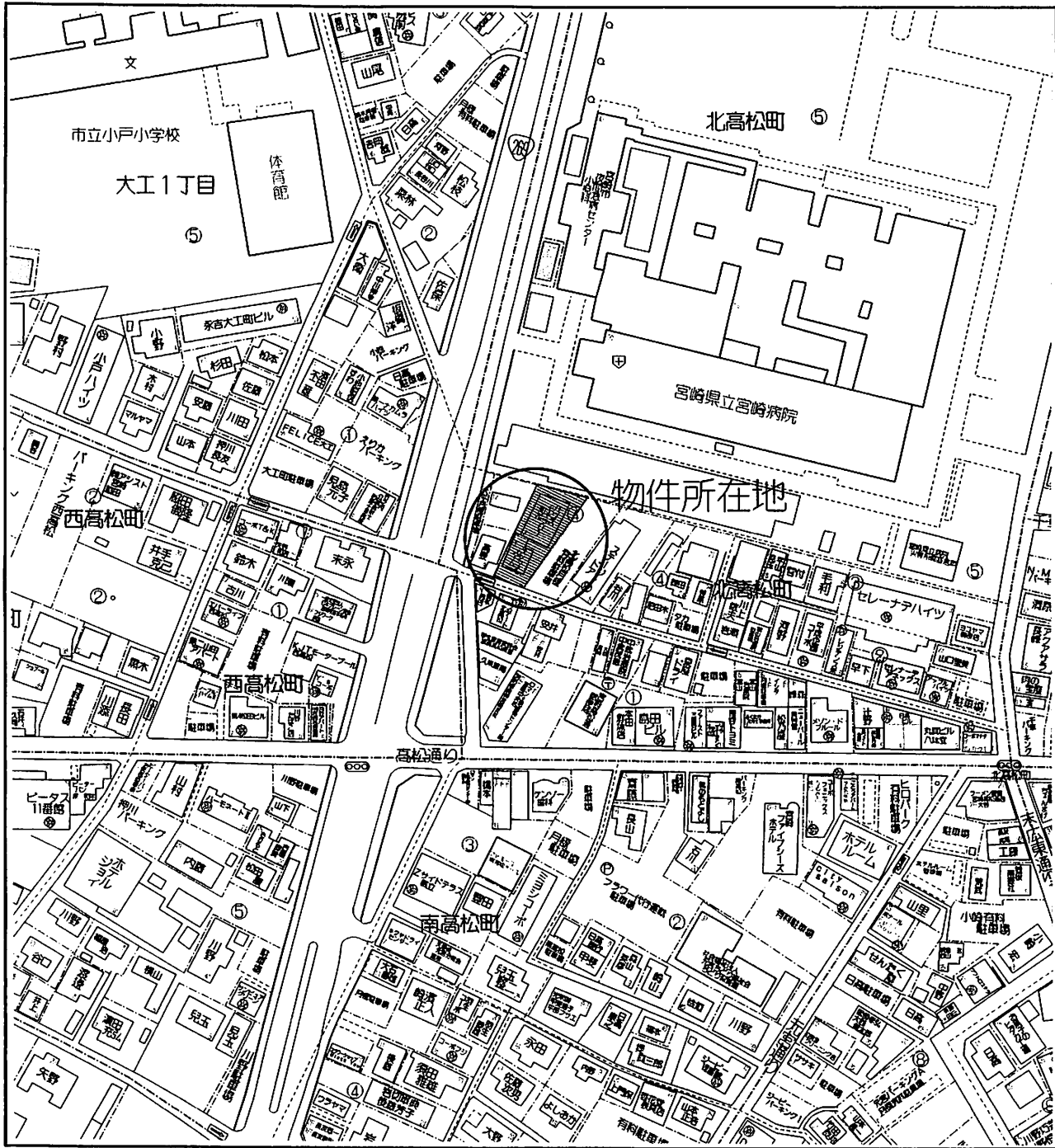
物件種別	中古住宅						
所在地	宮崎市吉村町寺ノ前2882-251/2882-252						
価格	¥ 8,500,000 (坪単価 ¥ )				価格有効期限 月 日迄		
土地	151.24 m <sup>2</sup>	接道	北側5.2m公道に接道				
	45.8 坪						
建物	m <sup>2</sup>	学校校区	宮崎港小学校/櫛中学校				
	坪	間取					
交通	最寄駅	宮崎神宮駅 徒歩25分					
	最寄バス	浮の城北バス停 徒歩3分					
取引	売買	地目	宅地				
都市計画	市街化	現況	古屋あり	地域			
用途地域	①第一種低層住居専用地域 ②第一種住居	築年数	(築 年)				
建ぺい率	①60% ②60%	構造					
容積率	①100% ②200%	備考	現況古屋あり(現況渡し)				
設備	○ 電気	○ 上水道	○ 下水道				
制限他	三条	五条	国土法	開発行為	区画整理	都市路線	風致
							地勢

登録日 ※ 登録番号 NO ※ 発行日 年 月 日




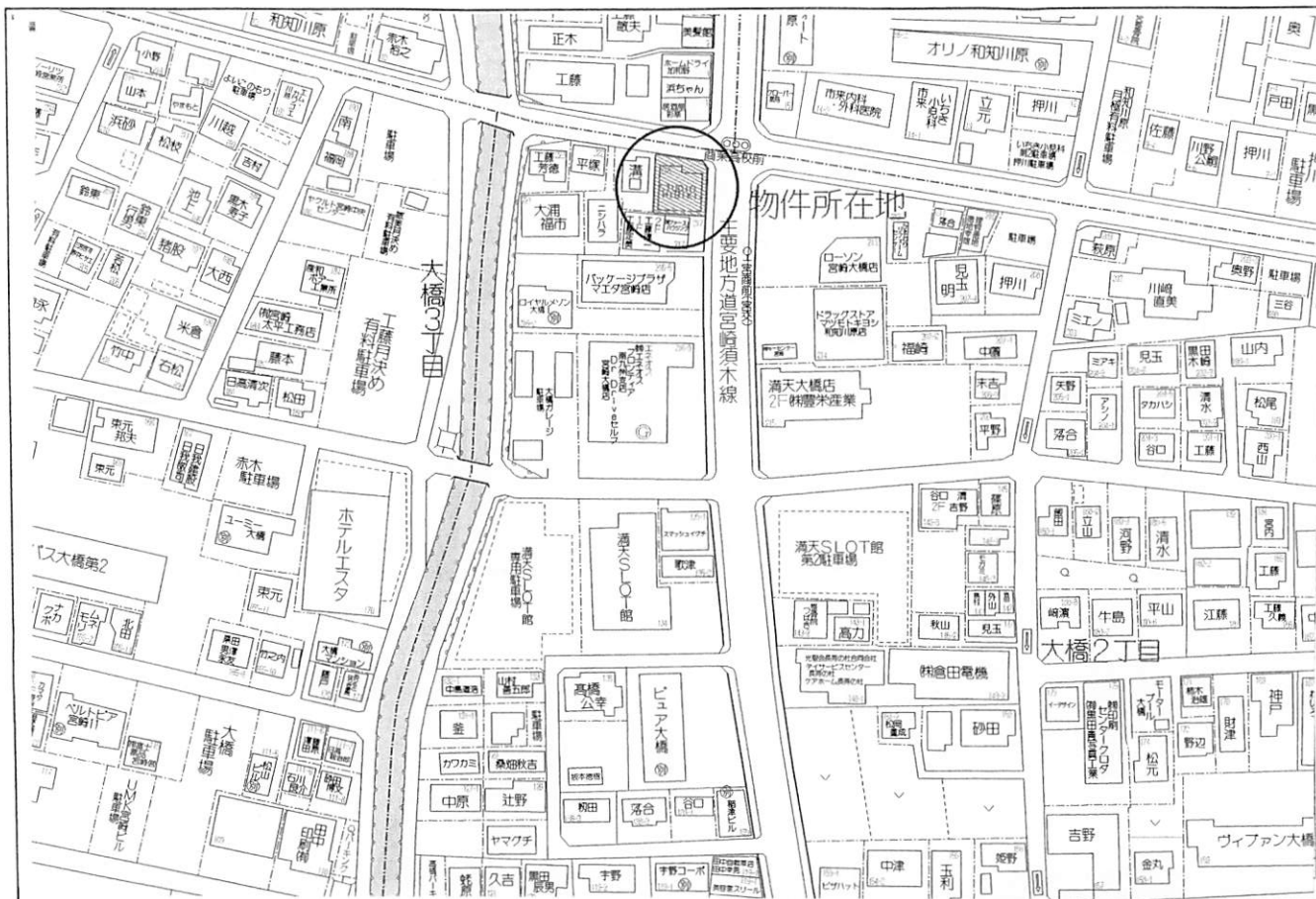
登録者	事務所所在地	宮崎市橘通西3丁目6番3号	手数料	わかれ
	商号	株式会社 マエムラ中央支店	取引態様	仲介・代理・売主・貸主
	代表者	代表取締役 前村 幸夫	委任方式	一般
	TEL	0985-27-9831	担当者名	山口
	免許番号	国土交通大臣 ( 1 ) 8541 号		

物件種別	中古住宅						
所在地	宮崎県宮崎市佐土原町下田島字上ノ原12119番1						
価格	¥ 17,900,000 (坪単価 ¥ )				価格有効期限 月 日迄		
土地	205.71 m <sup>2</sup> 62.3 坪	接道	東側4.7m公道に約5.7m接道				
建物	89.42 m <sup>2</sup> 27.1 坪	学校校区	広瀬北小・徒歩11分/久峰中・徒歩20分				
交通	最寄駅	佐土原駅 徒歩15分					
	最寄バス	札の辻バス停 徒歩3分					
取引	売買	地目	宅地				
都市計画	市街化	現況	空室	地域			
用途地域	第一種住居地域	築年数	平成28年9月 (築 年)				
建ぺい率	60%	構造	木造ガルバリウム鋼板葺/2階建				
容積率	200%	備考	・駐車場4台駐車可能				
設備	<input type="radio"/> 電気	<input type="radio"/> 上水道	<input type="radio"/> 下水道				
制限他	三条	五条	国土法	開発行為	区画整理	都市路線	風致 地勢




## 物件概要書

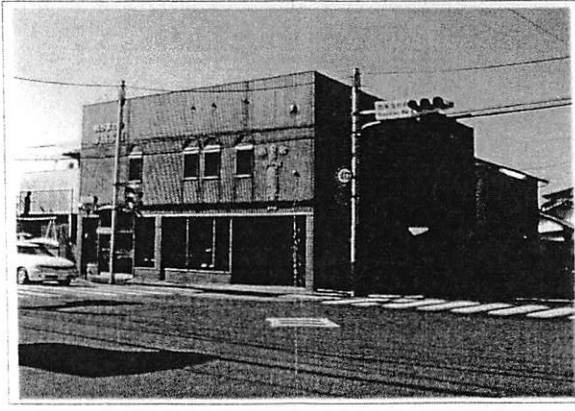
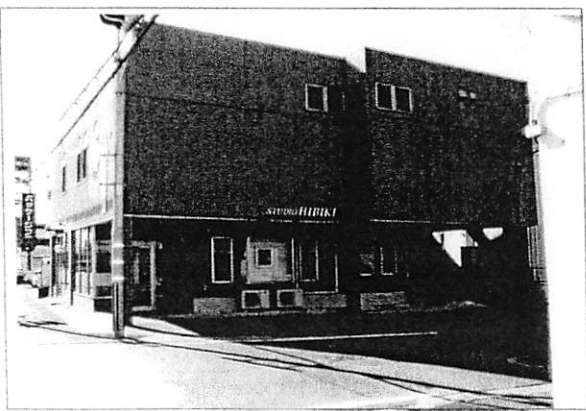
種類	中古住宅	取引態様	仲介
価格	45,000,000 円		
所在地	宮崎市北高松町13番3		
土地	面積	登記簿	380.16 m <sup>2</sup> 114.99 坪
		実測	m <sup>2</sup> 坪
	地目	登記簿	宅地
		現況	宅地
道路	南側4m公道		
建物①	種類	住宅	
	床面積1階	116.3 m <sup>2</sup>	35.18 坪
	2階	117.59 m <sup>2</sup>	35.57 坪
	構造	鉄骨造スレート葺2階建	
	築年月日	平成6年1月8日新築	
建物②	種類	事務所	
	床面積	91.7 m <sup>2</sup>	27.73 坪
	構造	木造スレート葺2階建	
	築年月日	平成17年	
現況	住宅		
法規関係	用途地域	第2種住宅地域	
	建ぺい率	60 %	
	容積率	200 %	
備考	価格下げました 建物①は、2世帯住宅 1階に陶芸用窯あり 建物②は写真スタジオ(未登記)		
株式会社 <b>グローバル</b>  宮崎市神宮1丁目240番地1 TEL : 0985-41-5757 FAX : 0985-41-5758 E-mail : info@global-re.jp			

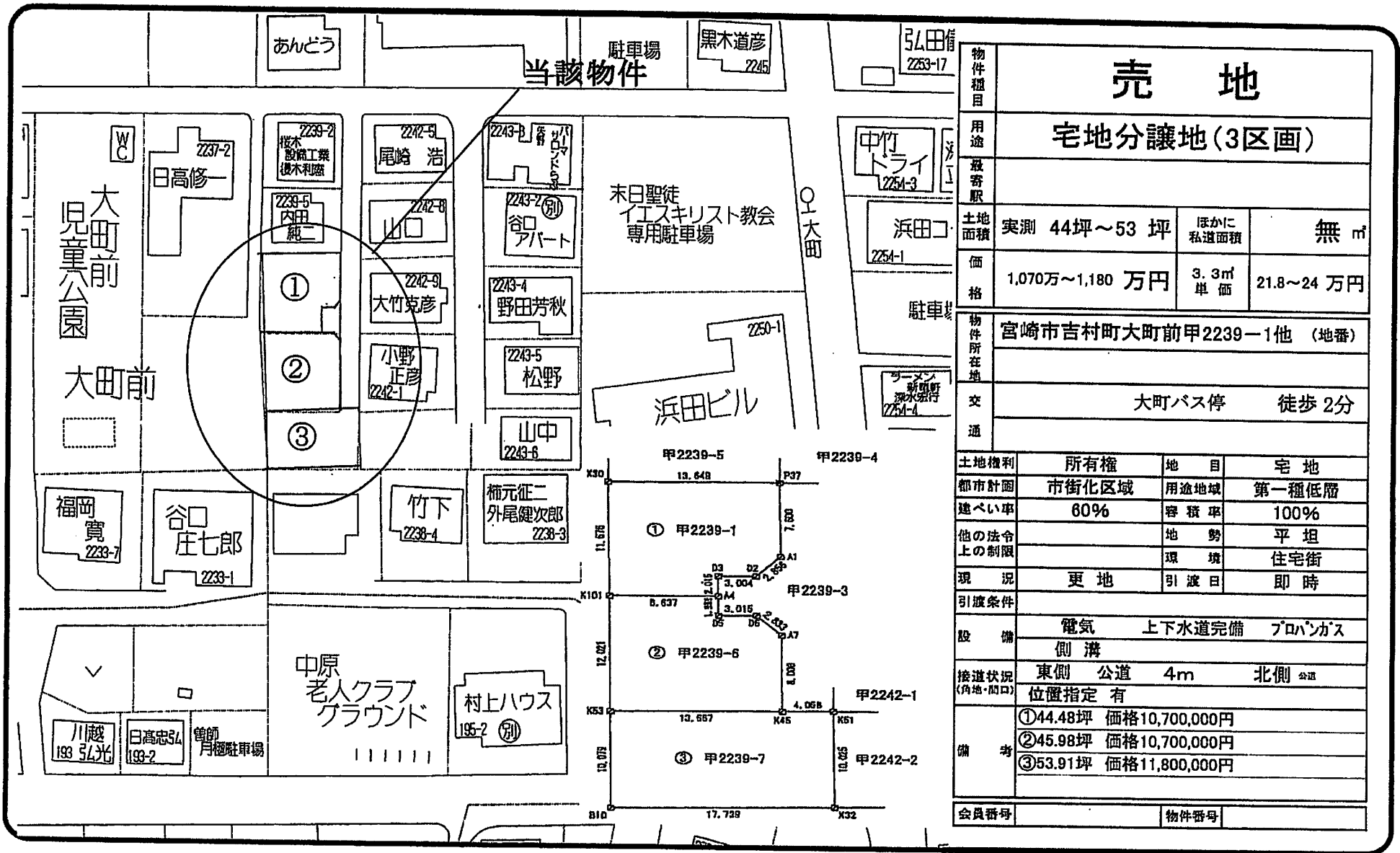


物件所在地

主要地方道宮崎須木線

物件概要書			
種類	写真スタジオ	取引態様	媒介
価格	42,800,000 円		
所在地	宮崎市大橋2丁目218		
土地	面積	登記簿 216.12 m <sup>2</sup> 実測 m <sup>2</sup>	65.37 坪 坪
	地目	登記簿 宅地 現況 宅地	
道路	東側約12m・北側約8m公道角地		
種類	店舗		
床面積	230.88m <sup>2</sup>	69.84 坪	
構造	鉄骨造亜鉛メッキ鋼板葺2階建		
築年月日	平成17年11月4日		
現況	営業中		
法規関係	用途地域	第二種住居地域	
	建ぺい率	60 %	
	容積率	200 %	
備考	1階に居住用スペースあり		
<p>株式会社 <b>グローバル</b></p>  <p>宮崎市神宮1丁目240番地1            TEL : 0985-41-5757            FAX : 0985-41-5758            E-mail : info@global-re.jp</p>			





物件種目	<b>売地</b>		
用途	宅地分譲地(3区画)		
最寄駅			
土地面積	実測 44坪~53坪	ほかに私道面積	無 m <sup>2</sup>
価格	1,070万~1,180万円	3.3m <sup>2</sup> 単価	21.8~24万円
物件所在地	宮崎市吉村町大田前甲2239-1他 (地番)		
交通	大田バス停 徒歩2分		
土地権利	所有権	地目	宅地
都市計画	市街化区域	用途地域	第一種低層
建ぺい率	60%	容積率	100%
他の法令上の制限		地勢	平坦
現況	更地	環境	住宅街
引渡条件	電気 上下水道完備 プロパンガス		
設備	側溝		
接道状況(角地・間口)	東側 公道 4m	北側	公道
備考	位置指定有		
	①44.48坪 価格10,700,000円		
	②45.98坪 価格10,700,000円		
③53.91坪 価格11,800,000円			
会員番号	物件番号		

宮崎県知事免許(2)第4603号

880-0951 宮崎市大塚町樋ノ口1924番地1-103

■取引態様 ■手数料 ■情報公開日  
媒介 分かれ

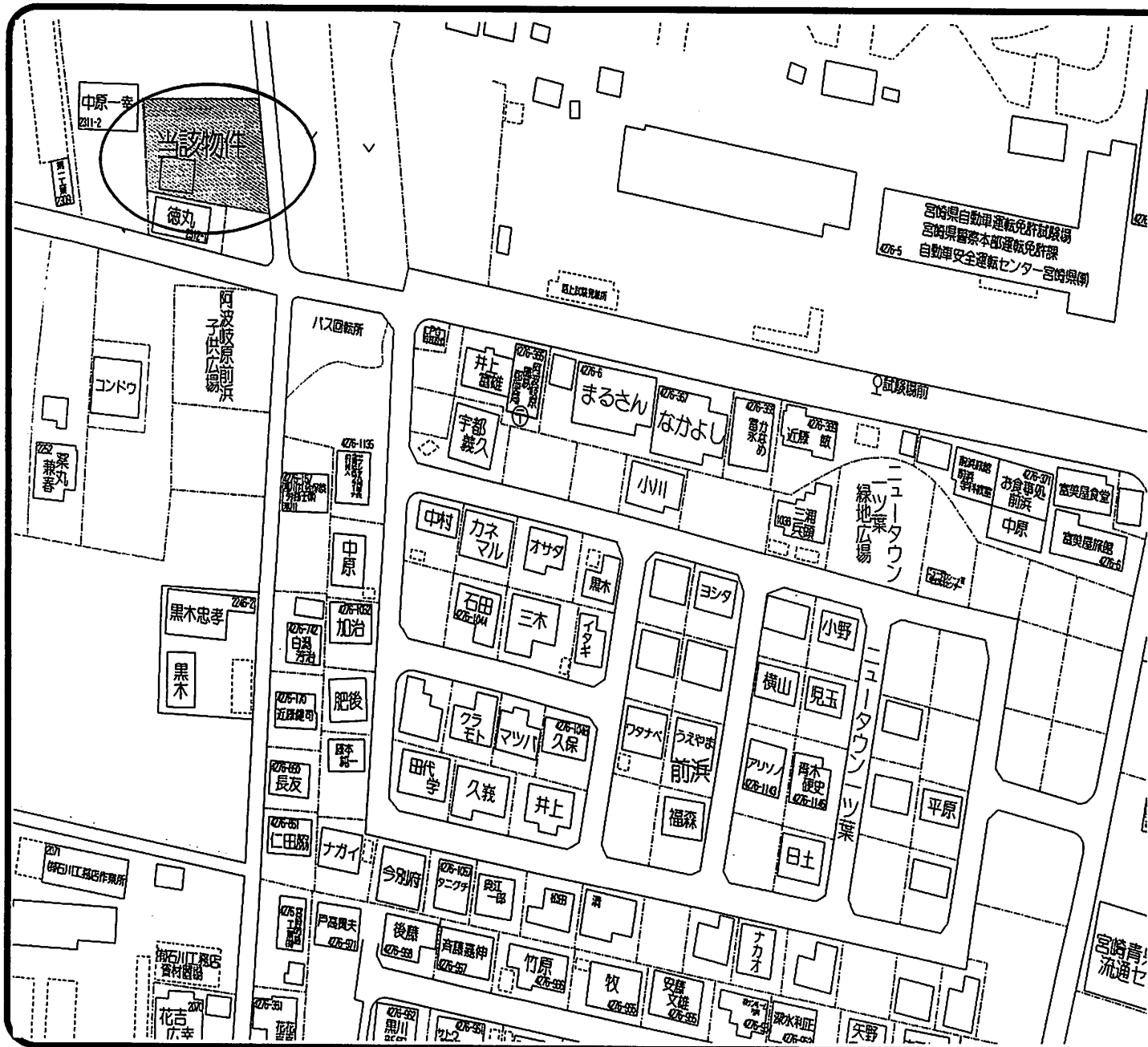
**F フクイ不動産**

TEL 0985-63-0711

FAX 0985-63-0858

物件番号

物件所在



物件種目	<b>売 地</b>		
用途			
最寄駅			
土地面積	公簿 161.83 坪	ほかに私道面積	無 m <sup>2</sup>
価格	1,050 万円	3.3m <sup>2</sup> 単価	6.5 万円
物件所在地	宮崎市阿波岐原町2313 (地番)		
交通	試験場前バス停 徒歩 3分		
土地権利	所有権	地目	宅地
都市計画	市街化調整区域	用途地域	無指定
建ぺい率	70%	容積率	200%
他の法令上の制限		地勢	平坦
現況	更地	引渡日	相談
引渡条件	現況渡し		
設備	電気	上下水道	プロパンガス
接道状況(角地・間口)	東側 公道 4m 間口 約23m		
備考	建築協議が必要です。 自動車運転免許センター近く 実測引き渡しです。		
会員番号	物件番号		

宮崎県知事免許 (2) 第 4603 号

880-0951 宮崎市大塚町樋ノ口1924番地1-103

■取引態様 媒介 ■手数料 分かれ ■情報公開日

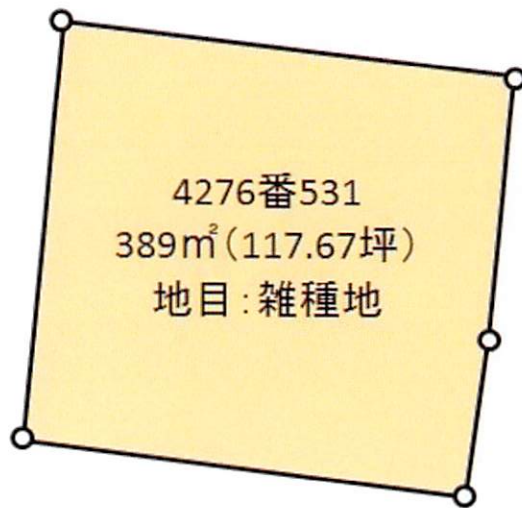
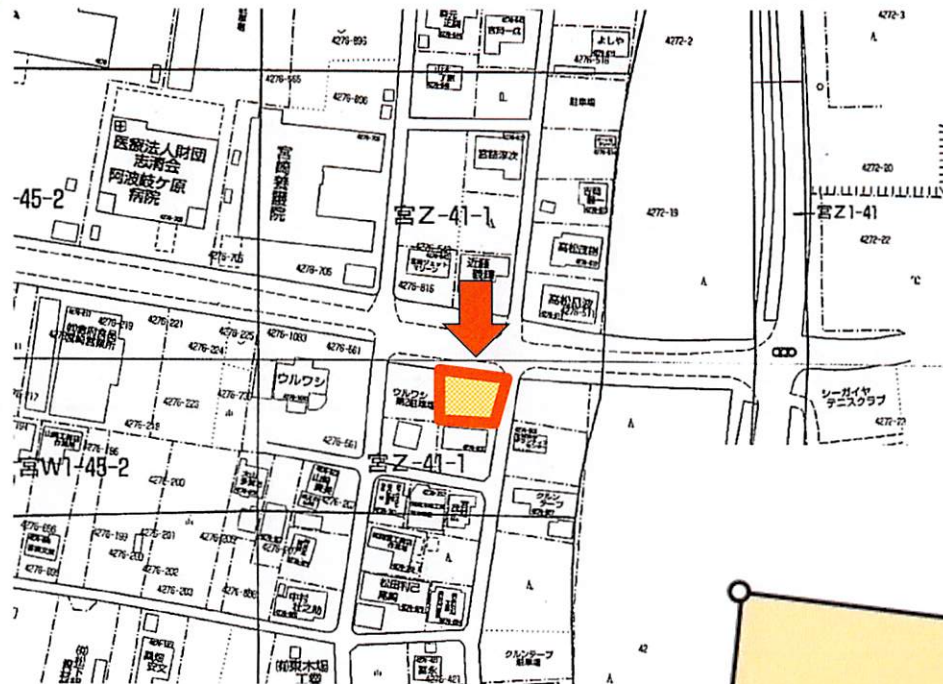
**F** フクイ不動産

TEL 0985-63-0711  
FAX 0985-63-0858

物件番号 \_\_\_\_\_

物件所在





※実測図ではありません。

物件種目	<b>売地</b>		
最適用途	<b>住宅・店舗</b>		
最寄駅			
土地面積	公簿 389 m <sup>2</sup>	ほかに私道面積	— m <sup>2</sup>
価格	<b>1,176万円</b>	3.3m <sup>2</sup> 単価	10万円
所在地	宮崎市阿波岐原町前浜4276番531		
交通			
土地権利	所有権	地目	雑種地
都市計画	市街化調整区域	用途地域	
建ぺい率	%	容積率	%
他の制限			
地勢	平坦		
引渡条件	現況渡し		
現況	更地	引渡日	即時
接道状況(角地・間口)	北側幅員22m公道・東側幅員5.4m公道の角地		
設備			
備考	※既存宅地ではないため建築に制限があります。 上下水ともに敷地内引込なし		
会員番号			物件番号

物件番号

宮崎県知事免許 (1) 第 4791 号

**富士住建**

〒880-0052 宮崎県宮崎市丸山二丁目268番地2

TEL:0985-29-2445

FAX:0985-29-2233

【客付会社様へ】

■手数料: 分かれ

■取引態様: 専任

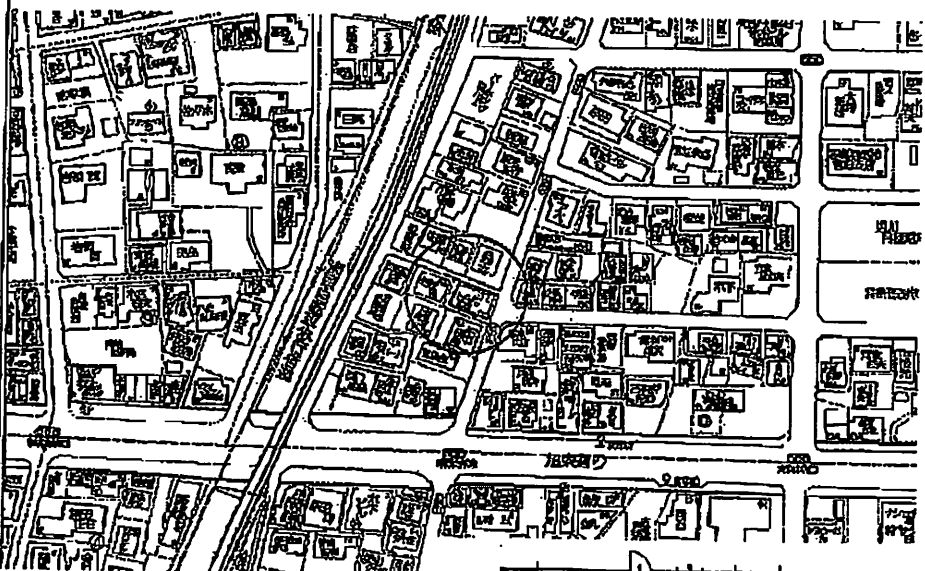
■情報公開日:

物件所在

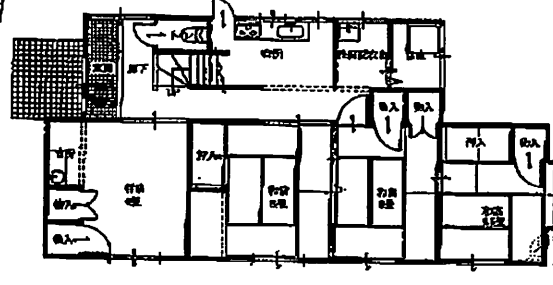
(売買物件登録用紙)

登録日 年 月 日 ※ 登録番号 No. ※ 発行日 平成29年7月13日

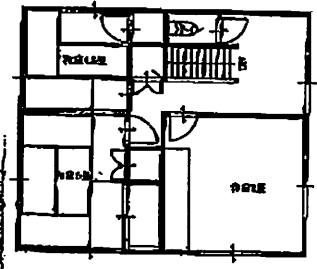
ゼンリン 年度版 部 P /



値下げしました



1F 平面図 1:100

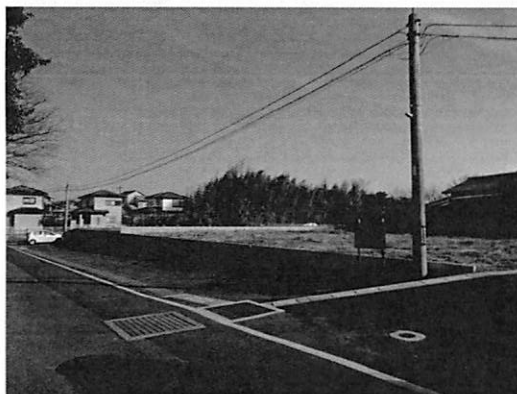
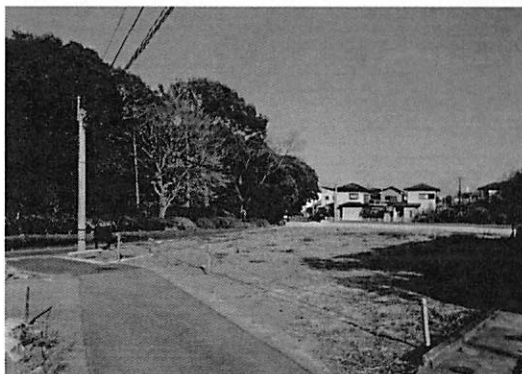
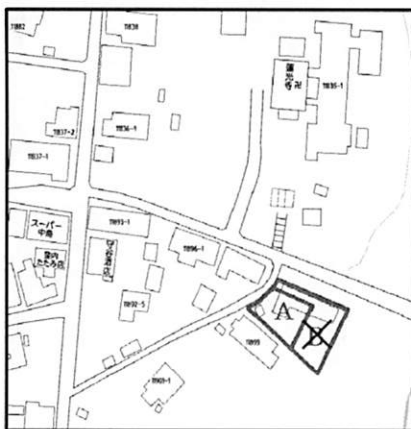
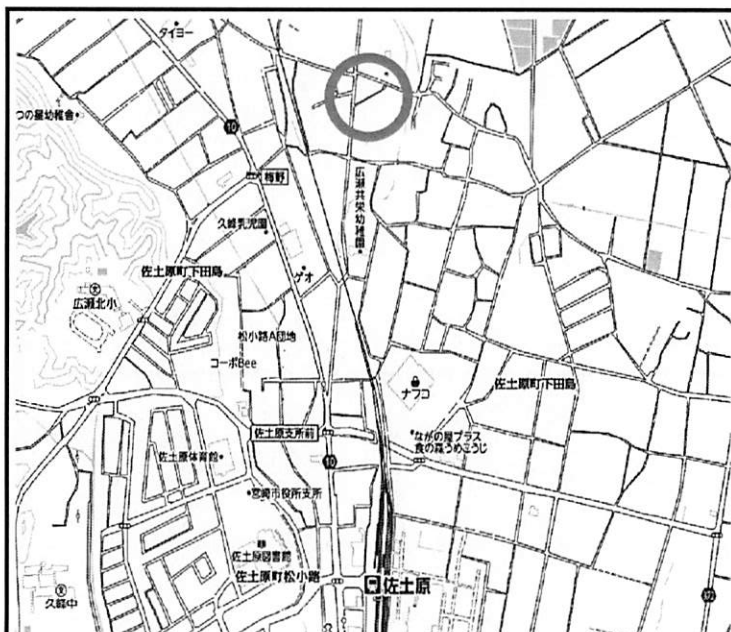


2F 平面図 1:100

(一社)宮崎県宅地建物取引業協会県央支店・宮崎宅地建物取引業協同組合 ☎(0985)29-2623・FAX 31-0155 ※印は記入しないで下さい。

登 録 者	事務所所在地	宮崎市大塚町水流5145番地3		手数料	
	商号	株式会社 中野産業		取 引 態 様	仲介・代理・売主
	代表者	中野 晶生		委 任 方 式	専属専任・専任媒介・一般媒介
	TEL	0985-53-2108			
免許番号	建設大臣 ( ) 号	宮崎県知事 (12) 号	第1761号		

物件種別	中古住宅	新築 中古 住宅	新築 中古 マンション	その他							
所在地	宮崎市城川町186-6										
価格	¥ 1500万円 (坪当単価 円)		価格有効期間 月 日まで								
土地	216.91㎡ 65.61坪	接道状況 私道負担他	東面・西面・道幅 m 南面・北面・間口 m								
建物	126.97㎡ 38.40坪	2階 間 取	7DK								
交通	最寄駅 最寄バス	官中前		校区 宮崎小学校 宮崎中学校							
取引	売 買	交 換	貸 借	地 目 (宅 地)							
都市計画	市 街 化	調 整	都 計 外	現 況 (空 家)							
用途地域	第二種住居			築年数 39年							
建ぺい率	30%	40%	50%	60%	70%	80%	構造	木造	鉄骨	鉄筋	
容積率	60%	80%	100%	150%	200%	300%	環境	住宅地	商住地	商業地	その他
設備	電 気	上 水 道	下 水 道	排 ガス	P ガ ス	水 洗	汲 取	排 水	電 話	給 湯	エ ア コン
制限他	三 条	五 条	国 土 法	開 発 行 為	区 画 整 理	都 計 路 線	風 致	地 勢	平 坦	高 台	低 地



種別	佐土原町売地(A・B区画)			
所在	宮崎市佐土原町下田島11897番2 他			
交通	佐土原町駅徒歩14分 札の辻バス停徒歩8分			
価格	A.980万円 B.890万円			
土地	面積(A土地)	256.93㎡(77.72坪)		
	面積(B土地)	310.87㎡(94坪)		
	私道負担	無	条件	建築条件無
	接道状況	西側 公道		
	道路幅員	約3m	地目	現在 畑
	間口	約11m	権利	所有権
建物	面積	-		
	構造	-		
	現況	-		
	建築	-		
	間取	-		
制限	都市計画	市街化区域		
	用途地域	第1種住居地域		
	容積率	200%	建ぺい率	60%
施設	ガス	-	水道	-
	学校区	広瀬北小学校 久峰中		
備考	・本物件北側を都市計画道路事業3.4.10号佐土原広瀬通線の計画有り。			
	・近隣にタイヨーやうめこうじ等のスーパー、ナフコ、コスモス、佐土原駅、広瀬北小学校があり生活に便利です。			
	・建物計画図面決定時に、遺跡調査済み。			
	・上水道AB共に配管済み。			
	・標高は約11m。 担当:吉岡 070-5412-0735			

宮崎県知事(1)第4806号

**サントール 株式会社**

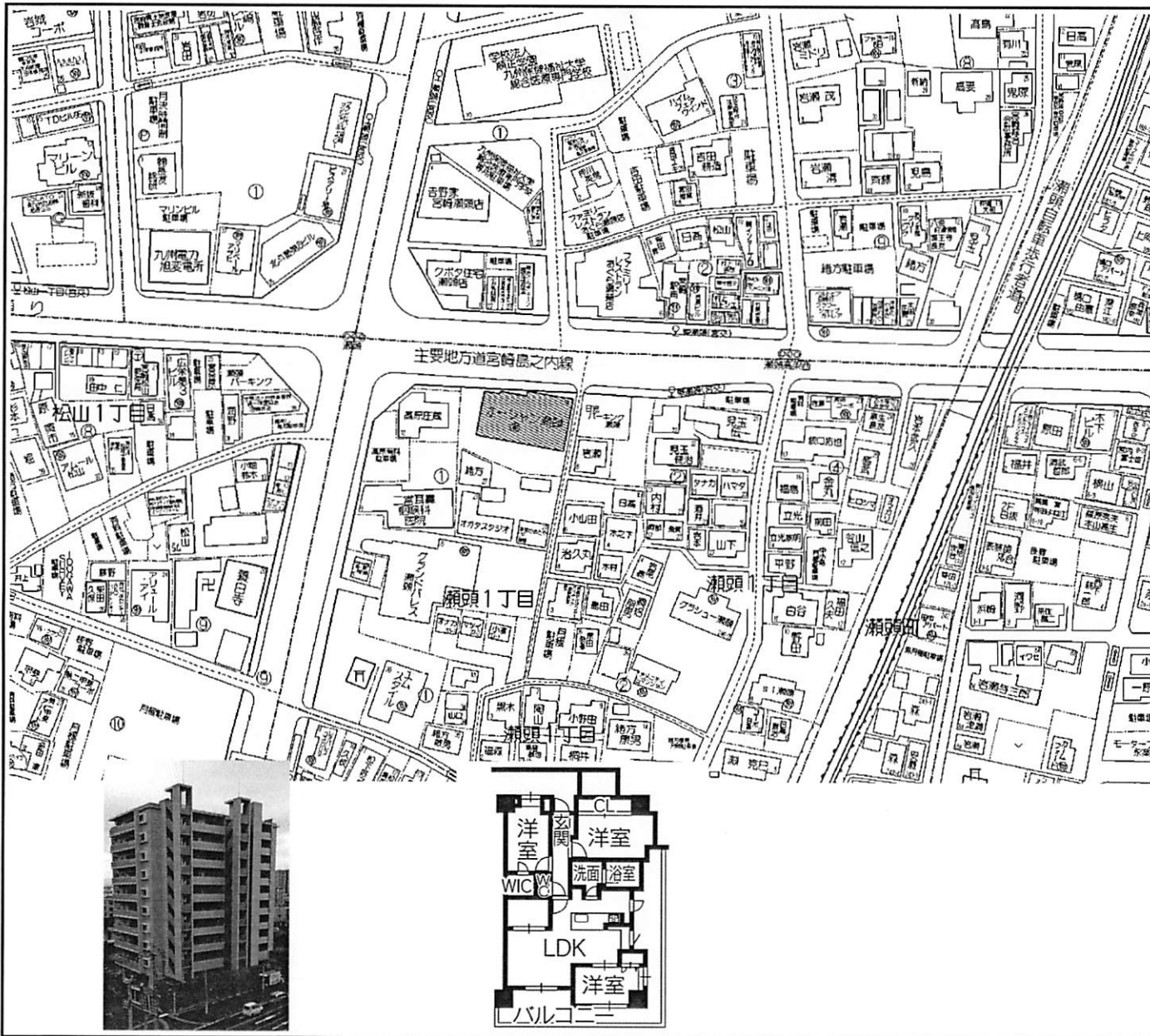
〒880-0801 宮崎市老松2丁目1-48 2F

Tel.0985-72-3106 Fax.0985-89-3108

HP.http://santel.co.jp

取引様態：一般媒介

**3106**  
inc.



種類	マンション		No.30000998
所在地	宮崎市瀬頭1丁目1-18		
マンション名	オーシャン瀬頭		
価格	2,480万円		
交通	東瀬頭バス停まで徒歩1分		
専有面積	89.14㎡(26.96坪)		
バルコニー面積	28.27㎡(8.55坪)		
部屋番号	605号	階	6階部分
現況	賃貸中	間取り	3SLDK
築年数	平成21年4月(9年)		
構造	鉄筋コンクリート造10階建		
用途地域	近隣商業地域		
小学校区	宮崎小	中学校区	宮崎中
設備			
管理費	11,000円	修繕積立金	9,100円
駐車場	有	1台	3,000円
備考	東南角部屋。家賃135,000円/月。固定資産税・都市計画税121,000円/年		
特記事項	現在、社宅として某企業に賃貸中		
担当者コメント			
引渡条件	オーナーチェンジ	管理形態	全部委託
取引態様	一般媒介	情報登録日	2017/3/10
担当者	木下宗則	担当者携帯	080-3994-0739



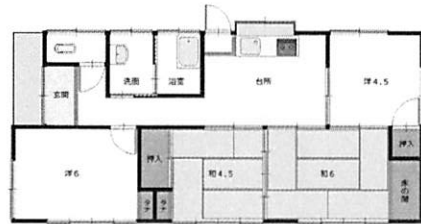
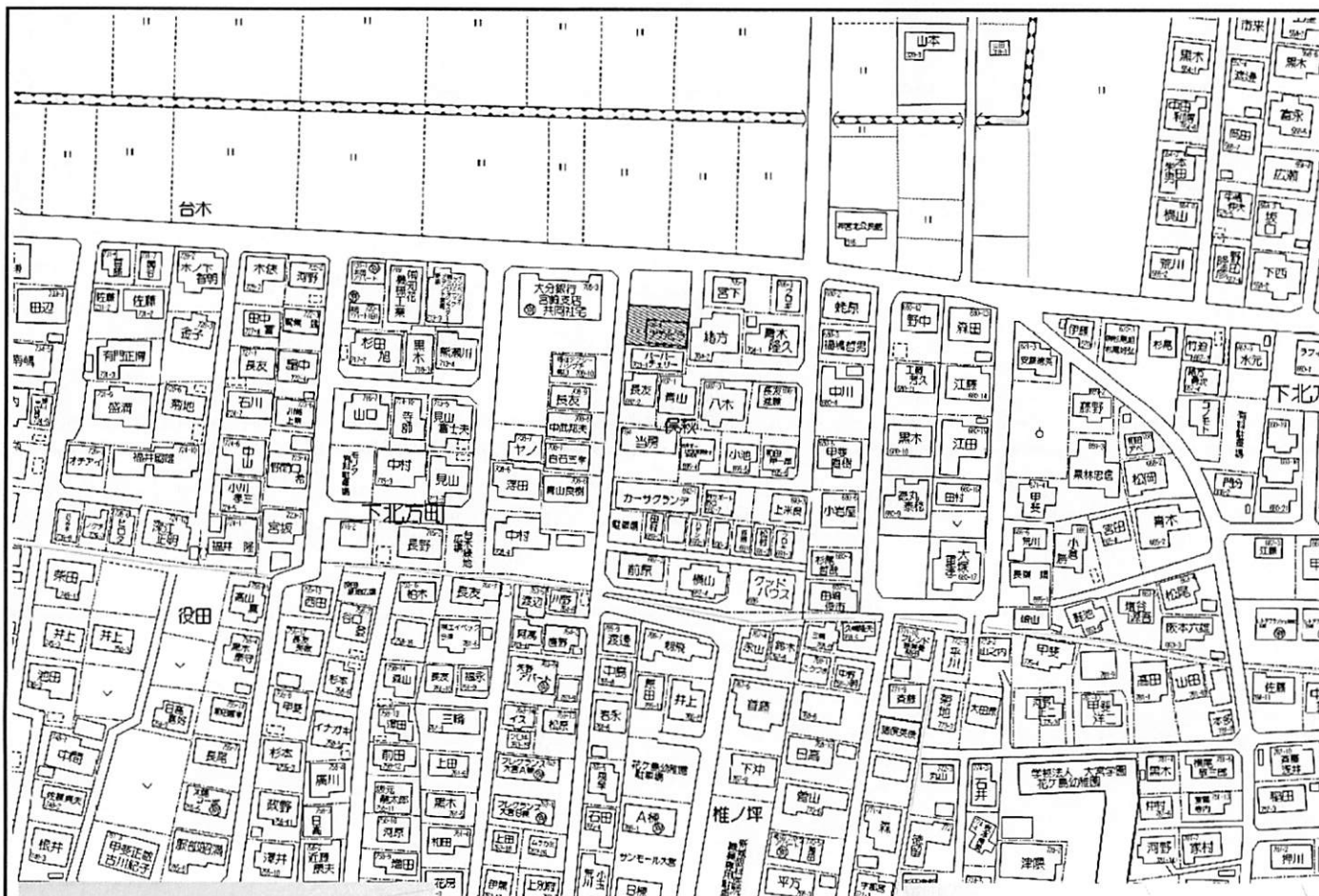
宮崎県宅地建物取引業協会会員 宮崎県知事(12)第1898号

**睦屋商事株式会社**

宮崎市高千穂通2丁目1番2号

TEL:0985-60-3151 FAX:0985-20-1176

メールアドレス: m-ca@mutuya.co.jp



種類	一戸建て	No.20004763	
所在地	宮崎市下北方町俣萩704-4		
価格	1,550万円		
交通	平和台下バス停まで徒歩6分		
土地面積	185.48㎡(56.10坪)		
延床面積	68.40㎡(20.69坪)		
間取り	4DK	現況	空家
地目	宅地	土地権利	所有権
用途地域	第二種中高層住居専用地域		
建ぺい率	60%	容積率	200%
接道状況	西側公道 幅員5m		
構造	木造セメント瓦葺1階建		
築年数	昭和51年2月(42年)		
学区	大宮 小学校	大宮 中学校	
附属建物			
駐車場	有	2台可	
引渡し条件			
備考	平成26年3月、14条地図作成時に法務局による確定測量済み。		
特記事項			
担当者コメント	閑静な住宅街にありますが、通学・買い物に便利な場所です。		
私道負担面積		広告有効期限	年月日
取引態様	一般媒介	情報登録日	2017/ 5/27
担当者	戸田 治幸	担当者携帯	080-3994-0743

宮崎県宅地建物取引業協会会員 宮崎県知事(12)第1898号

## 睦屋商事株式会社

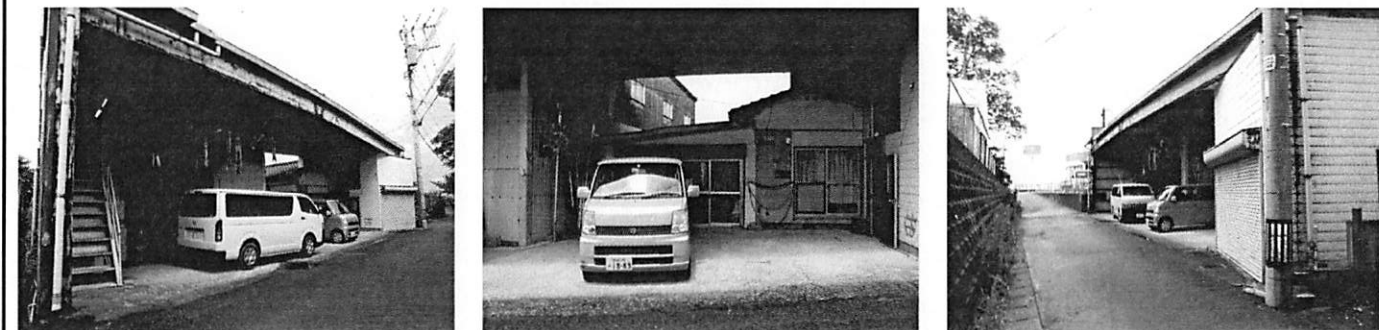
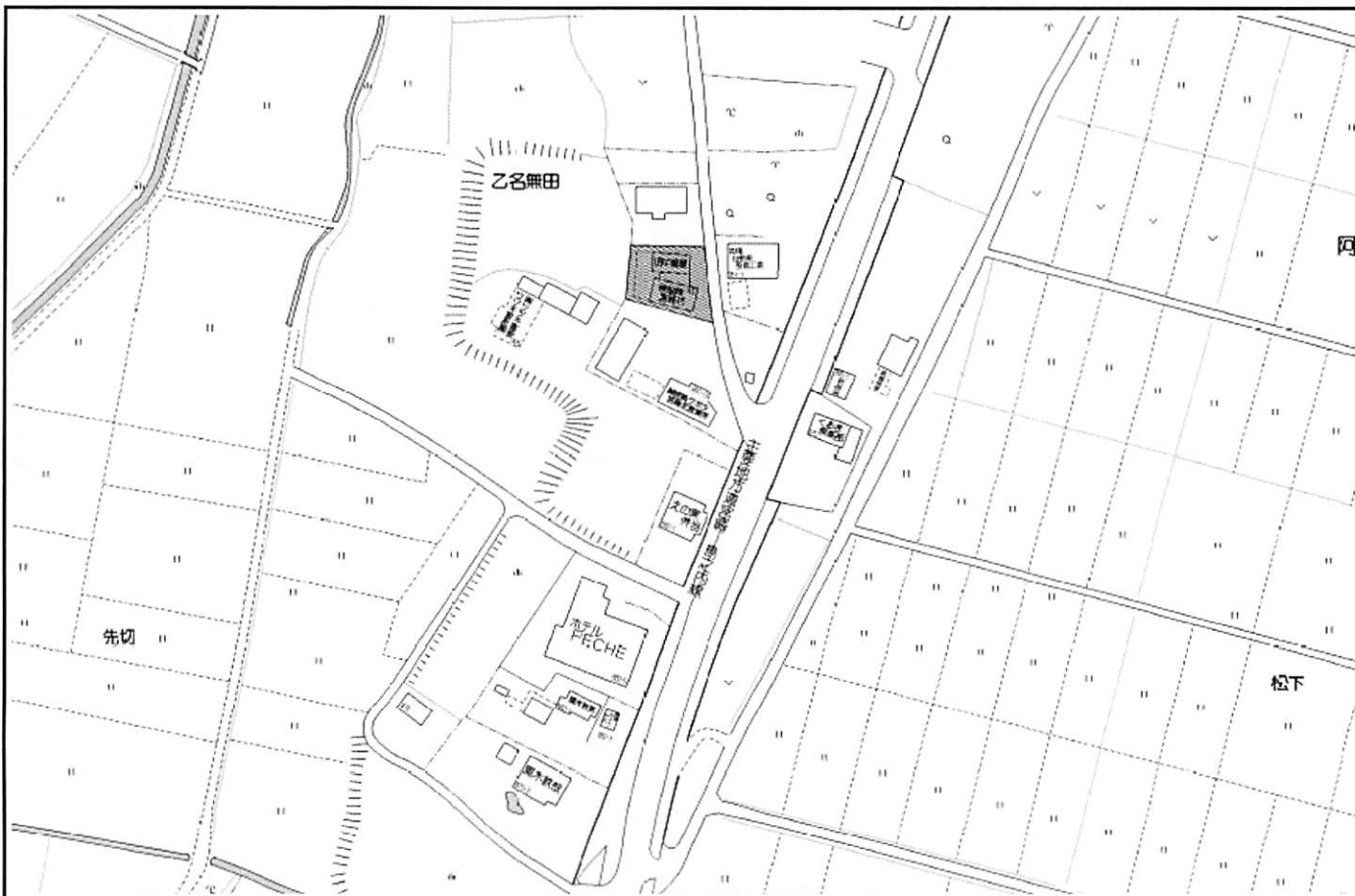
宮崎市高千穂通2丁目1番2号

TEL:0985-60-3151

FAX:0985-20-1176

メールアドレス：m-ca@mutuya.co.jp





種類	倉庫	No.20004819	
所在地	宮崎市阿波岐ヶ原町乙名無田902番地1		
価格	980万円		
交通	北猿野バス停まで徒歩5分		
土地面積	478.23㎡(144.66坪)		
延床面積	207.36㎡(62.72坪)		
間取り	2R	現況	営業中
地目	宅地	土地権利	所有権
用途地域			
建ぺい率	70%	容積率	200%
接道状況	東側公道 幅員4.3m		
構造	鉄骨造スレート葺2階建		
築年数	昭和51年 6月(42年)		
設備			
駐車場	有	3台可	
備考	本物件の中学校区(檜中)の調整区域に10年居住された履歴のある方であれば、事務所ないし事務所兼居宅として購入できます。(開発指導課との協議が必要です)		
特記事項	平家建の居宅あり(S51年築・61.37㎡)		
担当者コメント	分家住宅・一号店舗用地としても活用できます。		
私道負担面積		広告有効期限	年月日
取引態様	専任媒介	情報登録日	2017/ 7/16
担当者	戸田 治幸	担当者携帯	080-3994-0743

宮崎県宅地建物取引業協会会員 宮崎県知事(12)第1898号

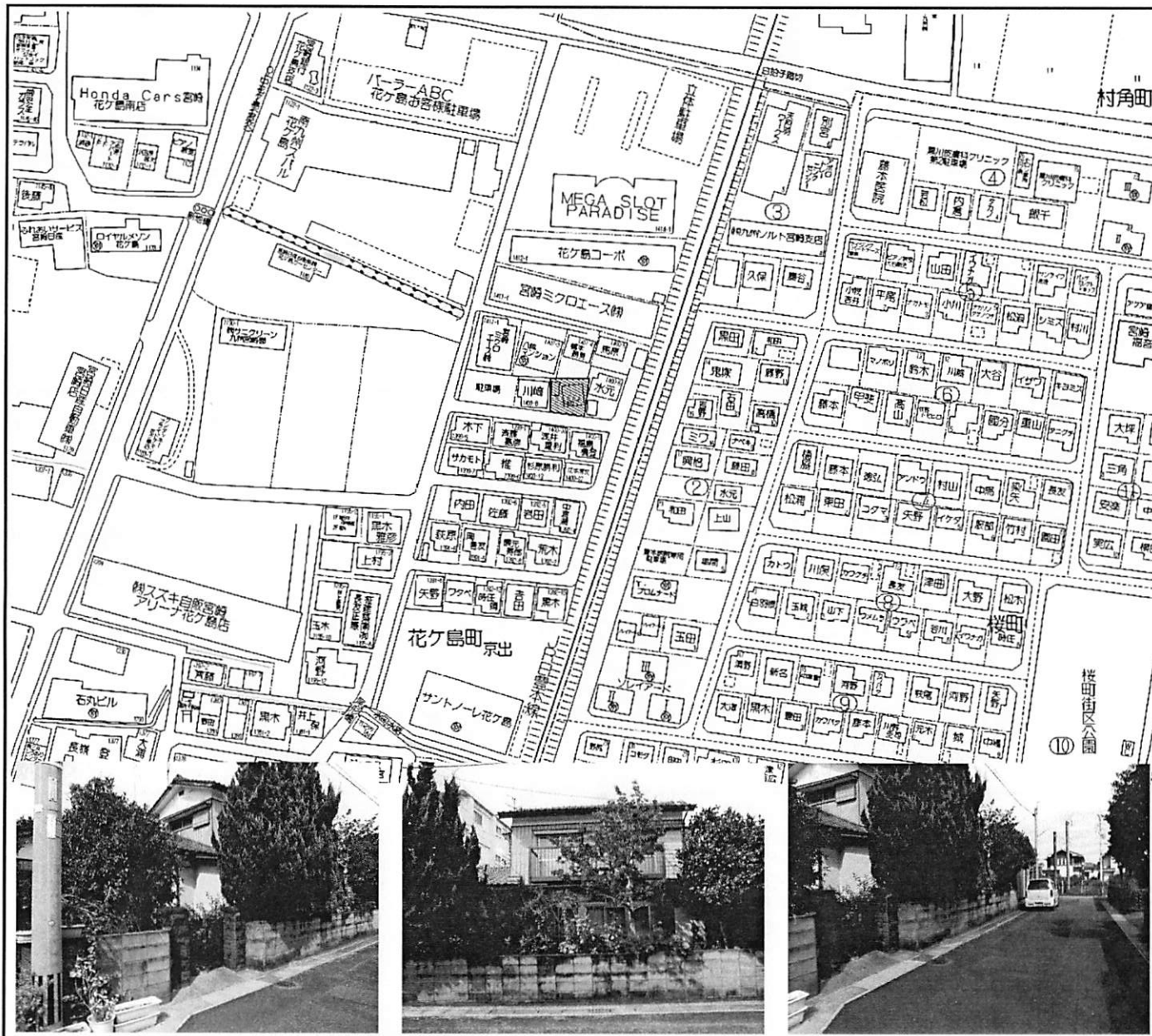
## 睦屋商事株式会社

宮崎市高千穂通2丁目1番2号

TEL:0985-60-3151 FAX:0985-20-1176

メールアドレス: m-ca@mutuya.co.jp





種 類	土地	No.10005510	
所 在 地	宮崎市花ヶ島町京出1400-7		
価 格	935万円		
坪 単 価	20.3万円	私道負担面積	
面 積	152.26m <sup>2</sup> (46.05坪)		
交 通	中花ヶ島バス停まで徒歩4分		
接 道 状 況	南側公道 幅員5m		
土 地 権 利	所有権	都市計画	市街化区域
用 途 地 域	準工業地域		
建 ぺ い 率	60%	容 積 率	200%
現 況	建物有り	地 目	宅地
小 学 校 区	東大宮小	中 学 校 区	東大宮中
法 令 上 の 制 限			
備 考	現況渡し(建物2棟あり)。		
特 記 事 項	古家に残置物あり(所有権放棄済み)・平屋の登記名義人は別の方ですが、所有権放棄・建物滅失登記に協力する旨の念書を弁護士様からお預かりしています。		
担 当 者 コ メ ン ト			
引 渡 条 件			
広 告 有 効 期 限	年 月 日		
取 引 態 様	専任媒介	情報登録日	2017/ 4/14
担 当 者	戸田 治幸	担当者携帯	080-3994-0743



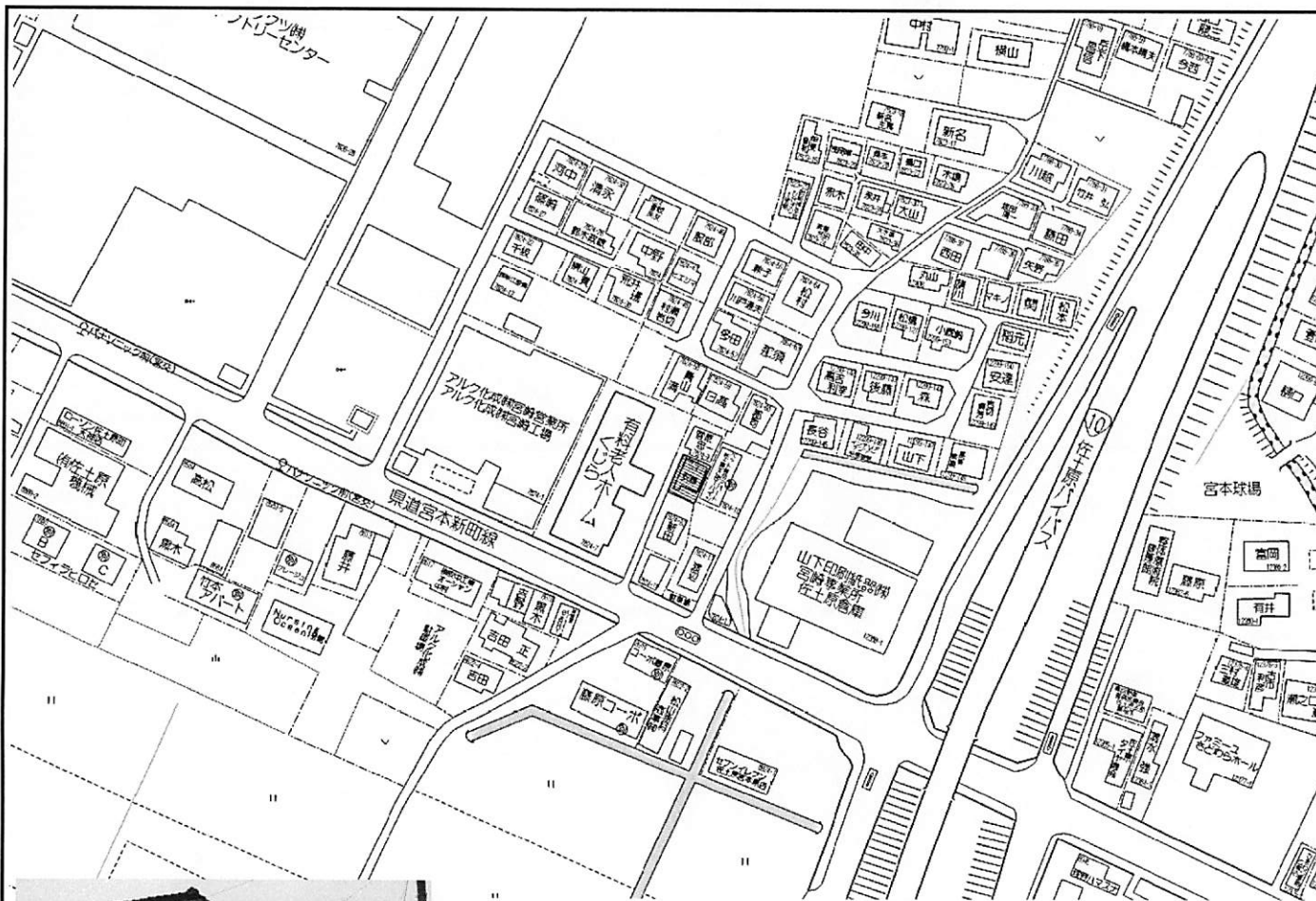
宮崎県宅地建物取引業協会会員 宮崎県知事(12)第1898号

## 睦屋商事株式会社

宮崎市高千穂通2丁目1番2号

TEL:0985-60-3151 FAX:0985-20-1176

メールアドレス: m-ca@mutuya.co.jp



種 類	一戸建て	No.20004793	
所 在 地	宮崎市佐土原町下田島7824-21		
価 格	450万円		
交 通	パナソニック前バス停まで徒歩2分		
土地面積	114.09㎡(34.51坪)		
延床面積	68.72㎡(20.78坪)		
間 取 り	3DK	現 況	居住中
地 目	宅地	土地権利	所有権
用途地域	工業地域		
建 ぺ い 率	60%	容 積 率	200%
接道状況	南西側私道 幅員4m		
構 造	木造セメント瓦・スレート葺2階建		
築 年 数	昭和53年 9月(39年)		
学 校 区	広瀬北 小学校	久峰 中学校	
付 属 建 物	未登記の倉庫あり		
駐 車 場	有	2台可	
引渡し条件			
備 考	売主様居住中につき、内覧の際は事前にご相談ください。		
特 記 事 項	道路部分持分4分の1あり		
担当者コメント	リフォーム用物件として如何でしょうか？		
私道負担面積		広告有効期限	年 月 日
取引態様	一般媒介	情報登録日	2017/ 6/24
担 当 者	戸田 治幸	担当者携帯	080-3994-0743

宮崎県宅地建物取引業協会会員 宮崎県知事(12)第1898号

## 睦屋商事株式会社

宮崎市高千穂通2丁目1番2号

TEL:0985-60-3151 FAX:0985-20-1176

メールアドレス: m-ca@mutuya.co.jp



SINCE 1968

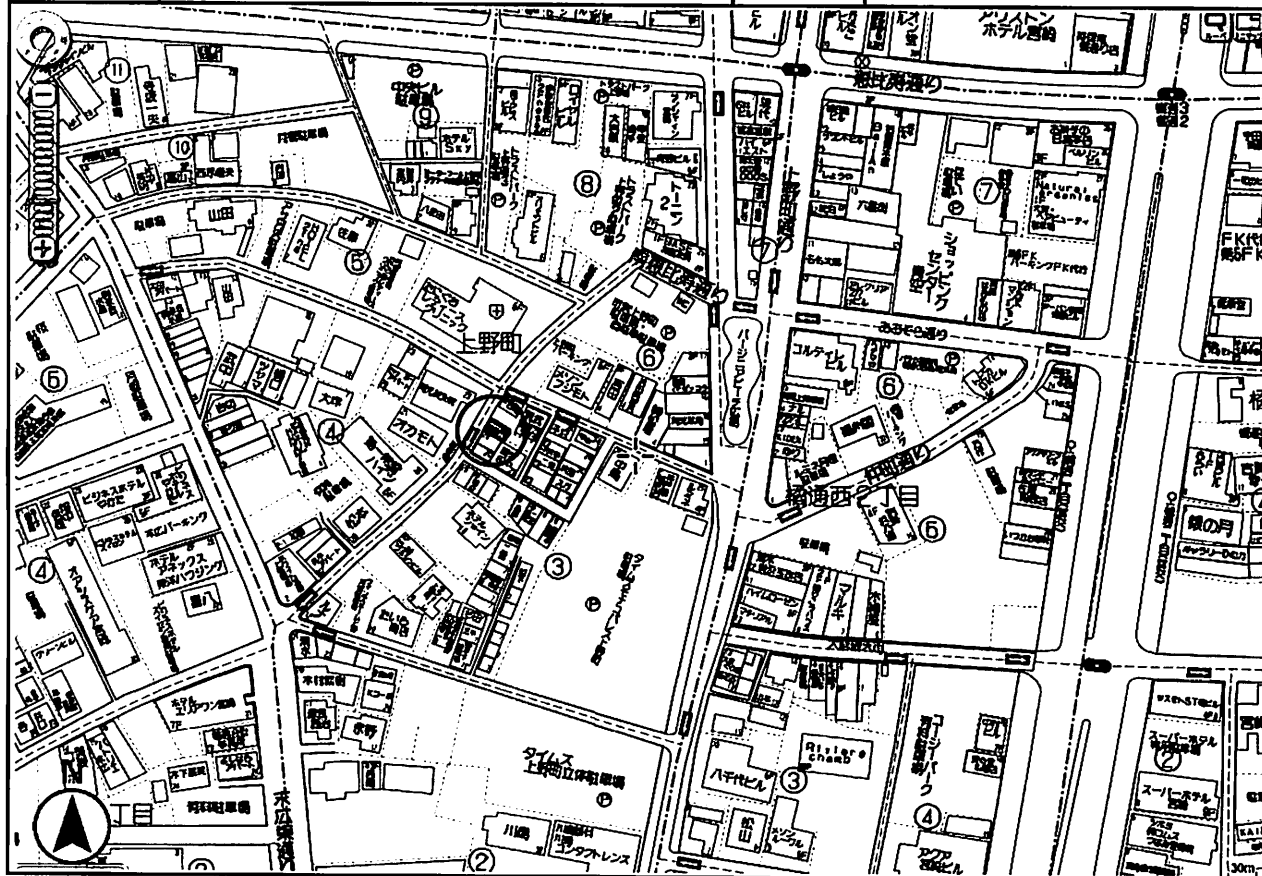


[売買登録用紙]

No. 2000044

物件種目	中古住宅	登録日	平成 29年 7月 15日	支店登録番号	—	号	再登録前回番号	取引態様	一般
------	------	-----	---------------	--------	---	---	---------	------	----

価 格	¥ 2,500,000 (坪当単価 万円)		住居表示	上野町3番21号
物件所在地	宮崎市上野町12番地18	ゼンリン	年度 P	

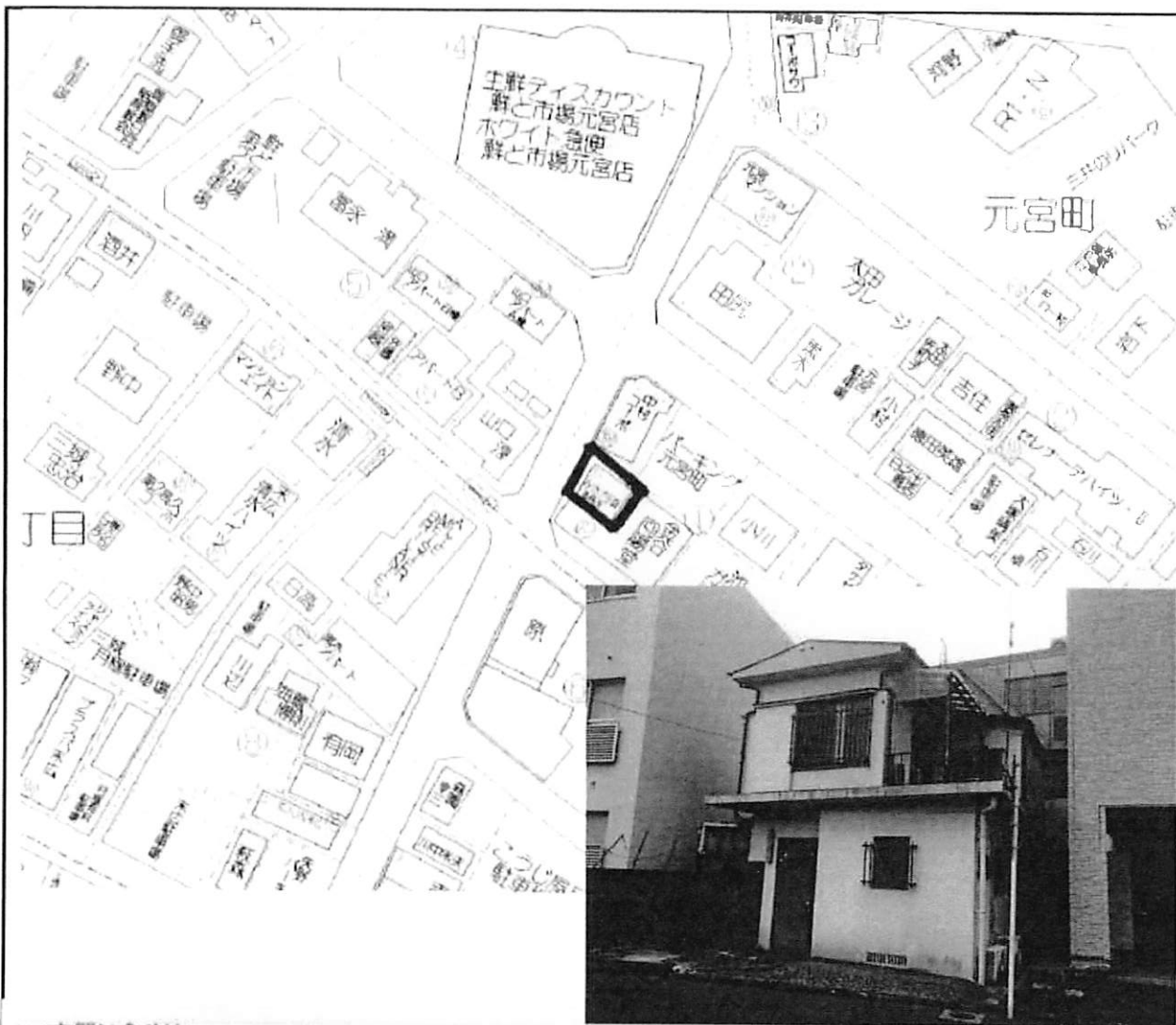


土 地	面積	公簿 26.43 m <sup>2</sup>	実測 0 m <sup>2</sup>
		8.00 坪	0.00 坪
	地 目	宅地	現 状 建付地
土 法	国 土 法		
	接道状況	一方	接道種別 公道
	接道方向	西	道 巾 3.2 m
間 口	4.2 m		
	計画区域	市街化	地 勢 平坦
	建 率	80 %	容 積 率 400 %
都 市 計 画	用途地域	商業地域	
	制 限 他	準防火地域	
	建 物	床面積	65.62 m <sup>2</sup>
		19.85 坪	
築年月		昭和 44年 12月	築年数 47年
建物構造		鉄筋コンクリート造陸屋根	
階 数		3階建	
諸 設 備	間 取 り		
	現 状	空家	
	水 道	公 営	ガ ス 都市ガス
駐 車 場	無し		
	校 区	宮崎小	宮崎中
	引 渡 し	相談	
交 通	橘通2丁目バス停徒歩3分		
	備 考		

宮崎県宅地建物取引業協会会員 免許番号:宮崎県知事(4)第4204号

**Fudousan Mandai 万代不動産株式会社**

本社 TEL:0986-25-3750 FAX:0986-25-3768 宮崎支店 TEL:0985-67-5252 FAX:0985-67-5253



# 中古住宅

※価格

780万円

※公簿面積

土地	72.22	m <sup>2</sup>	21.84坪
建物	45.45	m <sup>2</sup>	13.74坪

接道

北道路 7m

住所 宮崎市元宮町19番1、20番3

※土地権利 所有権

※地目 宅地

※都市計画 市街化区域

※用途地域

※現況 空空

※建ぺい率 70%

※容積率 200%

構造 鉄骨鉄筋コンクリート造  
陸屋根2階建

地勢 平坦

築年数 昭和51年11月

交通 松橋2丁目  
徒歩4分

校 区

小戸 小学校

宮崎西 中学校

宅建免許

知事(9)3134号  
建設大臣( )号

REC外広告

可・不可・**連絡要**

登録日  
H29.7.3

取引態様 専任

インターネット登録

物件No.

担当者 齊藤

可・**不可**

お問い合わせは



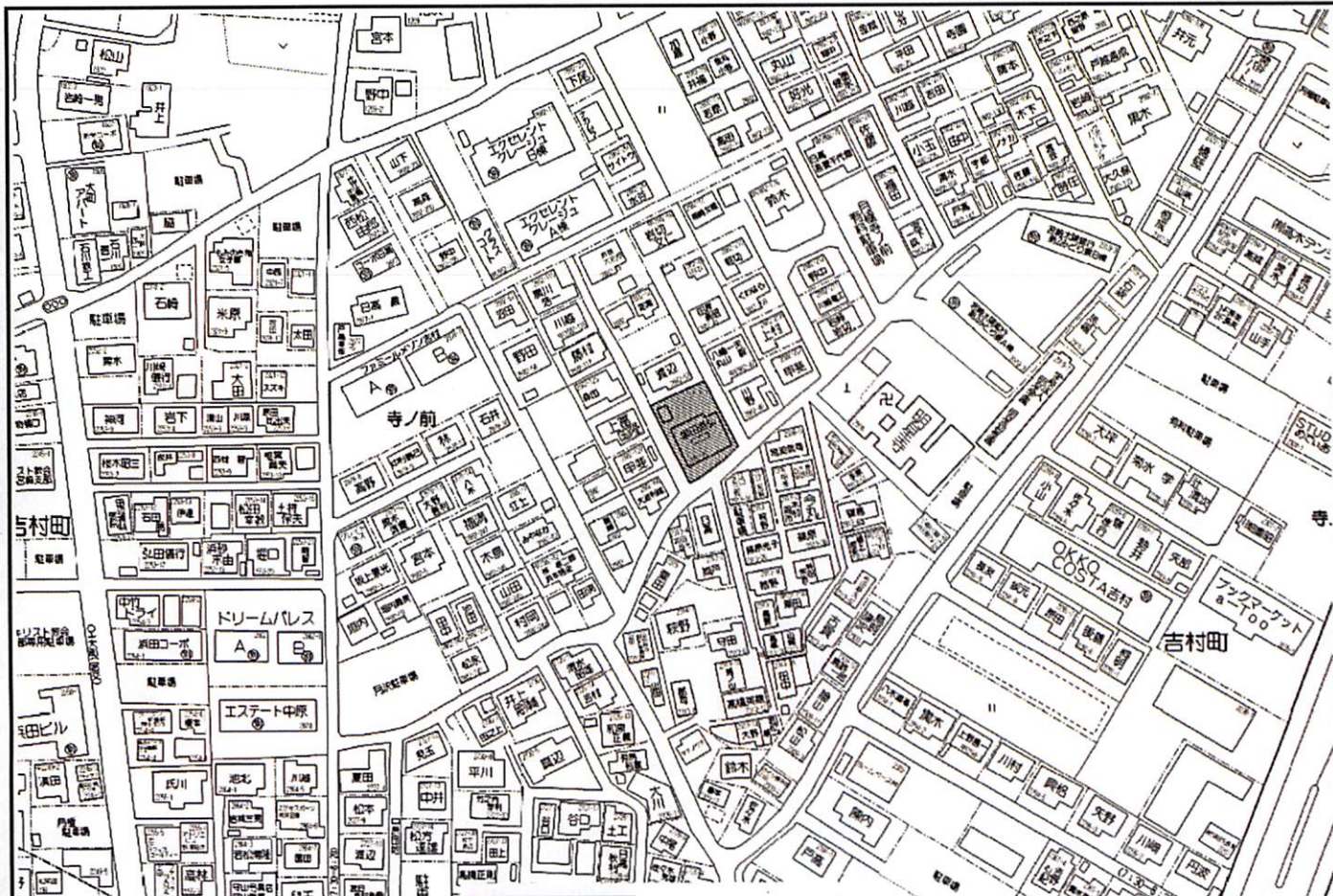
住まいの思考集団

## 三和ホーム宮崎株式会社

☎ 0985-24-9886

〒880-0841 宮崎市吉村町700-2  
URL <http://www.3wa-home.jp>

(社)宮崎県宅地建物取引業保証協会会員、(社)全国宅地建物取引業保証協会会員、九州不動産公正取引協議会加盟事業者、宅建業許可:宮崎県知事(9)第3134号  
建設業許可:宮崎県知事(般-22)9482号 財団法人 住宅保証機構登録19006826-000号 2級建築士事務所登録 宮崎県知事6454号



種 類	一戸建て	No.20004792	
所 在 地	宮崎市吉村町寺ノ前甲2882-45		
価 格	2,700万円		
坪単価	私道負担面積		
面 積	396.69m <sup>2</sup> (119.99坪)		
交 通	中原バス停バス停まで徒歩4分		
接道状況	南東側公道		
土地権利	所有権	都市計画	市街化区域
用途地域	第一種低層住居専用地域		
建ぺい率	60%	容積率	100%
現 況	建物有り	地 目	宅地
小学校区	宮崎港小	中学校区	檜中
法令上の制限			
備 考	土地広々 建物一部リフォーム済み 敷地に 余裕があり駐車場増設可能		
特記事項			
担当者コメント			
引渡条件	時期について協議により決定		
広告有効期限	年 月 日		
取引態様	一般媒介	情報登録日	2017/ 6/24
担 当 者	田井 明	担当者携帯	080-3994-0741

宮崎県宅地建物取引業協会会員 宮崎県知事(5)第4037号

## 株式会社 睦屋ホーム

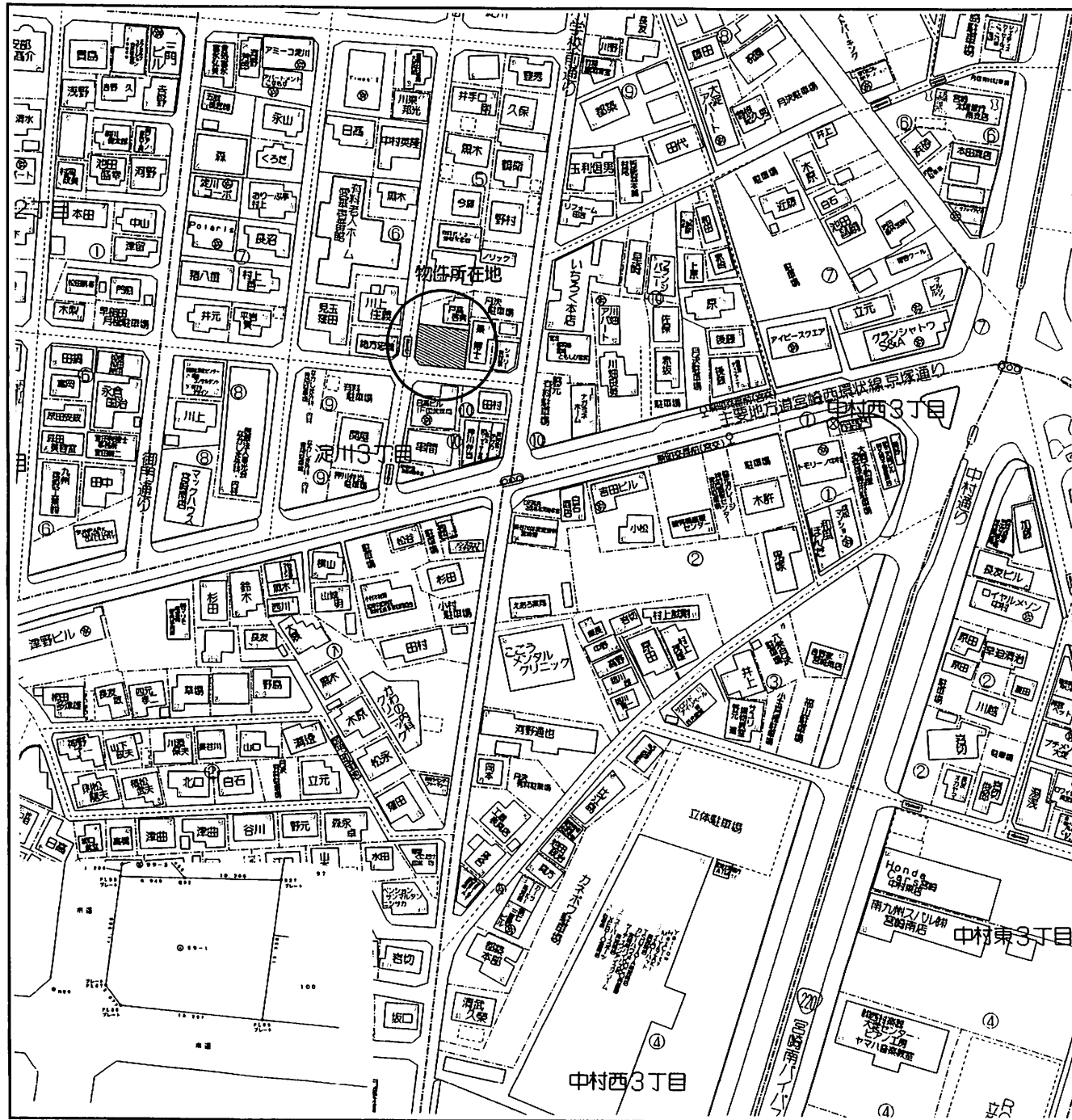
宮崎市高千穂通2丁目1番2号

TEL:0985-26-3812 FAX:0985-27-3070

メールアドレス: mtyweb@mutuya@co.jp



壳 買 南 部



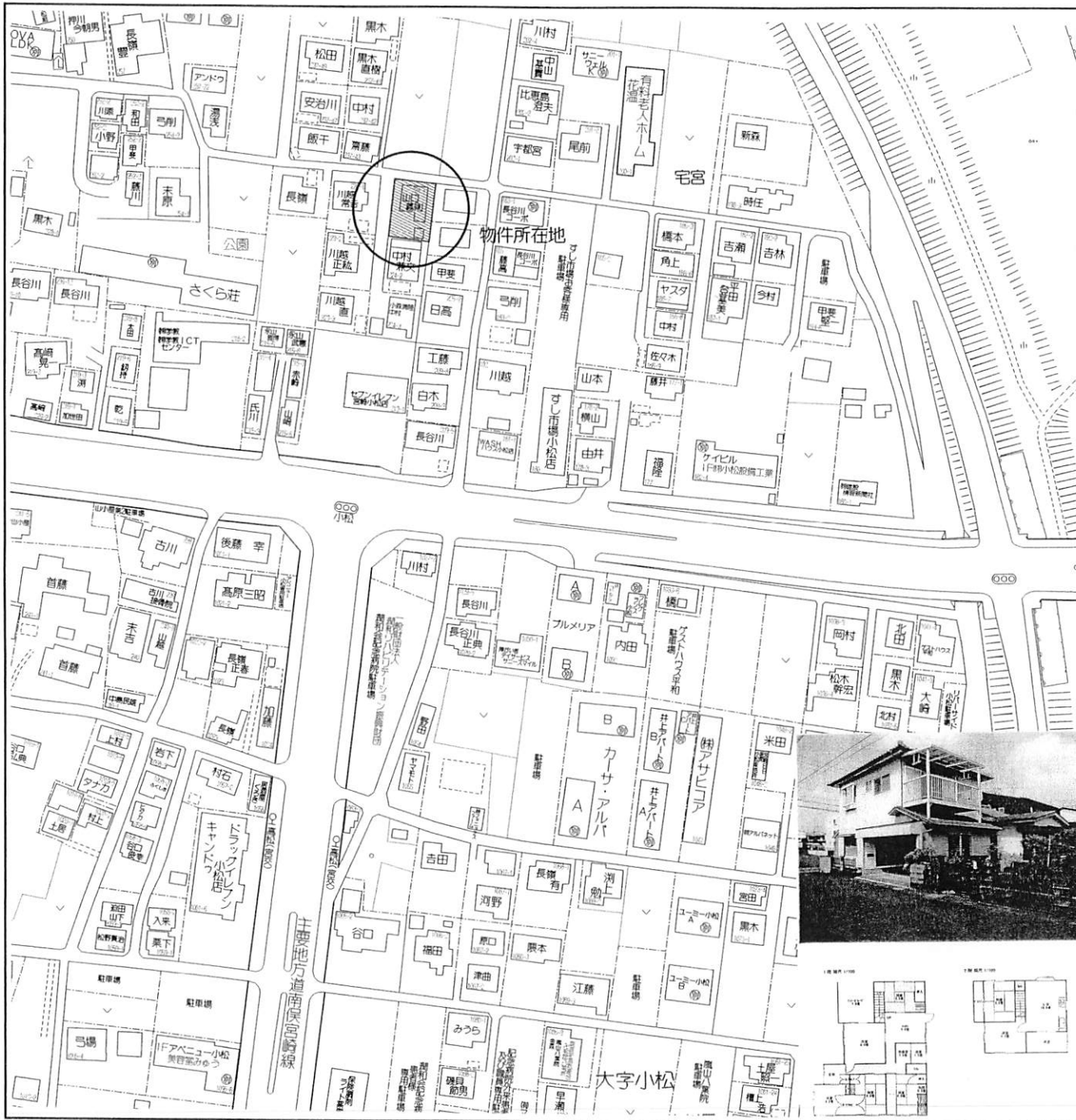
### 物件概要書

種類	売り土地	取引態様	媒介
価格	22,700,000 円		
所在地	宮崎市淀川三丁目99-1		
土地	面積	登記簿	249.74 m <sup>2</sup> 75.54 坪
		実測	249.74 m <sup>2</sup> 75.54 坪
土地	地目	登記簿	宅地
		現況	更地
道路	南側公道約6m 西側公道約6m 南西角地		
建物	種類		
	床面積	m <sup>2</sup>	坪
	構造		
	築年月日		
法規関係	現況		
	用途地域	第二種住居地域	
	建ぺい率	60 %	
容積率	200 %		
備考			

株式会社 **グローバル**



宮崎市神宮1丁目240番地1  
 TEL : 0985-41-5757  
 FAX : 0985-41-5758  
 E-mail : info@global-re.jp

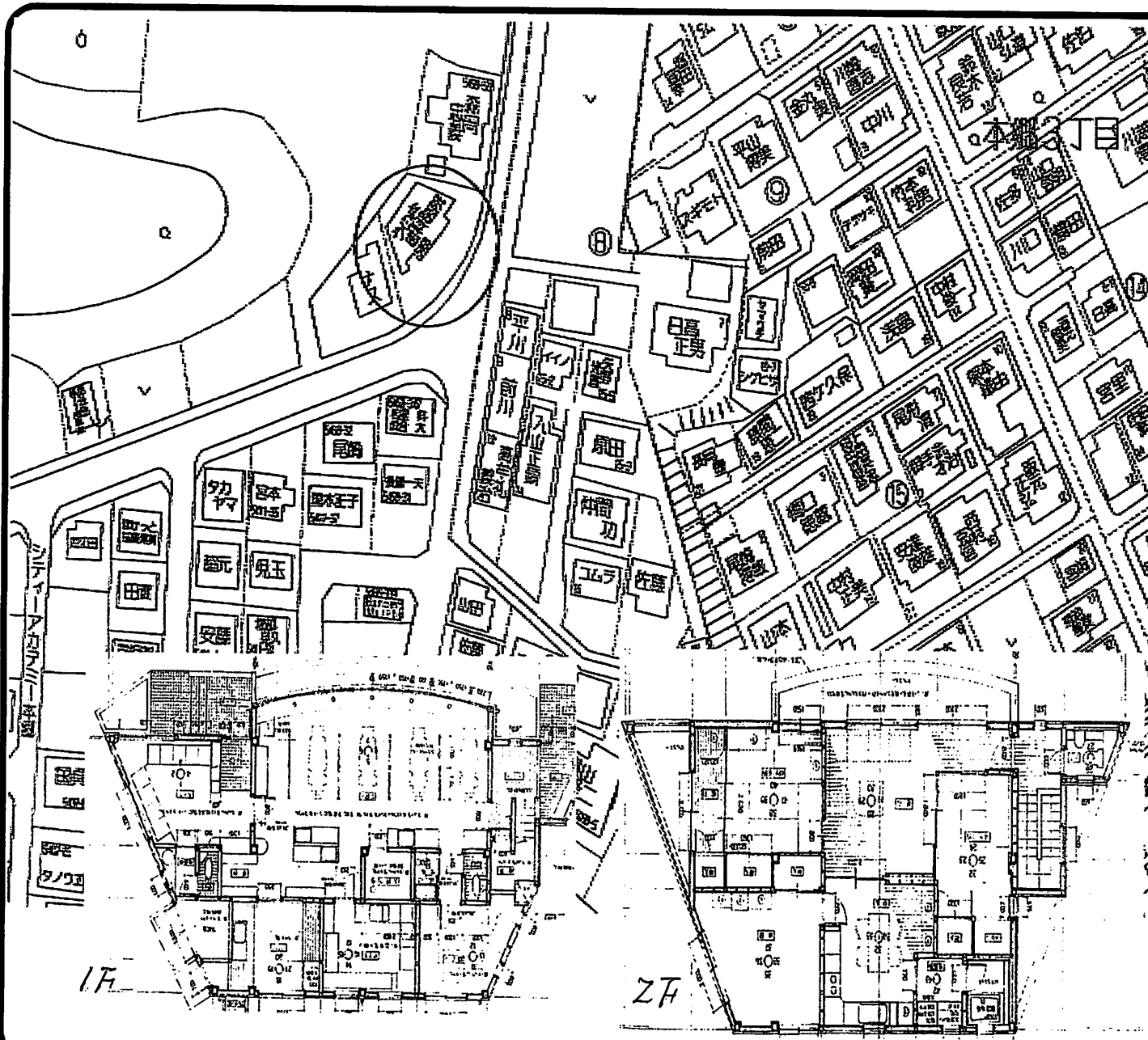


物件概要書			
種類	中古住宅	取引態様	仲介
価格	13,500,000 円		
所在地	宮崎市大字小松224番地1		
土地	面積	登記簿	292.28 m <sup>2</sup> 88.41 坪
		実測	m <sup>2</sup> 坪
	地目	登記簿	宅地
		現況	宅地
道路	北側公道約 4m 西側私道約 6m		
建物	種類	居宅	
	床面積	170.02 m <sup>2</sup>	51.43 坪
	構造	木造瓦葺2階建	
	築年月日	昭和48年8月25日	
現況	空家		
法規関係	用途地域	第一種低層住居専用地域	
	建ぺい率	50 %	
	容積率	80 %	
備考	小松台小 生目中		
	※価格下がりました		
株式会社 グローバル			
宮崎市神宮1丁目240番地1			
TEL : 0985-41-5757			
FAX : 0985-41-5758			
E-mail : info@global-re.jp			





物件概要書			
種類	土地	取引態様	仲介
価格	8,950,000 円		
所在地	宮崎市大字赤江字飛江田		
土地	面積	登記簿	384.13 m <sup>2</sup> 116.19 坪
		実測	384.13 m <sup>2</sup> 116.19 坪
土地	地目	登記簿	宅地
		現況	宅地
	道路	西側4m	
建物	種類	居宅	
	床面積	131.66 m <sup>2</sup>	39.82 坪
	構造	軽量鉄骨造瓦葺2階建	
	築年月日	昭和53年4月30日	
	現況	空家	
	用途地域	第二種住居地域	
法規関係	建ぺい率	60 %	
	容積率	200 %	
備考	現況渡し		
<p>株式会社 <b>グローバル</b></p> <p><b>GLOBAL</b></p> <p>宮崎市神宮1丁目240番地1            TEL : 0985-41-5757            FAX : 0985-41-5758            E-mail : info@global-re.jp</p>			



物件種目	診療所、居宅		
最寄駅			
間取りタイプ	4DK		
価格	2,880万円		
物件所在地	宮崎市本郷南方5468番286他 (地番)		
交通	徒歩		
土地面積	実測 139.92 坪	ほかに私道面積	無 m <sup>2</sup>
建物	構造・規模	鉄骨造陸屋根	2階建
	面積	延べ 239.98 m <sup>2</sup>	72.59 坪
間取内訳			
土地権利	所有権	地目	宅地
都市計画	市街化調整区域	用途地域	無指定
建ぺい率	70%	容積率	200%
他の制			
築年月	昭和 63 年 5 月	駐車場	約8台可
現況	所有者居住中	引渡日	相談
接道状況	東南側 公道 約10 m	m	
設備	電気	上水道	下水道
	側溝	プロパンガス	
備考	1階115.20m <sup>2</sup> (診療所、歯科医院) 2階115.48m <sup>2</sup> (居宅部分)		
	調整区域制限あり		
会員番号	物件番号		

宮崎県知事免許 (2) 第 4603 号

**F** フクイ不動産

〒880-0951 宮崎市大塚町樋ノ口1924番地1-103

TEL 0985-63-0711

FAX 0985-63-0858

■取引態様 ■手数料 ■情報公開日  
専属専任 分かれ

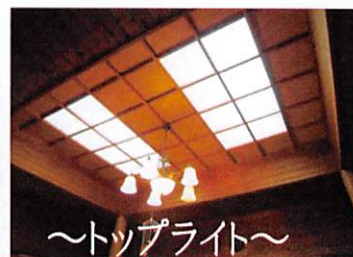
物件番号

物件所在





～トップライトより降りそそぐ やわらかな陽光を感じながら  
 緑豊かな自然にかこまれた生活を～



物件詳細ページへ→



# 中古戸建住宅

物件種目	中古戸建住宅		
最寄駅			
間取タイプ	7LDK		
価格	900万円		
所在地	宮崎市高岡町内山字南城寺 562番4		
交通			
土地面積	公簿 601.20 m <sup>2</sup>	ほかに私道面積	無
建物	構造・規模	木造セメント瓦葺 平家建	
	面積	164.25m <sup>2</sup> (49.68坪)	
間取内訳	和室3部屋、洋室3部屋、リビング、DK、ガレージ		
土地権利	所有権	地目	宅地
都市計画	都市計画区域外	用途地域	指定無
建ぺい率	%	容積率	%
他の制限			
築年月	平成元年7月	駐車場	6～7台駐車可
現況	居住中	引渡日	相談
建築確認			
接道状況	東側4.4m公道に接道		
設備	・上水道・プロパンガス・側溝・汲取・エコキュート		
備考	買替につき、引渡しについては要相談とさせていただきます。		
会員番号		物件番号	

物件番号

宮崎県知事免許 (1) 第 4791 号

**富士住建**

〒880-0052 宮崎県宮崎市丸山二丁目268番地2

TEL:0985-29-2445

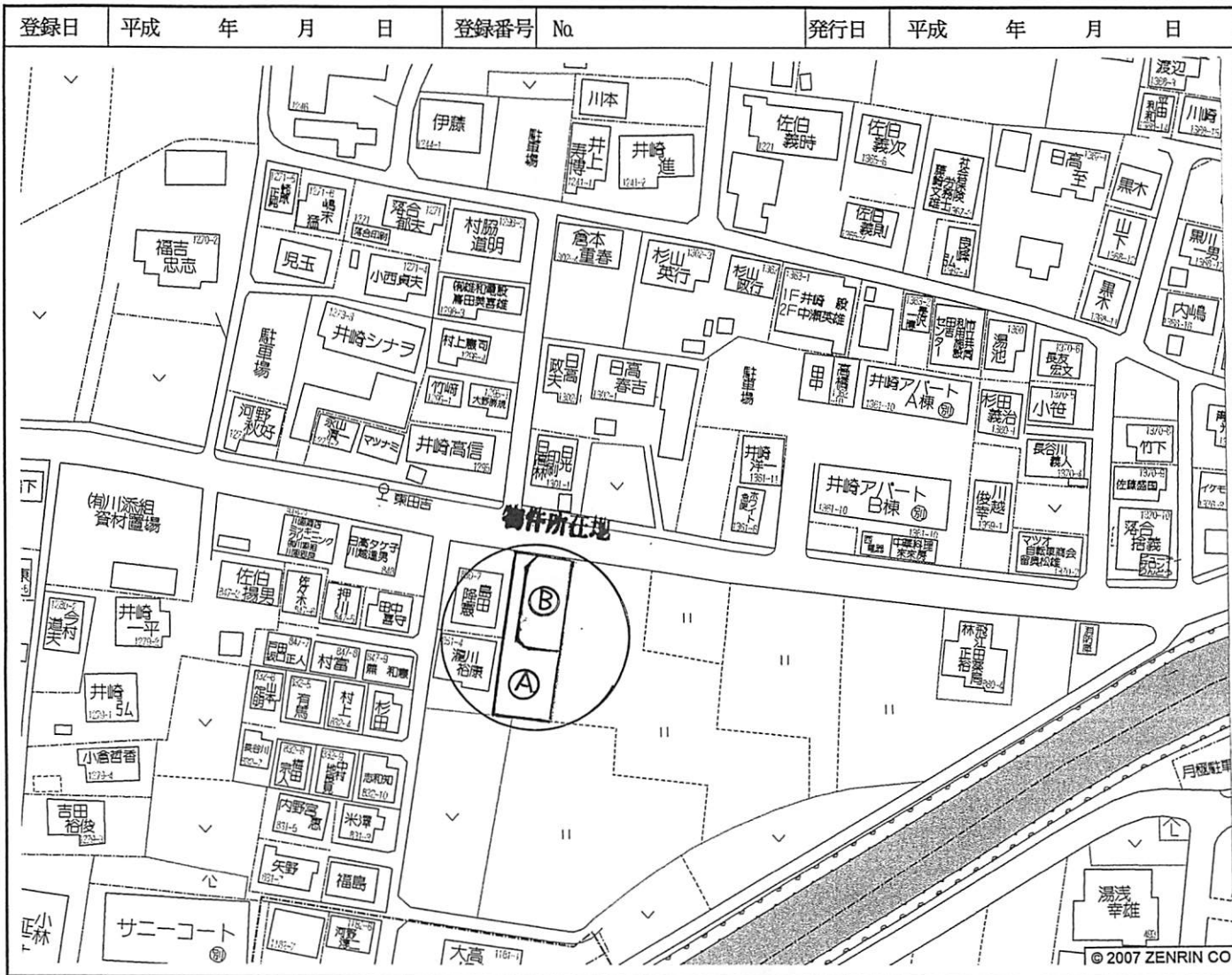
FAX:0985-29-2233

【客付会社様へ】

居住中につき  
 内見の際は  
 ご連絡ください

- 手数料：分かれ
- 取引態様：専任
- 情報公開日：

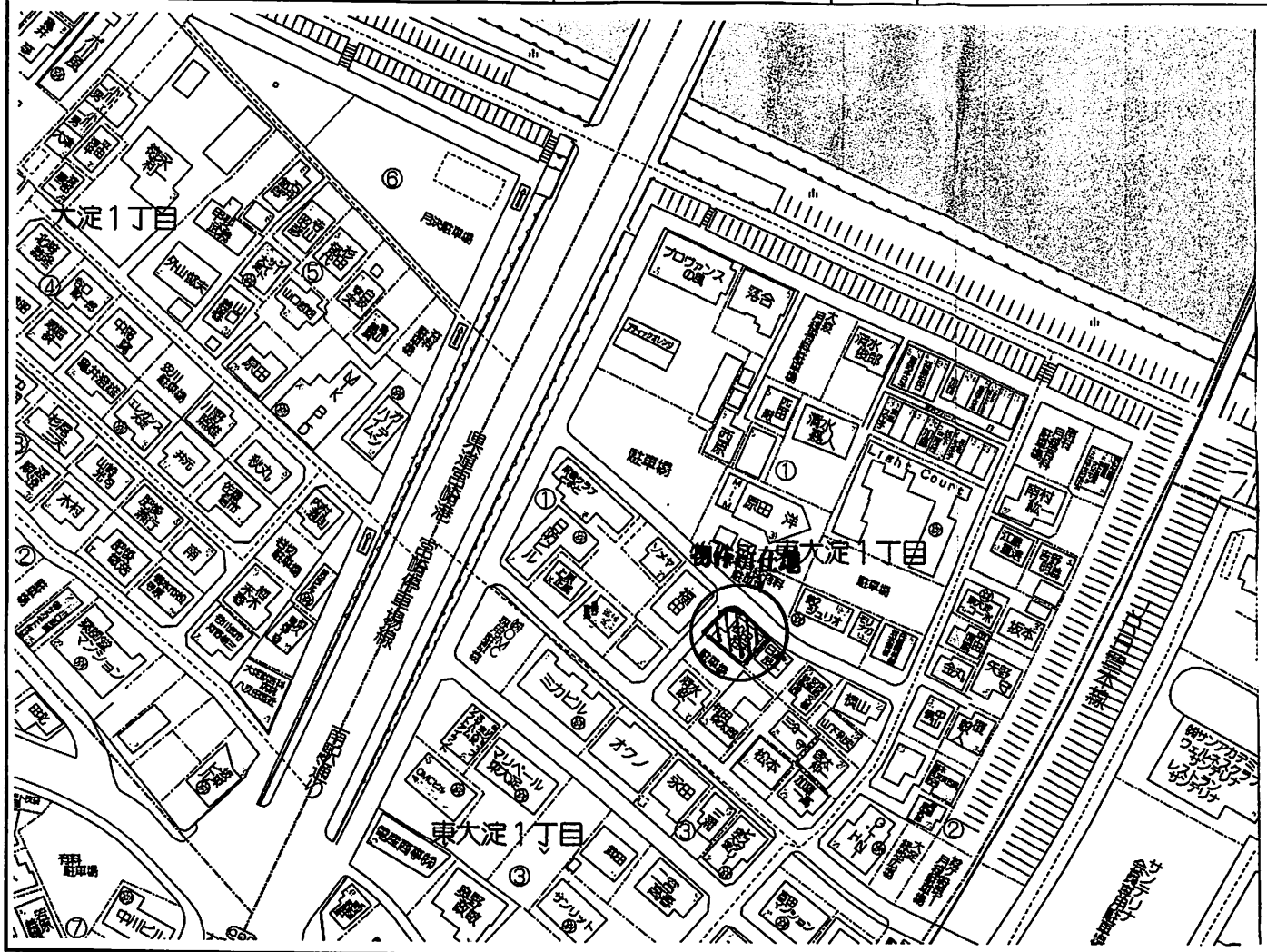
物件所在



物件種別	土地			
所在地	宮崎市大字田吉字田吉 850-1 外			
価格	[面積] 480㎡(145坪) [一括売] @12.4万円 金 1800万円 土地 [分割案] A区画 87坪 @11万円 957万円 B区画 58坪 @14万円 812万円 ※上記面積は、予定面積です。*価格相談			
構造		築年		
間取		階数		
都市計画	都市区域：市街化区域 用途地域：第二種中高層住居専用地域			
	建ぺい率	60%	容積率	200%
地目	田	準防火地域	無し	
現況	更地	地勢	平坦・高台・低地・段差有り	
校区	赤江小学校	赤江東中学校		
交通	南宮崎駅	東田吉バス停	徒歩 1分	
設備	上水道(宅地内：無)・下水道・都市ガス・LPG			
制限	農地法：農地転用要・区画整理法・都市路線・風致			
備考	※先に A 区画からの売却となります。 ※上・下水道の宅地内引込はありません。(買主負担) ※測量分筆渡し。多少の面積増減は可能です。			

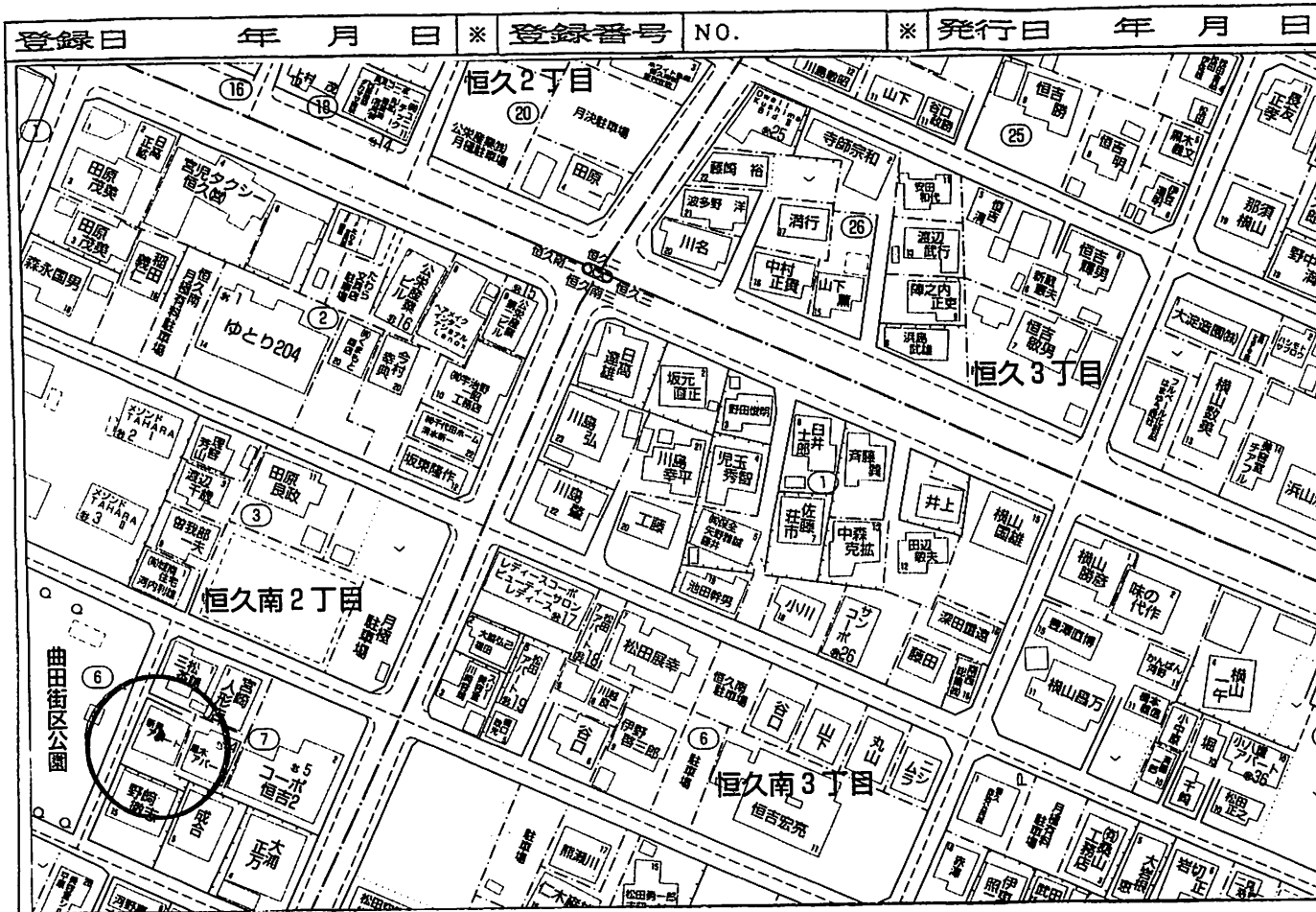
登録者	事務所所在地	宮崎市江南1丁目14番23号	取引の態様	売買・交換・代理	仲介
	商号	有限会社エステートライフ	手数料	法定手数料	
	代表者	山下 俊一	委任方式	専属専任・専任媒介・一般媒介	
	TEL	0985-52-0060 (携) 090-3011-7335	担当者	山下	
	登録番号	宮崎県知事(4)4258号			

登録日 平成 年 月 日 登録番号 No. 発行日 平成 年 月 日



物件種別	土地		
所在地	宮崎市東大淀1丁目59番36		
価格	800 <del>952</del> 万円 (坪単価 金 24万円) 価格有効期限 月 日まで		
土地	131.16㎡ (39.67坪)		
建物			
接道状況	北西角地(公道)		
構造		築年	
間取		階数	
都市計画	都市区域：市街化区域 用途地域：第二種住居地域		
	建ぺい率	60%	容積率 200%
地目	宅地	準防火地域	無し
現況	更地	地勢	平坦・高台・低地・段差有り
校区	恒久小学校	大淀中学校(赤江中可)	
交通	駅	バス停	
設備	上水道(宅地内： <input checked="" type="checkbox"/> )・ <input checked="" type="checkbox"/> 下水道・都市ガス・LPG		
制限	農地法・開発行為・区画整理法・都市路線・風致		
備考	※実測値とします。		

登録者	事務所所在地	宮崎市江南1丁目14番23号	取引の態様	<input checked="" type="checkbox"/> 売買・交換・代理 <input type="checkbox"/> 仲介
	商号	有限会社エステートライフ	手数料	法定手数料
	代表者	山下 俊一	委任方式	専属専任・ <input checked="" type="checkbox"/> 専任媒介・一般媒介
	TEL	0985-52-0060 (機) 090-3011-7335	担当者	山下
	登録番号	宮崎県知事(4)4258号		



(社) 宮崎県宅地建物取引業協会宮崎支部・宮崎地区不動産流通センター ☎(0985)29-2623・FAX31-0155

物件種類	新築 住宅		新築 マンション		その他	
所在地	宮崎市恒久南2丁目7-7					
価格	¥1385万 (坪当単価¥)			価格有効期間 月 日 まで		
土地	218.1㎡	接道状況	東面・西面・道幅 m			
	6597坪	私道負担他	南面・北面・道幅 m			
建物	㎡	階				
交通	最寄駅	南駅	校 区 恒久小・中江中			
	最寄バス					
駅	○ 売買	○ 交換	○ 賃借	○ 皆	○ 宅地	○ 田畑
	○ 市街化	○ 調整	○ 都計外	○ 現	○ 更地	○ その他
用途	第一種低層					差数
	30%	40%	50%	60%	70%	80%
建築	環境					木造
	60%	80%	100%	150%	200%	200%
設備	電気	上水道	下水道	都ガス	Pガス	水洗
	汲取	排水	電話	給湯	エアコン	その他
制限	三条	五条	国土法	開発行為	区画整理	都市計法
	風致	地勢	平坦	高台	低地	

登録者	事務所所在地	宮崎市恒久2丁目1-11		手数料	分 水	
	商 号	有 明 不 動 産				
	代 表 者	代 表 者 坂 口 香		取引態様	仲介・代理・売主	
	T E L	TEL(0985)51-5474				
免 許 番 号	建設大臣 ( ) 号	委託方式	専任専任・専任媒介・一般媒介			
		宮崎県知事 (3) 1099号				

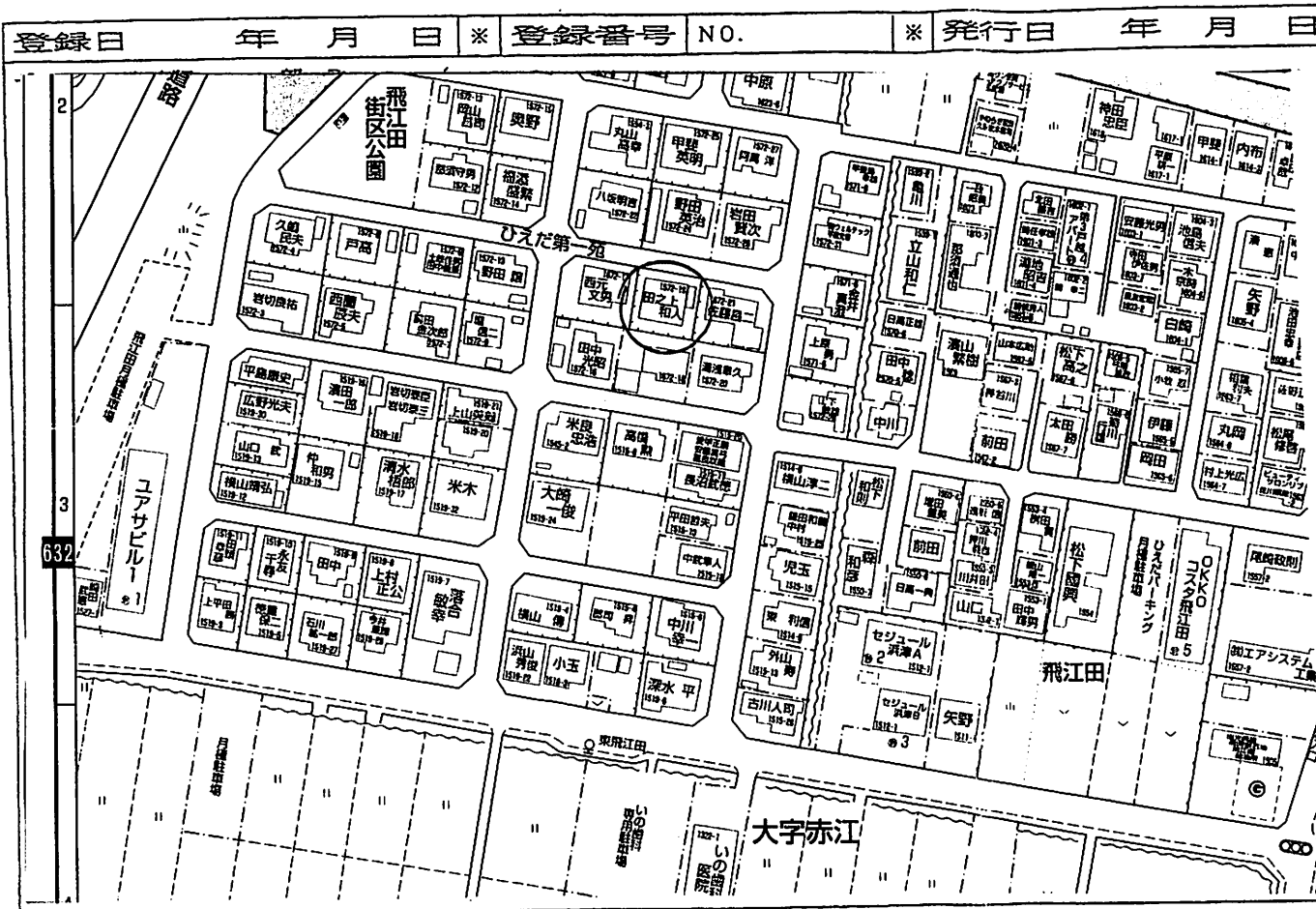
登録日 年月日 ※ 登録番号 NO. ※ 発行日 年月日



物件種別	土地	新築 中古 住宅	新築 中古 マンション	その他
所在地	宮崎市恒久2丁目15-12			
価格	¥ 6,500,000 (坪当単価 ¥ 円)		価格有効期間 月 日まで	
土地	191.6 ㎡ 坪	接道状況 私道負担他	東面・西面・道幅 南面・北面・間口	m m
建物	1F 116 ㎡ 2F 39.6 ㎡	2 階 間 取	*建物使用不可	
交通	最寄駅	南駅	校区	恒久小・赤江中
駅	<input type="checkbox"/> 売買 <input type="checkbox"/> 交換 <input type="checkbox"/> 賃貸借	皆	<input type="checkbox"/> 宅地 <input type="checkbox"/> 畑 <input type="checkbox"/> 山林 <input type="checkbox"/> 雑種地	
都市計画	<input type="checkbox"/> 市街化 <input type="checkbox"/> 調整	都計外 現	<input type="checkbox"/> 空家 <input type="checkbox"/> 賃貸中 <input type="checkbox"/> 更地 <input type="checkbox"/> その他	高防火 防火 準防火
用途地域	第二種低層住居			築年数 年
建比率	30% 40% 50% 60% 70% 80%	0% 0% 0% 0% 0% 0%	構	木造 鉄骨 鉄筋
容積率	60% 80% 100% 150% 200% 200%	0% 0% 0% 0% 0% 0%	環境	住宅地 商用地 商業地 その他
設備	<input type="checkbox"/> 電気 <input type="checkbox"/> 上下水道 <input type="checkbox"/> 下水道	都ガス Pガス	水洗 汲取 排水	電話 給湯 エアコン
制限他	三 条	五 条	国土法 開発行為 区画整理 都計路線 風致	地勢 平坦 高台 低地

(社) 宮崎県宅地建物取引業協会宮崎支部・宮崎地区不動産流通センター ☎ (0985) 29-2623・FAX 31-0155

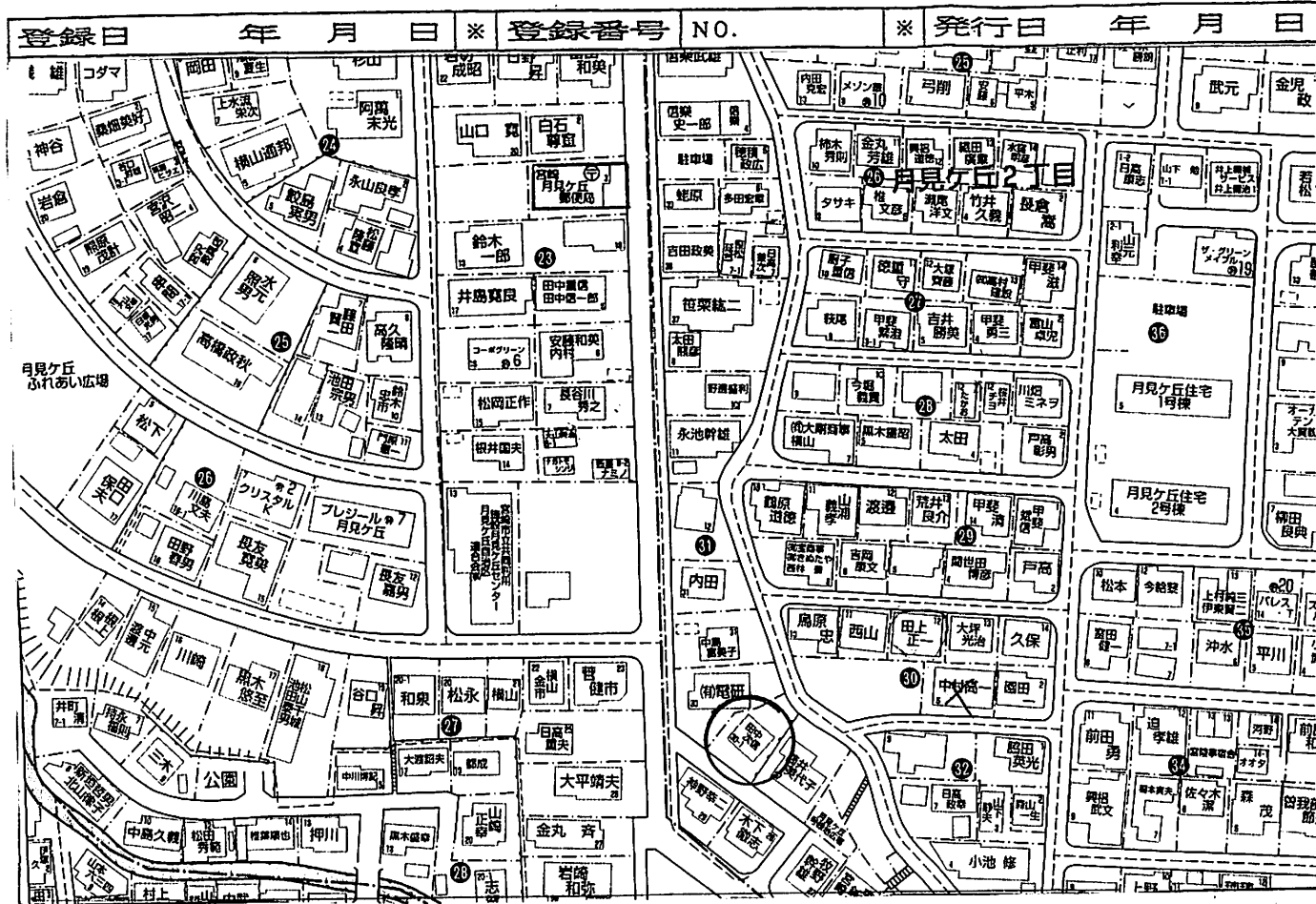
登録者	事務所所在地	宮崎市恒久2丁目1-11	手数料	分札
	商号	有明不動産	取引態様	仲介・代理・売主
	代表者	代表者 坂口 香		
	TEL	TEL (0985) 51-5474		
免許番号	建設大臣 ( ) 号 宮崎県知事 (13) 1079 号	委任方式	専属専任・専任媒介・一般媒介	



物件種別	土地	新築住宅	新築マンション	その他
所在地	宮崎市大字赤江 飛江田1572-19			
価格	¥ 1,150 万	価格有効期間 月 日まで		
土地	286.12㎡ 86.6 坪	接道状況 私道負担他	東面・西面・道幅 南面・北面・間口	㎡
建物	㎡ 坪	階 間	取	
交通	最寄駅 最寄バス	東飛江田	校区 赤江小 赤江東中	
野 部 計 画	○ 売 買	○ 交 換	○ 質 貸 借	○ 皆 現
	○ 市 街 化	○ 調 整	○ 都 計 外	○ 規 規
			○ 空 家	○ 質 貸 中
			○ 更 地	○ 高 防 火
			○ 山 林	○ 防 火
			○ 雑 種 地	○ 防 火
用 途 環	第2種中高層住居専用			
建 工 率	30% 40% 50% 60% 70% 80%	○ ○ ○ ○ ○ ○	○ ○ ○ ○ ○ ○	○ ○ ○ ○ ○ ○
容 積 率	60% 80% 100% 150% 200% 300%	○ ○ ○ ○ ○ ○	○ ○ ○ ○ ○ ○	○ ○ ○ ○ ○ ○
設 備	○ 電 気	○ 上 水 道	○ 下 水 道	○ 都 ガ ス
			○ P ガ ス	○ 水 洗
			○ 汲 取	○ 排 水
			○ 電 話	○ 給 湯
			○ エ ア コ ン	○ 地 勢
制 限 他	三 条	五 条	国 土 法	開 行 行 為
			区 画 調 理	都 計 路 線
			風 致	地 勢
			平 坦	高 台
			低 地	

(社) 宮崎県宅地建物取引業協会宮崎支部・宮崎地区不動産流通センター ☎ (0985) 29-2623・FAX31-0155

登 録 者	事務所所在地	宮崎市恒久2丁目1-11	手数料	分 札
	商 号	有 明 不 動 産	取引態様	仲介・代理・売主
	代 表 者	坂 口 香	委託方式	専属専任・専任媒介・一般媒介
	T E L	TEL(0985)51-5474		
免 許 番 号	建設大臣 ( ) 号	宮崎県知事 (3) 1079号		



物件種別	土地	新築住宅	新築マンション	その他
所在地	宮崎市月見ヶ丘2丁目31-30			
価格	¥ 900 万 (坪当単価 ¥ 円)		価格有効期間 月 日まで	
土地	2/2 ㎡	接道状況	東面・西面・道幅 m 南面・北面・間口 m	
建物	1階 65 ㎡	2階	間取	
交通	最寄駅	南駅	校	宮崎南小、赤津
駅	○ 売買	○ 交換	○ 質借	○ 宅地
都市計画	○ 市街化	○ 調整	○ 都計外	○ 現
用途地域	第一種低層住居			○ 雑種地
築年	37年			○ 山林
容積率	30%	40%	50%	60%
設備	○ 電気	○ 上下水道	○ 都ガス	○ Pガス
制限他	三条	五条	国工法	○ 風致

(社) 宮崎県宅地建物取引業協会宮崎支部・宮崎地区不動産流通センター ☎ (0985) 29-2623・FAX31-0155

登録者	事務所所在地	宮崎市恒久2丁目1-11		手数料	分札
	商号	有明不動産		取引態様	(仲介)・代理・売主
	代表者	坂口 香			
	TEL	TEL(0985)51-5474			
免許番号	建設大臣	( )	号	委任方式	専属専任・専任(仲介)・一般媒介
		宮崎県知事	(3) 1079号		

登録日	平成	年	月	日	※登録番号	NO	※発行日	年	月	日
ゼンリン	年度版		部	P						

※宅地造成工事をして渡します。上下水道完備。

1号地	2号地	3号地
166.78	166.78	166.78

物件種別	土地	中古住宅	中古事務所		その他
	所在地 宮崎市大字熊野1831				
価格	¥ 454 万円			価格有効期間	
				月 日 まで	
土地	166.78 m <sup>2</sup>	接道状況		南道路	
	50.45 坪	私道負担他			
建物					
交通	最寄駅		木花		校区
	最寄バス		サンマリン前		
取引	●			地目	
	●				
都市計画	●			現況	
	●				
用途地域	第一種住居地域			築年数	
				年	
建ぺい率	30%	40%	50%	構造	
	60%	70%	80%		
容積率	60%	80%	100%	環境	
	150%	200%	300%		
設備	●	●	●	地勢	
	●	●	●		
制限他	三	五	国	地勢	
	条	条	土		

(社) 宮崎県宅地建物取引業協会宮崎支部・宮崎地区不動産流通センター TEL (0985) 29-2623・FAX 20-8600

登 録 者	事務所所在地	宮崎市城ヶ崎3丁目14番3	手数料	正規
	商号	有限会社 <b>大和住宅</b>		
	代表者	代表取締役 川添和憲	取引態	売主
	TEL	TEL・FAX (0985) 51-6585 090-3015-3605		
免許番号	宮崎県知事 ( 7 ) 第 3589 号		委任式	



(売買物件登録用紙)

登録日 平成 年 月 日 ※ 登録番号 NO ※ 発行日 年 月 日



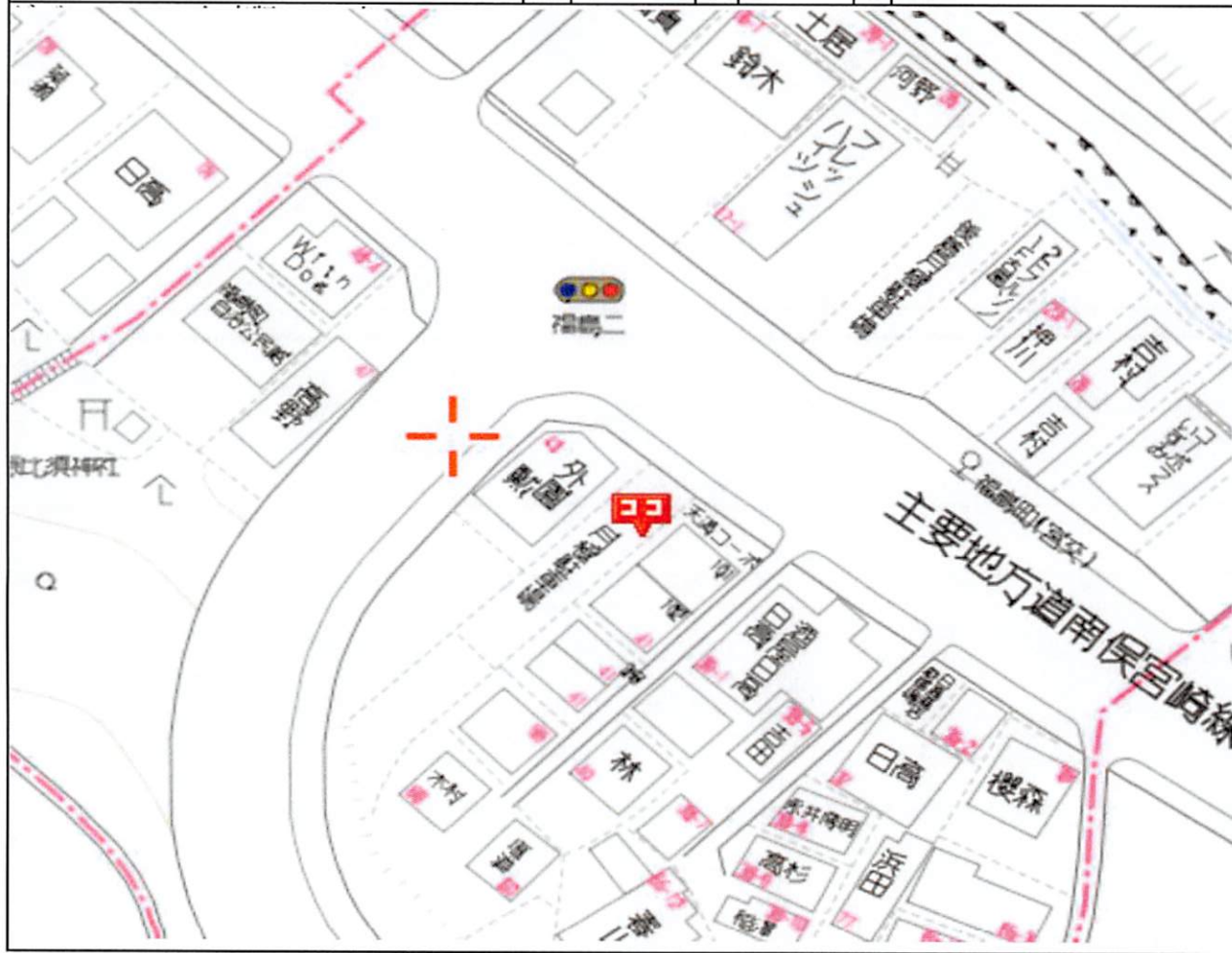
(社) 宮崎県宅地建物取引業協会宮崎支部・宮崎地区不動産流通センター TEL (0985) 29-2623・FAX 20-8600

登録者	事務所所在地	宮崎市城ヶ崎3丁目14番3	手数料	わかれ
	商号	有限会社 <b>大和住宅</b>		
	代表者	代表取締役 川添和憲	取引様	仲介
	TEL	TEL・FAX (0985) 51-6585 090-3015-3605		
免許番号	宮崎県知事 ( 7 ) 第 3589 号	委任式	一般媒介	

物件種別	土地	中古住宅	中古事務所			その他					
所在地	宮崎市大字熊野7324番他										
価格	¥ 1,432 万円			価格有効期間							
	(価格相談可)			月末日まで							
土地	1578.00 m <sup>2</sup>	接道状況		間取							
	477.34 坪	私道負担他									
交通	最寄駅			校区							
	最寄バス										
取引	●	●	●	●	●	●					
	売買	交換	賃貸借	地目	宅地	畑	山林	雑種地			
都市計画	●	●	●	●	●	●					
	市街化	調整	都計外	現況	空家	賃貸中	更地	その他	高空防火	防火	準防火
用途地域	市街化調整区域						築年数	年			
建ぺい率	30%	40%	50%	60%	70%	80%	構造	木造	ブロック	鉄骨	鉄筋
容積率	60%	80%	100%	150%	200%	300%	環境	●	●	●	●
									住宅地	商住地	商業地
設備	電気	上水道	下水道	都ガス	Pガス	水洗	汲取	排水	電話	給湯	エアコン
	●	●	●	●	●	●	●	●	●	●	●
制限他	三条	五条	国土法	開発行為	区画整理	都計路線	風致	地勢	●	●	●
										平坦	高台

(売買物件登録用紙)

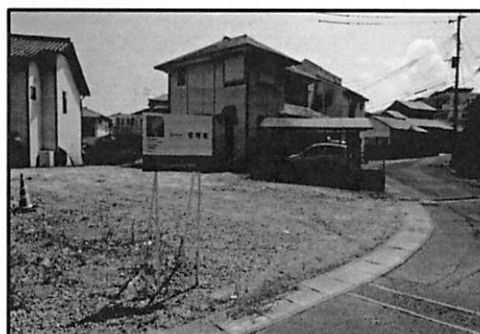
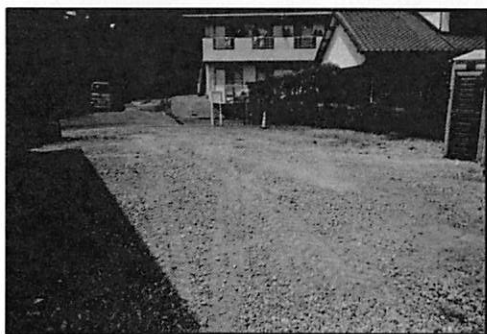
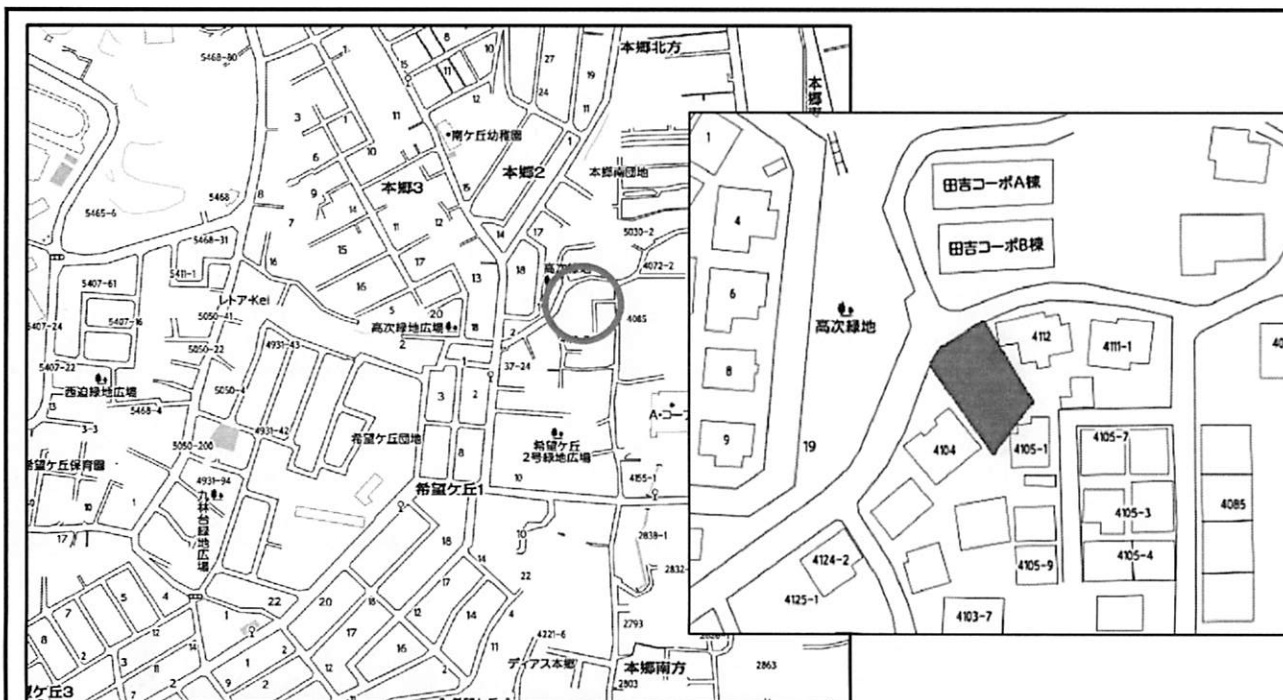
登録日 平成 年 月 日 ※登録番号 NO ※発行日 年 月 日



(社) 宮崎県宅地建物取引業協会宮崎支部・宮崎地区不動産流通センター TEL (0985) 29-2623・FAX 20-8600

登録者	事務所所在地	宮崎市城ヶ崎3丁目14番3	手数料	わかれ
	商号	有限会社 <b>大和住宅</b>		
	代表者	代表取締役 川添和憲	取引様	仲介
	TEL	TEL・FAX (0985) 51-6585 090-3015-3605		
免許番号	宮崎県知事 (7) 第 3589 号	委任式	一般媒介	

物件種別	土地	中古住宅	中古事務所	その他							
所在地	宮崎市福島町二丁目42番1										
価格	¥ 3,085 万円 (価格相談)		価格有効期間 月 日まで								
土地	339.96 m <sup>2</sup>	102.83 坪	接道状況 私道負担他	北側							
建物	間取										
交通	最寄駅	最寄バス	福島町(宮交)	校区 大淀小・中							
取引	● 売買	● 交換	● 賃貸借	● 地目 宅地 田 畑 山林 雑種地							
都市計画	● 市街化	● 調整	● 都計外	● 現況 空家 賃貸中 更地 其他 高空防火 防火 準防火							
用途地域	第二種住居地域			築年数 年							
建ぺい率	30%	40%	50%	60%	70%	80%	●	構造 木造 ブロック 鉄骨 鉄筋			
容積率	60%	80%	100%	150%	200%	300%	●	環境 住宅地 商住地 商業地 その他			
設備	● 電気	● 上水道	● 下水道	● 都ガス	● Pガス	● 水洗	● 汲取	● 排水	● 電話	● 給湯	● エアコン
制限他	三条	五条	国土法	開発行為	区画整理	都計路線	● 風致	● 地勢 平坦 高台 低地			



<b>種別</b>	本郷南方売地			
<b>所在</b>	宮崎市大字本郷南方字牧原4104-7			
<b>交通</b>	JR日南線南方駅 徒歩8分 辻原バス停 徒歩3分			
<b>価格</b>	11,900,000円(坪15.65万円)			
<b>土地</b>	面積	251.33㎡ / 76.02坪		
	私道負担	条件	建築条件無	
	接道道路	北西側		
	接道状況	公道		
	道路幅員	4m~6m	地目	宅地
<b>建物</b>	間口	15m	権利	所有権
	面積	-		
	構造	-		
	現況	-		
	建築	-		
<b>制限</b>	間取	-		
	都市計画	市街化区域		
	用途地域	第2種中高層住居専用地域		
<b>施設</b>	容積率	200%	建ぺい率	60%
	ガス	-	水道	公営、上下水道有
	学校区	国富小学校 本郷中学校		
<b>備考</b>	<ul style="list-style-type: none"> <li>・周辺は住宅地でありながらも、徒歩圏内にスーパー、コンビニ、銀行、学校、病院、駅、バス亭、公園などがあり、環境・利便性に優れております。</li> <li>・余裕のある76坪の土地で、間口も広いです。駐車スペースも十分です。</li> <li>・西側境界部分は売買確定後、ブロック塀を設置し、残置物を撤去いたします。</li> </ul>			
	担当:吉岡 070-5412-0735			

宮崎県知事(1)第4806号

**サントール 株式会社**

〒880-0801 宮崎市老松2丁目1-48 3106BLDG.2F

Tel.0985-72-3106 Fax.0985-89-3108

HP.http://santel.co.jp

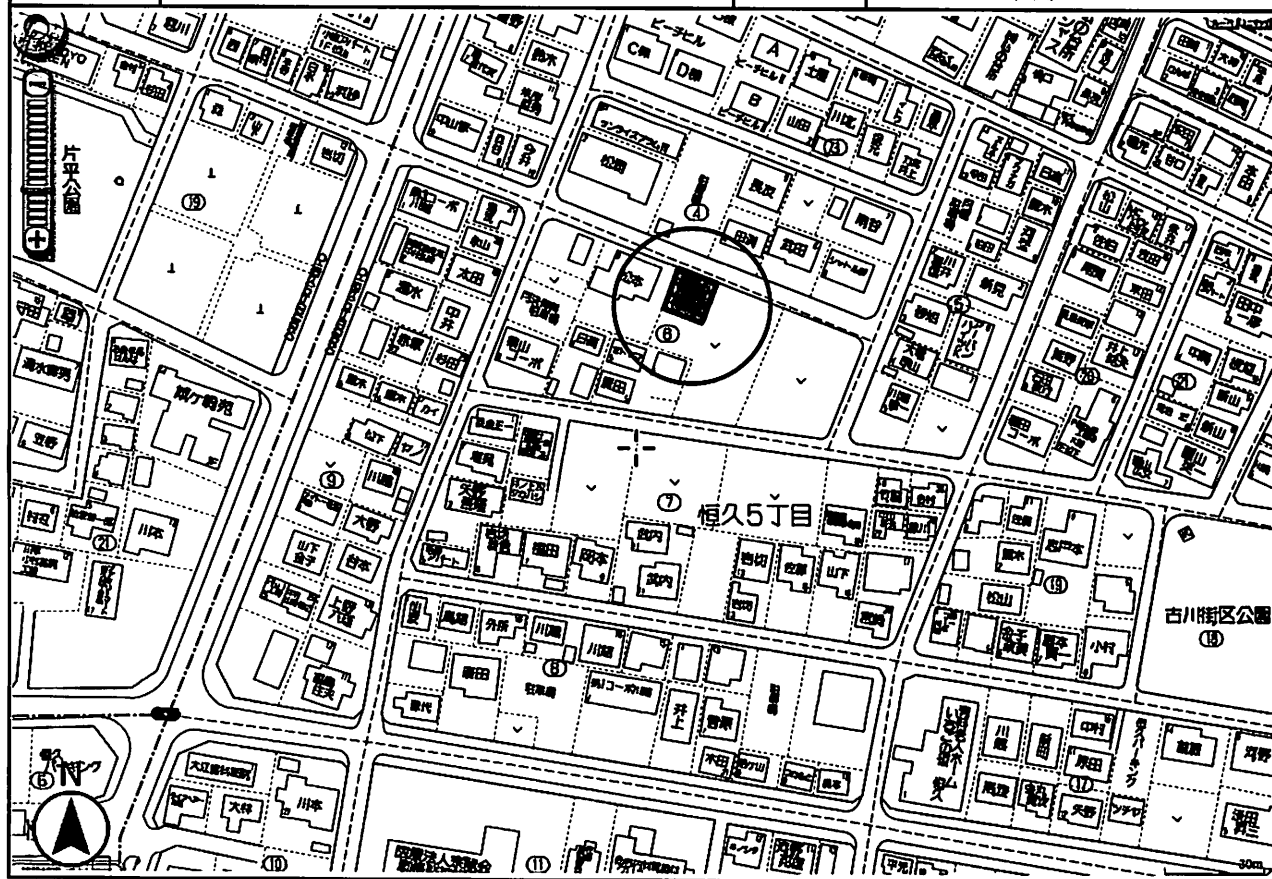
取引様態：媒介

**3106**  
inc.

[売買登録用紙]

No. 2000043

物件種目	土地	登録日	平成 29年 7月 1日	支部登録番号	—	号	再登録前回数	取引態様	売主
価 格	¥ 7,000,000 (坪当単価 16.4 万円)			住居表示					
物件所在地	宮崎市恒久5丁目6番10・6番12			ゼンリン	年度 P				

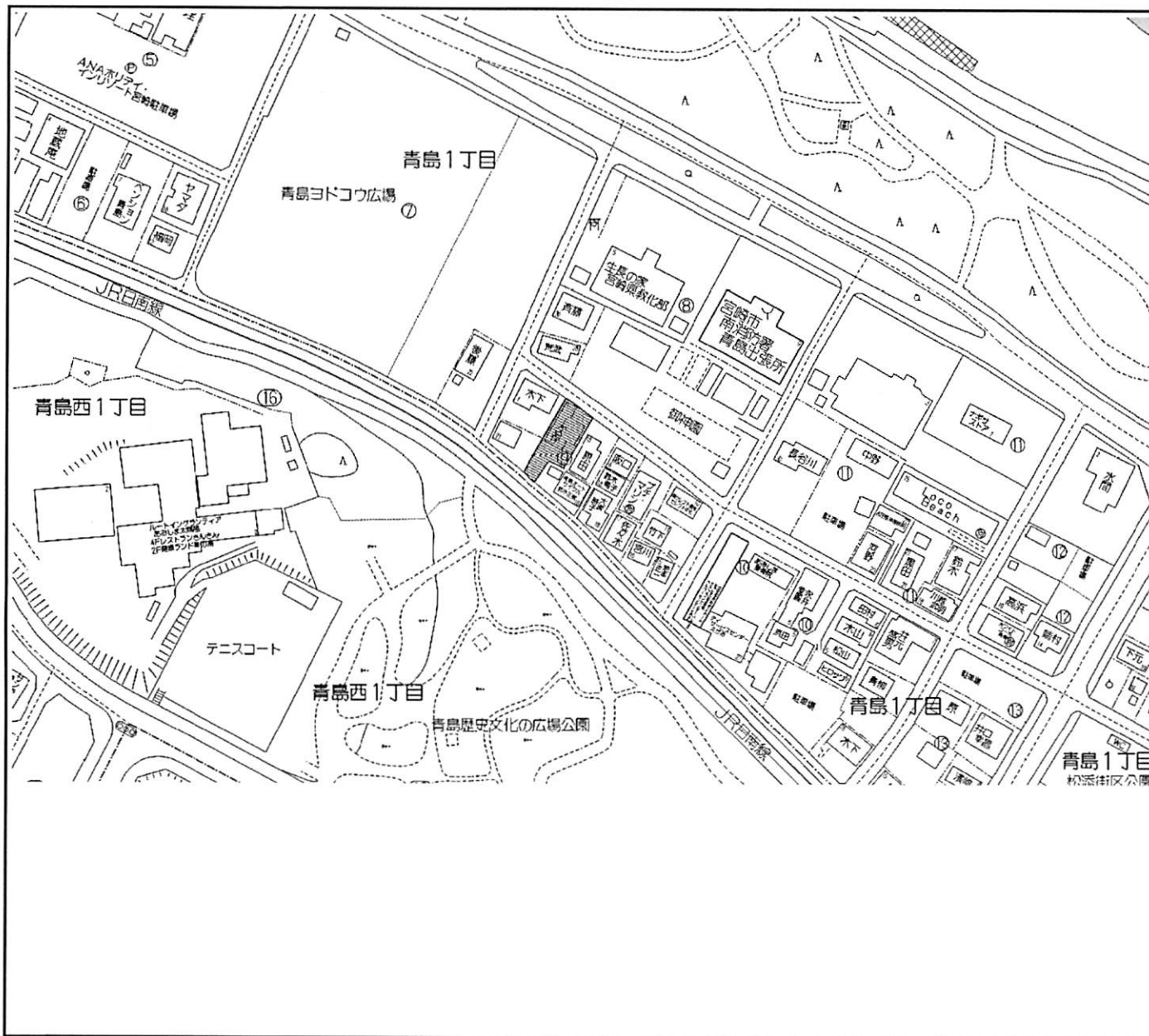


土 地	面 積	公簿	141.01 m <sup>2</sup>	実測	141.01 m <sup>2</sup>
	地 目	宅地	現 状	更地	
接 道 状 況	間 口	一方	接道種別	公道	
	接道方向	北	道 巾	5.8 m	
都 市 計 画	計画区域	市街化	地 勢	平坦	
	建ぺい率	60 %	容 積 率	100 %	
	用途地域	第一種低層住居専用地域			
	制 限 他				
建 物	床面積	0 m <sup>2</sup> 0.00 坪			
	築年月	年 月	築年数	年	
	建物構造				
	階 数				
	間取り				
諸 設 備	現 状				
	水 道	公營	ガ	ス	
排水	下水道				
駐 車 場	台				
校 区	赤江小	赤江東中			
引 渡 し	即時				
交 通	恒久5丁目バス停徒歩2分				
備 考	※6番12(1.99㎡)持分2分の1				

宮崎県宅地建物取引業協会会員 免許番号:宮崎県知事(4)第4204号

**Fudousan Mandai 万代不動産株式会社**

本社 TEL:0986-25-3750 FAX:0986-25-3768 宮崎支店 TEL:0985-67-5252 FAX:0985-67-5253



種類	土地	No.10005315	
所在地	宮崎市青島1丁目55-1		
価格	1,400万円		
坪単価	12.07万円	私道負担面積	
面積	383.20㎡(115.91坪)		
交通	ANAホリデーインリゾート宮崎バス停まで徒歩6分		
接道状況	北側公道 幅員5m 南側公道 幅員4m		
土地権利	所有権	都市計画	市街化区域
用途地域	第二種住居地域		
建ぺい率	60%	容積率	200%
現況	建物有り	地目	宅地
小学校区	青島小	中学校区	青島中
法令上の制限			
備考	青島ビーチまで400m。青島歴史文化の広場公園まで300m。青島駅まで550m。青島神社まで1.3km。青島小学校まで1.8km。青島中学校まで2.2km。海拔6.4m。		
特記事項	古家(S49築49坪)有り、解体整地 要相談。		
担当者コメント			
引渡条件			
広告有効期限	年 月 日		
取引態様	一般媒介	情報登録日	2017/ 1/ 8
担当者	木下 宗則	担当者携帯	080-3994-0739



**SINCE 1968**

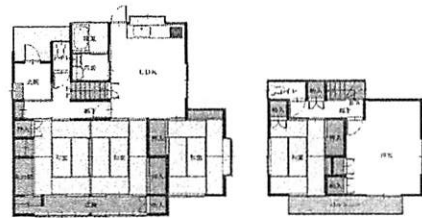
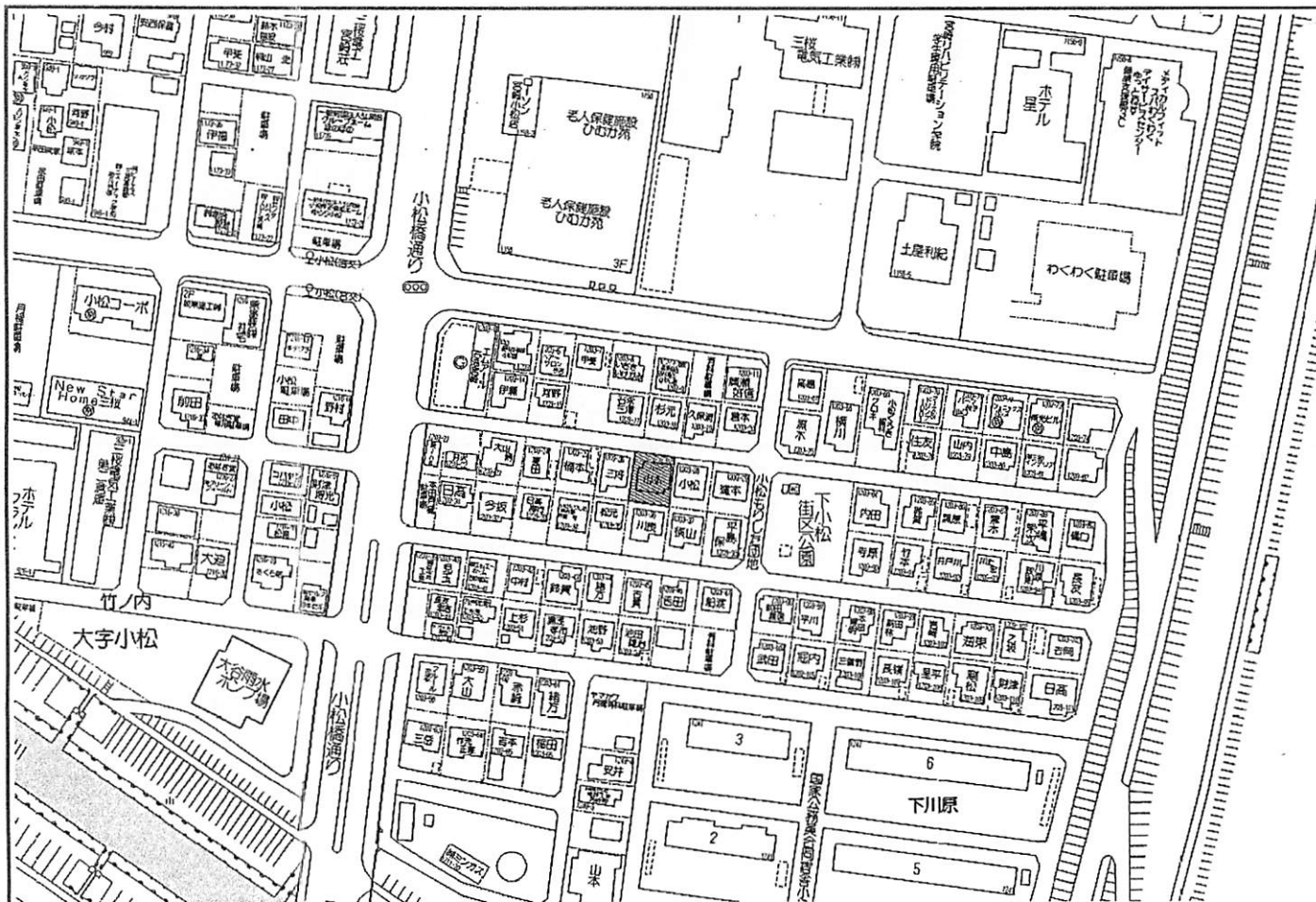
宮崎県宅地建物取引業協会会員 宮崎県知事(12)第1898号

## 睦屋商事株式会社

宮崎市高千穂通2丁目1番2号

TEL:0985-60-3151 FAX:0985-20-1176

メールアドレス: m-ca@mutuya.co.jp



種類	一戸建て	No.20004803	
所在地	宮崎市小松下川原1203-27		
価格	1,380万円		
交通	小松バス停まで徒歩2分		
土地面積	186.22㎡(56.33坪)		
延床面積	114.53㎡(34.64坪)		
間取り	5DK	現況	空家
地目	宅地	土地権利	所有権
用途地域	第一種住居地域		
建ぺい率	60%	容積率	200%
接道状況	北側公道 幅員6m		
構造	木造セメント瓦葺2階建		
築年数	昭和56年4月(37年)		
学区	小松台 小学校	生目	中学校
付属建物	スケール 1/1000 等		
駐車場	有	1台可	
引渡し条件			
備考			
特記事項			
担当者コメント			
私道負担面積		広告有効期限	年月日
取引態様	専任媒介	情報登録日	2017/7/10
担当者	安斎 武利	担当者携帯	080-3994-0863



宮崎県宅地建物取引業協会会員 宮崎県知事(12)第1898号

## 睦屋商事株式会社

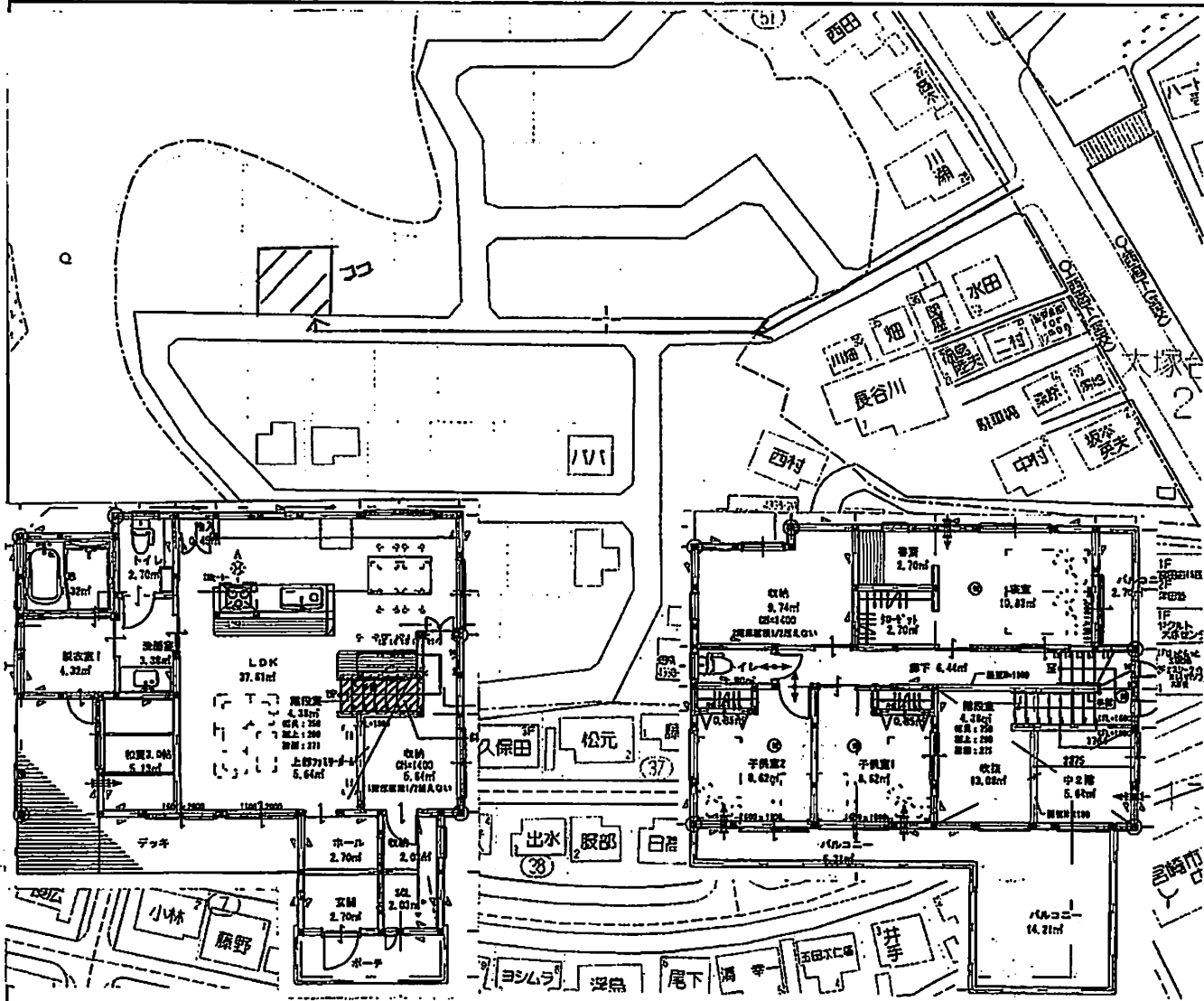
宮崎市高千穂通2丁目1番2号

TEL:0985-60-3151

FAX:0985-20-1176

メールアドレス: m-ca@mutuya.co.jp

長期優良住宅 + ZEH認定基準対応のハイスペック住宅



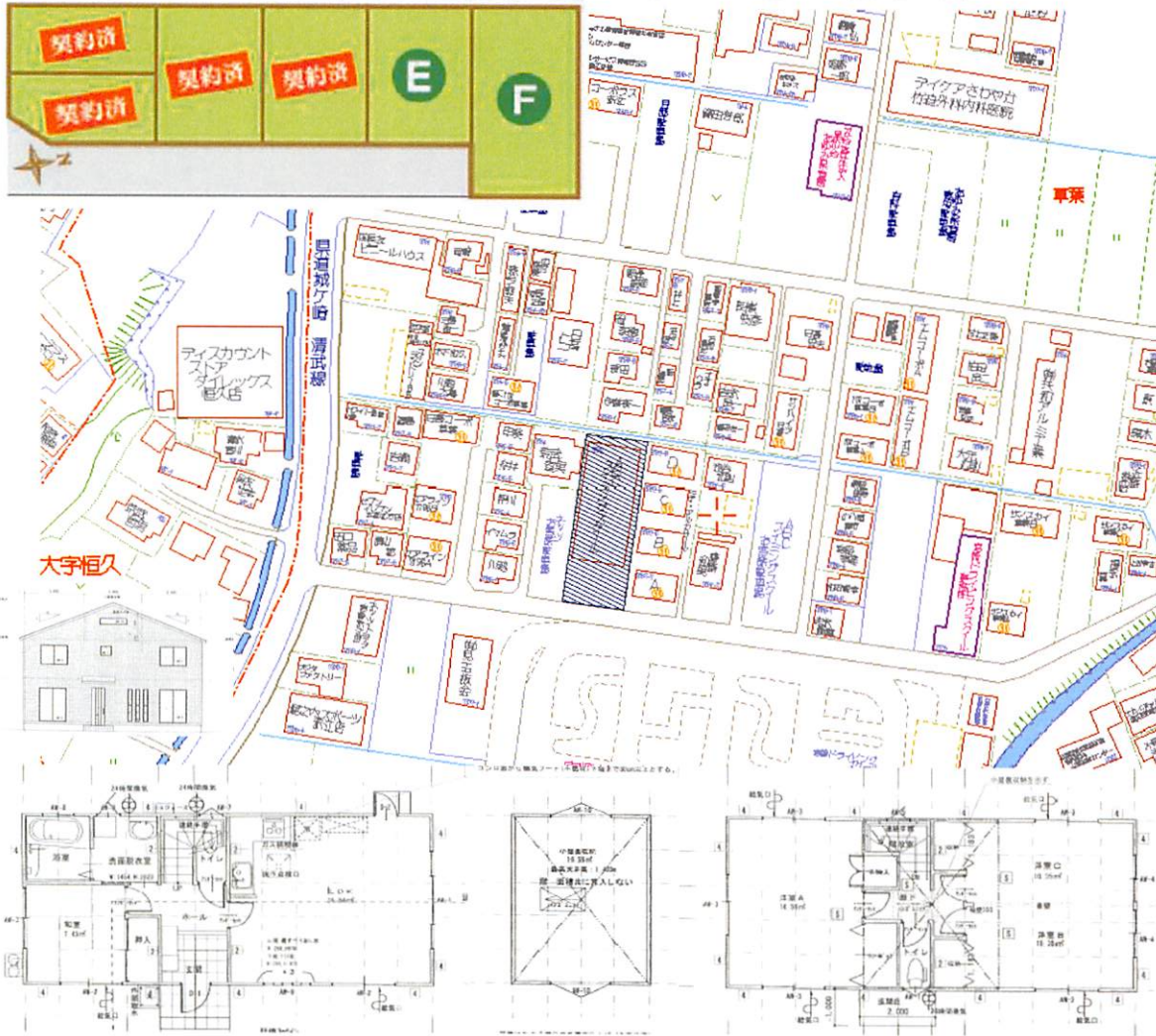
物件種別	新築戸建て (3LDK)		
価格	3,980万 (税込) 駐車場5台		
所在地	宮崎市大塚町大迫詰4324番42		
土地	面積	209,13 m <sup>2</sup> 63,26 坪	
	地目	宅地	
	現況	完成済	
	道路	南側 (公道) 6m	
建物	種類	新築 (モデルルーム)	
	構造	木造2階建て	
	延床面積	1F 77,43 m <sup>2</sup> 2F 46,02 m <sup>2</sup>	
	築年月日	平成29年 2月	
関法係規	都市計画	市街化区域	
	用途地域	第一種低層住居専用地域	
	建ぺい率	40%	容積率 60%
交通	宮崎西高校バス停直ぐ		
学校区	江南小・大塚中		
引渡時期	即日		
取引状態	仲介		
設備	* 太陽光発電 6,8 k		
	* エアコン1台 * 24時間換気		
備考	* キッチン (シンク・天板・人造大理石 カップボード・洗えるレンジフード)		
	* お風呂1,2坪 (ほっからり床・魔法瓶浴槽)		
	* 洗面 (エアインシャワー・除菌ミスト)		
	* トイレ (タンクレス・除菌水洗浄)		
吹き抜けLDKの床・天井には調湿効果に最も優れた「もみの木」を使用する事で一年中素足で快適に過ごせます。中2Fを作る事で容積率に入らない大容量の収納スペースやシアタールーム等にご利用いただけます。			

株式会社  
**FOREST HOUSE**  
MIYAZAKI

免許番号 宮崎県知事 (1) 4820号

〒880-2104  
宮崎市大字浮田922番地3  
tel:0985-75-0901 fax:0985-75-0902

# フレックス4LDK プレミアム30+L



お問い合わせは

**三和ホーム宮崎株式会社** ☎ 0985-24-9886

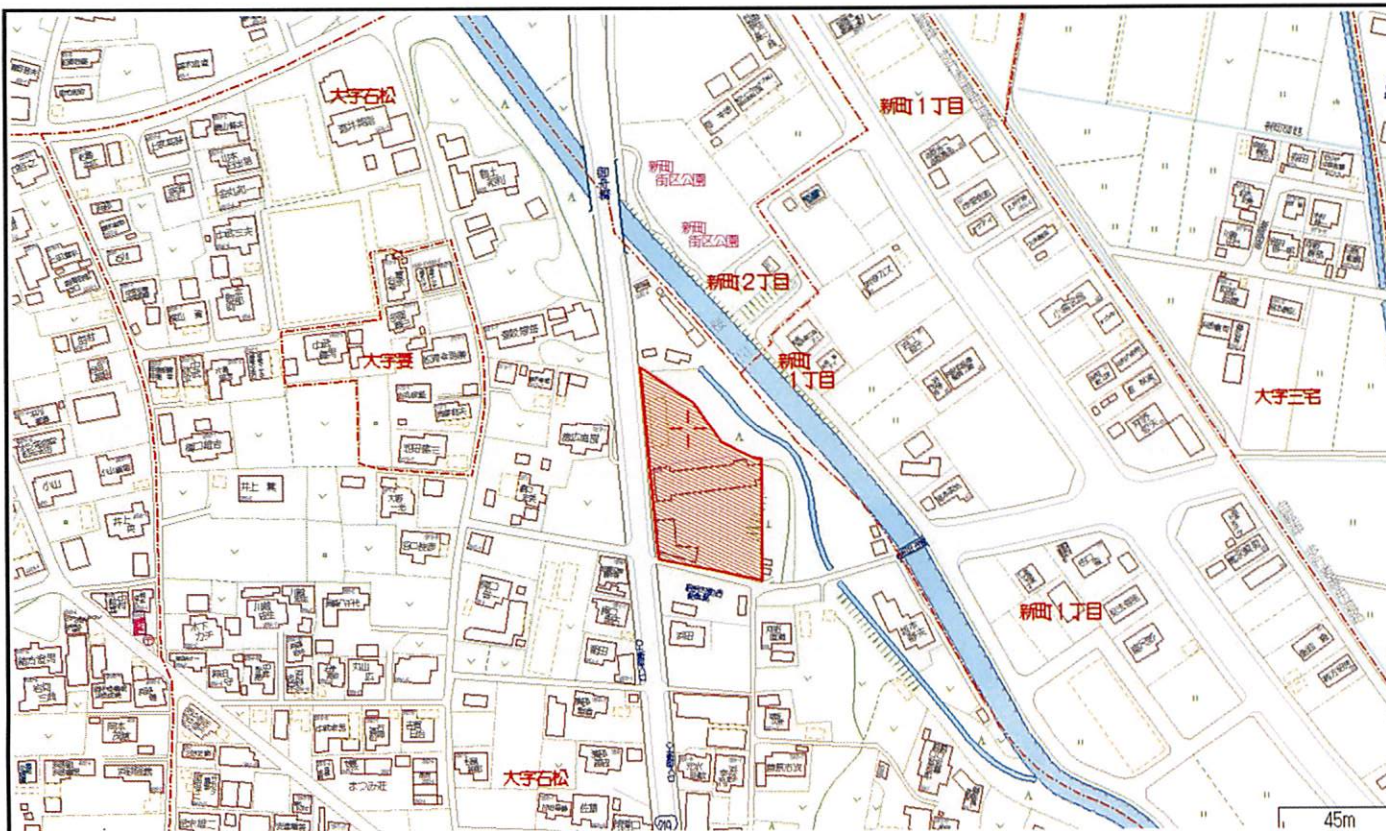
〒880-0841 宮崎市吉村町700-2 URL <http://www.3wa-home.jp>

（社）宮崎県宅地建物取引業保証協会会員、（社）全国宅地建物取引業保証協会会員、九州不動産公正取引協議会加盟事業者、宅建業許可：宮崎県知事（9）第3134号  
建設業許可：宮崎県知事（般-22）9482号 財団法人 住宅保証機構登録16008886-000号 2級建築士事務所登録 宮崎県知事6454号

新築モデルハウス アーデンシティタウン 赤江中前E号地		※価格 <b>2,332万円</b>	
※公簿面積			接道
土地	135.54 m <sup>2</sup>	41.00 坪	南東角地
建物	99.36 m <sup>2</sup>	30.05 坪	
ロフト	16.56 m <sup>2</sup>	5.01 坪	
※所在地 宮崎市本郷北方字草場2193-6他			
建築確認番号 第11700730号		※地目 宅地	
※都市計画 市街化		※法令上の制限	
※用途地域 第1種住居専用地域		現況	建築中
※建ぺい率 60%		※容積率 200%	
法令上の制限		地勢 平坦	
引渡し 平成29年12月頃		交通 柳籠バス停 徒歩3分 240m	
校区	赤江 小学校	赤江	中学校
備考 日当たり良 P4台 照明・カーテン・弊社指定の外構込			
宅建免許 知事（9）3134号 建設大臣（ ）	REC外広告 可・不可・連絡要	登録日 H29.5.15	
取引態様 手数料 担当者	売主 正規 伊澤	インターネット登録 可・不可	物件No.



外 市 買 壳



種類	土地	No.10005604	
所在地	西都市右松2918		
価格	2,913.2万円		
坪単価	4万円	私道負担面積	
面積	2,407.63㎡(728.30坪)		
交通	新町入口バス停バス停まで徒歩1分		
接道状況	西側公道 幅員11m 南側公道 幅員3m		
土地権利	所有権	都市計画	市街化区域
用途地域	第一種住居地域		
建ぺい率	60%	容積率	200%
現況	更地	地目	宅地
小学校区	妻北小	中学校区	妻中
法令上の制限			
備考	測量渡し 景観条例: 広告物重点エリア 道路: 南側 建築基準法の道路ではありません。 土壌汚染調査済み 敷地内電柱あり		
特記事項			
担当者コメント			
引渡条件	分かれ		
広告有効期限	年 月 日		
取引態様	専任媒介	情報登録日	2017/ 6/24
担当者	田井 明	担当者携帯	080-3994-0741

宮崎県宅地建物取引業協会会員 宮崎県知事(5)第4037号

## 株式会社 睦屋ホーム

宮崎市高千穂通2丁目1番2号

TEL:0985-26-3812 FAX:0985-27-3070

メールアドレス: mtyweb@mutuya.co.jp





物件種目	<b>中古戸建住宅</b>
最寄駅	<b>吉都線「谷頭」駅</b>
間取タイプ	<b>6DK</b>
価格	<b>800万円</b>

所在地 都城市山田町中霧島3159-9他2筆

交通 吉都線「谷頭」駅より徒歩3分

土地面積 実測 382.83 m<sup>2</sup> ほか私道面積 ー

建物	構造・規模	木造瓦葺 平家建
	面積	113.98m <sup>2</sup> (名寄帳より記載)
間取内訳		

土地権利	所有権	地目	宅地・田
都市計画	非線引区域	用途地域	第二種住居地域
建ぺい率	60%	容積率	200%

他の制限			
築年月	平成4年10月1日新築	駐車場	あり
現況	空	引渡日	即時

建築確認 ー

接道状況 東側道路(幅員約6.7m)、南側道路(幅員約5.2m)に接道

設備 上水道 プロパンガス 浄化槽 電気温水器

備考 増築未登記部分および未登記建物(倉庫)があります  
告知事項あり

会員番号		物件番号	
------	--	------	--

- ◇瓦葺の平屋建て、味のある中古住宅
- ◇6DKのため二世帯暮らしにも◎
- ◇東南の角のため日当たり良好  
お庭もスペース広々です



宮崎県知事免許 (1) 第 4791 号

**富士住建**

〒880-0052 宮崎県宮崎市丸山二丁目268番地2

TEL:0985-29-2445

FAX:0985-29-2233

【客付会社様へ】

鍵: キーBOX

■手数料: 分かれ

■取引態様: 専任媒介

■情報公開日:

物件番号

物件所在



**約79坪の更地です!**  
**マイホーム用地にいかがですか?**  
**「谷頭」駅より徒歩3分の好立地です**

物件種目	<b>売地</b>		
最適用途	<b>住宅</b>		
最寄駅	<b>吉都線「谷頭」駅</b>		
土地面積	実測 261.35 m <sup>2</sup>	ほかに私道面積	— m <sup>2</sup>
価格	<b>400万円</b>	3.3m <sup>2</sup> 単価	5.06万円

所在地	都城市山田町中霧島字中堀3159-1		
交通	吉都線「谷頭」駅より徒歩3分		
土地権利	所有権	地目	田
都市計画	非線引区域	用途地域	第二種住居地域
建ぺい率	60%	容積率	200%
他の制限	農地法		
地勢	平坦		
引渡条件	現況渡し		
現況	更地	引渡日	相談
接道状況(角地・間口)	南側道路(幅員約5.2m)に接道		
設備			
備考	農地法に基づく転用許可が必要となります 上水道は前面道路に本管あり、宅地内引込なし 下水道は東側にある道路まで本管がきています		
会員番号		物件番号	

宮崎県知事免許 (1) 第 4791 号

**富士住建**

〒880-0052 宮崎県宮崎市丸山二丁目268番地2

TEL:0985-29-2445

FAX:0985-29-2233

【客付会社様へ】

- 手数料：分かれ
- 取引態様：専任媒介
- 情報公開日：

物件番号

物件所在