

宮崎宅建組合 物件情報

第371号

平成29年9月19日締切

平成29年9月25日発行

協同組合よりのお知らせ

- 当組合では会員サービスの一環として事務所の通信回線、電子機器類の無料現地確認を行っています。是非お気軽に問合せ下さい。
- 物件掲載の地図について
Googleマップ等をご使用された場合、印刷時に薄く仕上がる状況が起こっています。
ゼンリン地図または高濃度の地図等でのご使用をお願い致します。

※Google、yahooにて「宮崎宅建組合」で検索頂くと当組合がトップ表示されます。
会員限定での様々な情報を発信しています。是非ご利用下さい。

詳しくは当組合ホームページの会員限定ページ「共同購買事業 | 会員限定販売」をご覧頂くか、電話またはFAX、電子メールにて事務局までお問合せ下さい。

ホームページURLアドレス <https://mt-kumiai.com>

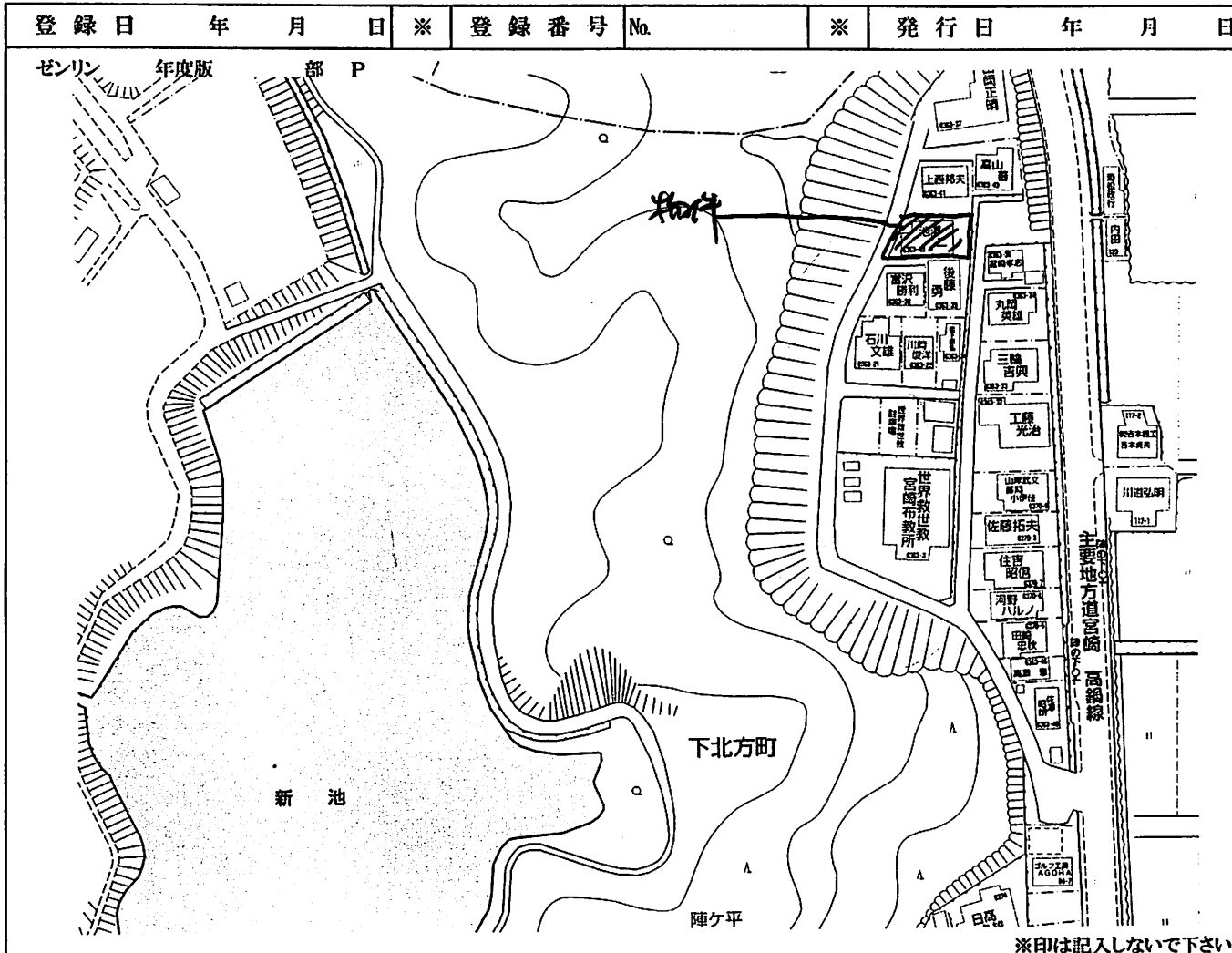
会員ページは上部[会員ログイン]から、ユーザ名「kumiai」パスワード「miyazaki」で閲覧可能です。

登録締切日	毎月15日	売買物件登録料	500円/件
発行日(原則)	毎月20日	賃貸物件登録料	300円/件

宮崎宅地建物取引業協同組合
宮崎市潮見町20番地1宮崎県不動産会館1F
TEL 0985-25-2501 FAX 0985-31-0155
電子メールアドレス info@mt-kumiai.com

壳 買 北 部

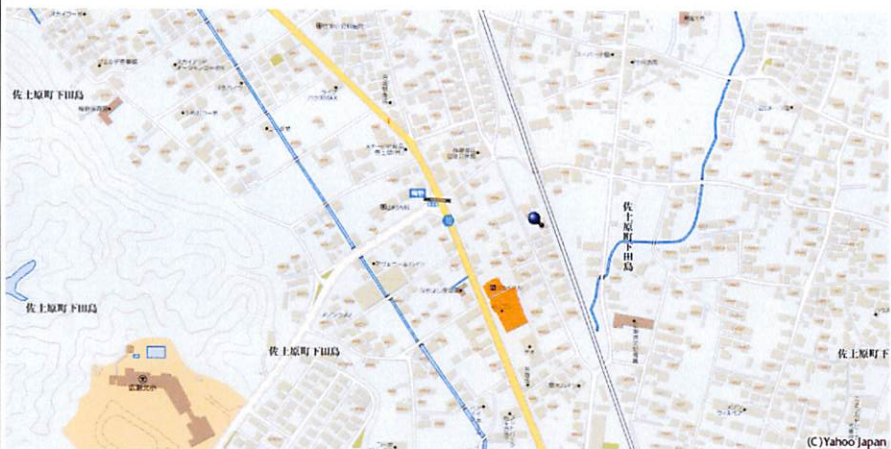
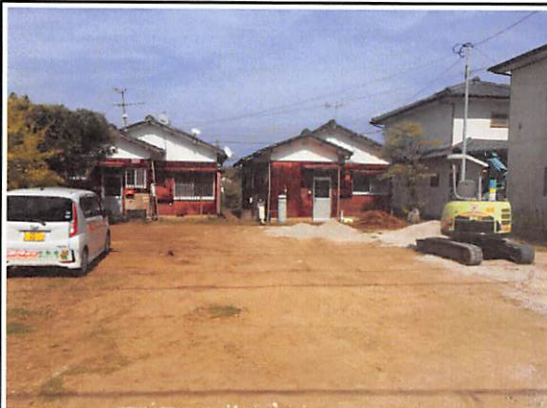
(売買物件登録用紙)



(一社)宮崎県宅地建物取引業協会県央支店・宮崎宅地建物取引業協同組合 ☎(0985)29-2623・FAX 31-0155

登 録 者	事務所所在地	宮崎市大工三丁目5番地1 ニュー高級ハイイツビル		手数料	1万円
	商号	旭不動産株式会社		取引様	仲介・代理・売主
	代表者	代表取締役 年見嘉壽			
	TEL	0985-26-1666		委任方式	専属専任・専任媒介・一般媒介
免許番号	建設大臣 ()	号	号	宮崎県知事 (7) 3643	号

物件種別	土地	新築 中古 住宅	新築 中古 マンション	その他
	所在地	宮崎市下北方町 陣ヶ平 6363-40		
価格	¥ 1430万		価格有効期間	
土地	292.00 m ² 88.33 坪	接道状況 私道負担他	東面・西面・道幅 南面・北面・間口	m m
建物	102.6 m ² 31.03 坪	階 間取	4DK	
交通	最寄駅	最寄バス	校区	
取引	<input type="radio"/> 売 <input type="radio"/> 買	<input type="radio"/> 交 <input type="radio"/> 換	<input type="radio"/> 賃 <input type="radio"/> 貸	地目
都市計画	<input type="radio"/> 市 <input type="radio"/> 街	<input type="radio"/> 調 <input type="radio"/> 整	<input type="radio"/> 都 <input type="radio"/> 計	現況
用途地域	風致			築年数
建ぺい率	<input type="radio"/> 30% <input type="radio"/> 40% <input type="radio"/> 50% <input type="radio"/> 60% <input type="radio"/> 70% <input type="radio"/> 80%	構造	<input type="radio"/> 木 <input type="radio"/> 鉄	環境
容積率	<input type="radio"/> 60% <input type="radio"/> 80% <input type="radio"/> 100% <input type="radio"/> 150% <input type="radio"/> 200% <input type="radio"/> 300%	環境	住宅地 商用地 商業地 その他	防火 準防火
設備	電気	水道	下水道	都ガス
制限他	三条	五条	国土法	開発行為



売地

1,590万円

地域	宮崎市内
地区	宮崎市佐土原町
所在地	宮崎市佐土原町下田島
土地面積	476.56㎡ (144.15坪)
坪単価	11.02万円
私道面積	
地目	宅地
現況	上物有
引渡時期	相談
都市計画	市街化区域
土地権利	所有権
用途地域	第一種住居地域
建ぺい率	60%
容積率	200%
接道情報	西 4m(幅員) 公道

特色

公共本下水、公営水道、建築条件なし、敷地広々。現況は貸家(空家)が2棟が立っています。平家用地として

物件番号 : 13787

図面と現況が異なる場合は現況を優先します

【売土地】

宮崎県知事免許 (5) 第4071号

URL : <http://www.miyazaki-fudosan.jp>

Email : info@miyazaki-fudosan.jp



株式会社 クボタ住宅

〒880-0916 宮崎県宮崎市恒久5068-1

TEL : 0985-54-3000

FAX : 0985-54-4606

■取引態様

[仲介]



中古戸建 1,375万円

地域	宮崎市
地区	宮崎市北部
所在地	宮崎市大字芳土字岩永迫
土地面積	222.12㎡ (67.19坪)
建物面積	80.32㎡ (24.29坪)
私道面積	
間取	4DK
和暦築年月	昭和55年5月 築
引渡時期	相談
建物構造	木造
土地権利	所有権
用途地域	第一種低層住居専用地域
建ぺい率	50%
容積率	80%
接道情報	東 5m (幅員) 公道 南 5m (幅員) 公道



特色

公共本下水、公営水道、南道路、角地、駐車場。東南角地。住宅街。室内リフォームしており丁寧に使用されています。

物件番号：13785

図面と現況が異なる場合は現況を優先します

【売一戸建】

宮崎県知事免許 (5) 第4071号

URL : <http://www.miyazaki-fudosan.jp>

Email : info@miyazaki-fudosan.jp

■取引態様

[仲介]



株式会社 クボタ住宅

〒880-0916 宮崎県宮崎市恒久5068-1

TEL : 0985-54-3000

FAX : 0985-54-4606



中古戸建

4,000万円

地域	宮崎市内
地区	宮崎市佐土原町
所在地	宮崎市佐土原町下田島
土地面積	395.55㎡ (119.65坪)
建物面積	171.7㎡ (51.93坪)
私道面積	
間取	5SLDK
和暦築年月	平成23年5月 築
引渡時期	相談
建物構造	木造
土地権利	所有権
用途地域	第二種低層、第一種住居
建ぺい率	60%、60%
容積率	150%、200%
接道情報	北 4m(幅員) 公道 西 5m(幅員) 公道

特色	<p>駐車場、角地、公営水道、公共本下水、バリアフリー、太陽光4kw搭載しています。月の売電量は平均2万円ほどです。アイランドキッチン、トイレ2カ所、お風呂広々1.25坪サイズ。収納豊富です。2世帯でも十分な広さ。または、介護用施設でも使用できる広さです。是非内覧をお待ちしています。</p>
----	--

物件番号 : 13740

図面と現況が異なる場合は現況を優先します

[売一戸建]

宮崎県知事免許 (5) 第4071号

URL : <http://www.miyazaki-fudosan.jp>

Email : info@miyazaki-fudosan.jp

■取引態様

[仲介]



株式会社 クボタ住宅

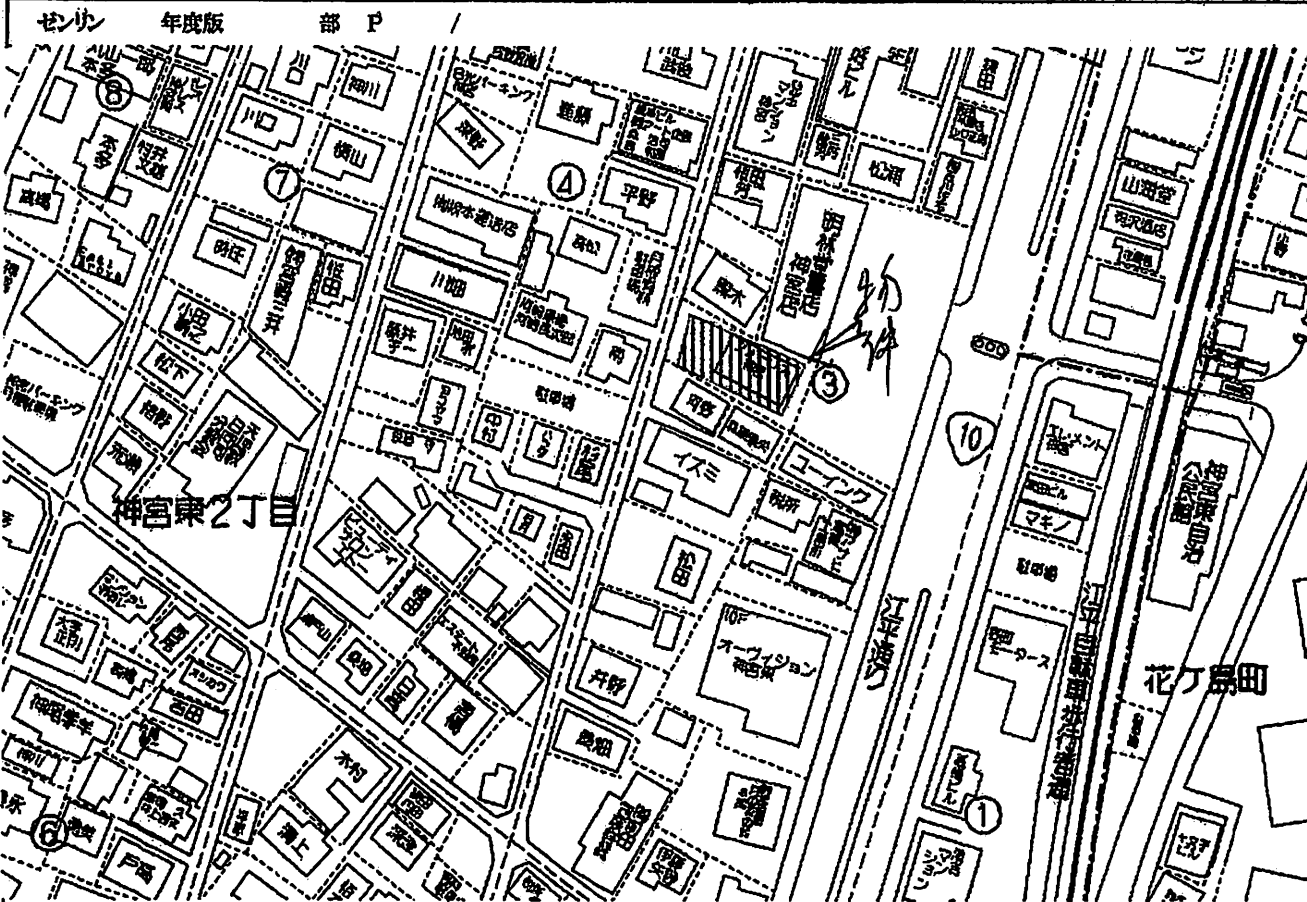
〒880-0916 宮崎県宮崎市恒久5068-1

TEL : 0985-54-3000

FAX : 0985-54-4606

(売買物件登録用紙)

登録日 平 29年月日 ※ 登録番号 № 16 ※ 発行日 年 月 日



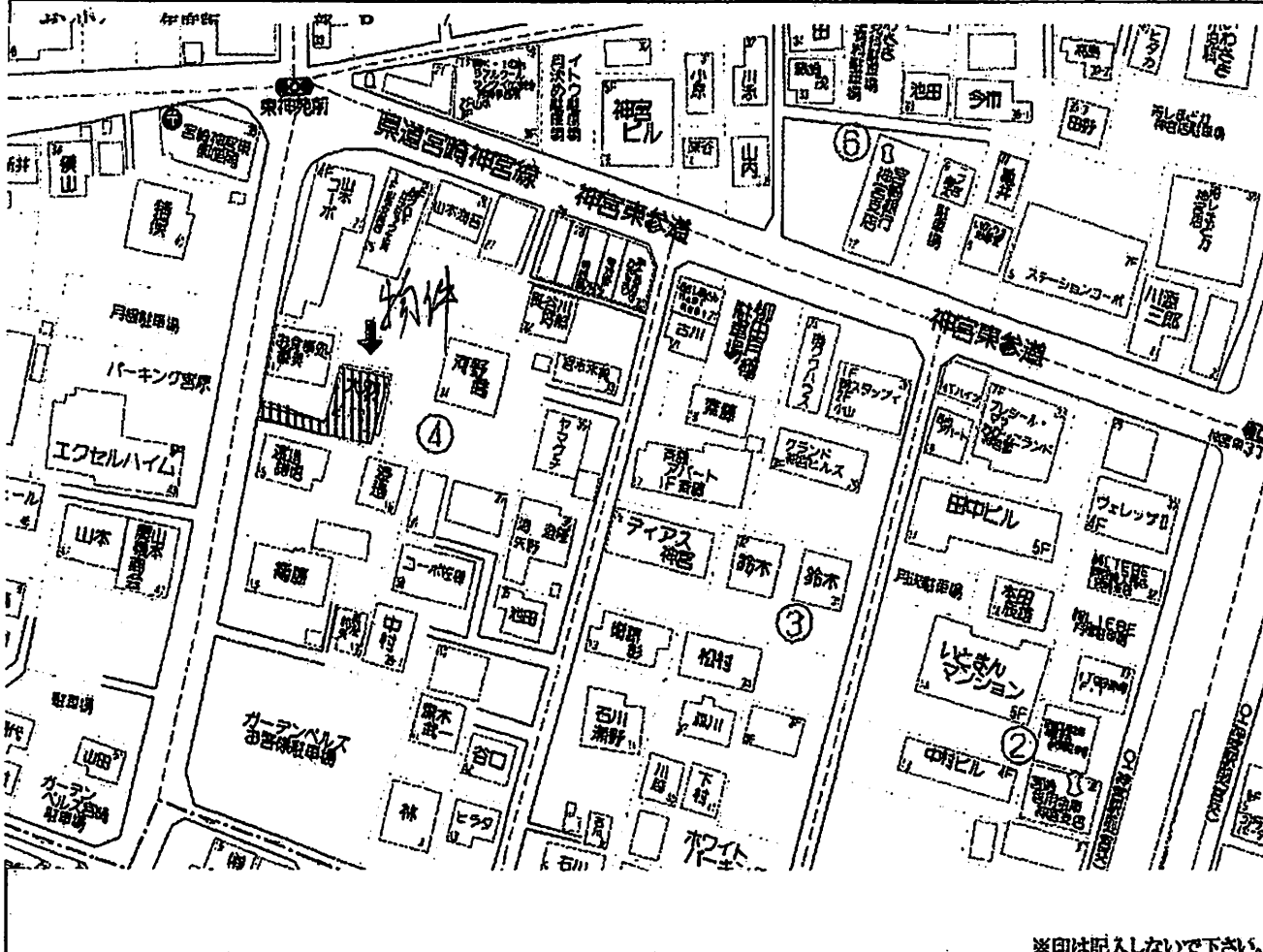
物件種別	AP 1棟売	新築 中古 住宅	新築 中古 マンション	その他
所在地	宮崎市神宮東2丁目247(フォーレス神宮)			
価格	¥ 3,700万円 (坪当単価 円)		価格有効期間 月 日まで	
土地	340.48㎡ 102.99坪	接道状況 私道負担他	東面 西面 南面 北面 間口	m m
建物	226.76㎡ 68.59坪	2階 間 取		
交通	最寄駅 最寄バス	神宮駅 神宮東町	校区	大宮小・大宮中
取引	売 買	交 換	賃 貸 借	地 目
都市計画	市街化 調整	都計外	現 況	宅 地
用途地域	近隣商業			雑種地 山林 畑 その他
建ぺい率	30% 40% 50% 60% 70% 80%	構造	木造 ブロック 鉄骨 鉄筋	準防火 防火
容積率	60% 80% 100% 150% 200% 300%	環境	住宅地 商用地 商業地 その他	築年数 17年
設備	電 気	上 水 道	下 水 道	都 ガ ス
制限他	三 条	五 条	国 土 法	開 発 行 為

※印は記入しないで下さい。

登録者	事務所所在地	宮崎市松橋1丁目1番32号	手数料	分かれ
	商号	三重野ホーム	取 引 様	仲介代理・売主
	代表者	三重野彰敏	委 任 方 式	専属専任・専任媒介・一般媒介
	TEL	090-1160-7722		
	免許番号	建設大臣 () 第 宮崎県知事 (1) 第 4824号		

(売買物件登録用紙)

登録日 平成29年 月 日 ※ 登録番号 No. 28 ※ 発行日 平成29年 月 日

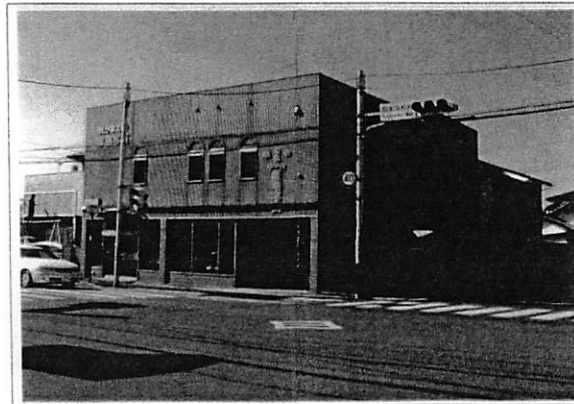
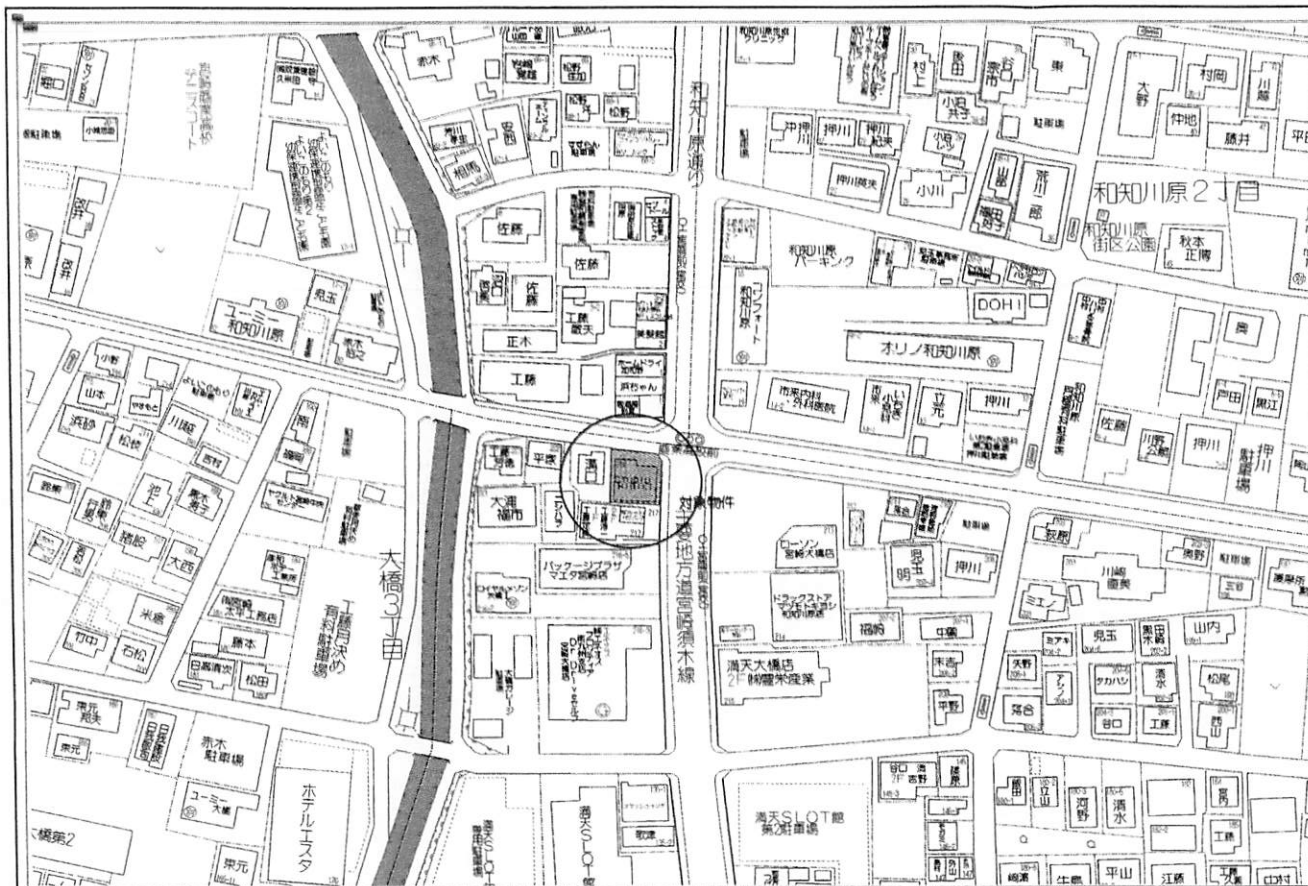


※印は記入しないで下さい。

(社)宮崎県宅地建物取引業協会県央支店 ☎(0985)29-2623・FAX ☎1-0155

登録者	事務所所在地	宮崎市松橋1丁目1番32号	手数料	分かれ
	商号	三重野ホーム	取引機	仲介・代理・売主
	代表者	三重野彰敏	委任方	専属専任・専任媒介・一般媒介
	TEL	090-1160-7722		
免許番号	建設大臣 () 第 号 宮崎県知事 (1) 第 4824号			

物件種別	新築 中古 住宅	新築 中古 マンション	その他
所在地	宮崎市神宮東3丁目212-1, 3		
価格	2,500 万円 (坪当単価 約23.5万円)		価格有効期間 月 日まで
土地	106.55坪	接道状況 私道負担他	東西・西面・道幅 m 南面・北面・間口 m
建物	75.15m ² 22.73坪	1階 間取	S36年築 建物解体渡し
交通	最寄駅 神宮駅	最寄バス 神宮駅前	校区 大宮小・大富中
取引	売 買	交 換	賃 借
都市計画	市街化 調整	都計外	現況
用途地域	第二中高層住居地域		築年数 56年
建ぺい率	30% 40% 50% 60% 70% 80%	構造 木造 鉄骨 鉄筋	環境 住宅地 商業地 その他
容積率	60% 80% 100% 150% 200% 300%	環境 住宅地 商業地 その他	
設備	電気	水道 上下水道	ガス 都市ガス
制限他	三条	五条 国土法	開発行 区画整理 都計路線 風致



物件概要書

種類	写真スタジオ	取引態様	媒介
価格	42,800,000 円		
所在地	宮崎市大橋2丁目218		
土地	面積	登記簿 216.12 m ²	65.37 坪
		実測 m ²	坪
土地	地目	登記簿 宅地	
		現況 宅地	
道路	東側約12m・北側約8m公道角地		
種類	店舗		
床面積	230.88m ²	69.84 坪	
構造	鉄骨造垂鉛メッキ鋼板葺2階建		
築年月日	平成17年11月4日		
現況	営業中		
法規関係	用途地域	第二種住居地域	
	建ぺい率	60 %	
	容積率	200 %	
備考	1階に居住用スペースあり		

株式会社 グローバル

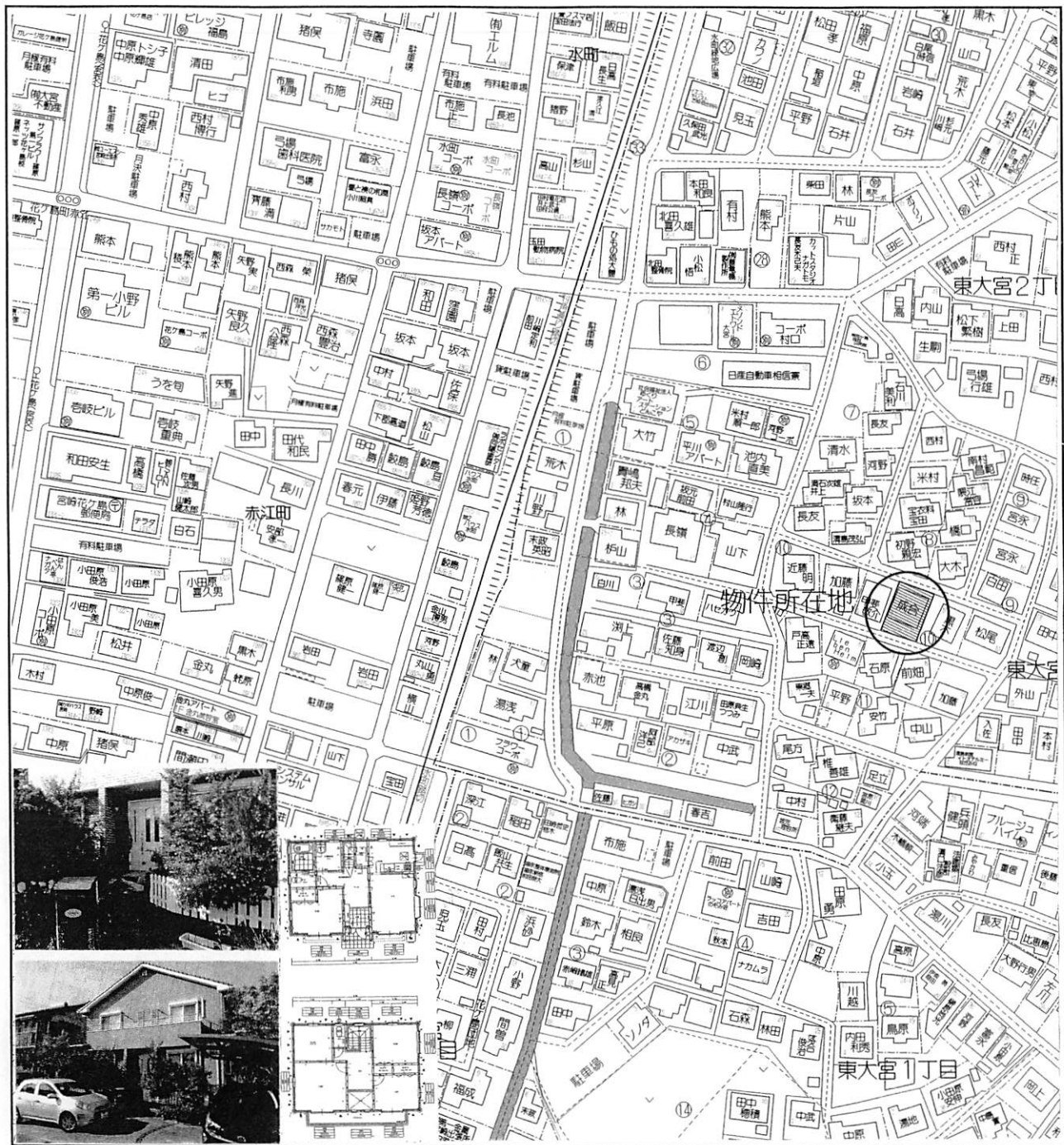


宮崎市神宮1丁目240番地1


TEL : 0985-41-5757

FAX : 0985-41-5758

E-mail : info@global-re.jp



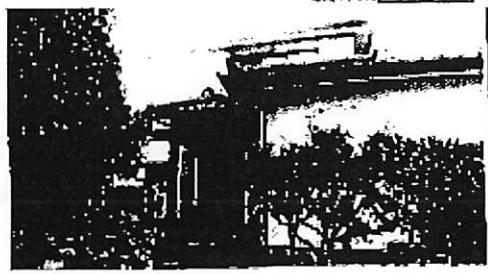
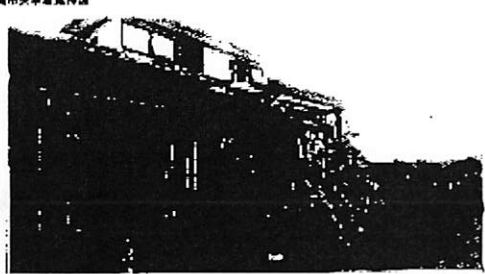
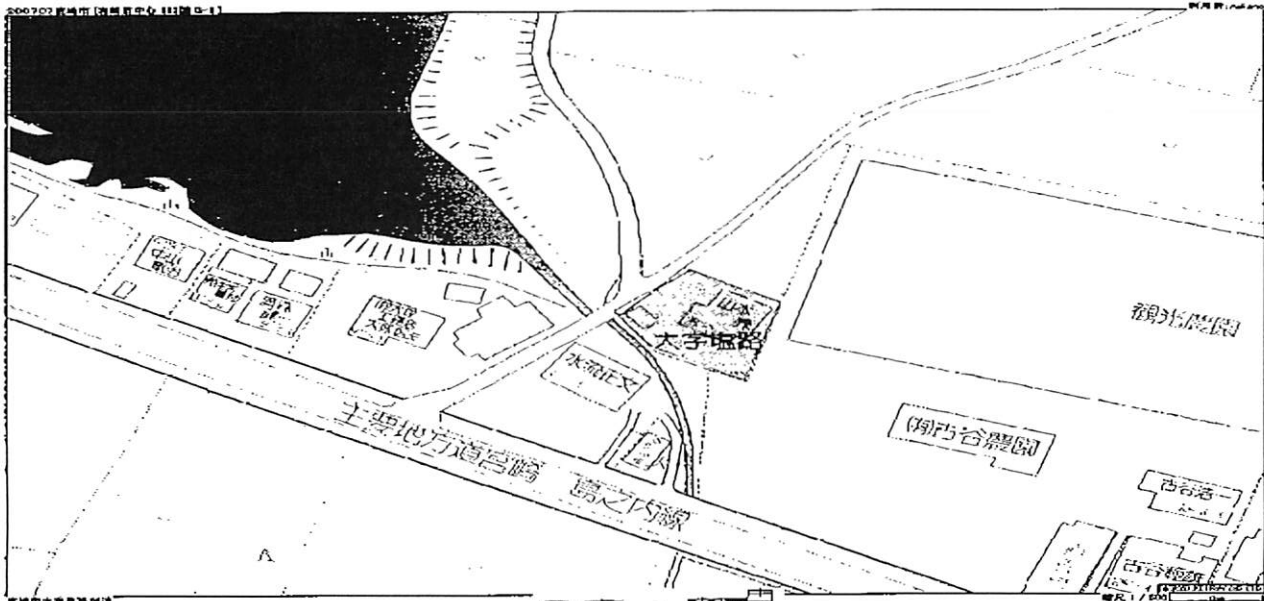
物件概要書

種類	中古住宅	取引態様	仲介
価格	25,500,000 円		
所在地	宮崎市東大宮二丁目1697番28		
土地	面積	登記簿	219.54 m ² 66.41 坪
		実測	219.54 m ² 66.41 坪
	地目	登記簿	宅地
		現況	宅地
道路	北側・南側両面4m公道		
建物	種類	住宅	
	床面積	124.25 m ²	37.58 坪
	構造	木造瓦葺き2階建て	
	築年月日	平成18年2月8日新築	
	現況	居住中	
法規関係	用途地域	第一種低層住居専用地域	
	建ぺい率	60 %	
	容積率	100 %	
備考	東大宮小・東大宮中 引き渡しは決済後6ヶ月を要します		
株式会社 グローバル			
			
宮崎市神宮1丁目240番地1 TEL : 0985-41-5757 FAX : 0985-41-5758 E-mail : info@global-re.jp			

(売買物件登録用紙)

登録日 年 月 日 ※ 登録番号 № ※ 発行日 平成29年9月13日

ゼンリン 年度版 部 P /



(一社)宮崎県宅地建物取引業協会県央支店・宮崎宅地建物取引業協同組合 ☎(0985)29-2623・FAX 31-0155

登録者	事務所所在地	宮崎市大塚町水流5145番地3	手数料	
	商号	株式会社 中野産業	取引様	仲介 代理・売主
	代表者	中野 晶生	委任方	専属専任・専任媒介・一般媒介
	TEL	0985-53-2108		
	免許番号	建設大臣 () 号 宮崎県知事 (12) 第1761号		

※リフォーム済みのおしゃれなお宅です。

物件種別	中古住宅	新築中古住宅	新築マンション	その他
	所在地 宮崎市大字塩路262-2			
価格	¥ 1580万円 (坪当単価 円)		価格有効期間 月 日まで	
	土地	422.55㎡ 127.82坪	接道状況 私道負担他	㎡ ㎡
建物	128.82㎡ 38.96坪		2階 間取	5LDK
	交通	最寄駅 最寄バス	四本松バス停	校区 住吉小学校 住吉中学校
取引	売買	貸借	地目	宅地 田 畑 山林 雑種地
	都市計画	市街化 調整	都計外	現況 空家 賃貸中 更地 その他 高空防火 防火 準防火
用途地域	調整区域			築年数 33年
	建ぺい率	30% 40% 50% 60% 70% 80%	構造	RC ブロック 鉄骨 鉄筋
容積率	60% 80% 100% 150% 200% 300%	環境	住宅地 商用地 商業地 その他	
	設備	電気 水道 下水道	都市ガス LPガス 水洗 汲取 排水 電話 給湯 エアコン	
制限他	三 条	五 条	国土法 開発行為 区画整理 都市計路線	地勢 平 高 低 台 地

(売買物件登録用紙)

登録日 年 月 日 ※ 登録番号 № ※ 発行日 平成29年7月13日

セリ 年度版 部 P /

値下げしました

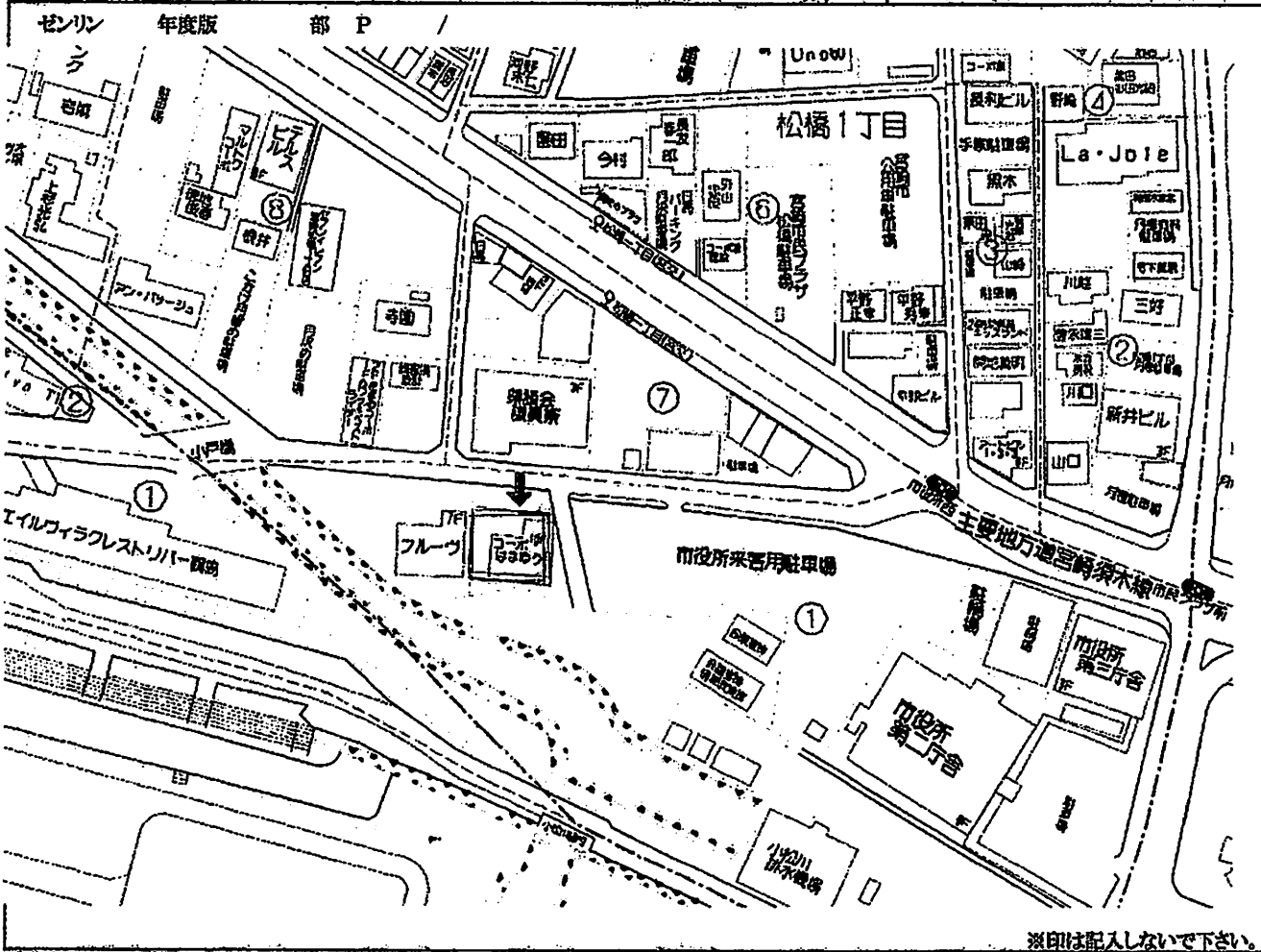
物件種別	中古住宅	新築 中古 住宅	新築 中古 マンション	その他							
所在地	宮崎市堀川町186-6										
価格	¥ 1500万円 (坪当単価 円)		価格有効期間 月 日まで								
土地	216.91㎡ 65.61坪	接道状況 私道負担他	東面・西面・道端 南面・北面・間口	m m							
建物	126.97㎡ 38.40坪	2階 間 取	7DK								
交通	最寄駅 最寄バス	宮中前	校区	宮崎小学校 宮崎中学校							
取引	売 買	交 換	賃 貸 借	地 目 (宅 地)	田 畑 山林 雑 種 地						
都市計画	市街化 調 整	都 計 外	現 況	(空 家)	貸 貸 中 更 地 その他 高 空 防 火 防 火 準 防 火						
用途地域	第二種住居			築 年 数	39 年						
建 ベ イ 率	30 %	40 %	50 %	60 %	70 %	80 %	構 造	(木 造)	ブ ロ ック 鉄 骨 鉄 筋		
容 積 率	60 %	80 %	100 %	150 %	200 %	300 %	環 境	(住 宅 地)	高 住 地 商 業 地 その他		
設 備	(電 気)	(上 水 道)	(下 水 道)	都 ガ ス	P ガ ス	水 洗	汲 取	排 水	電 話	給 湯	エ ア コ ン
制 限 他	三 条	五 条	国 土 法	開 発 行 為	区 画 整 理	都 計 路 線	風 致	地 勢	(平 坦)	高 台 低 地	

(一社)宮崎県宅地建物取引業協会県央支店・宮崎宅地建物取引業協同組合 ☎(0985)29-2623・FAX 31-0155 ※印は記入しないで下さい。

登 録 者	事務所所在地	宮崎市大塚町水流5145番地3		手数料	
	商 号	株式会社 中野産業		取 引 様	(仲 介) 代理・売主
	代 表 者	中野 晶生		委 任 方 式	専属専任・専任媒介・一般媒介
	T E L	0985-53-2108		号	第1761号
免 許 番 号	建設大臣 ()	号	宮崎県知事 (12)		

(売買物件登録用紙)

登録日 平成29年9月日 ※ 登録番号 No. 38 ※ 発行日 29年9月日

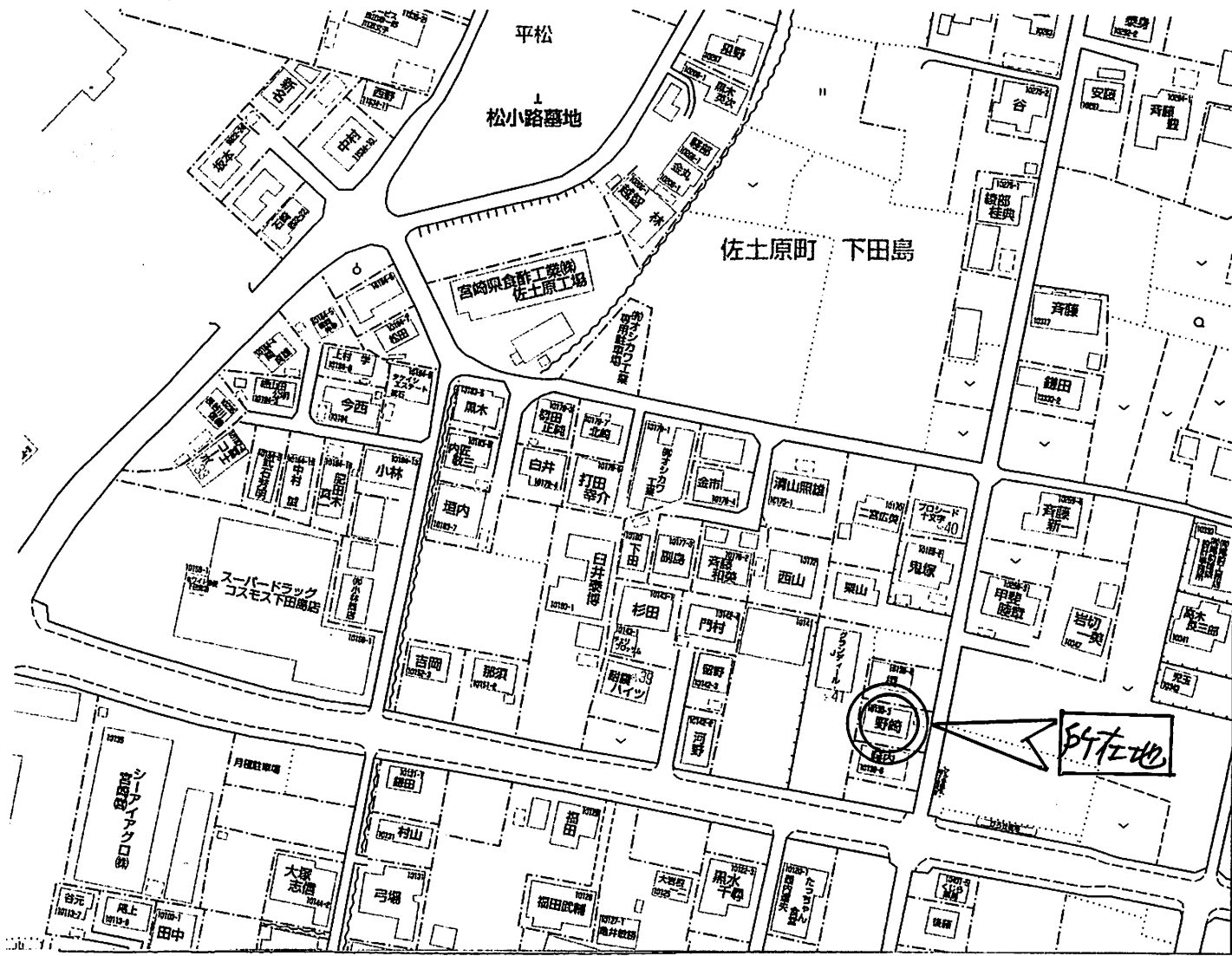


(社)宮崎県宅地建物取引業協会県央支店 ☎(0985)29-2623・FAX 31-0155

登 録 者	事務所所在地	宮崎市松橋1丁目1番32号			手数料	分かれ
	商号	三重野ホーム				
	代表者	三重野彰敏			取引態 様	仲介・代理・売主
	TEL	090-1160-7722				
免許番号	建設大臣 () 第	宮崎県知事 (1) 第	号	委任方 式	専属専任・専任媒介・一般媒介	

物件種別	新築 中古 住宅	新築 中古 マンション	その他
所在地	宮崎市松橋1丁目 コーポはまゆう802号		
価格	¥ 400万円 (坪当単価 円)		価格有効期間 月 日まで
土地	625.52㎡ 189.22坪	接道状況 私道負担他	東面・西面・道幅 m 南面・北面・間口 m
建物	29.77㎡ 9.00坪	8階 間取	1 R
交通	最寄駅 最寄バス	松橋1丁目	校区 宮崎小・宮崎中
取引	売 買	交 換	賃 貸 借
都市計画	市街化 調整	都計外	現 況
用途地域	商業地域		築年数 26年
建ぺい率	30% 40% 50% 60% 70% 80%	構造	木造 ブロック 鉄骨 鉄筋
容積率	60% 80% 100% 150% 200% 300% 400%	環境	住宅地 商住地 商業地 その他
設備	電 気	上 水 道	下 水 道
制限他	三 条	五 条	国 土 法
		開 発 行 為	区 画 整 理
			都 計 路 線
			風 致
			地 勢
			平 坦
			高 台
			低 地

※印は記入しないで下さい。



ナフコ・コスモス薬品そば
 周辺は新築住宅が多い

(売買物件登録用紙)

物件種別	土地	新築 (住宅)	新築 マンション	その他
所在地	宮崎市佐土原町下田島10139-3			
価格	¥7,000,000-		価格有効期間 月 日まで	
土地	198.00㎡	接道状況	東面・西面・道幅 4m 南面・北面・間口	
建物	59.89坪	私道負担他		
建物	50.55㎡	平家 階	2LDK	
交通	最寄駅	佐土原駅	校	広瀬北小
交通	最寄バス	秋合支所前	区	久峰中
取引	○	○	○	○
都市計画	○	○	○	○
用途地域	工業			準防火 57年
建入率	30%	40%	50%	60%
容積率	60%	80%	100%	150%
設備	電気	上水道	下水道	部ガス
制限他	三条	五条	国土法	関係なし

(社) 宮崎県宅地建物取引業協会宮崎支部・宮崎地区不動産流通センター ☎ (0985) 29-2623・FAX31-0155

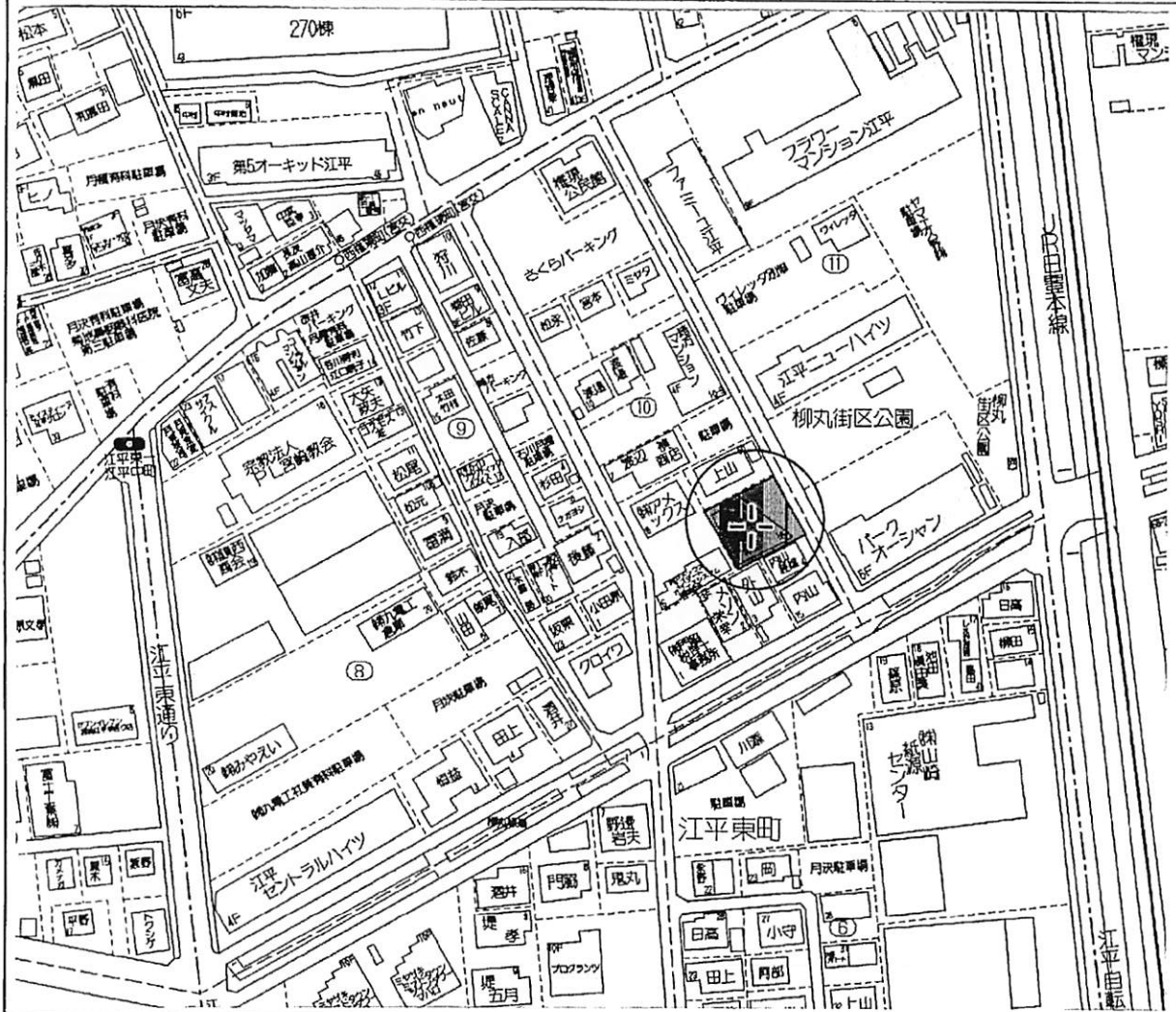
登録者	事務所所在地	〒980-0211 宮崎市佐土原町下田島12219番地133 サンビレッジ宮本101号	手数料	10%か
	商号	合同会社 プロニティ	取引態様	仲介・代理・売主
	代表者	代表社員 江藤 剛	委任方式	専属専任・専任媒介・一般媒介
	TEL	tel0985-73-3462 fax0985-73-3462		
免許番号	建設大臣 () 号 宮崎県知事 () 号			

宮崎県知事(3)4479号

11727案内記事。江藤 090-8403-6393

飲用水は井水

登録日 年 月 日 ※ 登録番号 NO 発行日 年 月 日



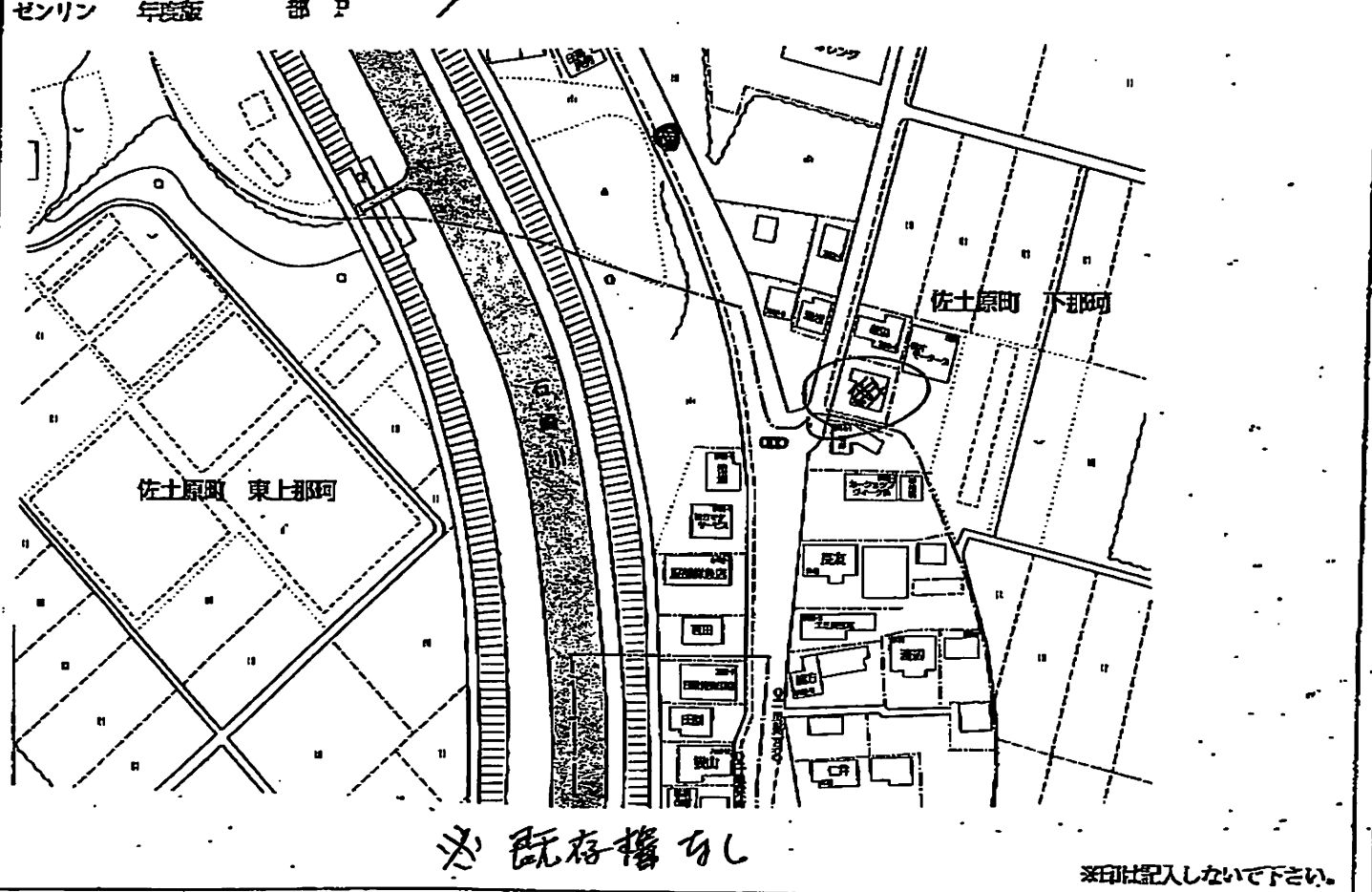
種別	店舗付住宅		
所在地	宮崎市江平東町 10-16		
価格	3,650万円		
土地	297.53 m ² (90.00 坪)	接道状況: 東側 6m 私道負担:	
建物	213.41 m ² (64.55 坪)	構造: 鉄骨鉄筋コン2階建 築年数: 平成1年4月新築	
交通	西権現町バス 停徒歩 2分	校区	江平小学校 宮崎東中学校
取引	売買	地目	宅地
都市計画	市街化区域	現況	更地
用途地域	第二種住居地域		
建ぺい率	60 %	容積率	200 %
環境	住宅地	地勢	平坦
設備			
備考	*現在、所有者が営業中(整骨院)です。 *駐車 7~8 台可能。		

登録者	事務所所在地	宮崎市江平東 1 丁目 4 番 7 号	手数料	わかれ
	商号	有限会社辻住宅産業	取引形態	仲介
	電話番号	0985-29-8237	委任方式	専任
	免許番号	宮崎県知事 (7) 第 3536 号		

登録日	年 月 日	※ 登録番号 NO	発行日	年 月 日
登録者	事務所所在地	宮崎市江平東1丁目4番7号	手数料	わかれ
	商号	有限会社 辻住宅産業	取引形態	仲介
	電話	0985-29-8237	委任方式	専任
	免許番号	宮崎県知事(7)第 3536 号		

種別	事業用地(建物有り)		
所在地	宮崎市大島町四ツ畝町 554-3、554-6		
価格	5,400万円 (坪単価 @12万円)		
土地	1487.51㎡ (449.97坪)	接道状況:北側 25m :東側 12m	
建物	149.00㎡ (45.07坪)	構造:木造スレート葺平家建築 年:平成12年9月新築	
交通	萩崎バス停 徒歩3分	校区	宮崎東小学校 東大宮中学校
取引	売買	地目	宅地・雑種地
都市計画	調整区域	現況	所有者居住中
用途地域			
建ぺい率	%	容積率	%
環境	商用地	地勢	平坦
設備	上下水道		
備考	※現在営業中		

登録日 年 月 日 * 登録番号 NO. * 発行日 年 月 日



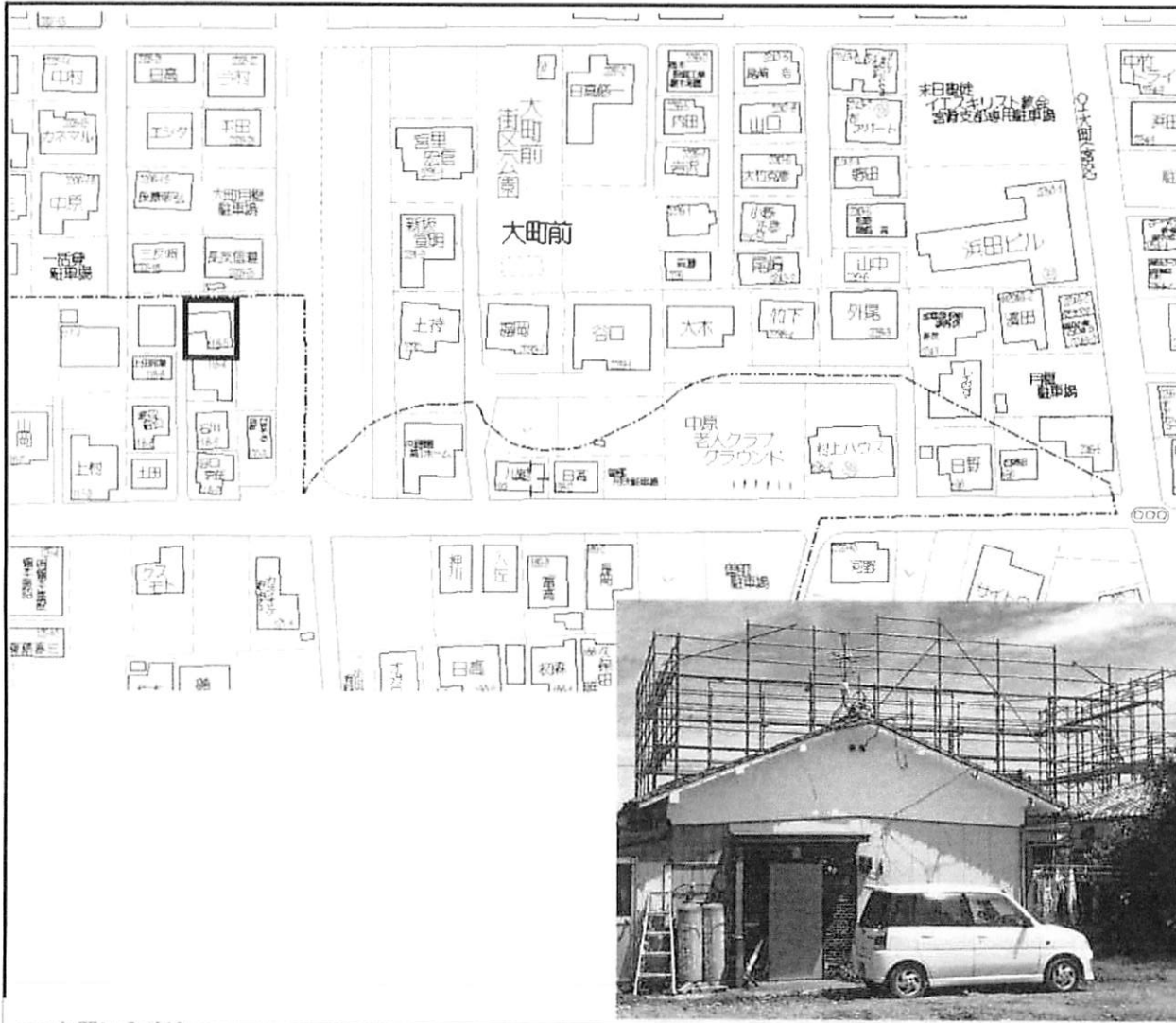
※ 既存権なし

※印は記入しないで下さい。

(注) 宮崎県宅地建物取引業協会宮崎支部・宮崎地区不動産流通センター ☎ (0985) 29-2623・FAX 31-0155

登録者	事務所所在地	宮崎県佐土原町西上那珂272番地	手続料	分かれ
	商号	那珂地所		
	代表者	代表 鳥原芳美	取引態	仲介 代理・売
	TEL	TEL (0985) 74-1108		
免許番号	建設大臣 () 号 宮崎県知事 (4)4159 号	登録	専任・専任媒介・ 総媒介	

物件種類	土地	新築	新築マンション	その他
所在地	佐土原町下那珂黒田			
価格	¥ 600万 (坪当り価格 円)	価格有効期間 月 日まで		
土地	217.21 ㎡ 65.7 坪	接道状況 私道負担地	東面 西面 南面 北面	道路幅 7 5 5 5
建物	132.31 ㎡ 40 坪	階数 2 階	取	
交通	最寄り 最寄バス	黒田	校区	那珂小
取引	売買 交換 賃貸 借付	借付 借付	借付 借付	借付 借付
都市計画	市街化 調整 調整外	調整 調整	調整 調整	調整 調整
用途地域	調整区域			準数 44年
建工率	30% 40% 50% 60% 70% 80%	30% 40% 50% 60% 70% 80%	30% 40% 50% 60% 70% 80%	30% 40% 50% 60% 70% 80%
容積率	40% 50% 100% 150% 200% 300%	40% 50% 100% 150% 200% 300%	40% 50% 100% 150% 200% 300%	40% 50% 100% 150% 200% 300%
設備	電気 水道 下水道	都市ガス LPガス	水洗 汲水	排水 電話 給湯
制限地	三条 五 目十法	関係 関係	関係 関係	関係 関係



中古住宅

※価格
450万円

※公簿面積			接道	
土地	131.23	m ²	西道路	3m
建物	50.42	m ²		

住所 宮崎市曾師町118番地5

※土地権利 所有権 ※地目 宅地

※都市計画 市街化区域 ※用途地域 第一種住居地域

※現況 居住中 ※建ぺい率 60%
※容積率 200%

構造 木造瓦葺平屋建 地勢 平坦

築年数 昭和42年8月 交通 大町 徒歩5分

校 区 港 小学校 檉 中学校

オーナーチェンジ物件 現在月5万円で賃貸中

宅建免許 知事(9)3134号 建設大臣()号	REC外広告 可・不可・ 連絡要	登録日 H29.8.20
--------------------------------	----------------------------	-----------------

取引態様 一般	インターネット登録 可・ 不可	物件No.
担当者 齊藤		

お問い合わせは



すまいの思考集団

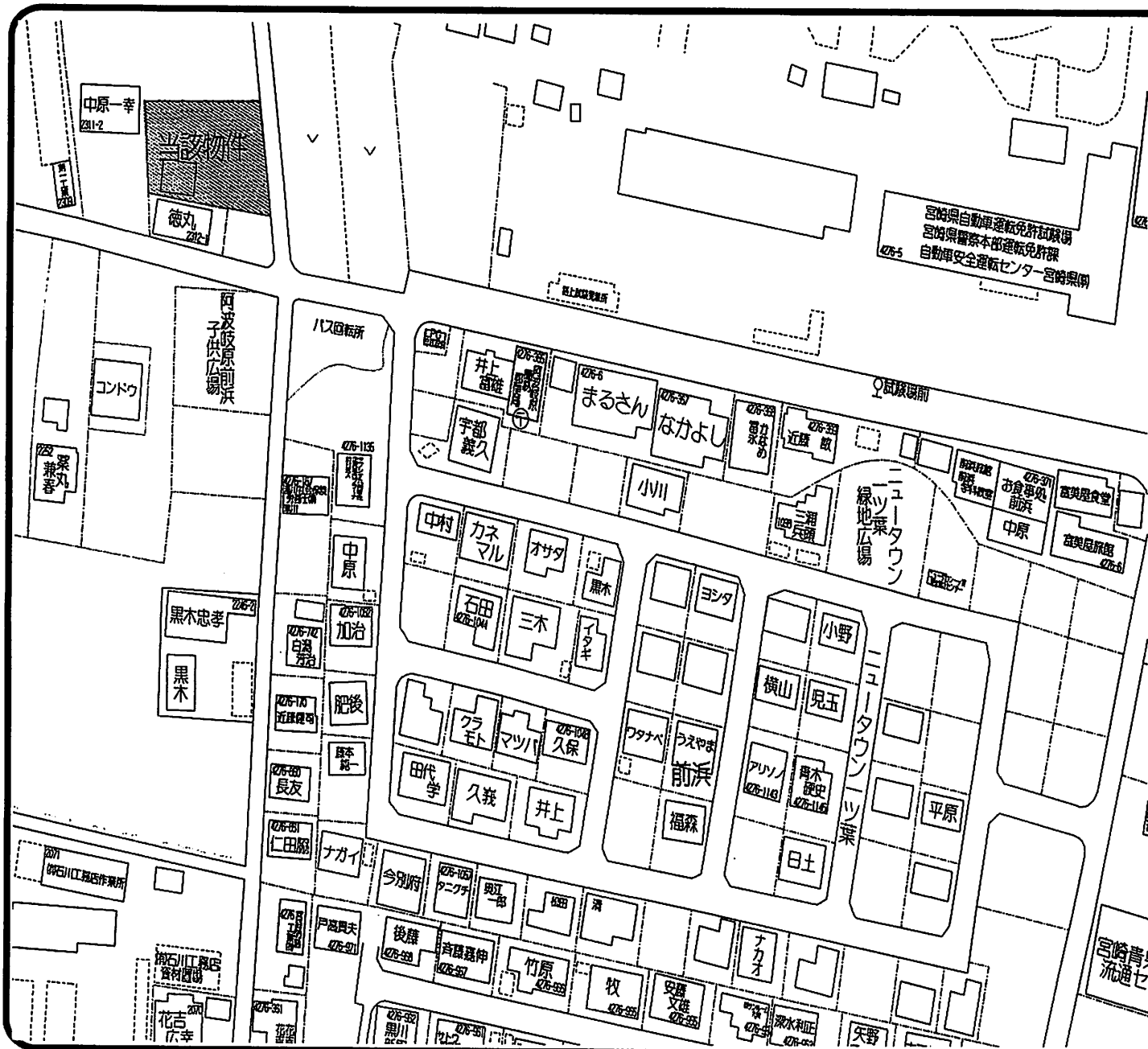
三和ホーム宮崎株式会社

☎ 0985-24-9886

〒880-0841 宮崎市吉村町700-2

URL <http://www.3wa-home.jp>

(社)宮崎県宅地建物取引業保証協会会員、(社)全国宅地建物取引業保証協会会員、九州不動産公正取引協議会加盟事業者、宅建業許可:宮崎県知事(9)第3134号
建設業許可:宮崎県知事(般-22)9482号 財団法人 住宅保証機構登録10006826-000号 2級建築士事務所登録 宮崎県知事6454号



物件種目	売 地		
用途			
最寄駅			
土地面積	公簿 161.83 坪	ほかに私道面積	無 m ²
価格	1,050 万円	3.3m ² 単価	6.5 万円
物件所在地	宮崎市阿波岐原町2313 (地番)		
交通	試験場前バス停 徒歩 3分		
土地権利	所有権	地目	宅地
都市計画	市街化調整区域	用途地域	無指定
建ぺい率	70%	容積率	200%
他の法令上の制限		地勢	平坦
現況	更地	環境	
引渡条件	現況渡し	引渡日	相談
設備	電気	上下水道	プロパンガス
接道状況(角地・間口)	東側 公道 4m 間口 約23m		
備考	建築協議が必要です。 自動車運転免許センター近く 実測引き渡しです。		
会員番号		物件番号	

宮崎県知事免許 (2) 第 4603 号

880-0951 宮崎市大塚町樋ノ口1924番地1-103

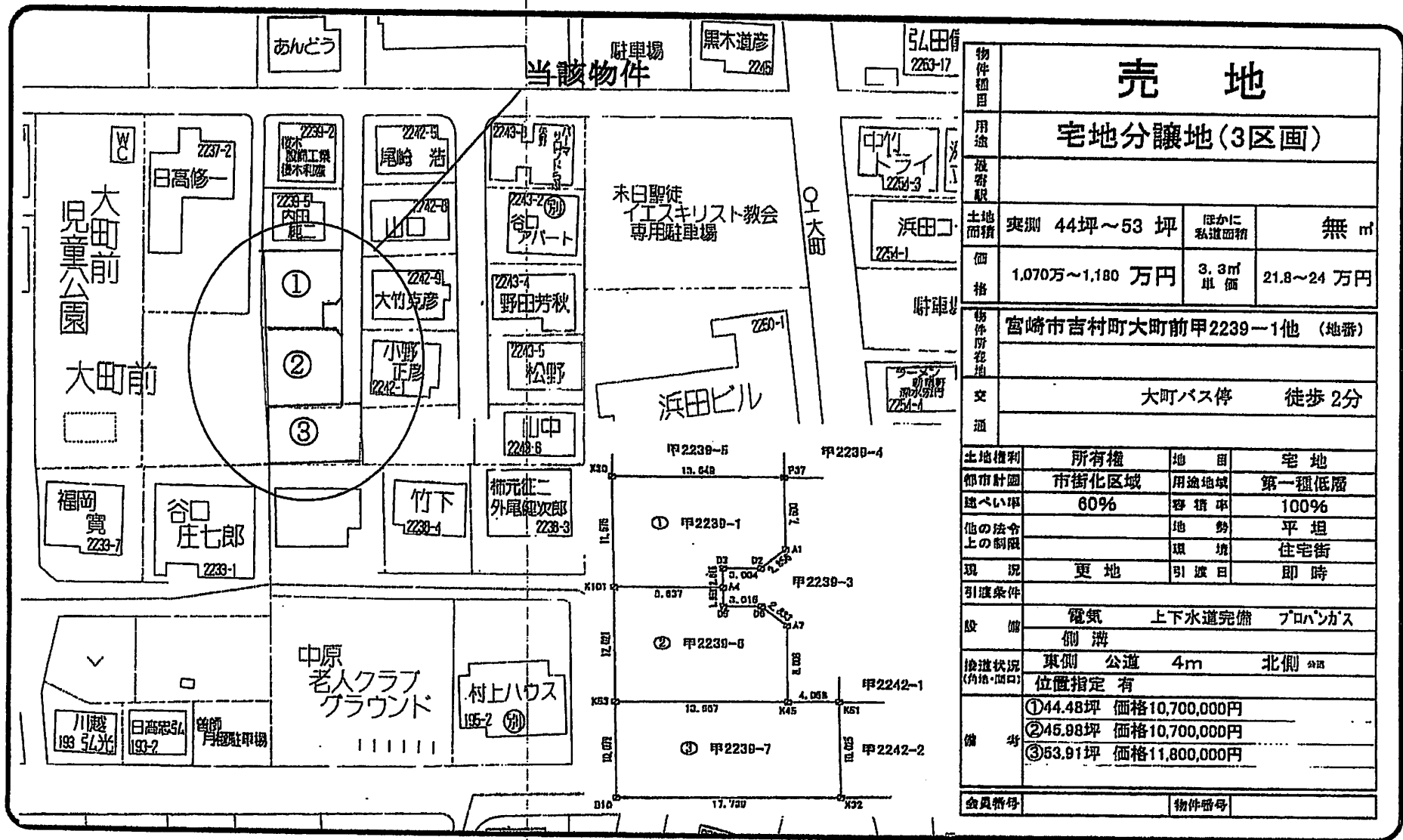
■取引態様 ■手数料 ■情報公開日
媒介 分かれ

フクイ不動産

TEL 0985-63-0711
FAX 0985-63-0858

物件番号

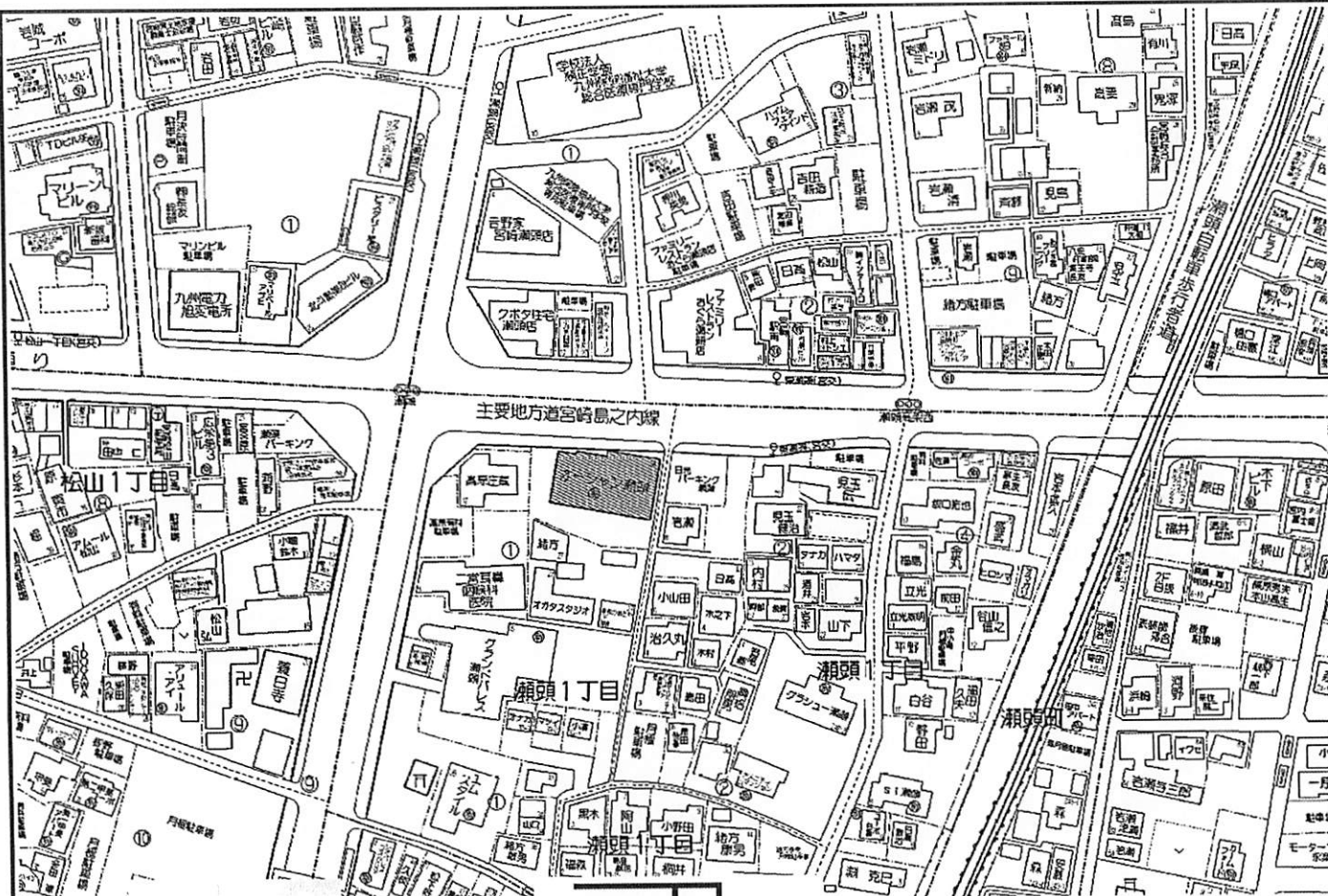
物件所在



物件種目	売地		
用途	宅地分譲地(3区画)		
用途種別	実測 44坪~53坪	ほかに私道面積	無 m ²
価格	1,070万~1,180万円	3.3m ² 単価	21.8~24万円
物件所在地	宮崎市吉村町大町前甲2239-1他 (地番)		
交通	大町バス停 徒歩2分		
土地権利	所有権	地目	宅地
都市計画	市街化区域	用途地域	第一種低層
建ぺい率	60%	容積率	100%
他の法令上の制限		地勢	平坦
現況	更地	環境	住宅街
引渡条件	電気	上下水道	完了
設備	ガス	プロパンガス	
接道状況(内角・四角)	東側 公道 4m	北側	公道
備考	位置指定有		
	①44.48坪 価格10,700,000円		
	②45.98坪 価格10,700,000円		
	③53.91坪 価格11,800,000円		
会員番号	物件番号		

一括の場合
価格相談可

宮崎県知事免許(2)第4603号 880-0951 宮崎市大塚町樋ノ口1924番地1-103 ■取引態様 ■手数料 ■情報公開日
フクイ不動産 TEL 0985-63-0711 媒介 分かれ
 FAX 0985-63-0858 物件番号



種類	マンション		No.30000998
所在地	宮崎市瀬頭1丁目1-18		
マンション名	オーシャン瀬頭		
価格	2,480万円		
交通	東瀬頭バス停まで徒歩1分		
専有面積	89.14㎡(26.96坪)		
バルコニー面積	28.27㎡(8.55坪)		
部屋番号	605号	階	6階部分
現況	賃貸中	間取り	3SLDK
築年数	平成21年4月(8年)		
構造	鉄筋コンクリート造10階建		
用途地域	近隣商業地域		
小学校区	宮崎小	中学校区	宮崎中
設備			
管理費	11,000円	修繕積立金	9,100円
駐車場	有	1台	3,000円
備考	東南角部屋。家賃13.5万円。		
特記事項			
担当者コメント			
引渡条件	オーナーチェンジ	管理形態	全部委託
取引態様	一般媒介	情報登録日	2017/ 3/10
担当者	木下 宗則	担当者携帯	080-3994-0739

宮崎県宅地建物取引業協会会員 宮崎県知事(12)第1898号

睦屋商事株式会社

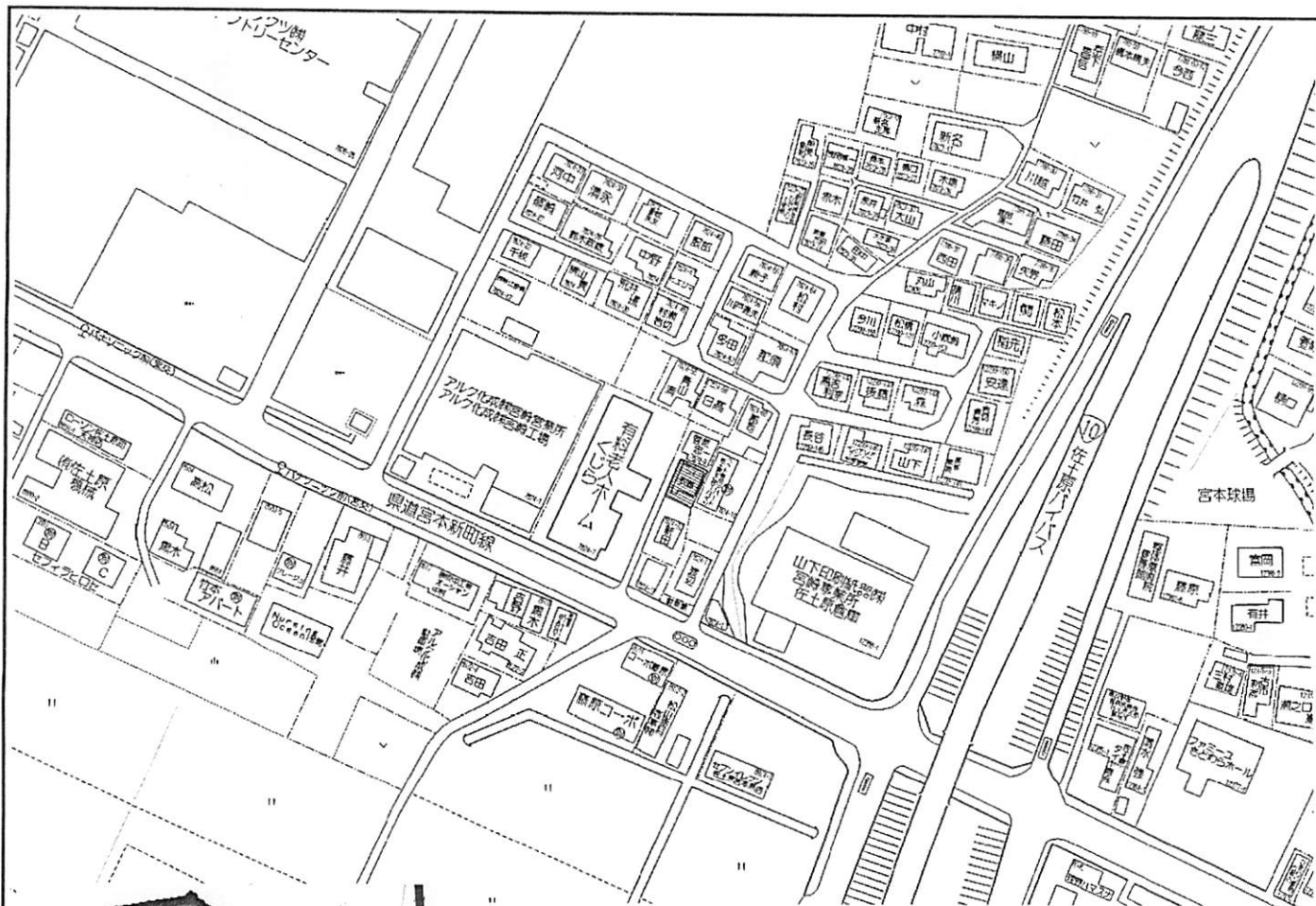
宮崎市高千穂通2丁目1番2号

TEL:0985-60-3151

FAX:0985-20-1176

メールアドレス: m-ca@mutuya.co.jp





種類	一戸建て	No.20004793	
所在地	宮崎市佐土原町下田島7824-21		
価格	450万円		
交通	パナソニック前バス停まで徒歩2分		
土地面積	114.09㎡(34.51坪)		
延床面積	68.72㎡(20.78坪)		
間取り	3DK	現況	居住中
地目	宅地	土地権利	所有権
用途地域	工業地域		
建ぺい率	60%	容積率	200%
接道状況	南西側私道 幅員4m		
構造	木造セメント瓦・スレート葺2階建		
築年数	昭和53年 9月(39年)		
学区	広瀬北 小学校	久峰 中学校	
付属建物	未登記の倉庫あり		
駐車場	有	2台可	
引渡し条件			
備考	売主様居住中につき、内覧の際は事前にご相談ください。		
特記事項	道路部分持分4分の1あり		
担当者コメント	リフォーム用物件として如何でしょうか？		
私道負担面積		広告有効期限	年月日
取引態様	一般媒介	情報登録日	2017/ 6/24
担当者	戸田 治幸	担当者携帯	080-3994-0743

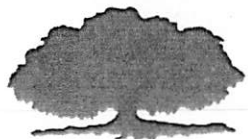
宮崎県宅地建物取引業協会会員 宮崎県知事(12)第1898号

睦屋商事株式会社

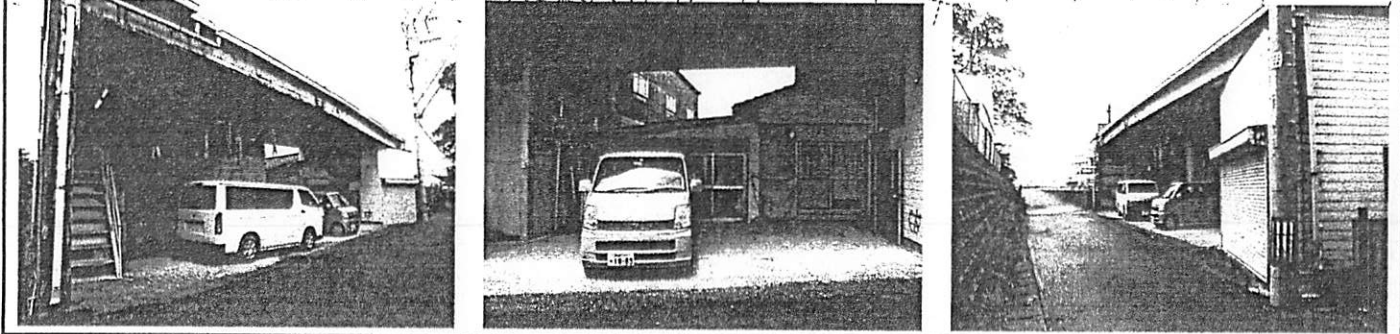
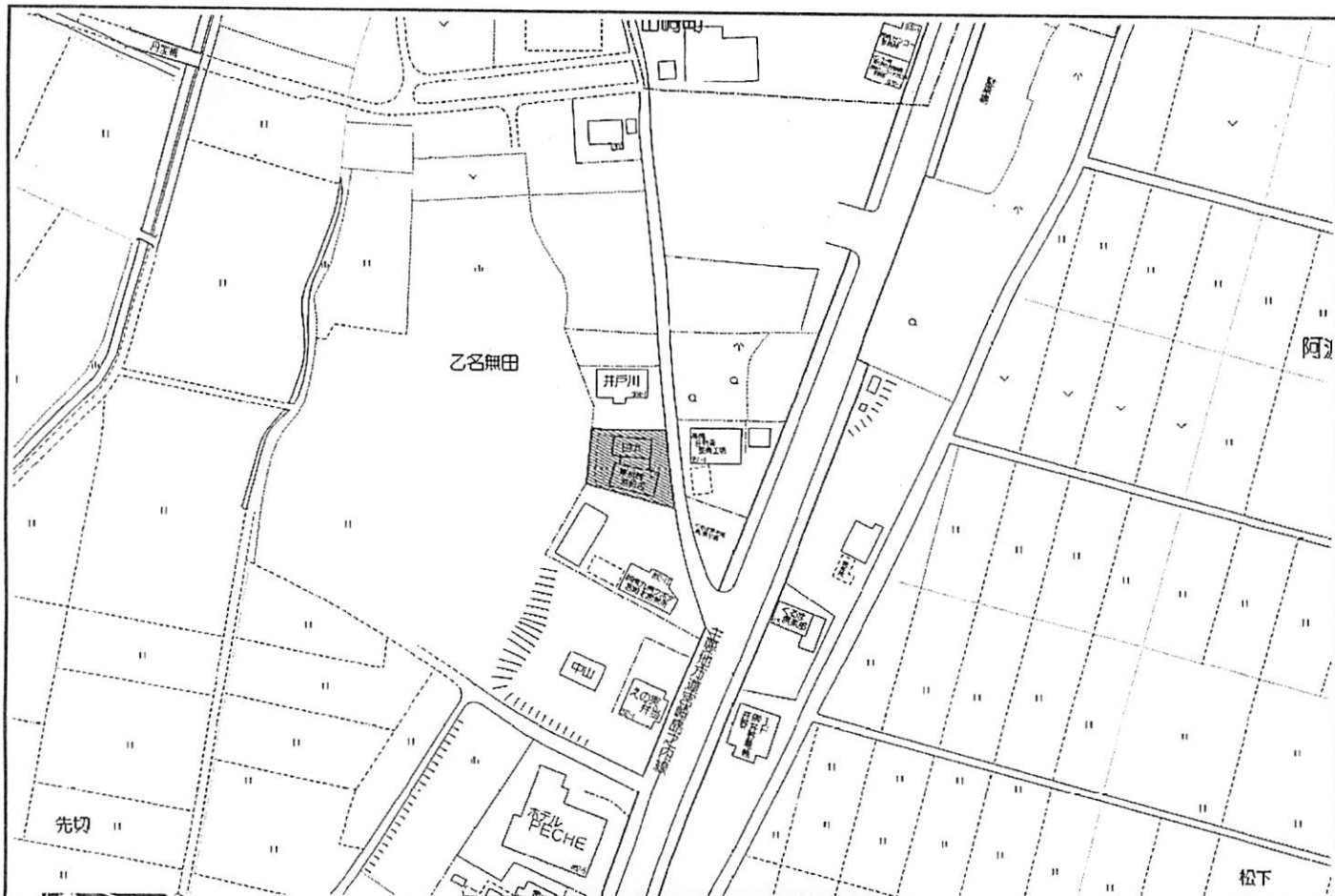
宮崎市高千穂通2丁目1番2号

TEL:0985-60-3151 FAX:0985-20-1176

メールアドレス: m-ca@mutuya.co.jp



SINCE 1968



種類	倉庫	No.20004819	
所在地	宮崎市阿波岐原町乙名無田902-1		
価格	980万円		
交通	北猿野バス停まで徒歩5分		
土地面積	478.23㎡(144.66坪)		
延床面積	207.36㎡(62.72坪)		
間取り	2R	現況	営業中
地目	宅地	土地権利	所有権
用途地域			
建ぺい率	70%	容積率	200%
接道状況	東側公道 幅員4.3m		
構造	鉄骨造スレート葺2階建		
築年数	昭和51年6月(42年)		
設備			
駐車場	有	3台可	
備考	本物件の中学校区(樟中)の調整区域に10年居住された履歴のある方であれば、事務所ないし事務所兼居宅として購入できます。(開発指導課との協議が必要です)		
特記事項	平家建の居宅あり(S51年築・61.37㎡)		
担当者コメント	分家住宅・一号店舗用地としても活用できます。		
私道負担面積		広告有効期限	年月日
取引態様	専任媒介	情報登録日	2017/7/16
担当者	戸田 治幸	担当者携帯	080-3994-0743

宮崎県宅地建物取引業協会会員 宮崎県知事(12)第1898号

睦屋商事株式会社

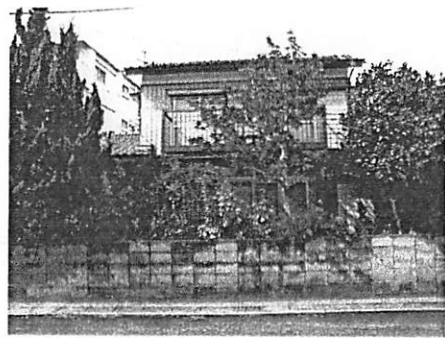
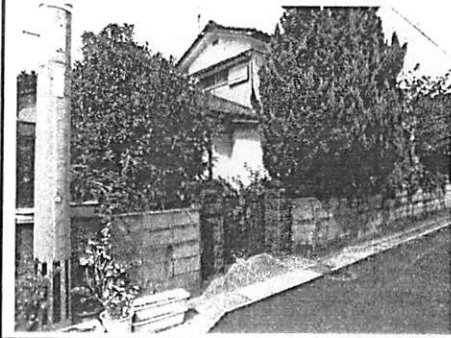
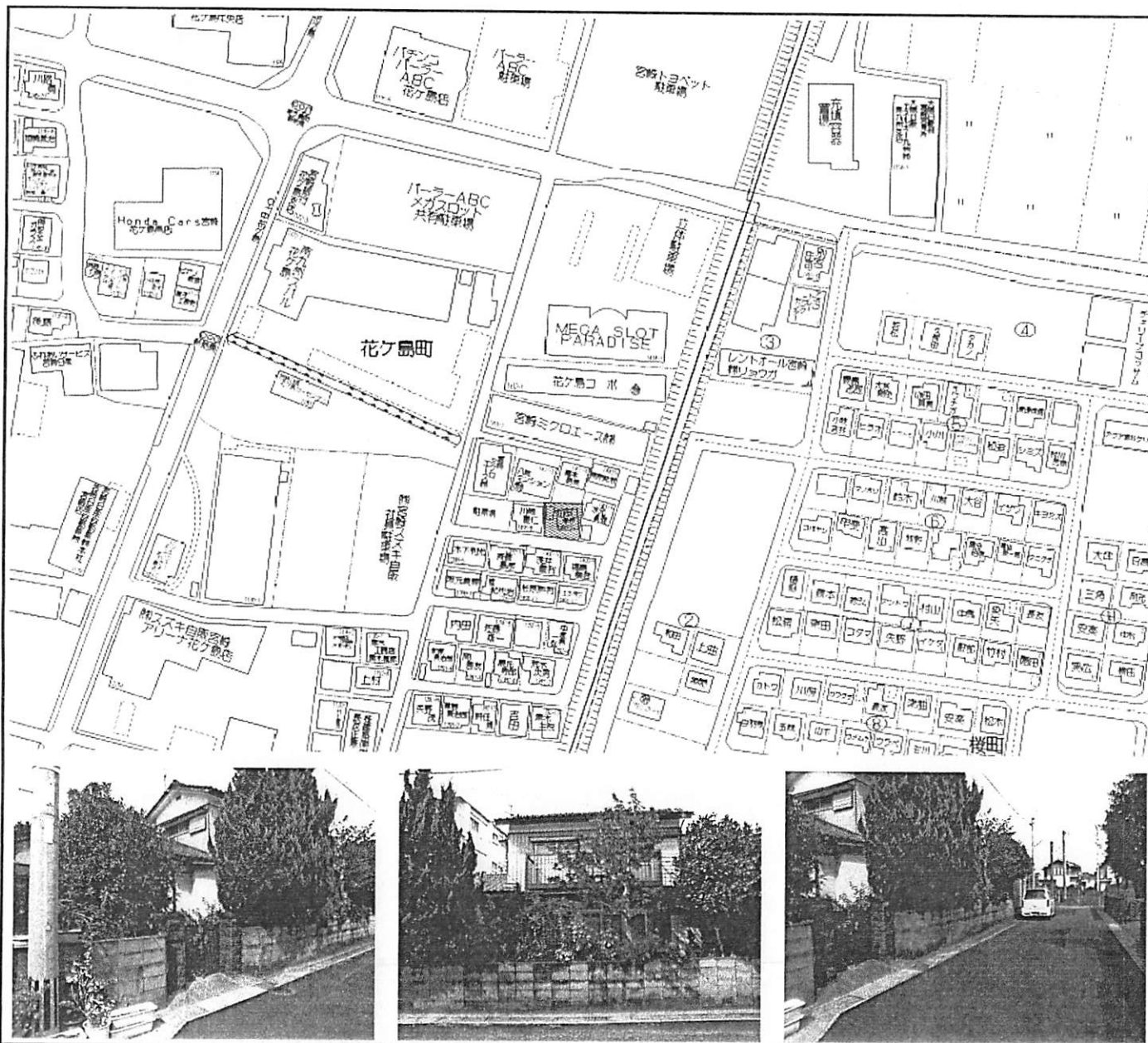
宮崎市高千穂通2丁目1番2号

TEL:0985-60-3151 FAX:0985-20-1176

メールアドレス: m-ca@mutuya.co.jp



SINCE 1968



種 類	土地	No.10005510	
所 在 地	宮崎市宮崎市花ヶ島町京出1400番地7		
価 格	935万円		
坪単価	20.3万円	私道負担面積	
面 積	152.26㎡(46.05坪)		
交 通	中花ヶ島バス停まで徒歩4分		
接道状況	南側公道 幅員5m		
土地権利	所有権	都市計画	
用途地域	準工業地域		
建ぺい率	60%	容積率	200%
現 況	建物有り	地 目	宅地
小 学 校 区	東大宮小	中 学 校 区	東大宮中
法令上の制限			
備 考	現況渡し(建物2棟あり)。		
特 記 事 項	古家に残置物あり(所有権放棄済み)・平屋の登記名義人は別の方ですが、所有権放棄・建物滅失登記に協力する旨の念書を弁護士様からお預かりしています。		
担当者コメント			
引渡条件			
広告有効期限	年 月 日		
取引態様	専任媒介	情報登録日	2017/ 4/14
担 当 者	戸田 治幸	担当者携帯	080-3994-0743



宮崎県宅地建物取引業協会会員 宮崎県知事(12)第1898号

睦屋商事株式会社

宮崎市高千穂通2丁目1番2号

TEL:0985-60-3151

FAX:0985-20-1176

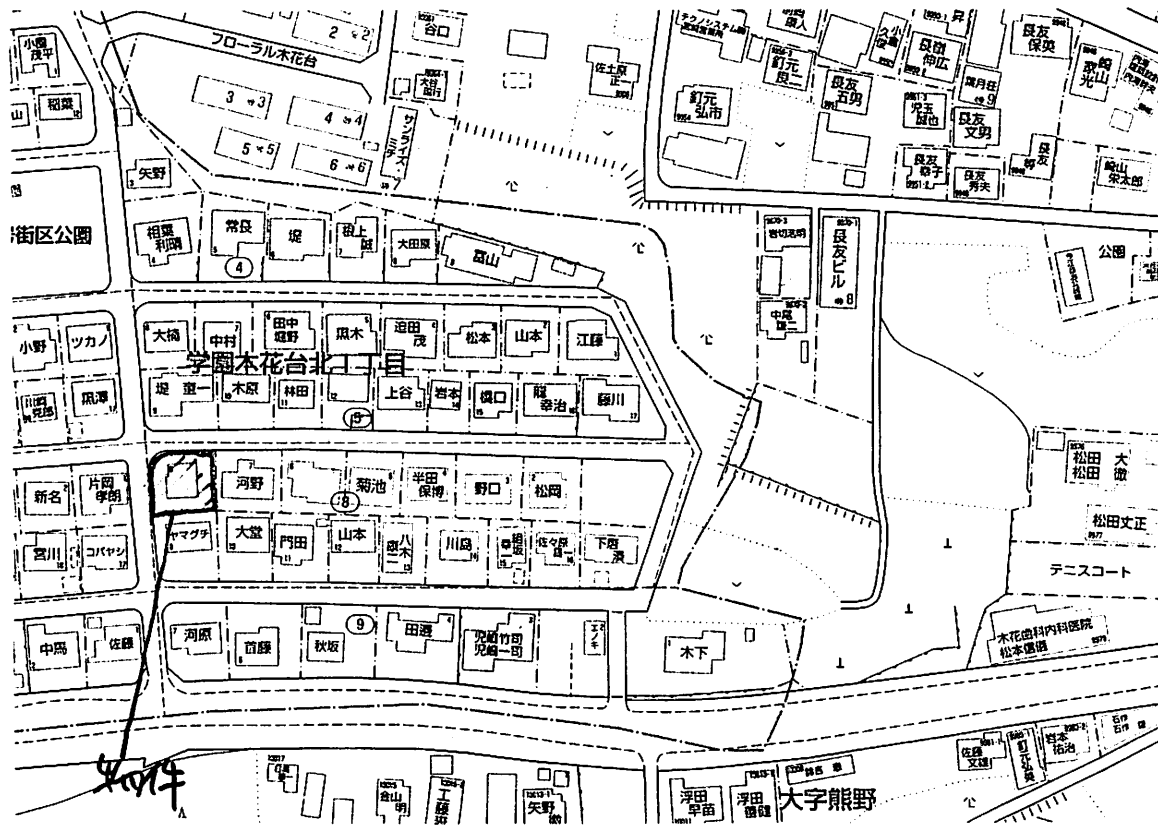
メールアドレス: m-ca@mutuya.co.jp

売 買 南 部

(売買物件登録用紙)

登録日 年 月 日 ※ 登録番号 No. ※ 発行日 年 月 日

ゼンリン 年度版 部 P /



※印は記入しないで下さい。

(一社)宮崎県宅地建物取引業協会県央支店・宮崎宅地建物取引業協同組合 ☎(0985)29-2623・FAX 31-0155

登録者	事務所所在地	宮崎市大工三丁目5番地1ニュー高級ハイイツ105	手数料	正規
	商号	旭不動産株式会社	取引態様	仲介・代理・ 売主
	代表者	代表取締役 年見嘉高	委任方式	専属専任・専任媒介・一般媒介
	TEL	0985-26-1666 090-7473-6456		
免許番号	建設大臣 () 号 宮崎県知事 (7) 3643 号			

物件種別	土地	新築 中古 住宅	新築 中古 マンション	その他							
所在地	宮崎市学園花台北1丁目8-8										
価格	¥ 1850万 (坪当価 円)		価格有効期間 月 日まで								
土地	327.77 m ² 99.15 坪	接道状況 私道負担他	東面・西面・道幅 m 南面・北面・間口 m								
建物	120.9 m ² 36.57 坪	階 間取	4LDK								
交通	最寄駅 最寄バス	花台2丁目	校区								
取引	売 買	交 換	貸 借	地 目							
都市計画	市街化	調整	都計外	現況							
用途地域	第1種低層住居専用			築年数 17年							
建ぺい率	30%	40%	50%	60%	70%	80%	構造	木造	ブロック	鉄骨	鉄筋
容積率	60%	80%	100%	150%	200%	300%	環境	住宅地	商住地	商業地	その他
設備	電気	水道	下水道	都市ガス	Pガス	水洗	波取	排水	電話	給湯	エアコン
制限他	三条	五条	国土法	開発行為	区画整理	都計路線	風致	地勢	平坦	高台	低地



中古戸建

1,840万円

地域	宮崎市内
地区	宮崎市清武町
所在地	宮崎市清武町加納乙
土地面積	359.57㎡ (108.76坪)
建物面積	94㎡ (28.43坪)
私道面積	
間取	4LDK
和暦築年月	昭和58年8月 築
引渡時期	相談
建物構造	軽量鉄骨造
土地権利	所有権
用途地域	第一種低層住居専用地域
建ぺい率	50%
容積率	80%
接道情報	南 4m (幅員) 公道 3m (接面)

特色

駐車場縦列2台。サンルーム付。高台で、使い勝手の良い間取り。加納小中校区。平屋で家庭菜園のできるスペースもあります。築年数は経過していますが、一部リフォームされており状態は良いです。

物件番号：13739

図面と現況が異なる場合は現況を優先します

【売一戸建】

宮崎県知事免許 (5) 第4071号

URL : <http://www.miyazaki-fudosan.jp>

Email : info@miyazaki-fudosan.jp



株式会社 クボタ住宅

〒880-0916 宮崎県宮崎市恒久5068-1

TEL : 0985-54-3000

FAX : 0985-54-4606

■取引態様
[仲介]



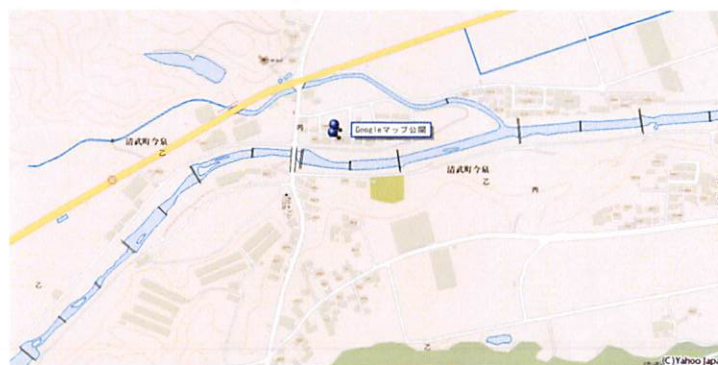
中古戸建

1,980万円

地域	宮崎市内
地区	宮崎市清武町
所在地	宮崎市清武町今泉乙
土地面積	249.55㎡ (75.48坪)
建物面積	154.72㎡ (46.8坪)
私道面積	
間取	4LDK+納戸
和暦築年月	平成11年6月 築
引渡時期	相談
建物構造	軽量鉄骨造
土地権利	
用途地域	
建ぺい率	
容積率	
接道情報	北 5m (幅員) 公道 16.5m (接面)

特色

閑静な住宅地、築後18年経っておりますが室内外、綺麗にされております。メーカー造ですので建物は、しっかりしており家事導線が良く、1階に収納が多く、玄関ホールも広い間取になっております。



物件番号 : 13766

図面と現況が異なる場合は現況を優先します

[売一戸建]

宮崎県知事免許 (5) 第4071号

URL : <http://www.miyazaki-fudosan.jp>

Email : info@miyazaki-fudosan.jp



株式会社 クボタ住宅

〒880-0916 宮崎県宮崎市恒久5068-1

TEL : 0985-54-3000

FAX : 0985-54-4606

■取引態様

[仲介]



中古戸建

1,200万円

地域	宮崎市
地区	宮崎市南部
所在地	宮崎市大字本郷北方
土地面積	100.05㎡ (30.26坪)
建物面積	66.95㎡ (20.25坪)
私道面積	149㎡ (45.07坪)
間取	4DK
和暦築年月	昭和57年3月 築
引渡時期	相談
建物構造	木造セメント瓦・スレート葺
土地権利	所有権
用途地域	第一種住居地域
建ぺい率	60%
容積率	200%
接道情報	北 6m(幅員) 公道 6.47m(接面) 東 4m(幅員) 私道 13m(接面)

特色

室内リフォーム済みです。築年数は経過しておりますが、綺麗にしております。近隣にコンビニ・スーパー・銀行・病院等あり、生活便利です。1階には2室、2階に1室です。全室日当たりの良い間取になっています。

物件番号：13768

図面と現況が異なる場合は現況を優先します

【売一戸建】

宮崎県知事免許 (5) 第4071号

URL : <http://www.miyazaki-fudosan.jp>

Email : info@miyazaki-fudosan.jp

■取引態様

[仲介]



株式会社 クボタ住宅

〒880-0916 宮崎県宮崎市恒久5068-1

TEL : 0985-54-3000

FAX : 0985-54-4606

(売買物件登録用紙)

登録日 年 月 日 ※ 登録番号 № 3 ※ 発行日 年 月 日

ゼンリン 年度版 部 P /

恒久南2丁目 42000
恒久南1丁目 42000
恒久南2丁目 43700
恒久南2丁目 43900
恒久南2丁目 45500
恒久南2丁目 45700
恒久南2丁目 45900
恒久南2丁目 46100
恒久南2丁目 46300
恒久南2丁目 46500
恒久南2丁目 46700
恒久南2丁目 46900
恒久南2丁目 47100
恒久南2丁目 47300
恒久南2丁目 47500
恒久南2丁目 47700
恒久南2丁目 47900
恒久南2丁目 48100
恒久南2丁目 48300
恒久南2丁目 48500
恒久南2丁目 48700
恒久南2丁目 48900
恒久南2丁目 49100
恒久南2丁目 49300
恒久南2丁目 49500
恒久南2丁目 49700
恒久南2丁目 49900
恒久南2丁目 50100
恒久南2丁目 50300
恒久南2丁目 50500
恒久南2丁目 50700
恒久南2丁目 50900
恒久南2丁目 51100
恒久南2丁目 51300
恒久南2丁目 51500
恒久南2丁目 51700
恒久南2丁目 51900
恒久南2丁目 52100
恒久南2丁目 52300
恒久南2丁目 52500
恒久南2丁目 52700
恒久南2丁目 52900
恒久南2丁目 53100
恒久南2丁目 53300
恒久南2丁目 53500
恒久南2丁目 53700
恒久南2丁目 53900
恒久南2丁目 54100
恒久南2丁目 54300
恒久南2丁目 54500
恒久南2丁目 54700
恒久南2丁目 54900
恒久南2丁目 55100
恒久南2丁目 55300
恒久南2丁目 55500
恒久南2丁目 55700
恒久南2丁目 55900
恒久南2丁目 56100
恒久南2丁目 56300
恒久南2丁目 56500
恒久南2丁目 56700
恒久南2丁目 56900
恒久南2丁目 57100
恒久南2丁目 57300
恒久南2丁目 57500
恒久南2丁目 57700
恒久南2丁目 57900
恒久南2丁目 58100
恒久南2丁目 58300
恒久南2丁目 58500
恒久南2丁目 58700
恒久南2丁目 58900
恒久南2丁目 59100
恒久南2丁目 59300
恒久南2丁目 59500
恒久南2丁目 59700
恒久南2丁目 59900
恒久南2丁目 60100
恒久南2丁目 60300
恒久南2丁目 60500
恒久南2丁目 60700
恒久南2丁目 60900
恒久南2丁目 61100
恒久南2丁目 61300
恒久南2丁目 61500
恒久南2丁目 61700
恒久南2丁目 61900
恒久南2丁目 62100
恒久南2丁目 62300
恒久南2丁目 62500
恒久南2丁目 62700
恒久南2丁目 62900
恒久南2丁目 63100
恒久南2丁目 63300
恒久南2丁目 63500
恒久南2丁目 63700
恒久南2丁目 63900
恒久南2丁目 64100
恒久南2丁目 64300
恒久南2丁目 64500
恒久南2丁目 64700
恒久南2丁目 64900
恒久南2丁目 65100
恒久南2丁目 65300
恒久南2丁目 65500
恒久南2丁目 65700
恒久南2丁目 65900
恒久南2丁目 66100
恒久南2丁目 66300
恒久南2丁目 66500
恒久南2丁目 66700
恒久南2丁目 66900
恒久南2丁目 67100
恒久南2丁目 67300
恒久南2丁目 67500
恒久南2丁目 67700
恒久南2丁目 67900
恒久南2丁目 68100
恒久南2丁目 68300
恒久南2丁目 68500
恒久南2丁目 68700
恒久南2丁目 68900
恒久南2丁目 69100
恒久南2丁目 69300
恒久南2丁目 69500
恒久南2丁目 69700
恒久南2丁目 69900
恒久南2丁目 70100
恒久南2丁目 70300
恒久南2丁目 70500
恒久南2丁目 70700
恒久南2丁目 70900
恒久南2丁目 71100
恒久南2丁目 71300
恒久南2丁目 71500
恒久南2丁目 71700
恒久南2丁目 71900
恒久南2丁目 72100
恒久南2丁目 72300
恒久南2丁目 72500
恒久南2丁目 72700
恒久南2丁目 72900
恒久南2丁目 73100
恒久南2丁目 73300
恒久南2丁目 73500
恒久南2丁目 73700
恒久南2丁目 73900
恒久南2丁目 74100
恒久南2丁目 74300
恒久南2丁目 74500
恒久南2丁目 74700
恒久南2丁目 74900
恒久南2丁目 75100
恒久南2丁目 75300
恒久南2丁目 75500
恒久南2丁目 75700
恒久南2丁目 75900
恒久南2丁目 76100
恒久南2丁目 76300
恒久南2丁目 76500
恒久南2丁目 76700
恒久南2丁目 76900
恒久南2丁目 77100
恒久南2丁目 77300
恒久南2丁目 77500
恒久南2丁目 77700
恒久南2丁目 77900
恒久南2丁目 78100
恒久南2丁目 78300
恒久南2丁目 78500
恒久南2丁目 78700
恒久南2丁目 78900
恒久南2丁目 79100
恒久南2丁目 79300
恒久南2丁目 79500
恒久南2丁目 79700
恒久南2丁目 79900
恒久南2丁目 80100
恒久南2丁目 80300
恒久南2丁目 80500
恒久南2丁目 80700
恒久南2丁目 80900
恒久南2丁目 81100
恒久南2丁目 81300
恒久南2丁目 81500
恒久南2丁目 81700
恒久南2丁目 81900
恒久南2丁目 82100
恒久南2丁目 82300
恒久南2丁目 82500
恒久南2丁目 82700
恒久南2丁目 82900
恒久南2丁目 83100
恒久南2丁目 83300
恒久南2丁目 83500
恒久南2丁目 83700
恒久南2丁目 83900
恒久南2丁目 84100
恒久南2丁目 84300
恒久南2丁目 84500
恒久南2丁目 84700
恒久南2丁目 84900
恒久南2丁目 85100
恒久南2丁目 85300
恒久南2丁目 85500
恒久南2丁目 85700
恒久南2丁目 85900
恒久南2丁目 86100
恒久南2丁目 86300
恒久南2丁目 86500
恒久南2丁目 86700
恒久南2丁目 86900
恒久南2丁目 87100
恒久南2丁目 87300
恒久南2丁目 87500
恒久南2丁目 87700
恒久南2丁目 87900
恒久南2丁目 88100
恒久南2丁目 88300
恒久南2丁目 88500
恒久南2丁目 88700
恒久南2丁目 88900
恒久南2丁目 89100
恒久南2丁目 89300
恒久南2丁目 89500
恒久南2丁目 89700
恒久南2丁目 89900
恒久南2丁目 90100
恒久南2丁目 90300
恒久南2丁目 90500
恒久南2丁目 90700
恒久南2丁目 90900
恒久南2丁目 91100
恒久南2丁目 91300
恒久南2丁目 91500
恒久南2丁目 91700
恒久南2丁目 91900
恒久南2丁目 92100
恒久南2丁目 92300
恒久南2丁目 92500
恒久南2丁目 92700
恒久南2丁目 92900
恒久南2丁目 93100
恒久南2丁目 93300
恒久南2丁目 93500
恒久南2丁目 93700
恒久南2丁目 93900
恒久南2丁目 94100
恒久南2丁目 94300
恒久南2丁目 94500
恒久南2丁目 94700
恒久南2丁目 94900
恒久南2丁目 95100
恒久南2丁目 95300
恒久南2丁目 95500
恒久南2丁目 95700
恒久南2丁目 95900
恒久南2丁目 96100
恒久南2丁目 96300
恒久南2丁目 96500
恒久南2丁目 96700
恒久南2丁目 96900
恒久南2丁目 97100
恒久南2丁目 97300
恒久南2丁目 97500
恒久南2丁目 97700
恒久南2丁目 97900
恒久南2丁目 98100
恒久南2丁目 98300
恒久南2丁目 98500
恒久南2丁目 98700
恒久南2丁目 98900
恒久南2丁目 99100
恒久南2丁目 99300
恒久南2丁目 99500
恒久南2丁目 99700
恒久南2丁目 99900

※印は記入しないで下さい。

(社)宮崎県宅地建物取引業協会県央支店 ☎(0985)29-2628・FAX 31-0155

登 録 者	事務所所在地	宮崎市松橋1丁目1番32号	手数料	分かれ
	商号	三重野ホーム		
	代表者	三重野彰敏	取 引 態 度	仲介・代理・売主
	TEL	090-1160-7722		
免許番号	建設大臣 () 第 号 宮崎県知事 (1) 第 4824号	委任 方 式	専属専任・専任媒介・一般媒介	

物件種別	中古API棟売	新築 中古 住宅	新築 中古 マンション	その他
所在地	宮崎市恒久南1丁目(マン シルフィード)			
価格	¥ 4,900万円 (坪当単価 円)		価格有効期間 月 日まで	
土地	948.61㎡	接道状況 私道含む	東面・西面・道幅 m	
	106.25坪		南面・北面・間口 m	
建物	458.64㎡	4階		
	138.73坪	間 取		
交通	最寄駅	宮崎南駅		校区
	最寄バス			恒久小学校
取引	売 買	交換	賃貸 借	地 目
	宅 地	田 畑	山 林	雑 種 地
都市計画	市街化 調整	都計外	現 況	空 家
	高 空 防 火	防 火	準 防 火	
用途地域	第2種中高層			築 年 数
建 造 ベ イ 率	30%	40%	50%	60%
	70%	80%		
容 積 率	60%	80%	100%	150%
	200%	300%		
設 備	電 気	上 水 道	下 水 道	都 ガ ス
	P ガ ス	水 洗	汲 取	非 水
制 限 他	三 条	五 条	国 土 法	開 行 為
	区 画 整 理	都 計 路 線	風 致	地 勢

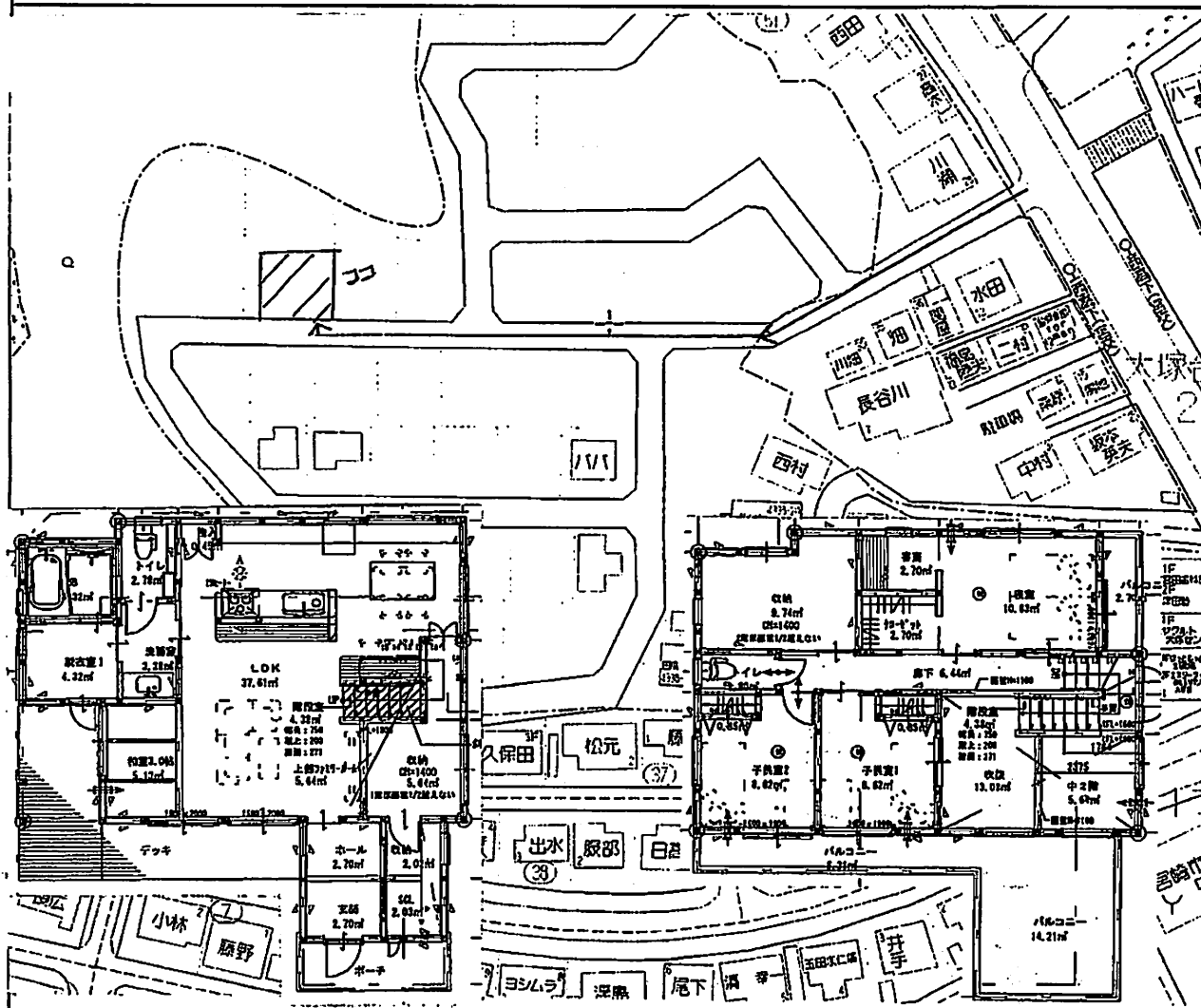


物件概要書

種類	中古住宅	取引態様	仲介
価格	13,500,000 円		
所在地	宮崎市大字小松224番地1		
土地	面積	登記簿 292.28 m ²	88.41 坪
		実測 m ²	坪
土地	地目	登記簿 宅地	
		現況 宅地	
道路	北側公道約 4m 西側私道約 6m		
種類	居宅		
建物	床面積	170.02 m ²	51.43 坪
	構造	木造瓦葺2階建	
	築年月日	昭和48年8月25日	
現況	空家		
法規関係	用途地域	第一種低層住居専用地域	
	建ぺい率	50 %	
	容積率	80 %	
備考	小松台小 生目中 ※価格下がりました		
株式会社 グローバル			
宮崎市神宮1丁目240番地1			
TEL : 0985-41-5757			
FAX : 0985-41-5758			
E-mail : info@global-re.jp			



長期優良住宅 + ZEH認定基準対応のハイスペック住宅



物件種別

新築戸建て (3LDK)

価格

3,980万 (税込)
駐車場5台

所在地

宮崎市大塚町大迫詰4324番42

土地

面積 209,13 m² 63,26 坪

地目 宅地

現況 完成済

道路 南側 (公道) 6m

建物

種類 新築 (モデルルーム)

構造 木造2階建て

延床面積 1F 77,43m² 2F 46,02m²

築年月日 平成29年 2月

関法
係規

都市計画 市街化区域

用途地域 第一種低層住居専用地域

建ぺい率 40% 容積率 60%

交通

宮崎西高校バス停直ぐ

学区

江南小・大塚中

引渡時期

即日

取引状態

仲介

設
備

- * 太陽光発電 6,8k
- * エアコン1台 * 24時間換気
- * キッチン (シンク・天板・人造大理石
カップボード・洗えるレンジフード)
- * お風呂1,2坪 (ほっからり床・魔法瓶浴槽)
- * 洗面 (エアインシャワー・除菌ミスト)
- * トイレ (タンクレス・除菌水洗浄)

備
考

吹き抜けLDKの床・天井には調湿効果に最も優れた「もみの木」を使用する事で一年中素足で快適に過ごせます。中2Fを作る事で容積率に入らない大容量の収納スペースやシアタールーム等にご利用いただけます。

株式会社

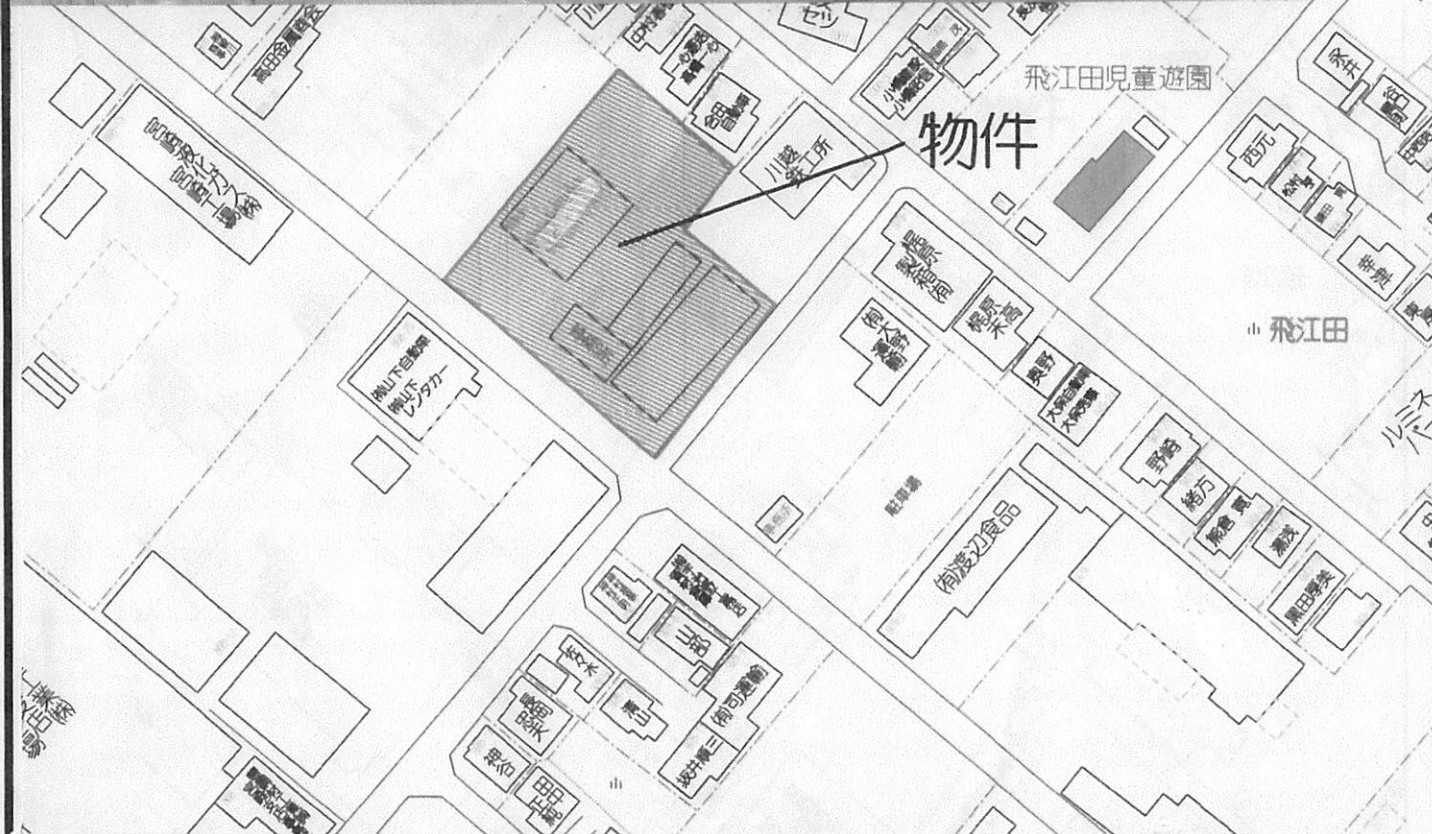
FOREST HOUSE
MIYAZAKI

免許番号 宮崎県知事 (1) 4820号

〒880-2104

宮崎市大字浮田922番地3

tel:0985-75-0901 fax:0985-75-0902



物件種目	土地建物(倉庫3棟) (車物併付)		
利用目的	自家用・収益物件		
価格	1億1,000万円		
物件所在地	宮崎市大字赤江字飛江田978-3他(5筆) (赤江工業団地内)		
交通	工業団地前バス停 徒歩 8分		
土地面積	2,741㎡	㎡	798.9坪
建物面積	構造・規模	鉄骨造スレート葺(3棟共)	
	面積	西側棟(平家):145坪・中央棟(2F):151坪 東側棟(2F):212坪 (全て延べ面積)	
土地権利	所有権	地目	宅地
都市計画	市街化区域	用途地域	工業地域
建ぺい率	60%	容積率	200%
他の制限			
築年月		駐車場	有り
現況	倉庫3棟	引渡日	
接道状況	南側6m公道		
設備	電気	上水道	下水道
備考	収益性…3棟満室の場合の年間収入;1,188万円 収益率;1,188万円÷1億1,000万円=10.8%		
会員番号		物件番号	

■図面と現況が相違する場合は現況優先とさせていただきます。 ■<仲介>ご成約の際には、当社規定の仲介手数料とそれにかかる消費税を別途申し受けます。

宮崎県知事免許 (2) 第 4256 号

F フクイ不動産

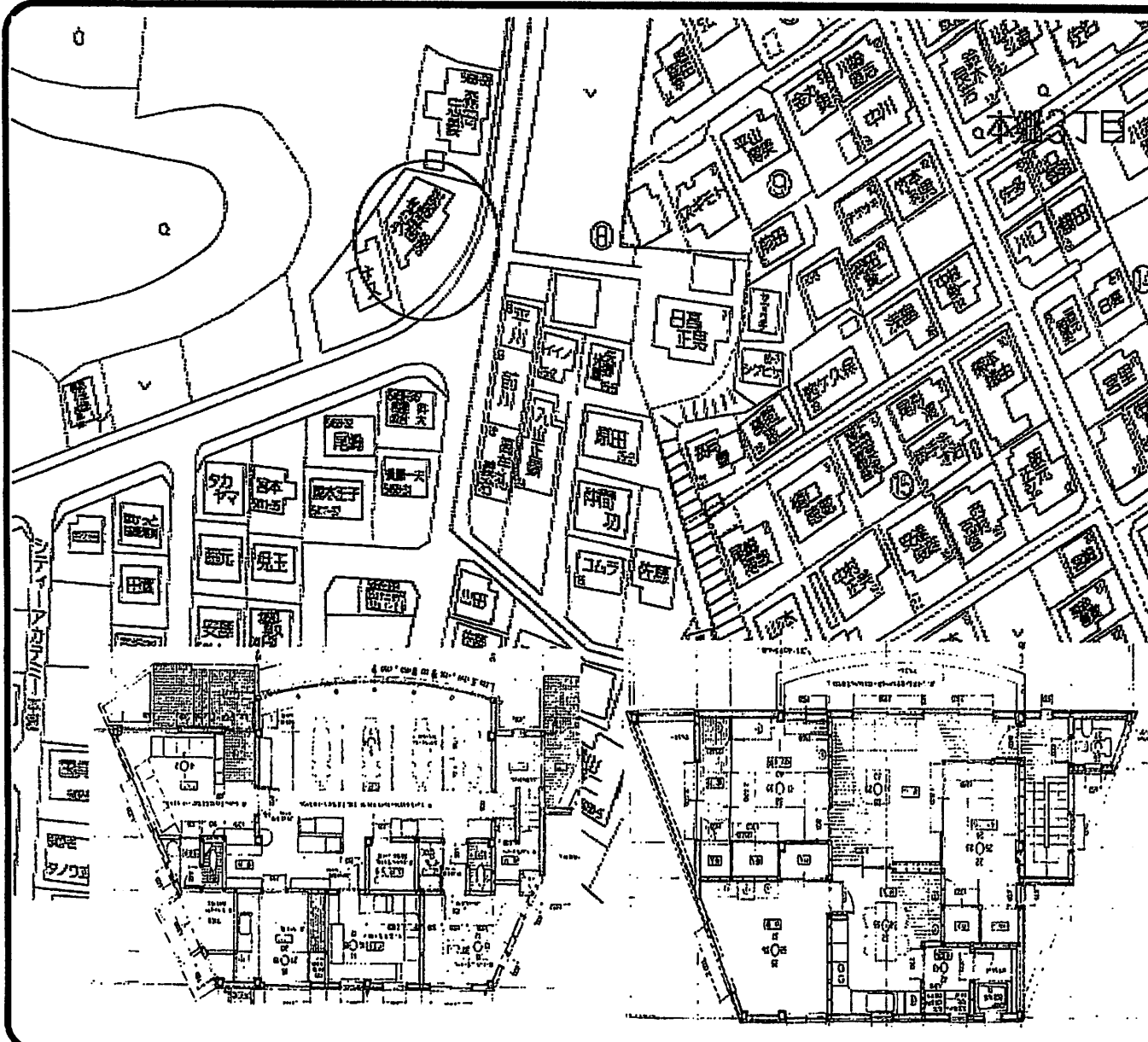
〒880-0951 宮崎市大塚町樋ノ口1924番地1-103

TEL 0985-63-0711
FAX 0985-63-0858

■取引態様 ■手数料 ■情報公開日
媒介 分かれ

物件番号

物件所在



物件種目	診療所、居宅		
最寄駅			
間取りタイプ	4DK		
価格	2,880万円		
物件所在地	宮崎市本郷南方5468番286他 (地番)		
交通	徒歩		
土地面積	実測 139.92 坪	ほかに私道面積	無 m ²
建物	構造・規模	鉄骨造陸屋根	2階建
	面積	延べ 239.98 m ²	72.59 坪
間取内訳			
土地権利	所有権	地目	宅地
都市計画	市街化調整区域	用途地域	無指定
建ぺい率	70%	容積率	200%
他の制			
築年月	昭和 63 年 5 月	駐車場	約8台可
現況	所有者居住中	引渡日	相談
接道状況	東南側 公道 約10 m	m	
設備	電気	上水道	下水道
	側溝	プロパンガス	
備考	1階115.20m ² (診療所、歯科医院) 2階115.48m ² (居宅部分)		
	調整区域制限あり		
会員番号	物件番号		

宮崎県知事免許 (2) 第 4603 号

F フクイ不動産

〒880-0951 宮崎市大塚町樋ノ口1924番地1-103

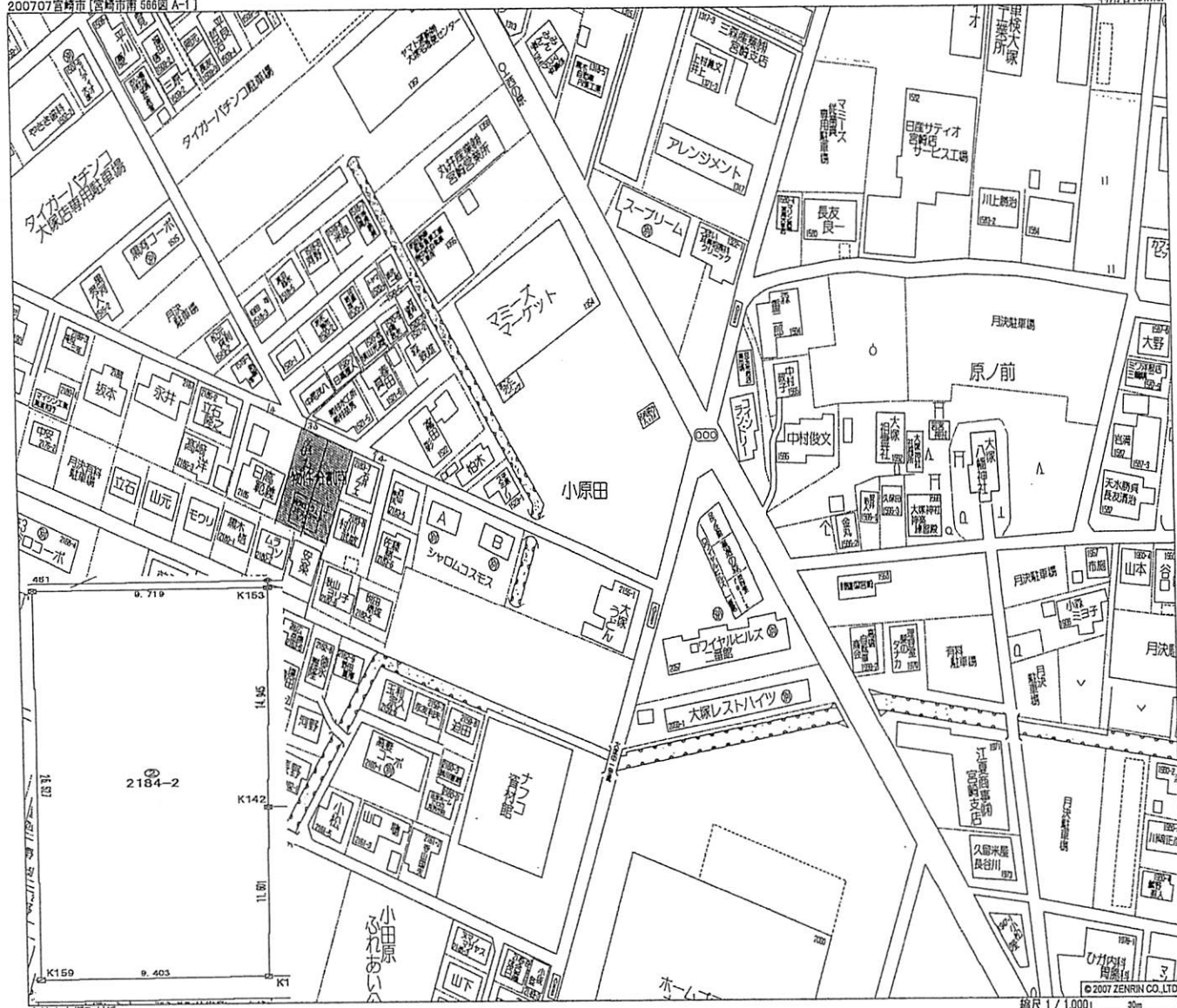
TEL 0985-63-0711
FAX 0985-63-0858

■取引態様 ■手数料 ■情報公開日
専属専任 分かれ

物件番号 _____

物件所在

200707宮崎市 [宮崎市南 566図 A-1]



利用者: owner

売 地

住宅用地

物件種目	住宅用地		
用途	住宅用地		
最寄駅			
土地面積	実測 76.75 坪	ほかに私道面積	m ²
価格	1,765 万円	3.3m ² 単価	23 万円
物件所在地	宮崎市大塚町小原田2184-2 (地番)		
交通	徒歩		
土地権利	所有権	地目	宅地
都市計画	市街化区域	用途地域	第一種低層
建ぺい率	50%	容積率	80%
他の法令上の制限		地勢	平坦
		環境	住宅街
現況	更地	引渡日	相談
引渡条件	現況渡し		
設備	電気	上下水道	プロパンガス
接道状況 (角地・間口)	北側 公道	4 m	m 接面
備考			
会員番号			物件番号

宮崎県知事免許 (2) 第 4603 号

880-0951 宮崎市大塚町樋ノ口1924番地1-103

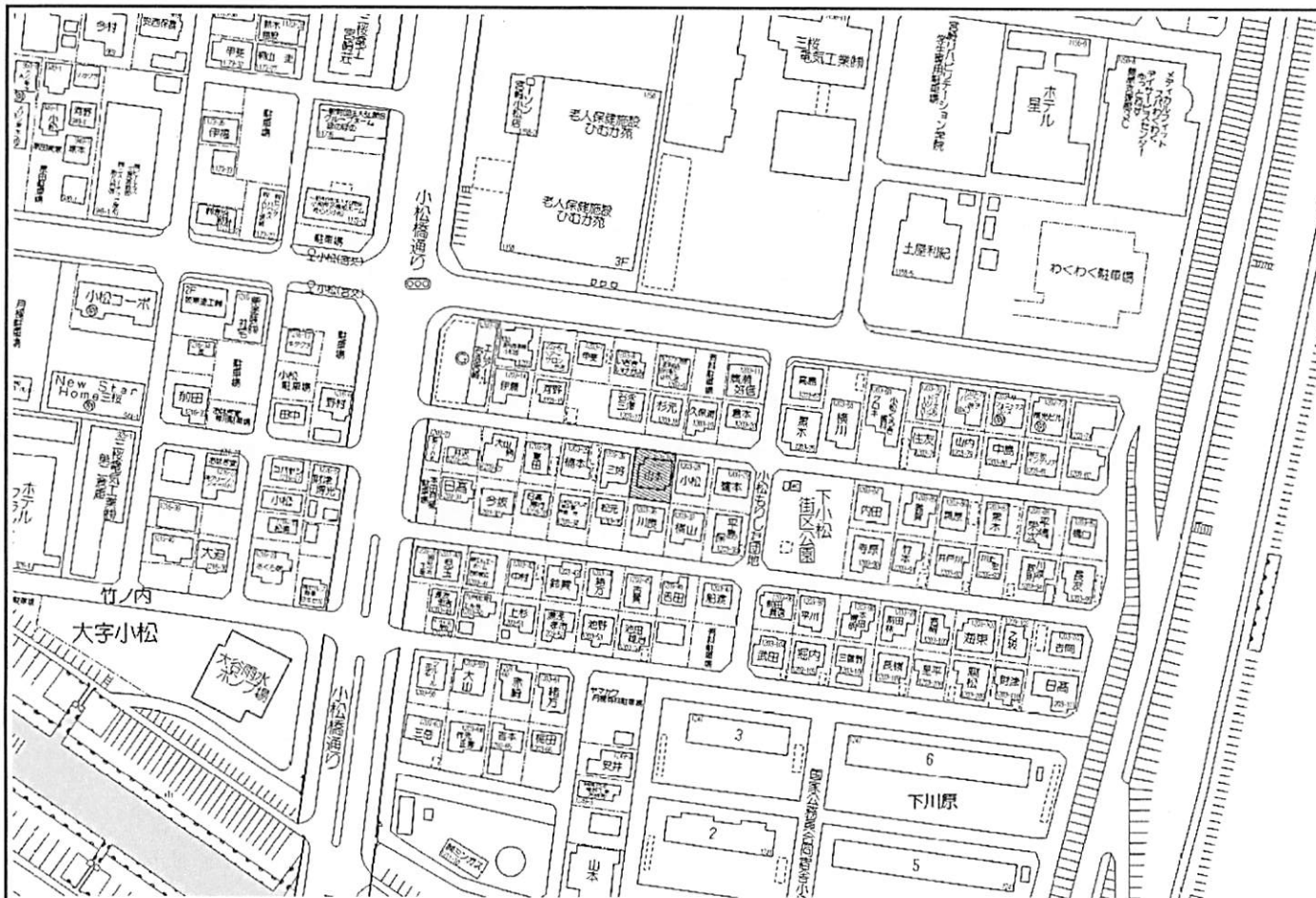
■取引態様 ■手数料 ■情報公開日
専属専任 分かれ

F フクイ不動産

TEL 0985-63-0711
FAX 0985-63-0858

物件番号 _____

物件所在



種 類	一戸建て	No.20004803	
所 在 地	宮崎市小松下川原1203-27		
価 格	1,280万円		
交 通	小松バス停まで徒歩2分		
土地面積	186.22m ² (56.33坪)		
延床面積	114.53m ² (34.64坪)		
間 取 り	5DK	現 況	空家
地 目	宅地	土地権利	所有権
用途地域	第一種住居地域		
建 ぺ い 率	60%	容 積 率	200%
接道状況	北側公道 幅員6m 間口12.22m		
構 造	木造セメント瓦葺2階建		
築 年 数	昭和56年 4月(37年)		
学 校 区	小松台 小学校	生目 中学校	
付 属 建 物	スチール倉庫		
駐 車 場	有	1台可	
引渡し条件			
備 考	7月22日リフォーム工事が終わりました。		
特記事項			
担当者コメント			
私道負担面積		広告有効期限	年 月 日
取引態様	専任媒介	情報登録日	2017/ 7/10
担 当 者	安齋 武利	担当者携帯	080-3994-0863



宮崎県宅地建物取引業協会会員 宮崎県知事(12)第1898号

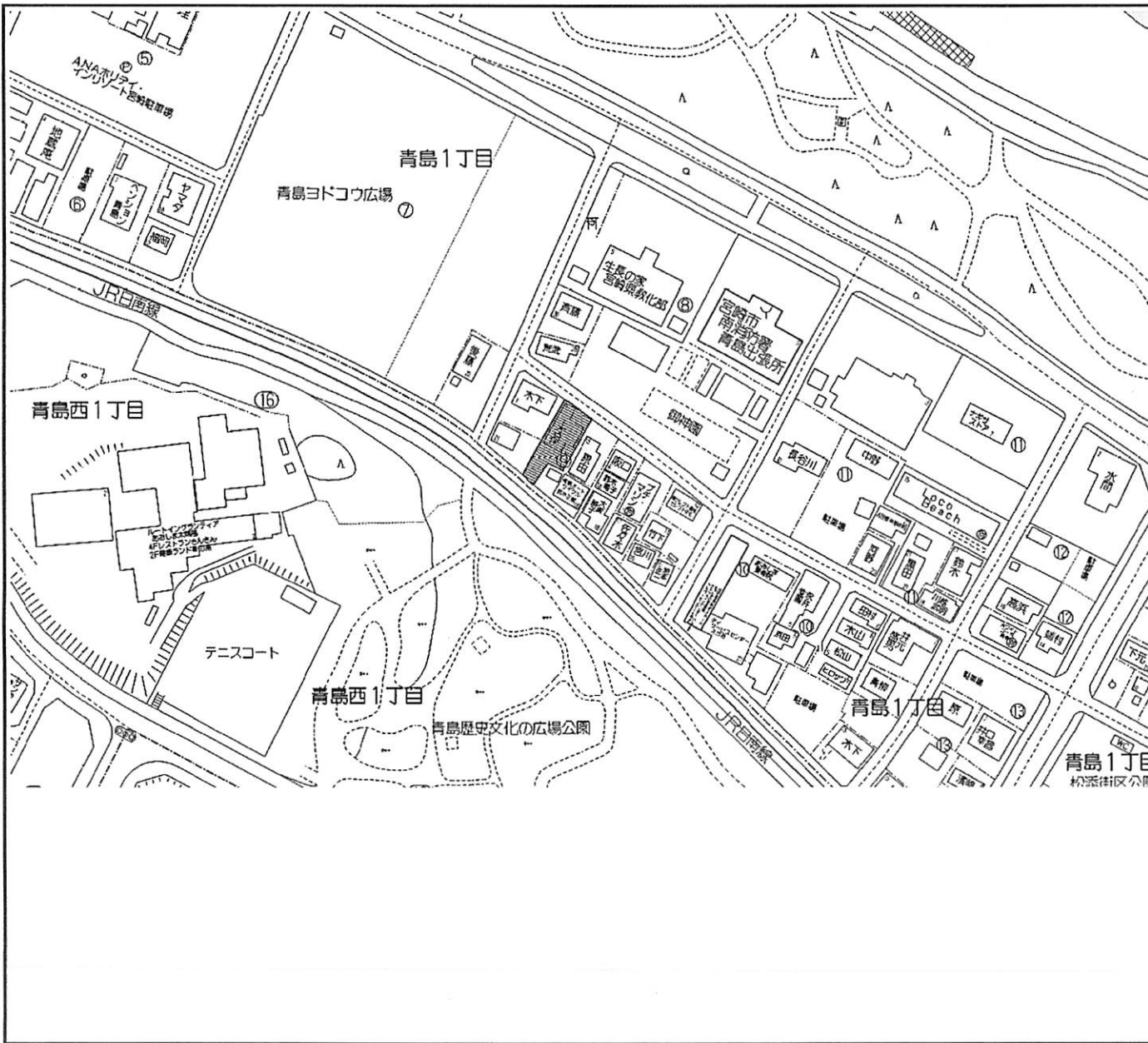
睦屋商事株式会社

宮崎市高千穂通2丁目1番2号

TEL:0985-60-3151

FAX:0985-20-1176

メールアドレス: m-ca@mutuya.co.jp



種類	土地	No.10005315	
所在地	宮崎市青島1丁目55-1		
価格	1,600万円		
坪単価	13.8万円	私道負担面積	
面積	383.20m ² (115.91坪)		
交通	ANAホリデーインリゾート宮崎バス停まで徒歩6分		
接道状況	北側公道 幅員5m 南側公道 幅員4m		
土地権利	所有権	都市計画	市街化区域
用途地域	第二種住居地域		
建ぺい率	60%	容積率	200%
現況	建物有り	地目	宅地
小学校区	青島小	中学校区	青島中
法令上の制限			
備考	青島ビーチまで400m。青島歴史文化の広場公園まで300m。青島駅まで550m。青島神社まで1.3km。青島小学校まで1.8km。青島中学校まで2.2km。海拔6.4m。		
特記事項	古家(S49築49坪)有り、解体整地 要相談。		
担当者コメント			
引渡条件			
広告有効期限	年 月 日		
取引態様	一般媒介	情報登録日	2017/ 1/ 8
担当者	木下 宗則	担当者携帯	080-3994-0739



宮崎県宅地建物取引業協会会員 宮崎県知事(12)第1898号

睦屋商事株式会社

宮崎市高千穂通2丁目1番2号

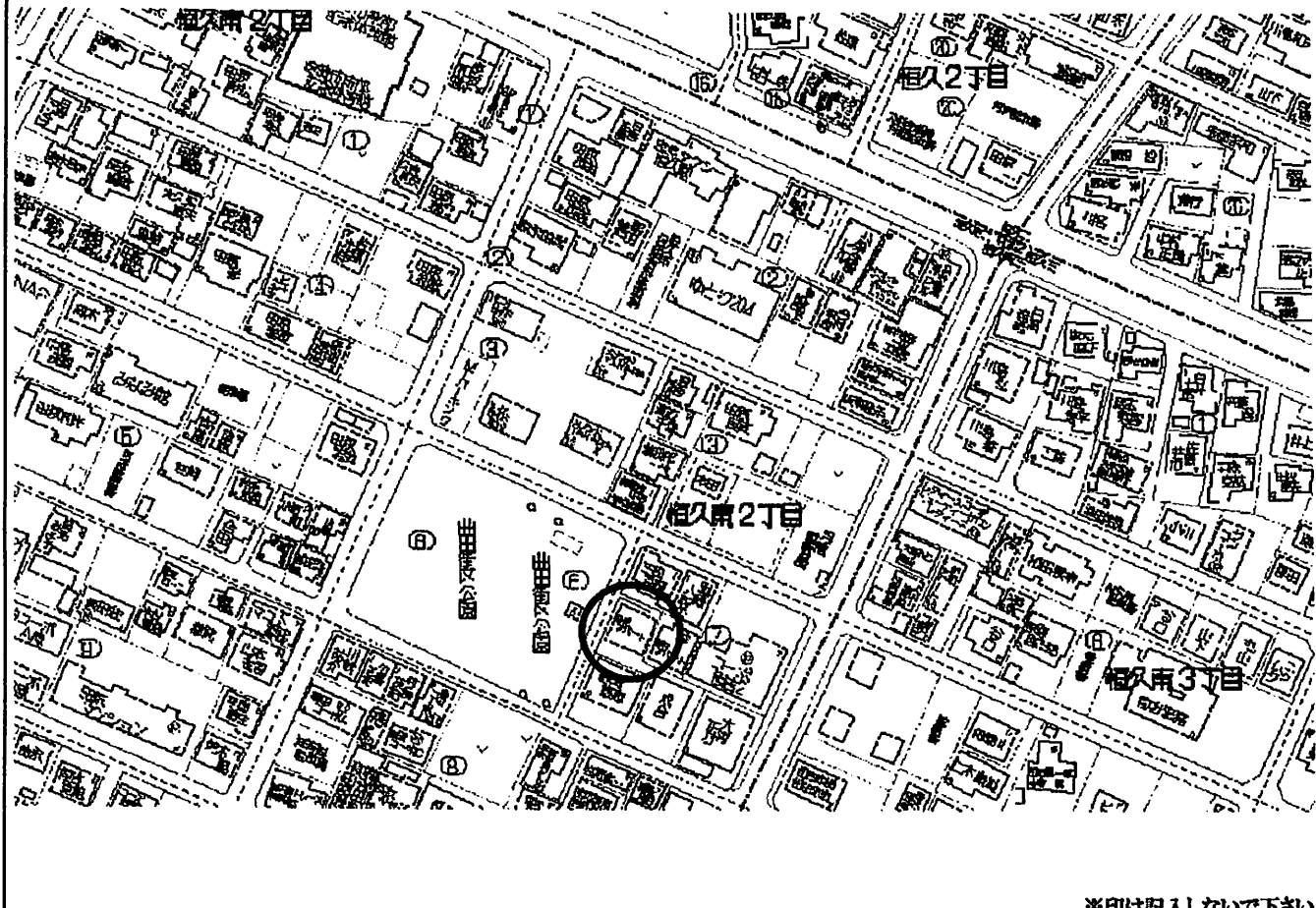
TEL:0985-60-3151 FAX:0985-20-1176

メールアドレス: m-ca@mutuya.co.jp

(売買物件登録用紙)

登録日 年 月 日 ※ 登録番号 No ※ 発行日 年 月 日

ゼンリン 年度版 南部 P 623 A/2



※印は記入しないで下さい。

(社)宮崎県宅地建物取引業協会県央支店 ☎(0985)29-2623・FAX 31-0155

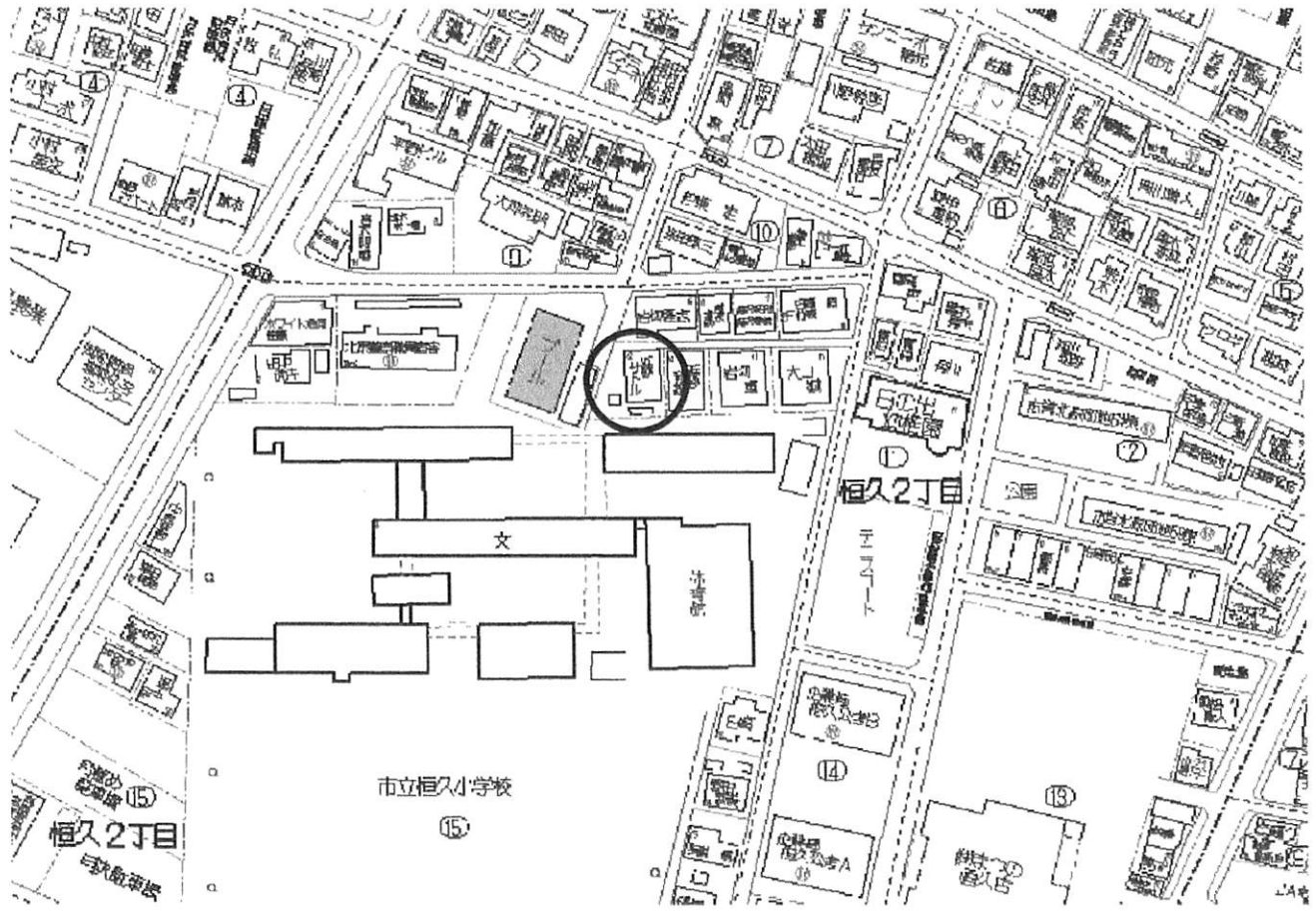
登録者	事務所所在地	宮崎市恒久2丁目1-11 有明不動産 坂口 香 (0985)51-5474	手数料	分かれ	
	商号		取引様		仲介 代理・売主
	代表者		取態		
	TEL		委任方		専属専任 専任媒介 一般媒介
免許番号	建設大臣 () 号 宮崎県知事 (13) 第1079号				

物件種別	土地	新築 中古 住宅	新築 中古 マンション	その他
所在地	宮崎市恒久南2丁目7-7			
価格	¥ 1,385万		価格有効期間 月 日まで	
土地	218.10 m ² 65.97 坪	接道状況 私道負担他	東面・西面 道幅 m 南面・北面・間口 m	
建物	m ² 坪	階 間 取		
交通	最寄駅 最寄バス	恒久小入口	校区	恒久小・赤江中
取引	<input type="radio"/> 売 <input type="radio"/> 買	<input type="radio"/> 交 <input type="radio"/> 換	<input type="radio"/> 賃 <input type="radio"/> 借	<input type="radio"/> 地 <input type="radio"/> 目
都市計画	<input type="radio"/> 市 <input type="radio"/> 街化	<input type="radio"/> 調 <input type="radio"/> 整	<input type="radio"/> 都 <input type="radio"/> 計外	<input type="radio"/> 現 <input type="radio"/> 況
用途地域	第1種低層			建 ぺ イ 率 60 % 容 積 率 100 %
築年数	年 月 日	構 造	木 造	鉄 骨 鉄 筋
設備	<input type="radio"/> 電 気	<input type="radio"/> 上 水 道	<input type="radio"/> 下 水 道	<input type="radio"/> 都 ガ ス
制限他	<input type="radio"/> 三 条	<input type="radio"/> 五 条	<input type="radio"/> 国 土 法	<input type="radio"/> 環 境
備考	※ 下水道敷地内引込無。			

(売買物件登録用紙)

登録日 年 月 日 ※ 登録番号 No. ※ 発行日 年 月 日

ゼンリン 年度版 南部 P 612 B/3



※印は記入しないで下さい。

(社)宮崎県宅地建物取引業協会県央支店

☎(0985)29-2623・FAX 31-0155

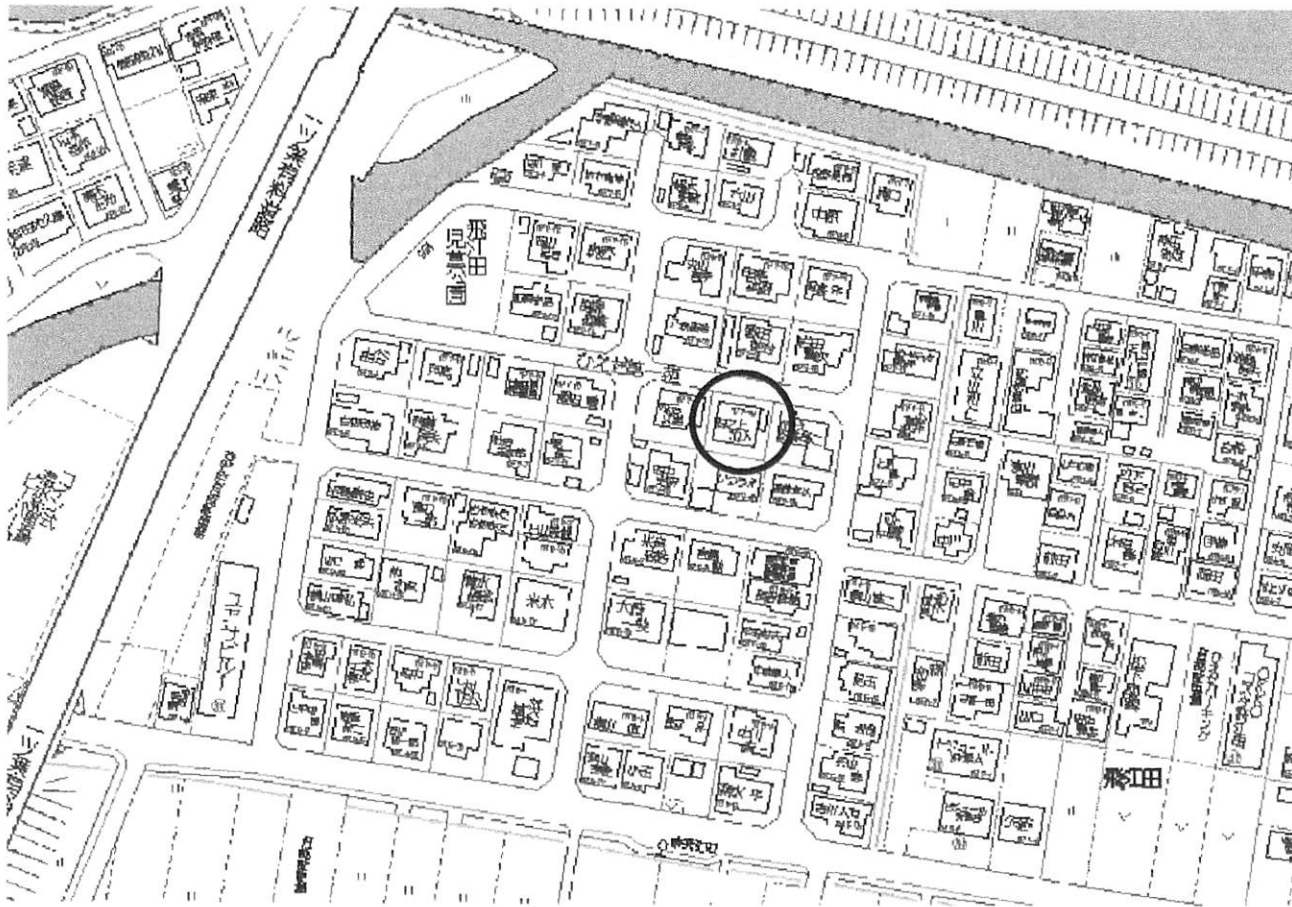
登録者	事務所所在地	宮崎市恒久2丁目1-11	手数料	分かれ
	商号	有明不動産		
	代表者	坂口 香	取引態様	仲介 代理・売主
	TEL	(0985)51-5474		
免許番号	建設大臣 () 号 宮崎県知事 (13) 第1079号	委任方式	専属専任 専任媒介 一般媒介	

物件種別	土地	新築 中古 住宅	新築 中古 マンション	その他						
	所在地	宮崎市恒久2丁目15-12								
価格	¥ 6,500,000	価格有効期間 月 日まで								
土地	191.60 m ² 57.95 坪	接道状況 私道負担他	東面・西面・道幅 南面・北面 間口							
	建物	1F 116 m ² 2F 39.6 m ²	2 階 間 取							
交通	最寄駅	恒久小入口		校区	恒久小・赤江中					
	最寄バス									
取引	○ 売 ○ 買	○ 交 ○ 換	○ 賃 ○ 借	地 目	○ 宅 ○ 地	田 畑	山林	雑種地		
	○ 市 ○ 街	○ 調 ○ 整	○ 都 ○ 計	現 況	○ 空 ○ 家	○ 賃 ○ 中	○ 更 ○ 地	○ 高 ○ 空	○ 防 ○ 火	○ 準 ○ 防
都市計画用途地域	第2種中高層				建 ベ イ 率	60 %	容 積 率	200 %		
築年数	年 月 日			構 造	○ 木 ○ 造	○ 鉄 ○ 骨	○ 鉄 ○ 筋			
	○ 電 ○ 気	○ 上 ○ 水	○ 下 ○ 水	都 ガ ス	P ガ ス	水 洗	給 湯	環 境	○ 住 ○ 宅	○ 商 ○ 住
設備	三 条	五 条	国 土 法	開 発 行 為	区 画 整 理	都 計 路 線	風 致	排 水	平 坦	高 台
制限他	※ 建物使用不可									
備考										

(売買物件登録用紙)

登録日 年 月 日 ※ 登録番号 No ※ 発行日 年 月 日

ゼンリン 年度版 南部 P 633 B/3



※印は記入しないで下さい。

(社)宮崎県宅地建物取引業協会県央支店

☎(0985)29-2623・FAX 31-0155

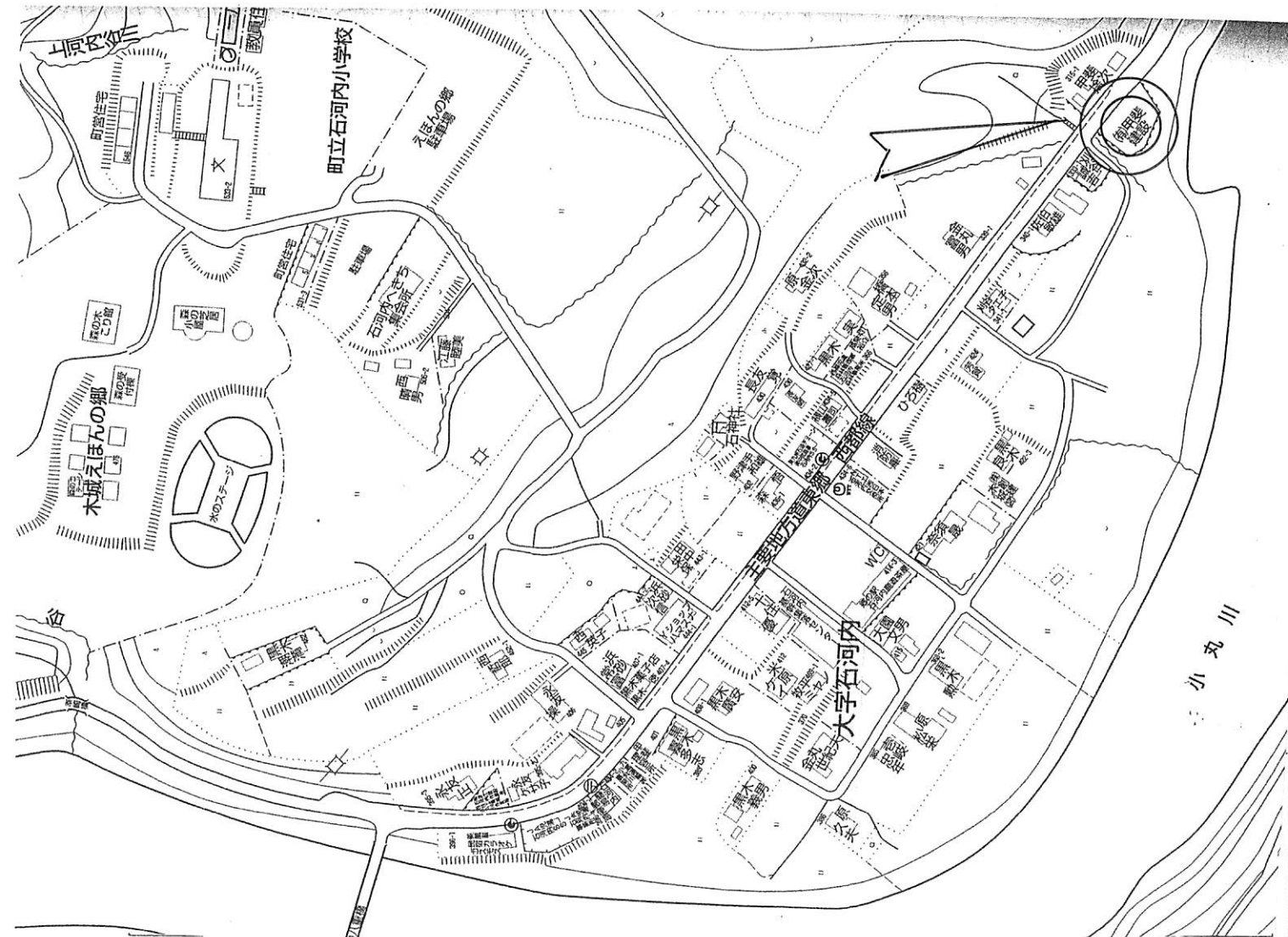
登 録 者	事務所所在地	宮崎市恒久2丁目1-11	手数料	分かれ
	商号	有明不動産		
	代表者	坂口 香	取引態 様	仲介 代理・売主
	TEL	(0985)51-5474		
免許番号	建設大臣 () 号 宮崎県知事 (13) 第1079号	委任方 式	専属専任 専任媒介 一般媒介	

物件種別	土地	新築 中古 住宅	新築 中古 マンション	その他
所在地	宮崎市大字赤江字飛江田1572-19			
価格	¥ 1,150万		価格有効期間 月 日まで	
土地	286.32 m ² 86.60 坪	接道状況 私道負担他	東面・西面・道幅 m 南面・北面 間口 m	
建物	m ² 坪	階 間 取		
交通	最寄駅 最寄バス	東飛江田	校区	赤江小・赤江東中
取引	<input type="checkbox"/> 売 <input type="checkbox"/> 買	<input type="checkbox"/> 交 <input type="checkbox"/> 換	<input type="checkbox"/> 賃 <input type="checkbox"/> 借	<input type="checkbox"/> 地 <input type="checkbox"/> 目
都市計画	<input type="checkbox"/> 市 <input type="checkbox"/> 街化	<input type="checkbox"/> 調 <input type="checkbox"/> 整	<input type="checkbox"/> 都 <input type="checkbox"/> 計外	<input type="checkbox"/> 現 <input type="checkbox"/> 況
用途地域	第2種中高層			建 ベ イ 率 60 %
築年数	年 月 日	構 造	木 造	鉄 骨 筋 200 %
設備	<input type="checkbox"/> 電 気	<input type="checkbox"/> 上 水 道	<input type="checkbox"/> 下 水 道	<input type="checkbox"/> 都 ガ ス
制限他	<input type="checkbox"/> P ガ ス	<input type="checkbox"/> 水 洗	<input type="checkbox"/> 給 湯	<input type="checkbox"/> 環 境
備考	※ 精神的瑕疵物件			

外 市 買 売

マンションを目的に建てられた築3年
オール電化住宅、オール南向きの部屋。

(売買物件登録用紙)

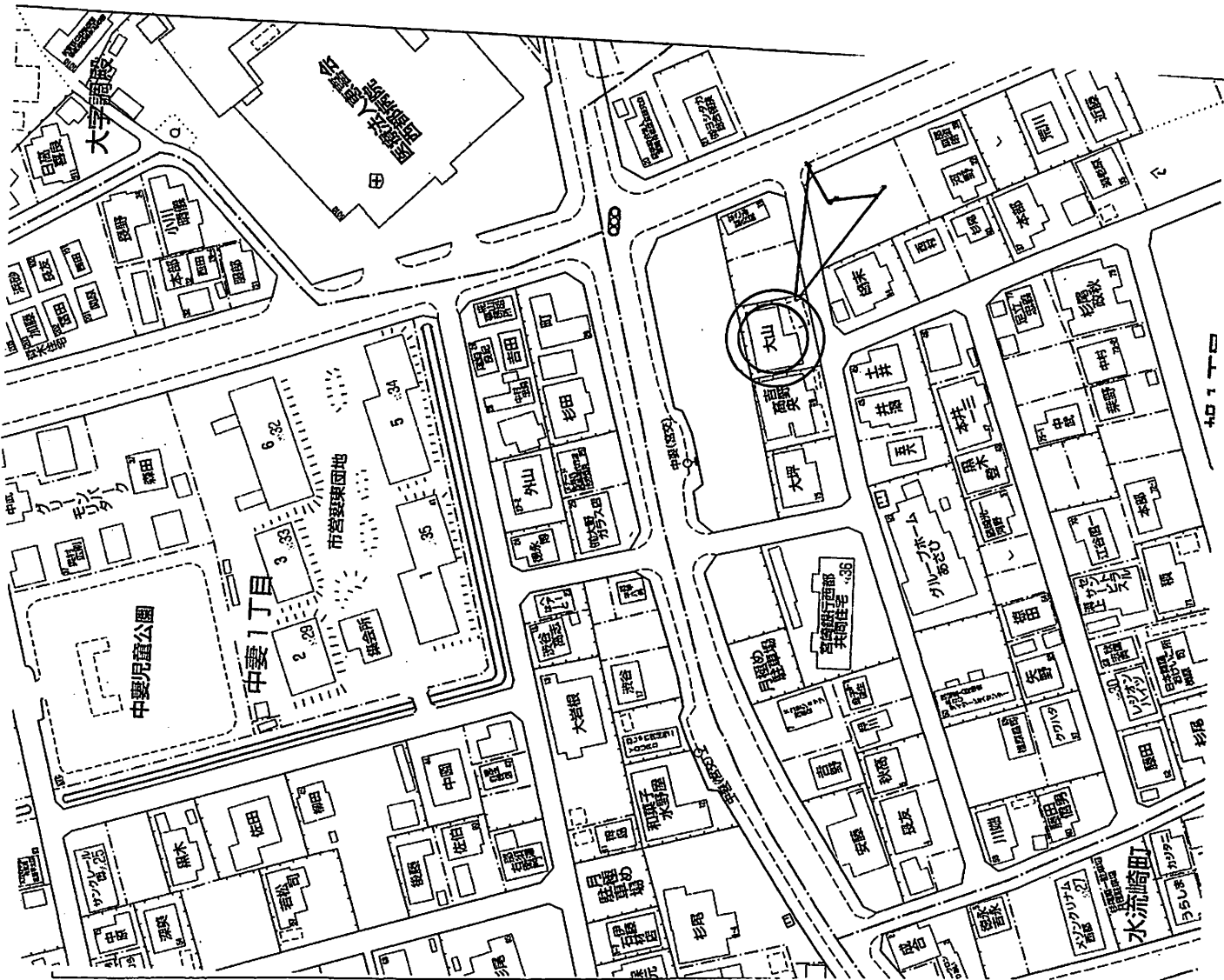


物件種別	土地	新築中古住宅	新築中古マンション	その他
所在地	児湯郡木城町石河内314-1			
価格	¥13,800,000- (坪当単価¥)		価格有効期間 月 日まで	
土地	194.80㎡	接道状況	東面：西面・道幅 6m 南面：(田) 間口 1.8m	
	58.92坪	私道負担他		
建物	112.61㎡	2階	SLDK	
	34.06坪	間取		
交通	最寄駅		校	木城小
	最寄バス	田管石河内	区	木城中
取引	○売買	○交換	○賃借	○宅地
	○市街化	○調整	○都計外	○空家
都市計画	○現	○更地	○その他	○高防火
	○防	○準防	○防	○防
用途地域	指定なし			築年数 3年
建率	30%	40%	50%	60%
	70%	80%	90%	構造
容積率	60%	80%	100%	150%
	200%	300%	環境	○住宅地
設備	○電	○上水道	○下水道	○都ガス
	○水	○汲	○排	○電
制限	三	五	国	開
	条	条	法	法

(社)宮崎県宅地建物取引業協会宮崎支部・宮崎地区不動産流通センター ☎(0985)29-2623・FAX31-0155

登録者	事務所所在地	〒880-0211 宮崎市佐土原町下田島12219番地133 サンビレッジ宮本101号	手数料	1/1000
	商号	合同会社プロニティ	取引態様	仲介 代理・売主
	代表者	代表社員 江藤 剛	委任方法	専属専任・専任媒介・一般媒介
	TEL	tel0985-73-3462 fax0985-73-3462		
免許番号	建設大臣 () 号 宮崎県知事 () 4479号			

居住中につき内覧希望の方は前もってTEL 090-8403-6393 江藤まで



杉目三材、このまの4ヶ月の和風住宅
 たいはんキレイな状態です。
 (売買物件登録用紙)

物件種別	土地	新築住宅	新築マンション	その他
所在地	西都市旭1丁目17			
価格	¥13,000,000- (坪当単価 ¥)		価格有効期間 月 . 日まで	
土地	425.02㎡ 129.72坪	接道状況 私道負担他	東面・西面・道幅 6m 南面・北面・間口 22m	
建物	161.77㎡ 48.93坪	1階 間取	6DK+S	
交通	最寄駅 最寄バス	中妻	校区 区	中妻小 中
取引	○売買 ○交換	○賃貸 ○借借	○宅地 ○田畑	○山林 ○雑種地
都市計画	○市街化 ○調整	○都計外 ○現況	○空家 ○貸中	○更地 ○その他
用途地域	1種1住居			容積率 26%
建ぺい率	30% 40% 50% 60% 70% 80%	○ ○ ○ ○ ○ ○	構造 ○木造 ○鉄骨 ○鉄筋	○環境 ○住宅地 ○商業地 ○その他
設備	○電気	○上水道 ○下水道	○都ガス ○Pガス	○水洗 ○汲取 ○排水 ○電話 ○給湯 ○エアコン
制限	○三条 ○五条 ○国工法	○開発行為 ○区域整理	○都計路線 ○風致	○地勢 ○平坦 ○高台 ○低地

(社) 鹿児島県宅建建物取引業協会宮崎支部・宮崎地区不動産流通センター ☎ (0985) 29-2623・FAX 31-0155

登録者	事務所所在地	〒880-0211 宮崎市佐土原町下田島1221番地133 サンビレッジ宮本101号	手数料	分かれ
	商号	合同会社プロニティ	取引態様	仲介 代理・売主
	代表者	代表社員 江藤 剛	委任方式	専属専任・専任媒介・一般媒介
	TEL	tel 0985-73-3462 fax 0985-73-3462		
免許番号	建設大臣 () 号 宮崎県知事 () 4479号			

空家に731727宅案内可 090-8403-6393 江藤, マジ