

# 宮崎宅建組合 物件情報

第374号

平成29年12月15日締切  
平成29年12月20日発行

## 協同組合よりのお知らせ

☆年賀はがきを平成29年11月1日より平成30年1月5日まで取扱いを行っております。  
当組合のホームページより注文用紙のダウンロードも可能です。ご注文お待ちしております。

☆冬季休暇を平成29年12月29日より平成30年1月4日の間いただきます。

☆物件掲載サイトを来春リリースいたします。  
総会にて通知済みの物件掲載サイトを構築中です。  
インターネット利用にて24時間ご利用可能な無償サイトをご提供致します。

詳しくは当組合ホームページの会員限定ページ「共同購買事業 | 会員限定販売」をご覧頂くか、  
電話またはFAX、電子メールにて事務局までお問合せ下さい。

ホームページURLアドレス <https://mt-kumiai.com>

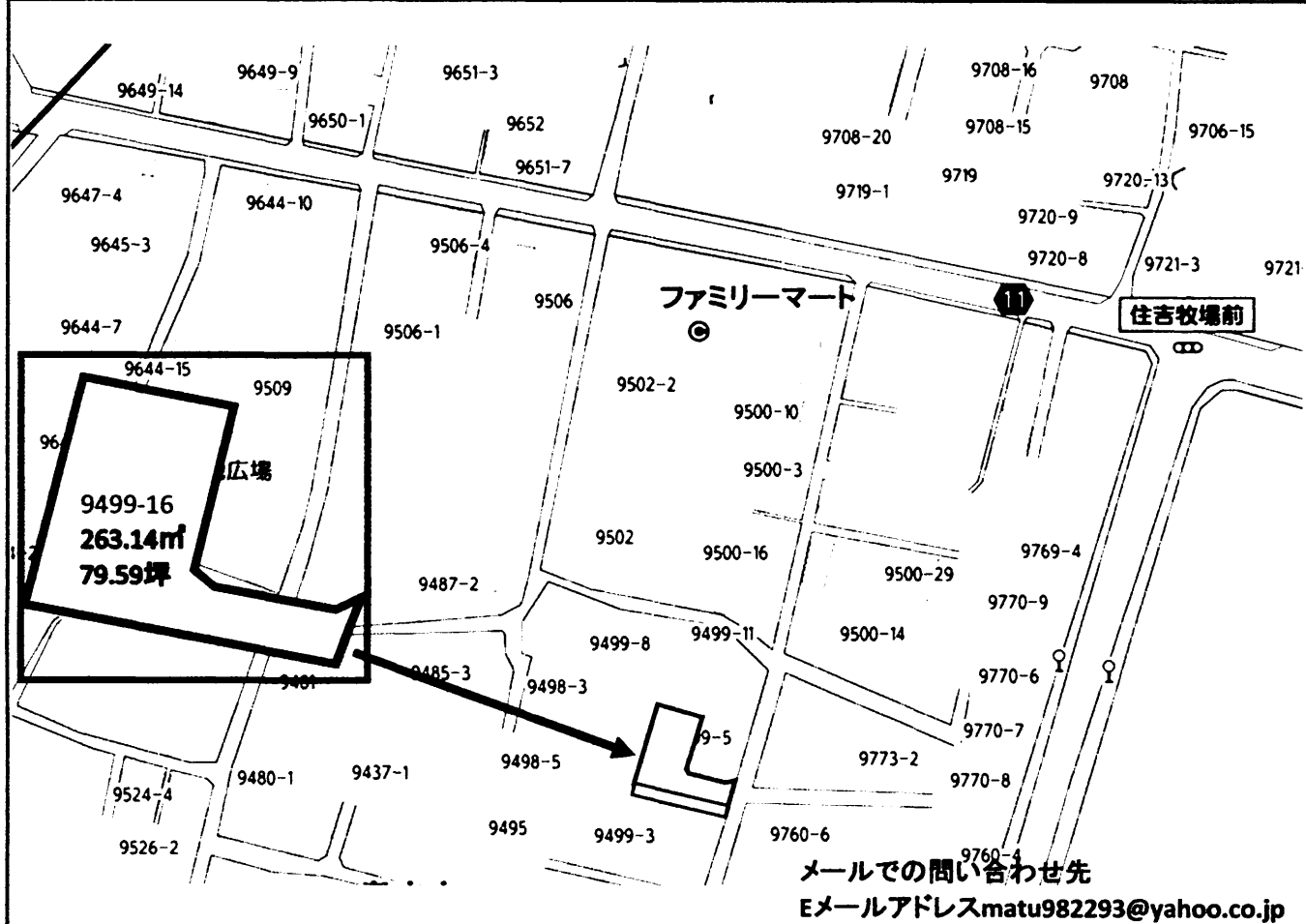
会員ページは上部[会員ログイン]から、ユーザ名「kumiai」パスワード「miyazaki」で閲覧可能です。

登録締切日	毎月15日	売買物件登録料	500円/件
発行日(原則)	毎月20日	賃貸物件登録料	300円/件

宮崎宅地建物取引業協同組合  
宮崎市潮見町20番地1宮崎県不動産会館1F  
TEL 0985-25-2501 FAX 0985-31-0155  
電子メールアドレス [info@mt-kumiai.com](mailto:info@mt-kumiai.com)

壳 買 北 部

登録日 平成 年 月 日 ※ 登録番号 NO. ※ 発行日 年 月 日

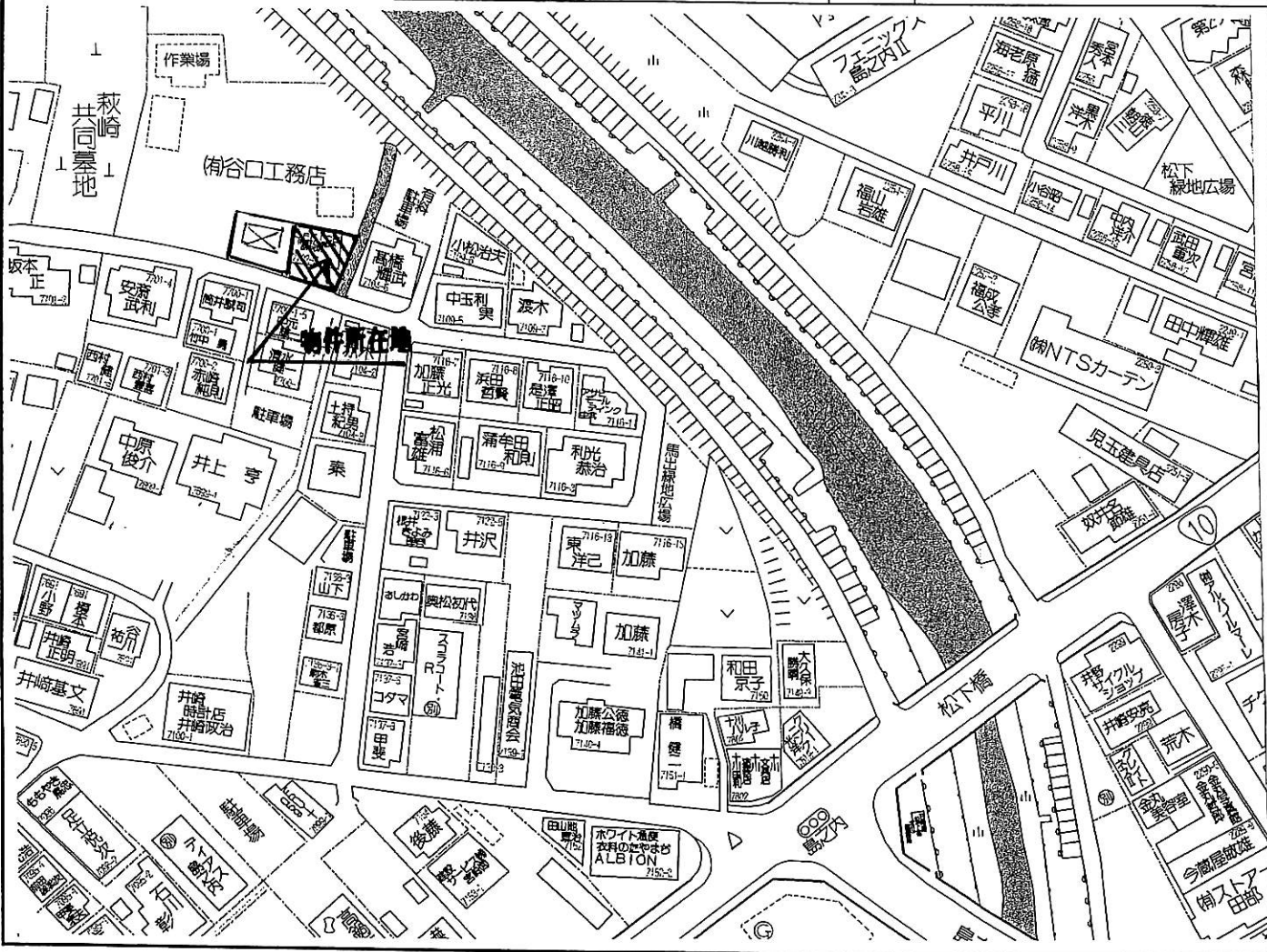


物件種別	○										
	土地	建売	新築	マンション	中古	倉庫					
所在地	宮崎市大字島之内9499-16										
価格	920 万円				価格有効期限 まで						
格	(坪当単価 11.6 万円)										
土地	263 m <sup>2</sup>		接道状況		東面		5 m				
	79.6 坪		市道負担他								
建物	m <sup>2</sup>		階								
	坪		間取								
交通	最寄駅	住吉	校区	住吉	小学校						
	最寄バス			住吉	中学校						
取引	○										
	売	交	質	地	宅	田	畑	山	雑		
	買	換	貸	目	地			林	種		
			借						地		
都市計画	○			現	空	質	○	高	防	準	
	市街	調	都	況	家	貸	更	空	火	防	
	化	整	計		中	中	地	防		火	
		外					他	火			
用途地域	第一種低層住居専用地域								築		
									年	年	
建				○							
	30	40	50	60	70	80	構	木	鉄	鉄	
ペ	%	%	%	%	%	%	造	造	骨	筋	
イ											
率											
容			○					○			
積	60	80	100	150	200	300	環	住	商	商	
率	%	%	%	%	%	%	境	宅	住	業	
								地	地	地	
										そ	
										の	
										他	
設	電	上	下	都	P	水	汲	排	電	給	エ
備	気	水	水	都	ガ	洗	取	水	話	湯	ア
		道	道	区	ス	取					コ
				画							ン
				理							
制									○		
限	三	五	国	開	区	都	風	地	平	高	低
他	条	条	土	発	画	計	致	勢	坦	台	地
			法	行	整	路					
				為		線					

(社)宮崎県宅地建物取引業協会宮崎支部・宮崎地区不動産流通センター TEL(0985)29-2623・FAX20-8600

登録者	事務所所在地	〒880-0121 宮崎市大字島之内97191番地13	手数料
	商号	YMエンタープライズ	広告可否
	代表者	松浦 安徳	取引態様
	TEL / FAX	0985-39-2289	委任方式
	免許番号	宮崎県知事(2)4652号	

登録日 平成 年 月 日 登録番号 No. 発行日 平成 年 月 日



物件種別	土地		
所在地	宮崎市大字島之内 7702 番 2・10・11		
価格	1350万円 (坪単価 金 15.65万円) 価格有効期限 月 日まで		
土地	285.13 m <sup>2</sup> (86.25 坪)		
建物			
接道状況	南側公道		
構造		築年	
間取		階数	
都市計画	都市区域：市街化区域 用途地域：第一種低層住居専用地域		
地目	宅地	準防火地域	無し
現況	更地	地勢	平坦・高台・低地・段差有り
校区	住吉小学校 住吉中学校		
交通	駅	バス停	
設備	上水道(宅地内:無)・下水道・都市ガス・LPG		
制限	農地法・開発行為・区画整理法・都市路線・風致		
備考	※上水道の引込みはありません。※下水道は有り。 ※建物は解体済み。北側と東側の一部(約8m)を新たにブロック積み工事します。		

登録者	事務所所在地	宮崎市江南1丁目14番23号	取引の態様	売買・交換・代理	仲介
	商号	有限会社エステートライフ	手数料	法定手数料	
	代表者	山下 俊一	委任方式	専属専任・専任媒介・一般媒介	
	TEL	0985-52-0060 (携) 090-3011-7335	担当者	山下	
	登録番号	宮崎県知事(4)4258号			



[売買登録用紙]

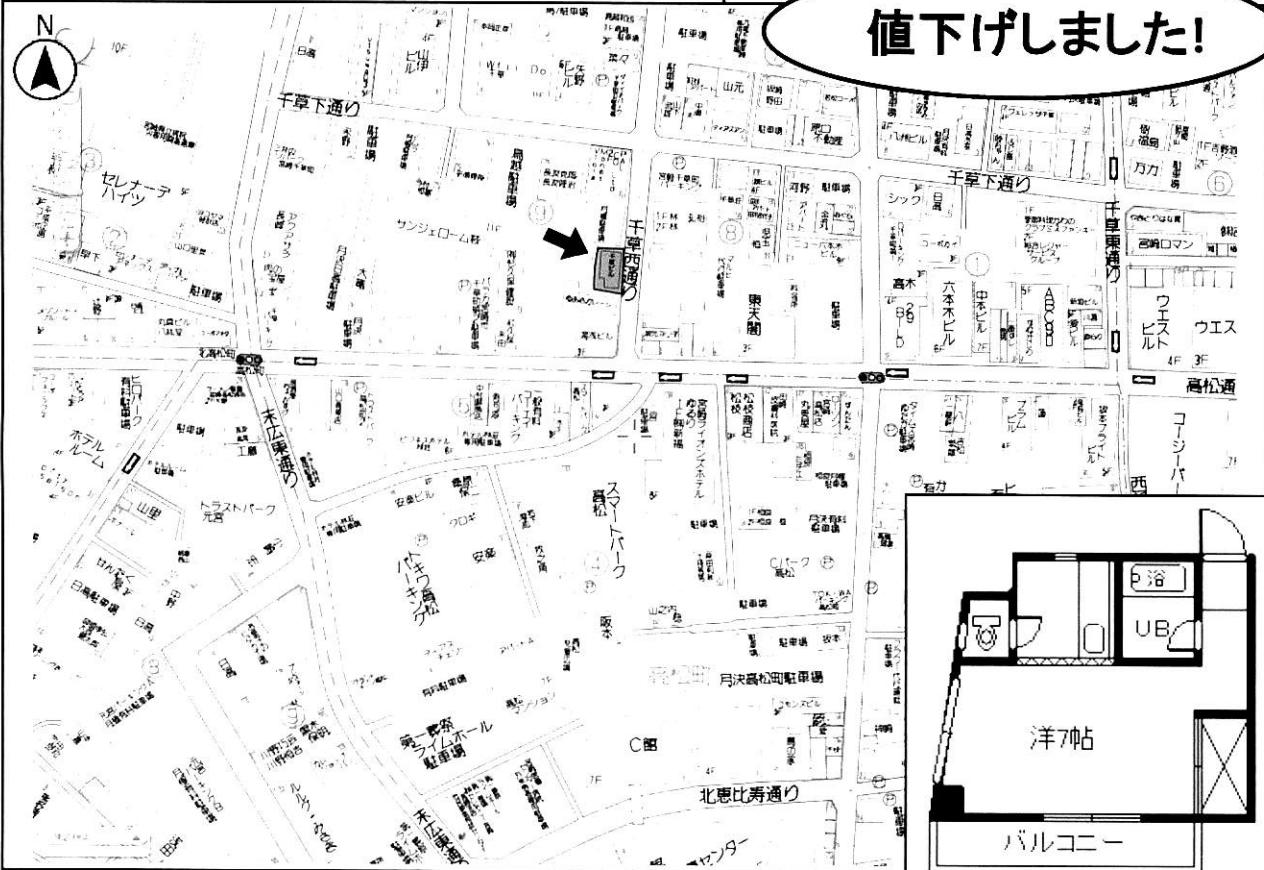
No. 20000054

物件種目	収益物件	登録日	平成 29年 12月 5日	支部登録番号	—	号	再登録前回番号	取引態様	一般
------	------	-----	---------------	--------	---	---	---------	------	----

価 格	¥ 40,000,000 (坪当単価 万円)	住居表示	ビル名: 千草ビル
-----	------------------------	------	-----------

物件所在地	宮崎市千草町59番4	ゼンリン
-------	------------	------

値下げしました!

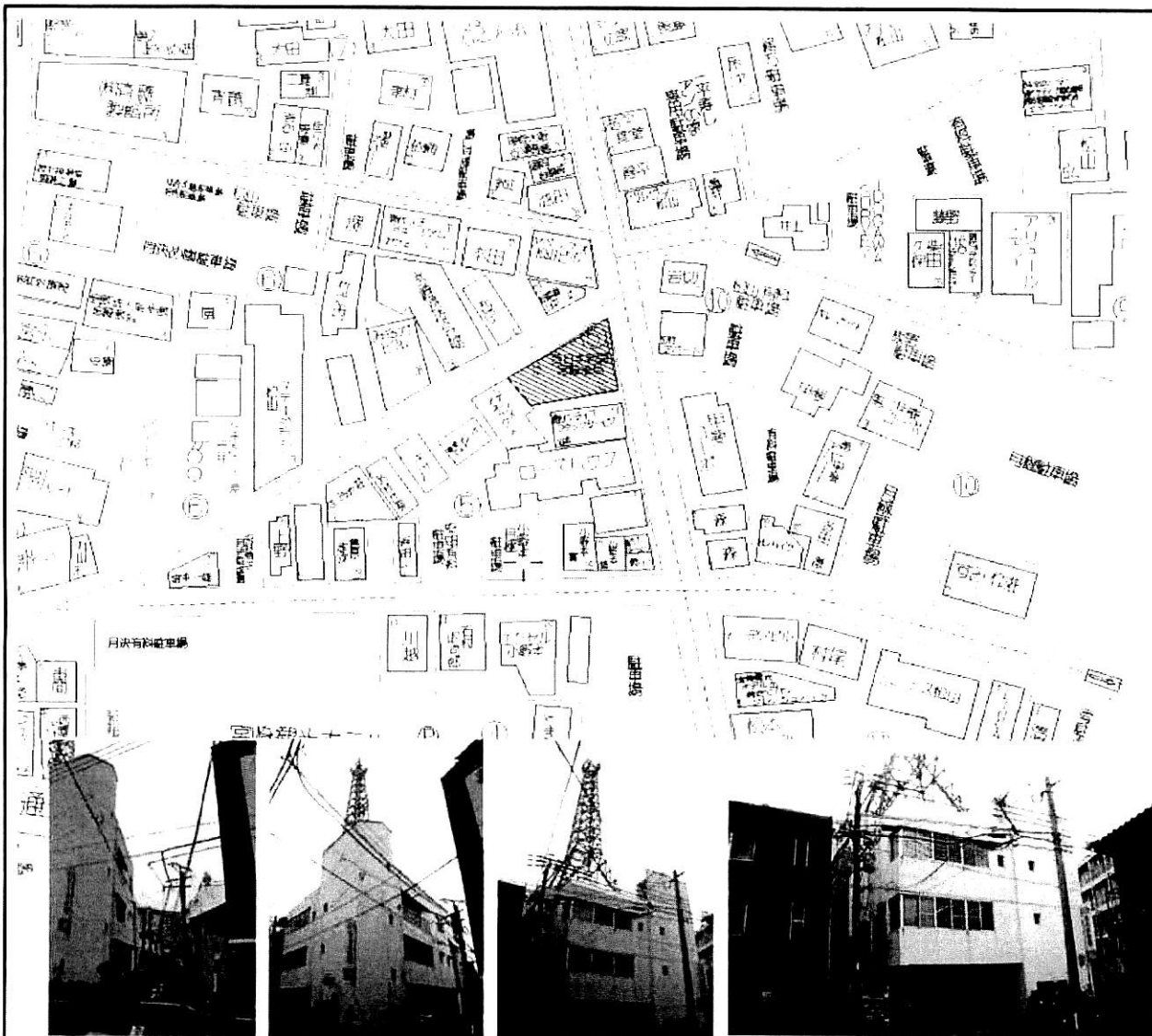


土地	面積	公簿 121.5 m <sup>2</sup>	換地 0 m <sup>2</sup>
	地目	宅地	現 状 宅地
土 地	地 目	宅地	現 状 宅地
	国 土 法		
接道状況	一方	接道種別	公道
接道方向	東	道 巾	6 m
間 口	14.6 m		
都市計画	計画区域	市街化	地 勢 平坦
	建 ぺい率	80 %	容 積 率 400 %
	用途地域	商業地域	
	制 限 他		
建 物	床面積	322.11 m <sup>2</sup> 97.43 坪	
	築年月	昭和 62年 月	築年数 31年
	建物構造	鉄筋コンクリート造	
	階 数	4階建	
	間 取 り	1K×11部屋	
現 状	賃貸中(10/1現在満室)		
諸設備	水 道	公共	ガ ス プロパン
	トイレ:水洗 排水:下水道		
駐 車 場	有り台		
校 区	小戸小	宮崎中	
引 渡 し	相談		
交 通	千草町バス停徒歩4分		
備 考			

宮崎県宅地建物取引業協会会員 免許番号: 宮崎県知事(4) 第4204号

**Fudousan Mandai 万代不動産株式会社**

本社 TEL:0986-25-3750 FAX:0986-25-3768 宮崎支店 TEL:0985-67-5252 FAX:0985-67-5253



事業用物件		※価格 3,980万円	
※公簿面積			1F 181.97㎡
土地	240.99 ㎡	72.90坪	2F 181.56㎡
建物	553.85 ㎡	167.53坪	3F 178.41㎡
鉄筋コンクリート造陸屋根4階建			4F 11.91㎡
住所 宮崎市松山1丁目1番			
※土地権利 所有権		※地目 宅地	
※都市計画		※用途地域 近隣商業地域	
準防火・駐車場整備地区		※建ぺい率 80%	
※現況 入居中 引渡相談		※容積率 300%	
		地勢 平坦	
築年数 S56.7.21新築		交通 宮交松山1丁目バス停 徒歩3分 174m	
宮崎 小学校		宮崎 中学校	
宅建免許		REC外広告	登録日
知事(9)3134号		可・不可・連絡要	H29.11.13
建設大臣( )号			
取引態様 一般		インターネット登録	物件No.
報酬 分かれ		可・不可	
担当者 小倉			

お問い合わせは



**三和ホーム宮崎株式会社**

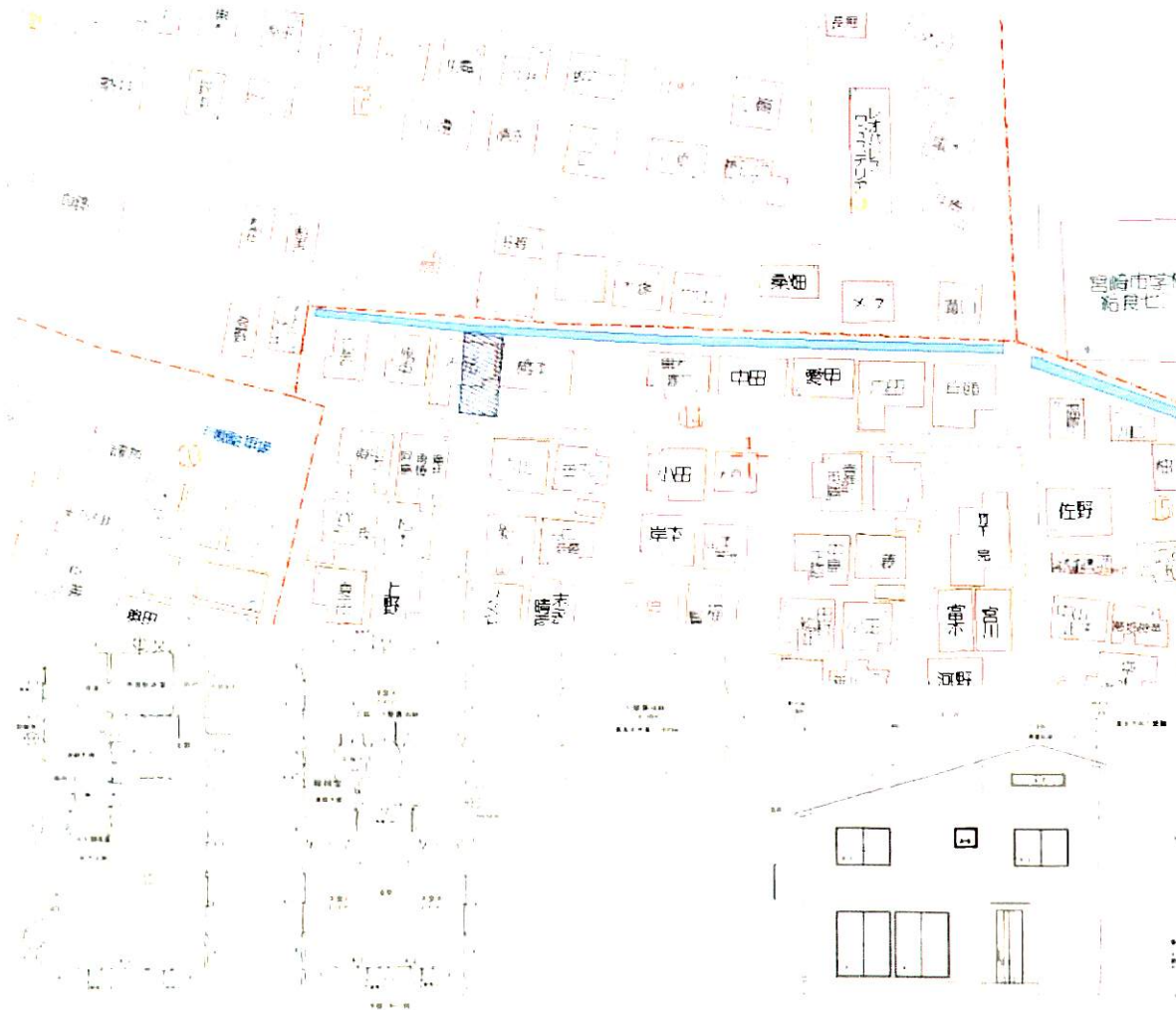
☎ 0985-24-9886

〒880-0841 宮崎市吉村町700-2  
URL <http://www.3wa-home.jp>

(社)宮崎県宅建業協会正会員、(社)全国宅建業協会正会員、九州不動産公正取引協議会加盟事業者、宅建業許可(宮崎県知事(9)第3134号)  
建設業許可(宮崎県知事(特-22)3452号) 財団法人住宅保証機構登録10036855-000号 2級建築士事務所登録 宮崎県知事6454号

すまいるの思考録

# フレックス3LDK プレミアム25+L



新築モデルハウス アーデンシティタウン 東大宮A号地		※価格 <b>2,186万円</b>	
※公簿面積			※接道 南東角地
土地	101.94 m <sup>2</sup>	30.83 坪	
建物	82.80 m <sup>2</sup>	25.04 坪	
ロフト	16.56 m <sup>2</sup>	5.01 坪	
※所在地 <b>宮崎市東大宮3丁目14-13</b>			
建築確認番号 第11704180号		※地目 宅地	
※都市計画 市街化		※法令上の制限	
※用途地域 第1種低層住居専用地域		※現況	建築中
※建ぺい率 60%		※容積率 100%	
法令上の制限		地 勢 平坦	
引渡し 完成済		交通 東大宮コミュニティセンター 徒歩5分 400m	
校 区	東大宮 小学校		東大宮 中学校
備 考	土地は代理・建物は売主 P2台 照明・カーテン・弊社指定の外構込		
宅建免許 知事(9)3134号 建設大臣( )	REC外広告 可・不可・連絡要	登録日 H29.9.29	
取引態様 手数料 担当者	その他 インターネット登録 可・不可 伊澤	物件No.	

お問い合わせは

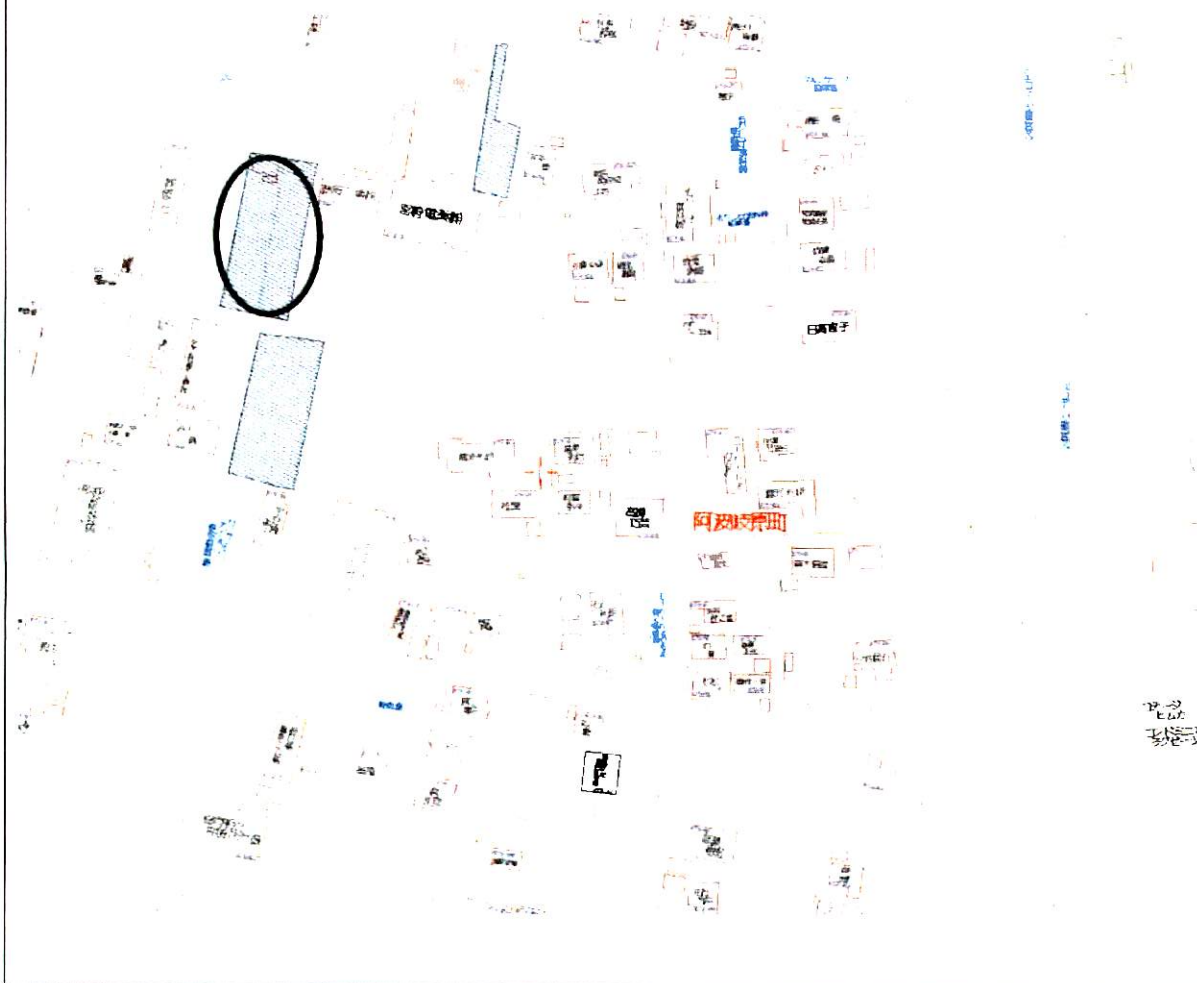
**三和ホーム宮崎株式会社** ☎ 0985-24-9886

〒890-0841 宮崎市吉村町700-2  
URL <http://www.3wa-home.jp>

(株)宮崎県宅地建物取引業協会会員、(社)全国宅地建物取引業協会会員、九州不動産公正取引協会加盟事業者、宅建業許可(宮崎県知事(9)第3134号)建設業許可(宮崎県知事(第-22)B-482号) 財団法人(宅地保証機構)登録10006880-000号 2級建築士事務所登録 宮崎県知事0454号



# 売地用



売地	※価格 売買	1000万
	坪単価55,000	
※公簿面積		接道
土地	550.26 m <sup>2</sup>	180坪
※所在地 宮崎市阿波岐原町前浜4276-25		
※土地権利	所有権	※地目 雑種地
※都市計画		※用途地域 市街化調整
※現況 更地	※建ぺい率 70%	
	※容積率 200%	
法令上の 制限	地勢 平坦	
引渡し	交通 コテージ前 5分 <sup>m</sup>	
校 区	楳北 小学校	楳 中学校
備 考		

※は必ず記入してください。 REC記入欄

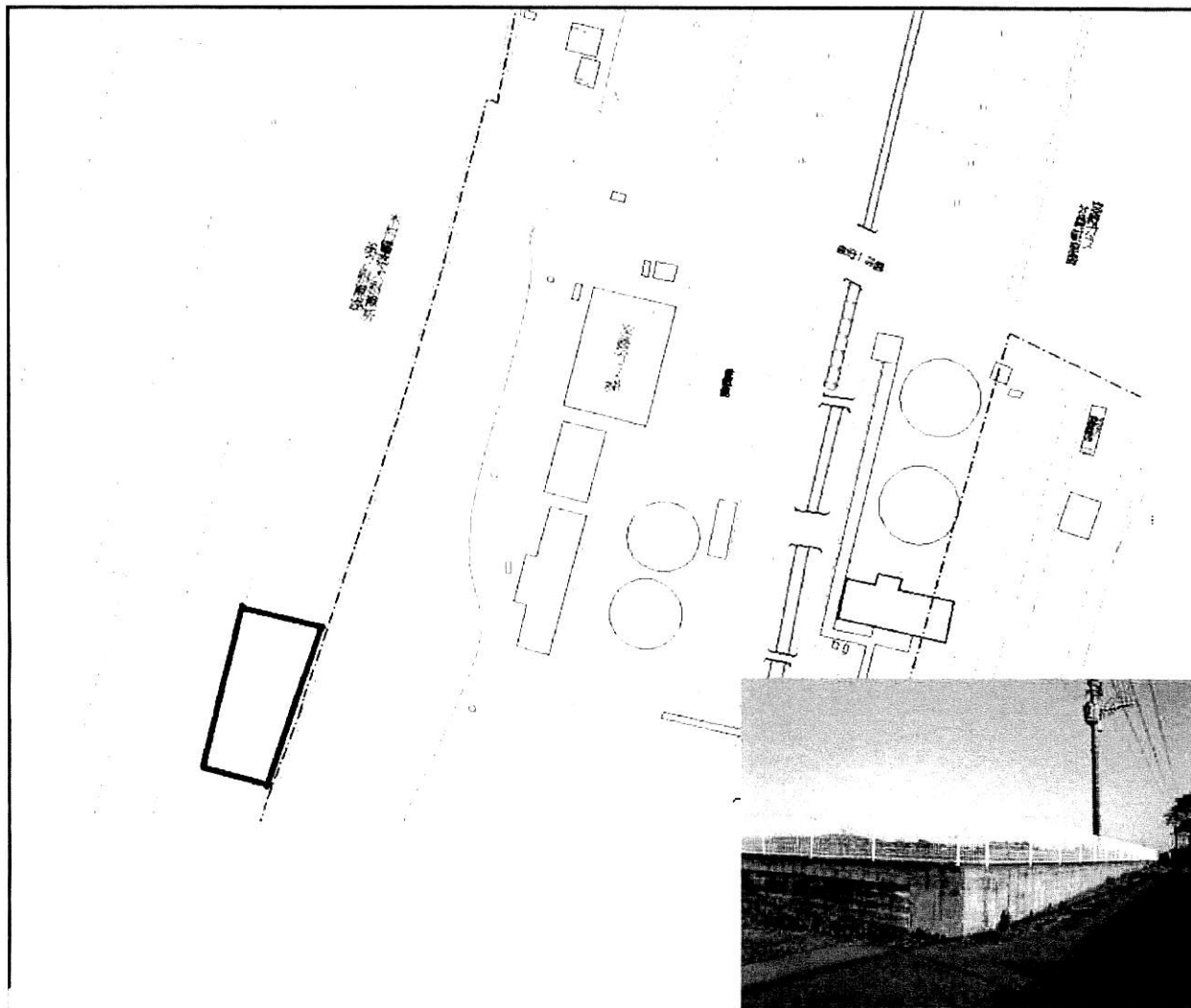
宅建免許 知事(9)3134号 建設大臣( )	REC外広告 可・不可・連絡要	登録日 H29.12.1
取引態様 仲介 報酬 担当者	インターネット登録 可・不可	物件No.

お問い合わせは

**三和ホーム宮崎株式会社** ☎ 0985-24-9886

〒880-0841 宮崎市吉村町700-2  
URL <http://www.3wa-home.jp>

(社)宮崎県宅地建物取引業保証協会会員、(社)全国宅地建物取引業保証協会会員、九州不動産公正取引協議会加盟事業者、宅建業許可:宮崎県知事(9)第3134号  
建設業許可:宮崎県知事(設-22)9482号 創設法人 住宅保証機構登録10006886-000号 2級建築士事務所登録 宮崎県知事8434号



土地		※価格
		810万円 坪単価(2万円)
※公簿面積 土地 1338 m <sup>2</sup> 404.7坪	接道 東約4m	
※所在地 宮崎市村角町楸畑3513番、3515番		
※土地権利 所有権	※地目 畑	
※都市計画 市街化調整区域	※法令上の制限	
※用途地域		現況
※建ぺい率 70%	※容積率 200%	
その他		地勢
引渡し 相談		交通 山崎 バス停516m 徒歩7分
校 区	東大宮 小学校	東大宮 中学校
備 考		
宅建免許 知事(9)3134号 建設大臣( )	REC外広告 可・不可・ <b>連絡要</b>	登録日 H29.11.24
取引態様 専任 手数料 分かれ 担当者	インターネット登録 可・ <b>不可</b>	物件No.

お問い合わせは



すまいる専務員

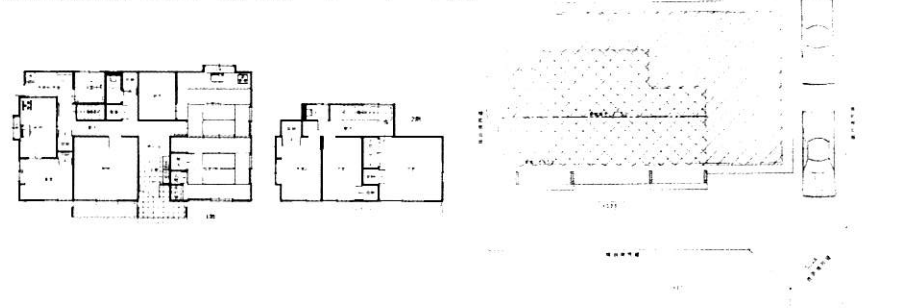
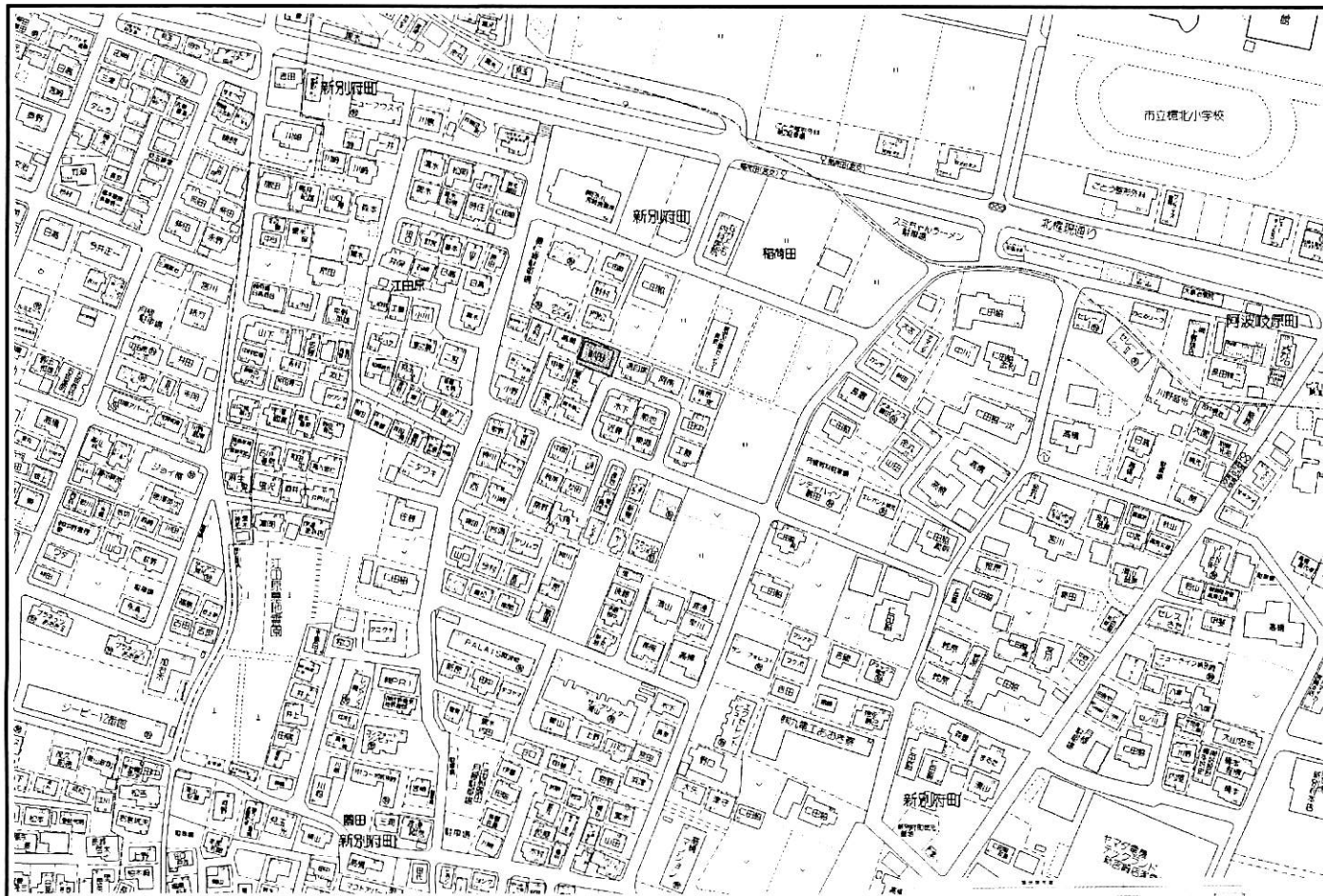
**三和ホーム宮崎株式会社**

☎ 0985-24-9886

〒880-0841 宮崎市宮村町700-2

URL <http://www.3wa-home.jp>

(社)宮崎県宅地建物取引業保証協会会員、(社)全国宅地建物取引業保証協会会員、九州不動産公正取引協議会加盟事業者、宅建業許可:宮崎県知事(9)第3134号  
建設業許可:宮崎県知事(般-22)9492号 財団法人 住宅保証機構登録10006886-000号 2級建築士事務所登録 宮崎県知事0454号



種類	一戸建て	No.20004825	
所在地	宮崎市新別府町菌田142-5		
価格	2,400万円		
交通	稲荷田バス停まで徒歩5分		
土地面積	239.13㎡(72.33坪)		
延床面積	148.07㎡(44.79坪)		
間取り	5LDK	現況	居住中
地目	宅地	土地権利	所有権
用途地域	第一種低層住居専用地域		
建ぺい率	60%	容積率	100%
接道状況	南東側公道 幅員5m		
構造	木造スレート葺2階建		
築年数	平成9年3月(21年)		
学区	榎北 小学校	榎 中学校	
付属建物			
駐車場	有	2台可	
引渡し条件	時期は要相談です。		
備考	榎北小 約460m、榎中 約690m、江田原ふれあい広場 約610m、ヤマダ電機 約360m、イオンモール 約890m。		
特記事項	居住中の為、ご案内予約は数日前にお願いします。		
担当者コメント	二世帯向け住宅です。収納も十分あります。		
私道負担面積		広告有効期限	年月日
取引態様	一般媒介	情報登録日	2017/ 7/18
担当者	木下宗則	担当者携帯	080-3994-0739



**SINCE 1968**

宮崎県宅地建物取引業協会会員 宮崎県知事(12)第1898号

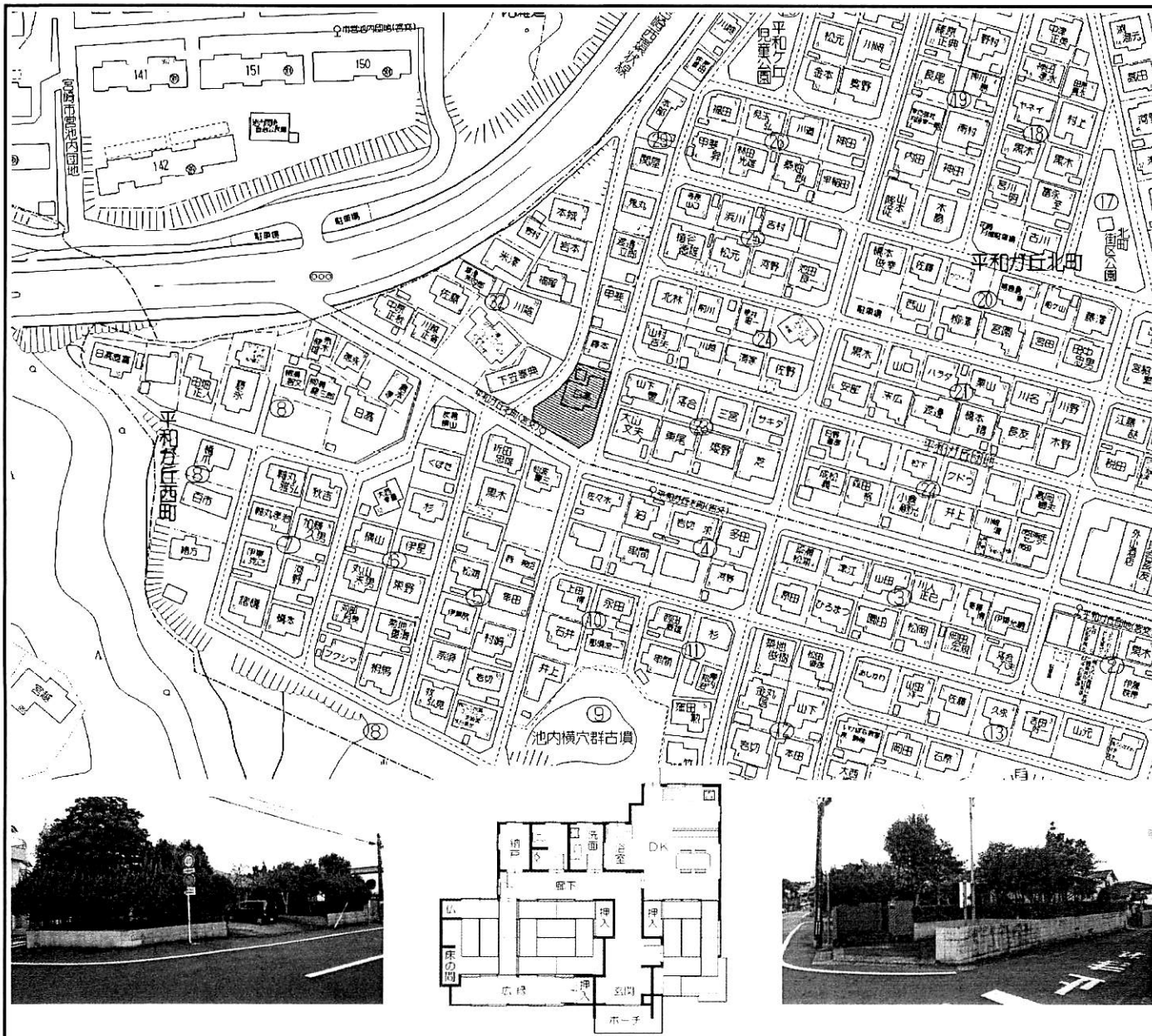
**睦屋商事株式会社**

宮崎市高千穂通2丁目1番2号

TEL:0985-60-3151 FAX:0985-20-1176

メールアドレス: m-ca@mutuya.co.jp





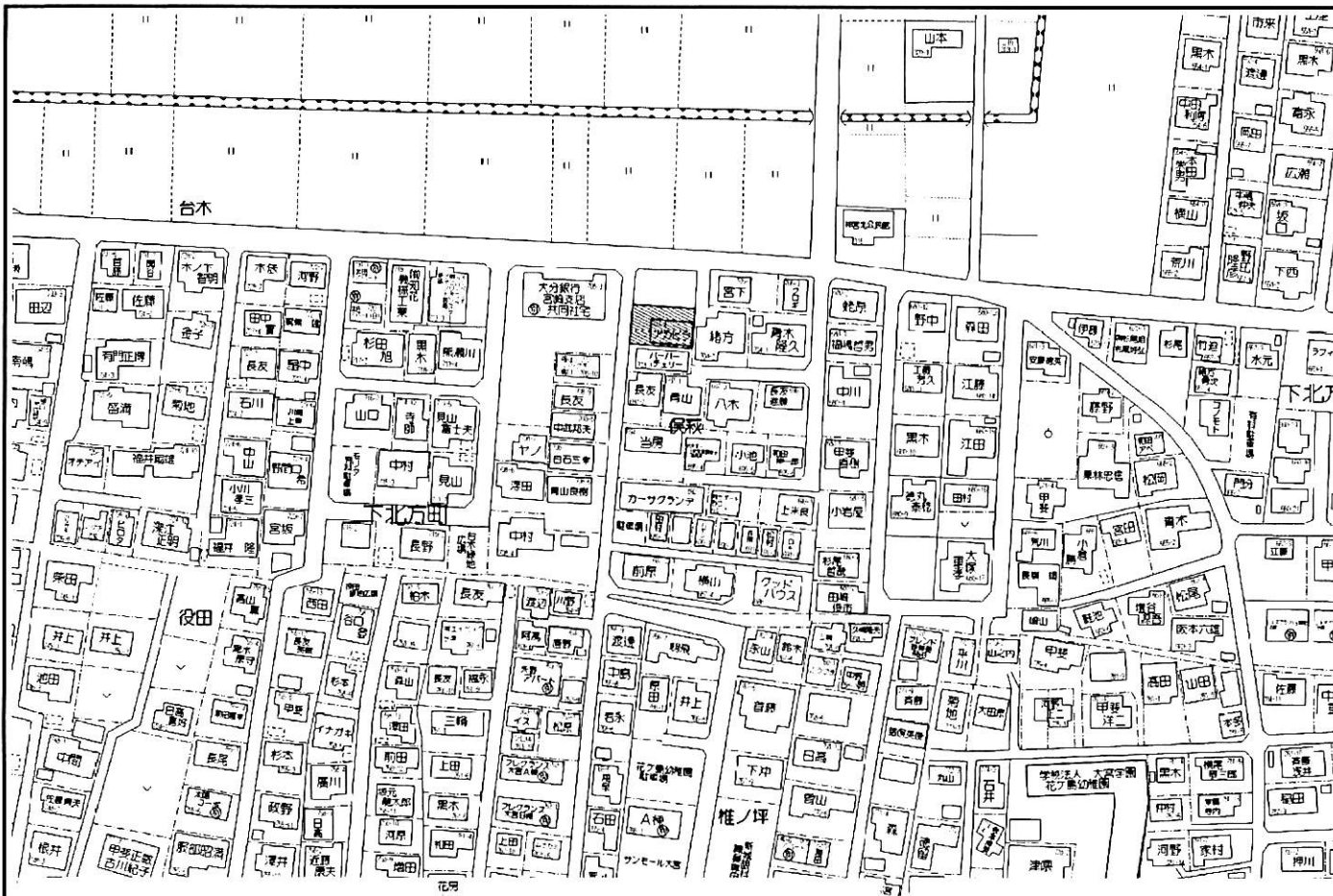
種類	一戸建て	No.20004910	
所在地	宮崎市平和が丘北町29-15		
価格	2,600万円		
交通	平和が丘北町バス停まで徒歩1分		
土地面積	446.03㎡(134.92坪)		
延床面積	120.05㎡(36.31坪)		
間取り	3DK	現況	居住中
地目	宅地	土地権利	所有権
用途地域	第一種低層住居専用地域		
建ぺい率	40%	容積率	60%
接道状況	東側公道 西側公道 南側公道		
構造	木造瓦葺1階建		
築年数	昭和63年10月(30年)		
学区	池内 小学校	大宮 中学校	
付属建物	倉庫		
駐車場	有	3台可	
引渡し条件	要相談		
備考	高台の住宅街。		
特記事項			
担当者コメント			
私道負担面積		広告有効期限	年月日
取引態様	仲介	情報登録日	2017/10/10
担当者	木下宗則	担当者携帯	080-3994-0739



宮崎県宅地建物取引業協会会員 宮崎県知事(12)第1898号

## 睦屋商事株式会社

宮崎市高千穂通2丁目1番2号  
 TEL:0985-60-3151 FAX:0985-20-1176  
 メールアドレス: m-ca@mutuya.co.jp



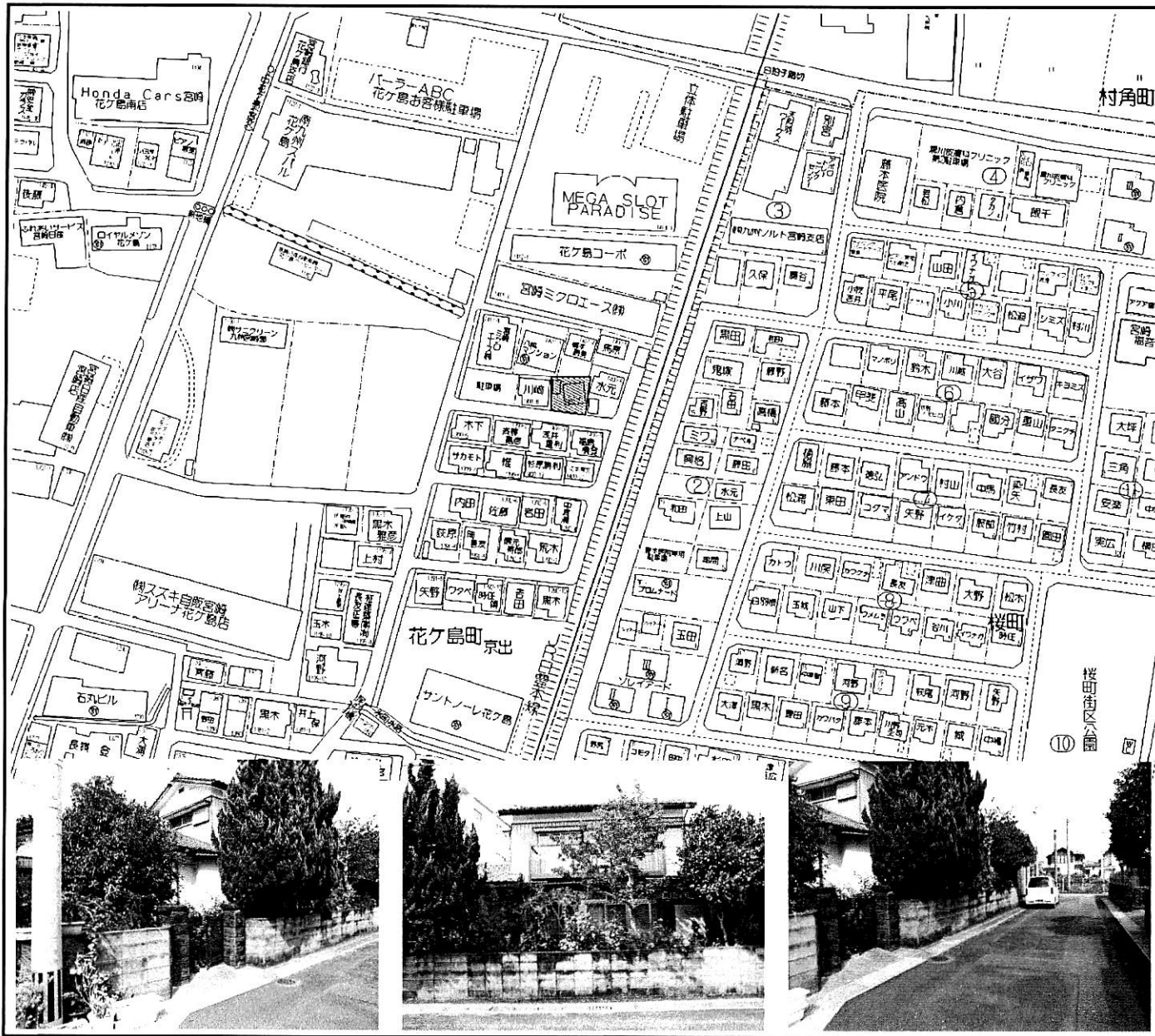
種類	土地	No.10005776	
所在地	宮崎市下北方町俣萩704-4		
価格	1,500万円		
坪単価	26.73万円	私道負担面積	
面積	185.48m <sup>2</sup> (56.10坪)		
交通	平和台下バス停まで徒歩6分		
接道状況	西側公道 幅員5m		
土地権利	所有権	都市計画	市街化区域
用途地域	第二種中高層住居専用地域		
建ぺい率	60%	容積率	200%
現況	建物有り	地目	宅地
小学校区	大宮小	中学校区	大宮中
法令上の制限			
備考	平成26年3月、14条地図作成時に法務局による確定測量済み。		
特記事項			
担当者コメント	閑静な住宅街にありますが、通学・買い物に便利な場所です。		
引渡条件			
広告有効期限	年 月 日		
取引態様	一般媒介	情報登録日	2017/10/29
担当者	戸田 治幸	担当者携帯	080-3994-0743

宮崎県宅地建物取引業協会会員 宮崎県知事(12)第1898号

## 睦屋商事株式会社

宮崎市高千穂通2丁目1番2号  
 TEL:0985-60-3151 FAX:0985-20-1176  
 メールアドレス: m-ca@mutuya.co.jp





種類	土地	No.10005510	
所在地	宮崎市花ヶ島町京出1400-7		
価格	935万円		
坪単価	20.3万円	私道負担面積	
面積	152.26㎡(46.05坪)		
交通	中花ヶ島バス停まで徒歩4分		
接道状況	南側公道 幅員5m		
土地権利	所有権	都市計画	市街化区域
用途地域	準工業地域		
建ぺい率	60%	容積率	200%
現況	建物有り	地目	宅地
小学校区	東大宮小	中学校区	東大宮中
法令上の制限			
備考	現況渡し(建物2棟あり)。		
特記事項	古家に残置物あり(所有権放棄済み)・平屋の登記名義人は別の方ですが、所有権放棄・建物滅失登記に協力する旨の念書を弁護士様からお預かりしています。		
担当者コメント			
引渡条件			
広告有効期限	年 月 日		
取引態様	専任媒介	情報登録日	2017/ 4/14
担当者	戸田 治幸	担当者携帯	080-3994-0743



宮崎県宅地建物取引業協会会員 宮崎県知事(12)第1898号

## 睦屋商事株式会社

宮崎市高千穂通2丁目1番2号

TEL:0985-60-3151 FAX:0985-20-1176

メールアドレス: m-ca@mutuya.co.jp



種 類	一戸建て		No.20004965
所 在 地	宮崎市花ヶ島町新地橋1145-31		
価 格	1,860万円		
交 通	中花ヶ島バス停まで徒歩3分		
土 地 面 積	236.39㎡(71.50坪)		
延床面積	58.24㎡(17.61坪)		
間 取 り	4DK	現 況	空家
地 目	宅地	土地権利	所有権
用途地域	第一種住居地域		
建 ぺ い 率	60%	容 積 率	200%
接 道 状 況	東側公道 幅員3.7m 南側公道 幅員4.8m		
構 造	コンクリートブロック造瓦葺1階建		
築 年 数	昭和40年 3月(53年)		
学 校 区	大宮 小学校	大宮 中学校	
付 属 建 物			
駐 車 場			
引 渡 し 条 件			
備 考	増築未登記部分あり、約30坪くらい。 東南角地。陽当たりが良い。		
特 記 事 項			
担 当 者 コ メ ン ト	解体渡し相談。		
私道負担面積		広告有効期限	年 月 日
取 引 態 様	専任媒介	情報登録日	2017/12/ 8
担 当 者	安斎 武利	担当者携帯	080-3994-0863



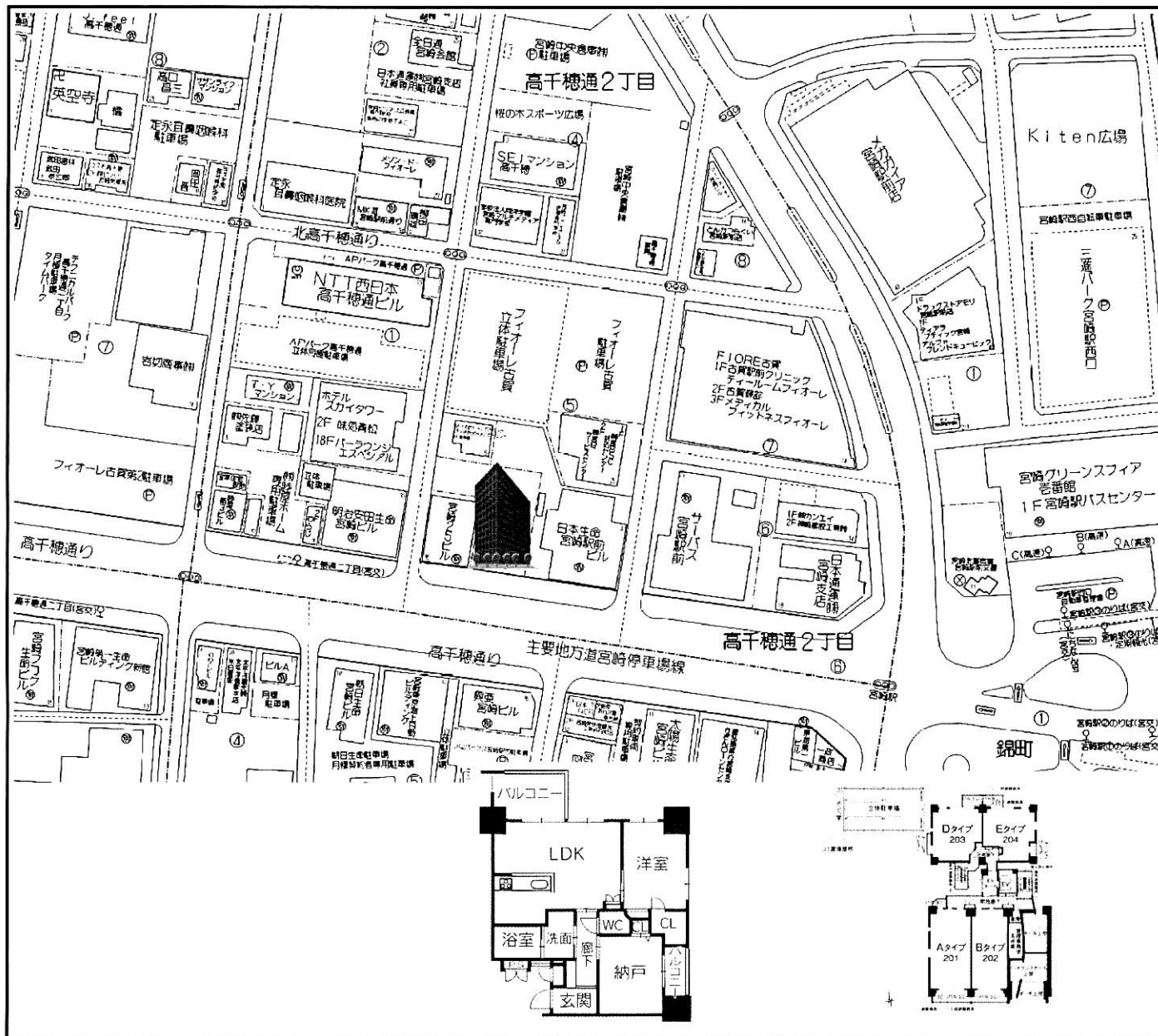
宮崎県宅地建物取引業協会会員 宮崎県知事(12)第1898号

## 睦屋商事株式会社

宮崎市高千穂通2丁目1番2号

TEL:0985-60-3151 FAX:0985-20-1176

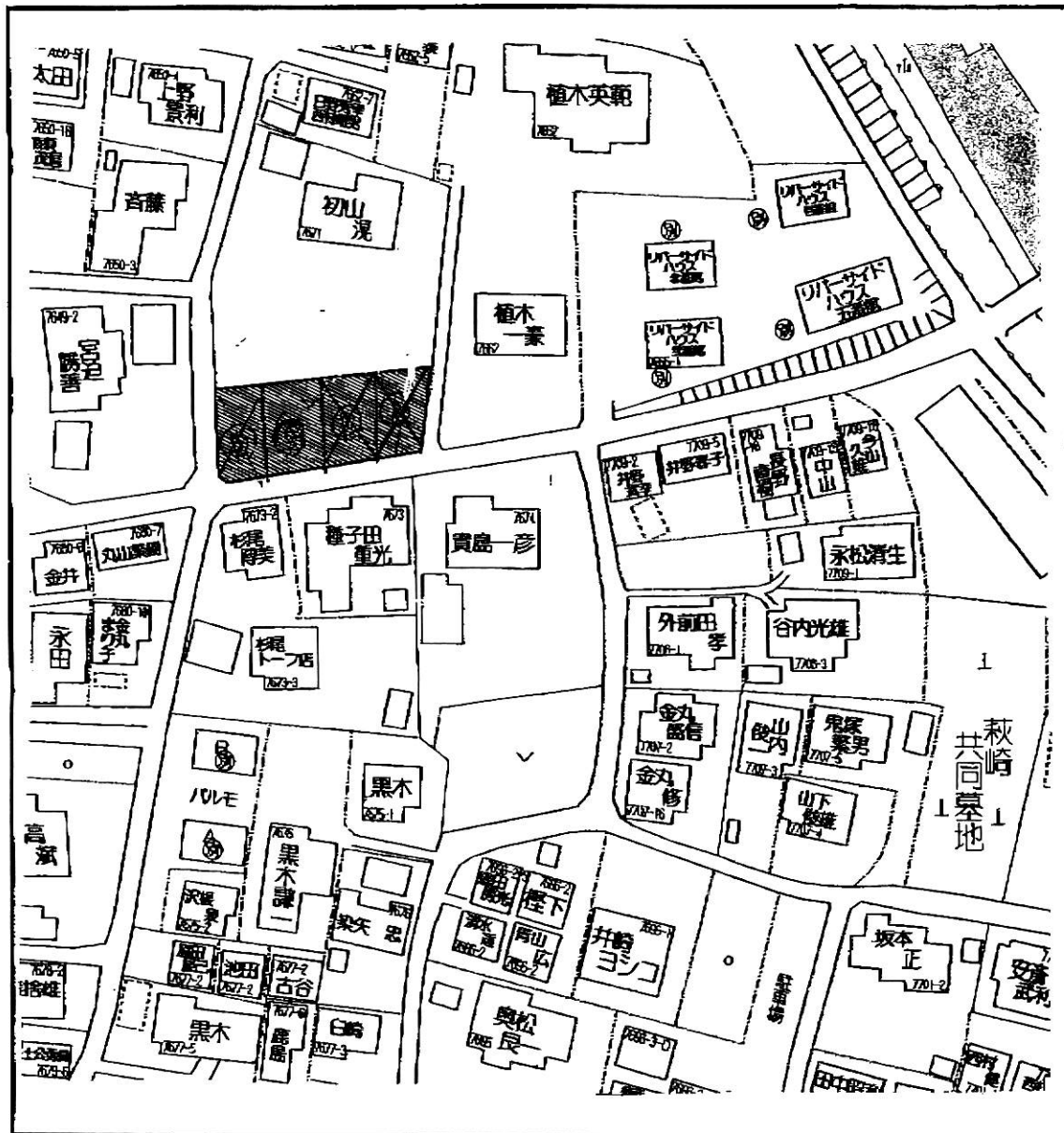
メールアドレス: m-ca@mutuya.co.jp



種類	マンション		No.30001442
所在地	宮崎市高千穂通2丁目6		
マンション名	ポレスター宮崎ザ・プレミアム		
価格	2,400万円		
交通	JR日豊本線宮崎駅まで徒歩4分		
専有面積	62.25㎡(18.83坪)		
バルコニー面積	9.40㎡(2.84坪)		
部屋番号	204号	階	2階部分
現況	空室	間取り	1SLDK
築年数	平成29年9月(1年)		
構造	鉄筋コンクリート造18階建		
用途地域	商業地域		
小学校区	江平小	中学校区	宮崎東中
設備			
管理費	8,840円	修繕積立金	4,070円
駐車場	有		9,000円
備考	バルコニー面積:6.40㎡ サービルバルコニー:3.00㎡ 1SLDK+WIC		
特記事項			
担当者コメント			
引渡条件			管理形態
取引態様	一般媒介	情報登録日	2017/11/13
担当者	安斎 武利	担当者携帯	080-3994-0863


 宮崎県宅地建物取引業協会会員 宮崎県知事(12)第1898号  
**睦屋商事株式会社**  
 宮崎市高千穂通2丁目1番2号  
 TEL:0985-60-3151 FAX:0985-20-1176  
 メールアドレス: m-ca@mutuya.co.jp





売地		建築条件なし				
		840万円				
所在地	宮崎市大字島之内字萩崎7671番1他					
交通	住吉バス停 徒歩7分					
セントガーデン島之内						
区画	公簿㎡	公簿坪	坪単価	価格万円	道路	幅員m
A	165.30	50.00	16.8	840	南	4
B	165.30	50.00	16.8	840	南	4
<b>C</b>	165.30	50.00	16.8	840	南	4
D	165.30	50.00	16.8	840	南×西	4×4
学区		小学校	住吉小	中学校	住吉中	
土地権利	所有権			地目	宅地(農地転用後)	
都市計画	市街化区域			用途地域	第1種低層	
法令上の制限				建ぺい率	60%	
				容積率	100%	
現況	更地			地勢	平坦	
引渡	相談			接道		
備考	建築条件なし 月末造成工事完了 宅地内水道込み					
現況優先とします						

商号

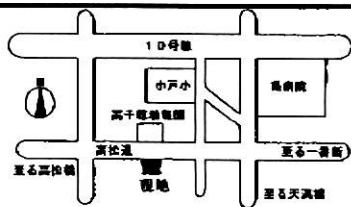
### セントラル住宅有限公司

代表取締役 村社昭二

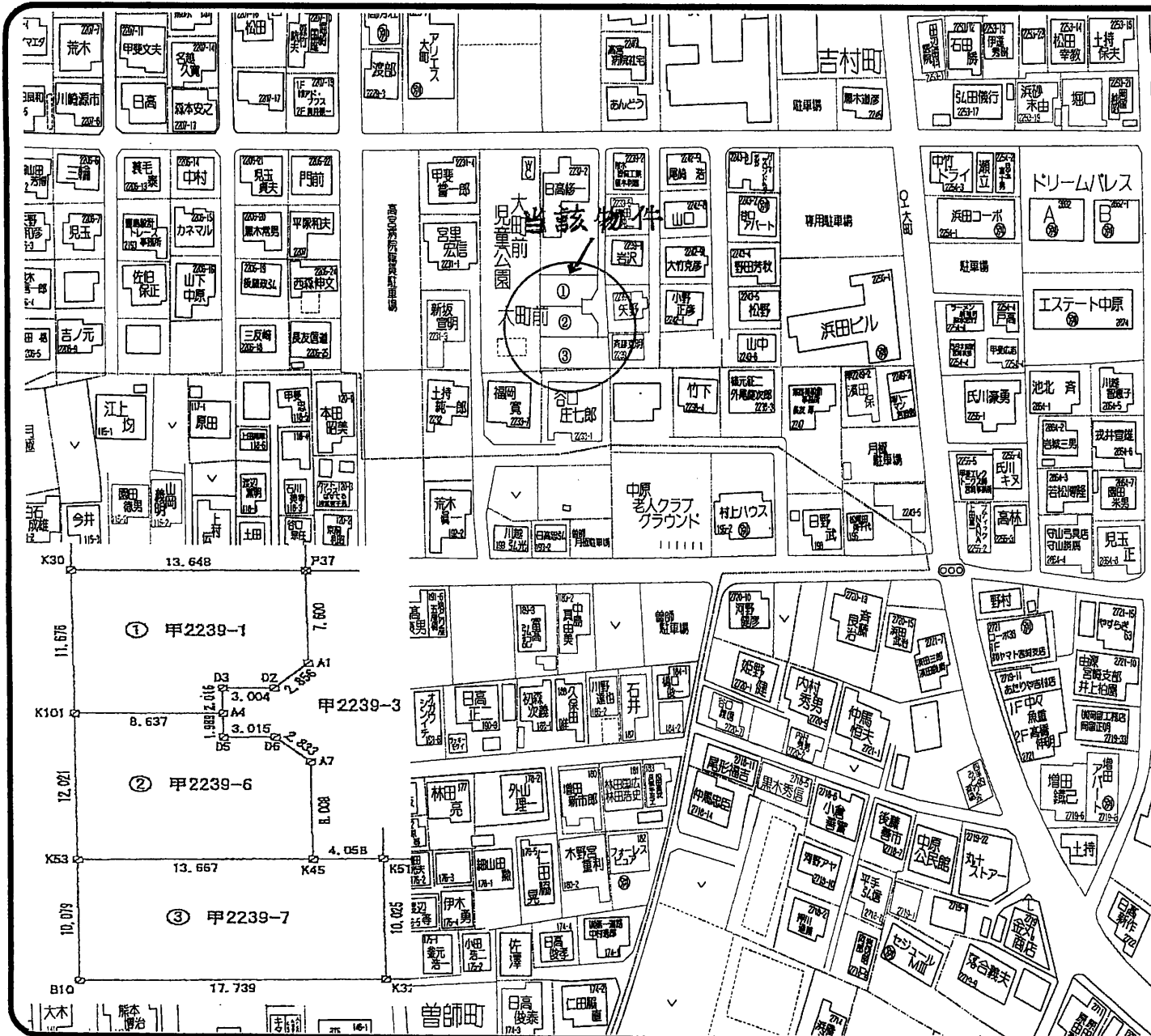
宮崎市南高松町6番23号

TEL 64-9855

FAX 31-5050



宅建免許 宮崎(7)3460号	REC外広告	登録日
所属団体名 全宅連	可	
取引態様 売主	会員NO.	物件NO.
仲介手数料 正規		
担当者 村社	建設業/宮崎県知事(般-24)10649号	



物件種目	売地		
用途	宅地分譲地(3区画)		
最寄駅	値下げしました。		
土地面積	実測 44坪~53坪	ほかに私道面積	無 m
価格	1,070万~1,180万円	3.3m <sup>2</sup> 単価	21.8~24万円
物件所在地	宮崎市吉村町大町前甲2239-1他 (地番)		
交通	大町バス停 徒歩 2分		
土地権利	所有権	地目	宅地
都市計画	市街化区域	用途地域	第一種低層
建ぺい率	60%	容積率	100%
他の法令上の制限		地勢	平坦
		環境	住宅街
現況	更地	引渡日	即時
引渡条件	現況渡し		
設備	電気	上下水道完備	プロパンガス
	側溝		
接道状況(角地・間口)	東側 公道 4m	北側 公道	
	位置指定 有		
備考	①44.48坪 価格10,700,000円 950万円 ②45.98坪 価格10,700,000円 950万円 ③53.91坪 価格11,800,000円 1050万円 価格相談可		
会員番号	物件番号		

宮崎県知事免許 (2) 第 4603 号

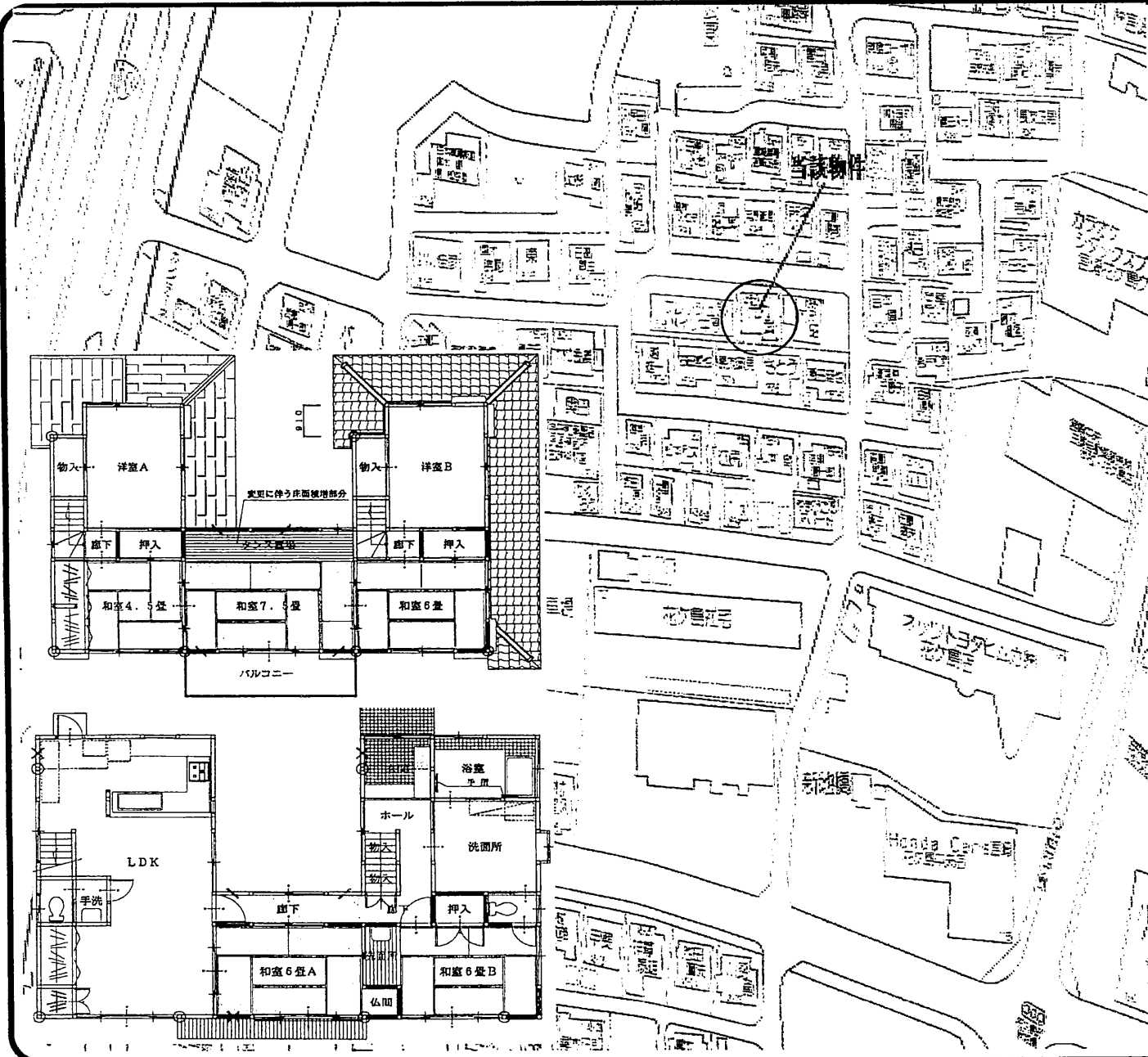
880-0951 宮崎市大塚町樋ノ口1924番地1-103

**F フクイ不動産**

TEL 0985-63-0711  
FAX 0985-63-0858

■取引態様 ■手数料 ■情報公開日  
**専任媒介** 分かれ  
 物件番号 \_\_\_\_\_

物件所在



物件種目	売中古戸建住宅		
最寄駅			
間取りタイプ	7LDK		
価格	1,680万円		
物件所在地	宮崎市花ヶ島町立毛1058番7 (地番)		
交通	中花ヶ島バス停	徒歩 3分	
土地面積	公簿 56.02 坪	ほかに私道面積	無 m <sup>2</sup>
建物	構造・規模	木造セメント瓦葺	2階建
	面積	延べ 157.17 m <sup>2</sup>	47.54 坪
	間取内訳		
土地権利	所有権	地目	宅地
都市計画	市街化区域	用途地域	第一種住居
建ぺい率	60%	容積率	200%
他の制限			
築年月	昭和 54 年 月	駐車場	有
現況	空家	引渡日	相談
接道状況	北側 公道	約 5 m	m
設備	電気	上水道	下水道
	エアコン		
備考	外壁塗装済み		
会員番号			物件番号

宮崎県知事免許 (2) 第 4603 号

〒880-0951 宮崎市大塚町樋ノ口1924番地1

■取引態様 ■手数料 ■情報公開日

物件所在

**F** フクイ不動産

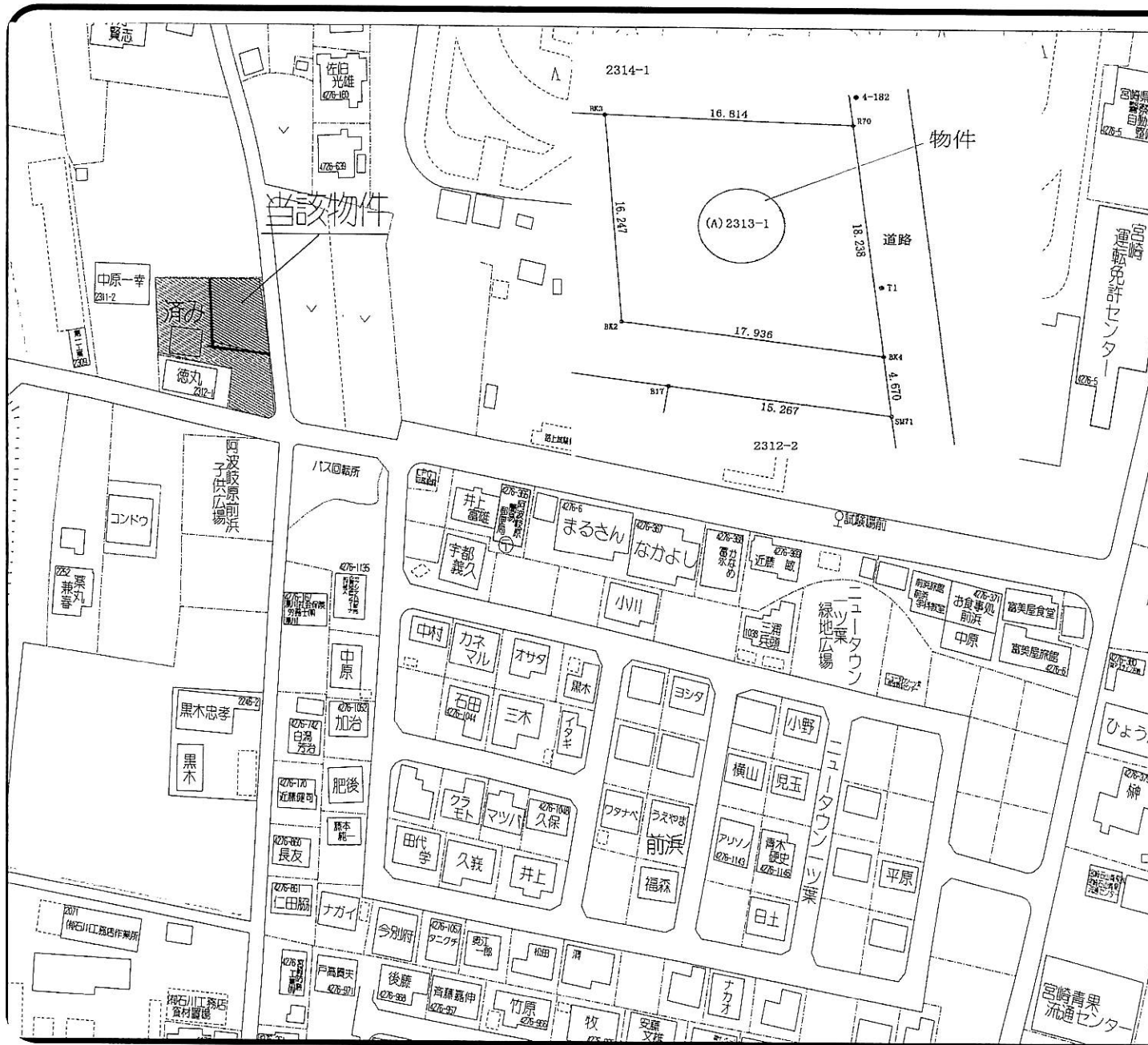
TEL 0985-63-0711

FAX 0985-63-0858

専 媒介 分かれ

物件番号

物件所在



物件種目	<b>売 地</b>		
用途	住宅用地		
最寄駅			
土地面積	実測 88.67 坪	ほかに私道面積	無 m <sup>2</sup>
価格	630 万円	3.3m <sup>2</sup> 単価	7.1 万円
物件所在地	宮崎市阿波岐原町宝財2313、2312-2 (地番)		
交通	試験場前バス停 徒歩 3分		
土地権利	所有権	地 目	宅 地
都市計画	市街化調整区域	用途地域	-----
建ぺい率	70%	容 積 率	200%
他の法令上の制限		地 勢	平 坦
現 況	更 地	引 渡 日	相 談
引渡条件	現況渡し		
設 備	電気	上下水道	プロパンガス
接道状況(角地・間口)	東側 公道 4m 間口 18m		
備 考	建築協議が必要です。 自動車運転免許センター近く		
会員番号	物件番号		

宮崎県知事免許 (2) 第 4603 号

880-0951 宮崎市大塚町樋ノ口1924番地1-103

■取引態様 ■手数料 ■情報公開日  
媒介 分かれ

**F フクイ不動産**

TEL 0985-63-0711  
FAX 0985-63-0858

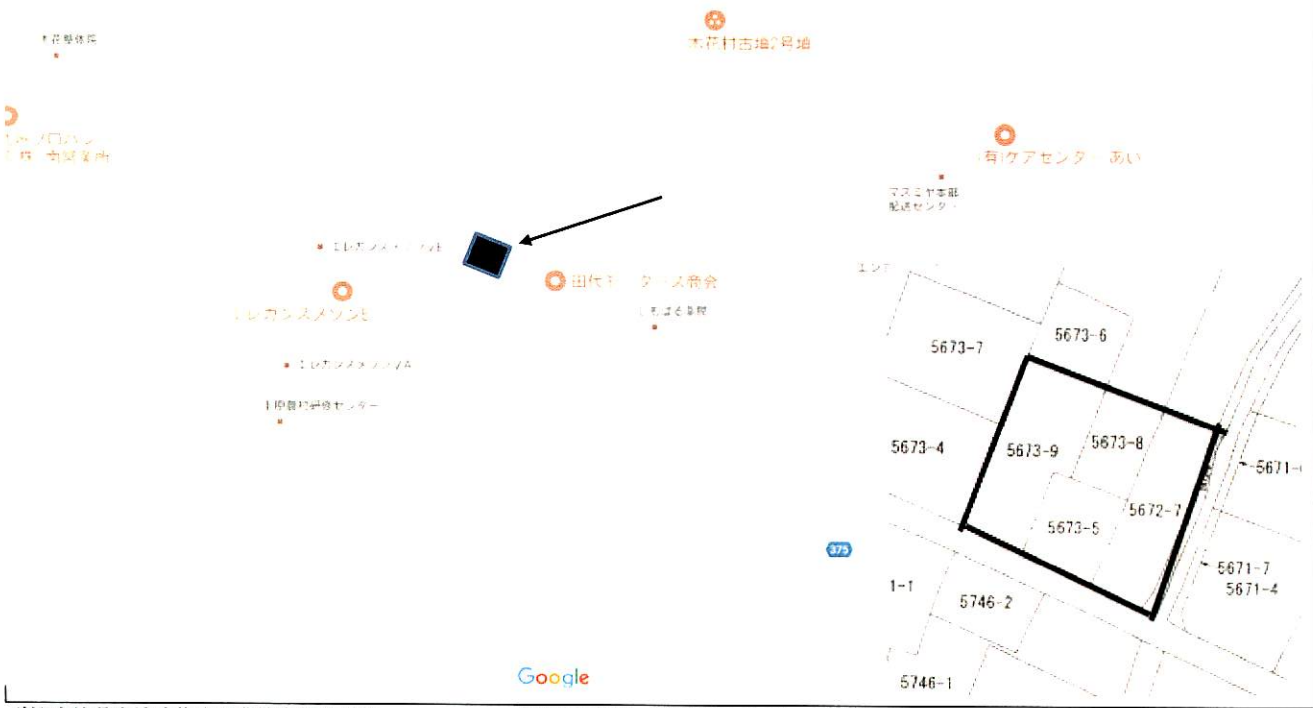
物件番号

物件所在

売 買 南 部



登録日 年 月 日 ※ 登録番号 No. ※ 発行日 年 月 日



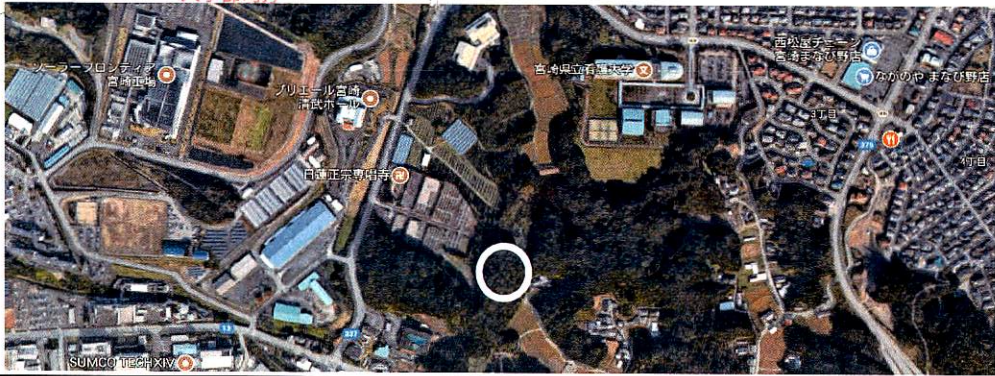
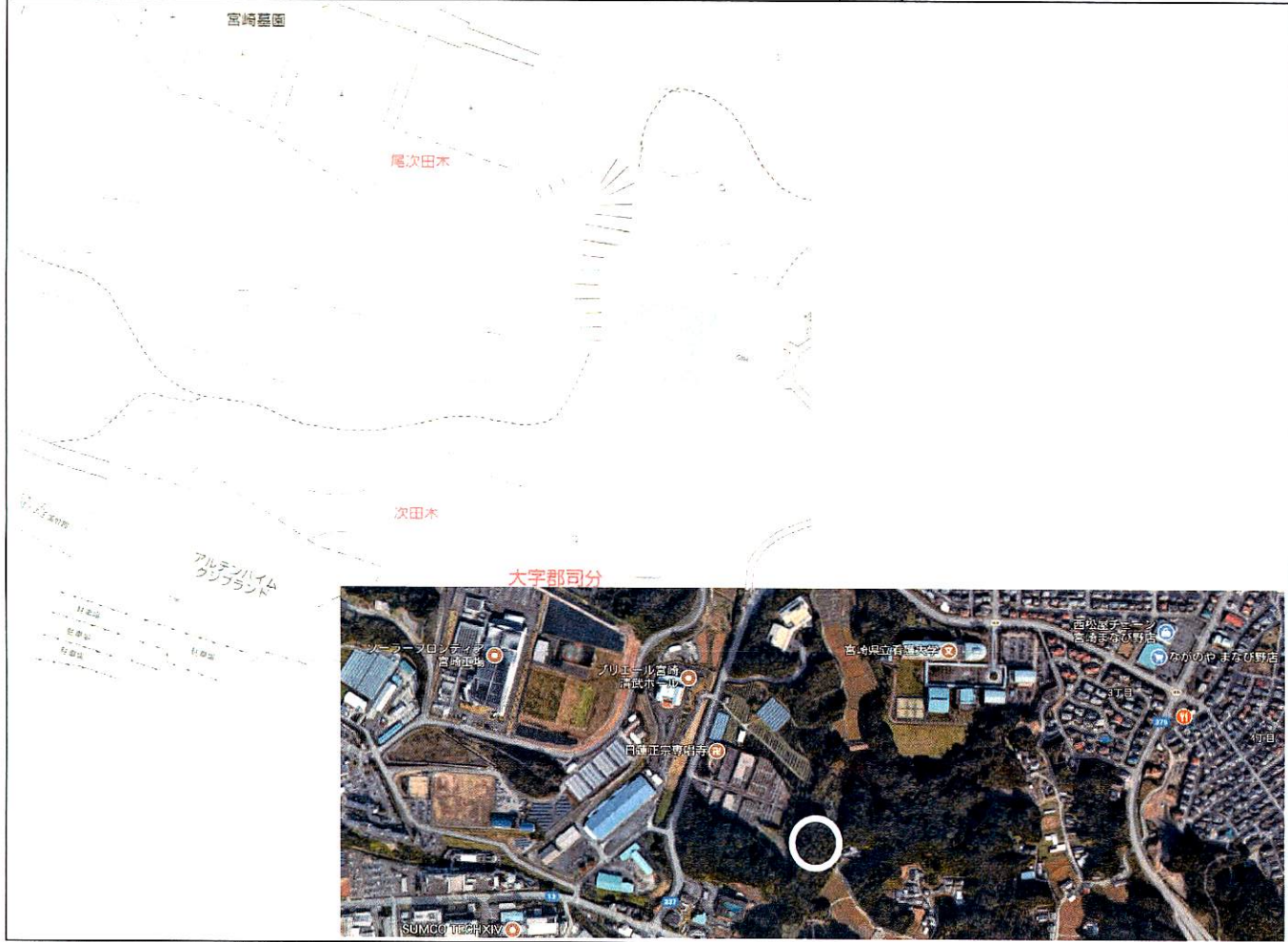
(社)宮崎県宅地建物取引業協会県央支店 ☎(0985)29-2623・FAX 31-0155

登 録 者	事務所所在地	宮崎市江平中町4番地1	手数料	取 引 態 様	仲 介 ・ 代 理 ( 売 主 )
	商 号	有限会社 丸栄産業			
者	代 表 者	代表取締役 金丸 弘	委 任 方 式	専属専任・専任媒介・一般媒介	
	T E L	TEL(0985)26-2268 FAX(0985)23-0155			
者	免 許 番 号	建 設 大 臣 ( ) 号			
		宮 崎 県 知 事 ( 1 5 ) 第1390号			

物件種別	土地	新築 中古 住宅	新築 中古 マンション	その他		
所在地	宮崎市大字熊野字下原5673-5他 3筆					
価格	¥ 1,180万 (坪当単価 6.32万円)			価格有効期間 月 日まで		
土地	617.54㎡ 186.81坪	接道状況 私道負担他	東面 道幅 4.0 m 南面 道幅 8.0 m			
建物	m <sup>2</sup> 坪		階 間 取			
交通	最寄駅 最寄バス	下原バス停		校 区	木花小・木花中学校	
取引	● 売 買	● 交 換	● 賃 貸 借	● 地 目	● 宅 地	● 田 畑
都市計画	● 市街化	● 調 整	● 都計外	● 現 況	● 空 家	● 賃 貸 中
用途地域					● 高 空 防 火	● 防 火
建 年 数				● 築 年 数	年	
建 設 費	30%	40%	50%	60%	70%	80%
容 積 率	60%	80%	100%	150%	200%	300%
環 境			● 環 境	● 住 宅 地	● 商 住 地	● 商 業 地
5672-7・5673-5・5673-8・5673-9 計4筆						
2棟既存権あり 5673-9には既存権がありません。						

(売買物件登録用紙)

登録日 年 月 日 ※ 登録番号 No. ※ 発行日 年 月 日



(社)宮崎県宅地建物取引業協会県央支店 ☎(0985)29-2623・FAX 31-0155

登 録 者	事務所所在地	宮崎市江平中町4番地1	手数料	取 引 態 様	仲 介 ・ 代 理 ( 売 )
	商 号	有限会社 丸栄産業			
	代 表 者	代表取締役 金丸 和弘	委 任 式	専属専任・専任媒介・一般媒介	
	T E L	TEL(0985)26-2268 FAX(0985)23-0155			
免 許 番 号	建 設 大 臣 ( ) 号 宮 崎 県 知 事 ( 1 5 ) 第 1 3 9 0 号				

物件種別	土地	新築 中古 住宅	新築 中古 マンション	その他
所在地	宮崎市大字郡司分字池内乙861番2			
価格	¥ 10,000,000 坪単価 7,146円			
土地	4,626 m <sup>2</sup>	接道状況 私道負担他	東面・西面・道幅 m	
	1,399.3 坪		南面・北面・間口 m	
建物	m <sup>2</sup>	階		
	坪	間 取		
交通	最寄駅	岩切バス停		校区
	最寄バス	本郷小・本郷中		
取引	●	●	●	●
	売 買	交 換	賃 貸 借	地 目
都市計画	●	●	●	●
	市 街 化	調 整	都 計 外	現 況
用途地域				築 年 数
				年
建 ぺ い 率	30%	40%	50%	60%
	70%	80%	構 造	
容 積 率	60%	80%	100%	150%
	200%	300%	環 境	
・公簿取引				



登録日	※ 登録番号	NO	※ 発行日	年 月 日	
登録者	事務所所在地	宮崎市橘通西3丁目6番3号		手数料	わかれ
	商号	株式会社 マエムラ中央支店			
	代表者	代表取締役 前村 幸夫		取引態様	仲介・代理・売主・貸主
	TEL	0985-27-9831			
免許番号	国土交通大臣 ( 1 )	8541	号	担当者名	山口

物件種別	中古住宅					
所在地	宮崎市城ヶ崎4丁目19-36					
価格	¥ 20,800,000 (坪単価 ¥ )			価格有効期限 月 日迄		
土地	132.1 m <sup>2</sup> 40.0 坪	接道	南側1.6m公道に11.481m接道			
建物	93.55 m <sup>2</sup> 28.3 坪	学校校区	赤江小・徒歩16分/赤江東中・徒歩15分			
		間取	3LDK			
交通	最寄駅	南宮崎駅 徒歩21分				
	最寄バス	中の又バス停 徒歩2.5分				
取引	売買	地目	宅地			
都市計画用途	市街化	現況	空室	地域		
用途地域	第2種住居地域	築年数	平成25年3月 (築 年)			
建ぺい率	60%	構造	木造ガルバリウム鋼板葺 2階建			
容積率	200%	備考	<ul style="list-style-type: none"> <li>・駐車場3台</li> <li>・エアコン3台付き</li> <li>・ウッドデッキ付き</li> </ul>			
設備	<input type="radio"/> 電気	<input type="radio"/> 上水道	<input type="radio"/> 下水道			
制限他	三条	五条	国土法	開発行為	区画整理	都市路線
					風致	地勢

登録日	※ 登録番号	NO	※ 発行日	年	月	日
登 録 者	事務所所在地	宮崎市橘通西3丁目6番3号		手数料	わかれ	
	商号	株式会社 マエムラ中央支店		取引態様 委任方式	① ② ③ ④ ⑤ ⑥ ⑦ ⑧ ⑨ ⑩ ⑪ ⑫ ⑬ ⑭ ⑮ ⑯ ⑰ ⑱ ⑲ ⑳ ㉑ ㉒ ㉓ ㉔ ㉕ ㉖ ㉗ ㉘ ㉙ ㉚ ㉛ ㉜ ㉝ ㉞ ㉟ ㊱ ㊲ ㊳ ㊴ ㊵ ㊶ ㊷ ㊸ ㊹ ㊺ ㊻ ㊼ ㊽ ㊾ ㊿	
	代表者	代表取締役 前村 幸夫			① ② ③ ④ ⑤ ⑥ ⑦ ⑧ ⑨ ⑩ ⑪ ⑫ ⑬ ⑭ ⑮ ⑯ ⑰ ⑱ ⑲ ⑳ ㉑ ㉒ ㉓ ㉔ ㉕ ㉖ ㉗ ㉘ ㉙ ㉚ ㉛ ㉜ ㉝ ㉞ ㉟ ㊱ ㊲ ㊳ ㊴ ㊵ ㊶ ㊷ ㊸ ㊹ ㊺ ㊻ ㊼ ㊽ ㊾ ㊿	
	T E L	0985-27-9831		担当者名	山口	
免許番号	建設大臣 ( )	号	国土交通大臣 (1)	8541	号	号

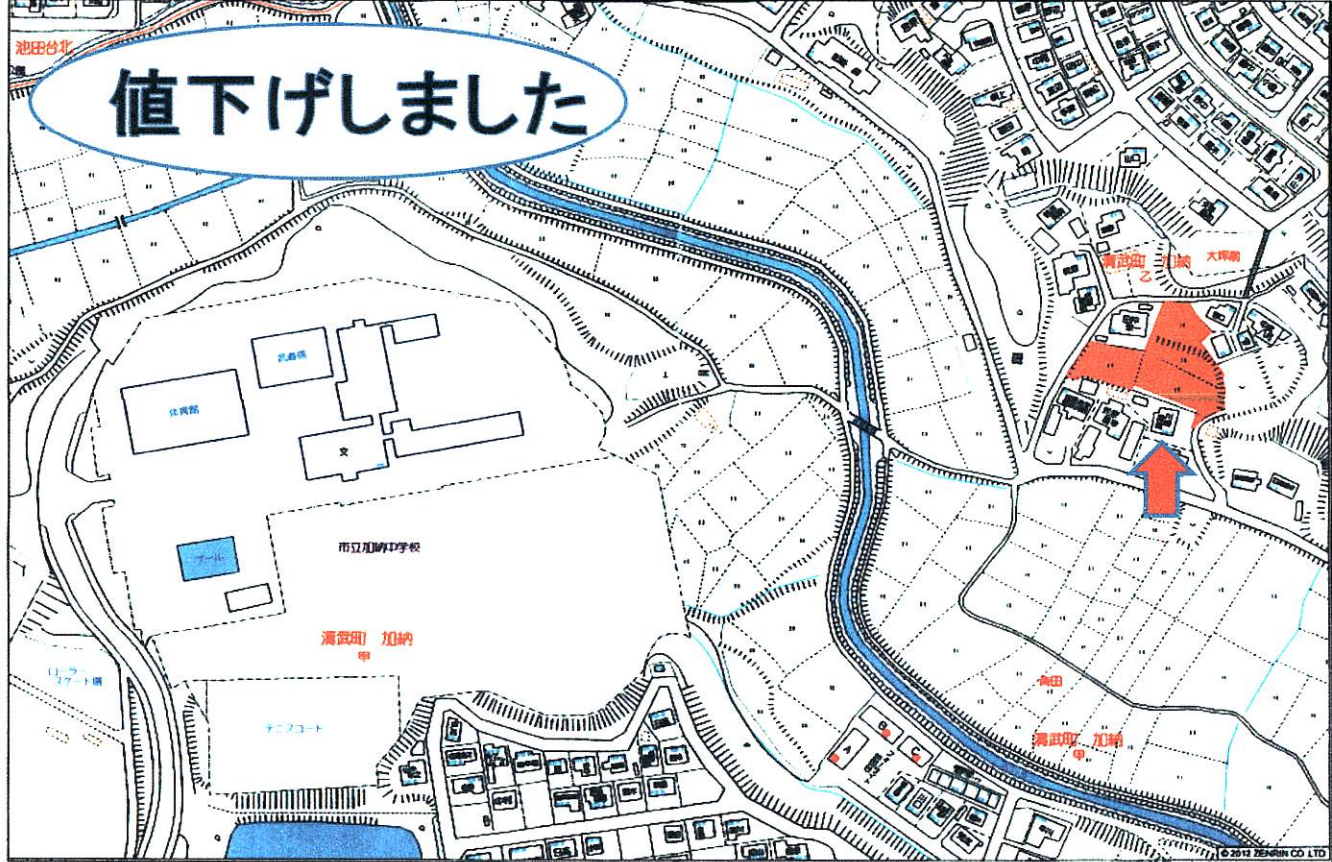
物件種別	売地									
所在地	宮崎市大塚台西3丁目37-8									
価格	¥ 15,000,000 (坪単価¥)					価格有効期限 月 日迄				
土地	236.57 m <sup>2</sup>	接道状況		南側約5m道路に接道						
	71.56 坪			西側約5m道路に接道						
建物	m <sup>2</sup>	学校校区		宮崎西小学校/生目南中学校						
	坪	間取								
交通	最寄駅	南宮崎駅								
	最寄バス	市営住宅下バス停 徒歩2分								
取引	売買	地目	宅地							
都市計画用途地域	市街化区域	現況	古屋あり		地域					
建ぺい率	第一種低層住居専用地域	築年数	(築 年)							
容積率	50%	構造								
設備	80%	備考	古屋あり、現況渡し							
制限他	電気	上水道	下水道	都ガス	Pガス	水洗	汲取	排水	電話	給湯
	三条	五条	国土法	開発行為	区画整理	都市路線	風致	地勢		



(売買物件登録用紙)

登録日 年 月 日 ※ 登録番号 No. ※ 発行日 年 月 日

ゼンリン 年度版 部 P /

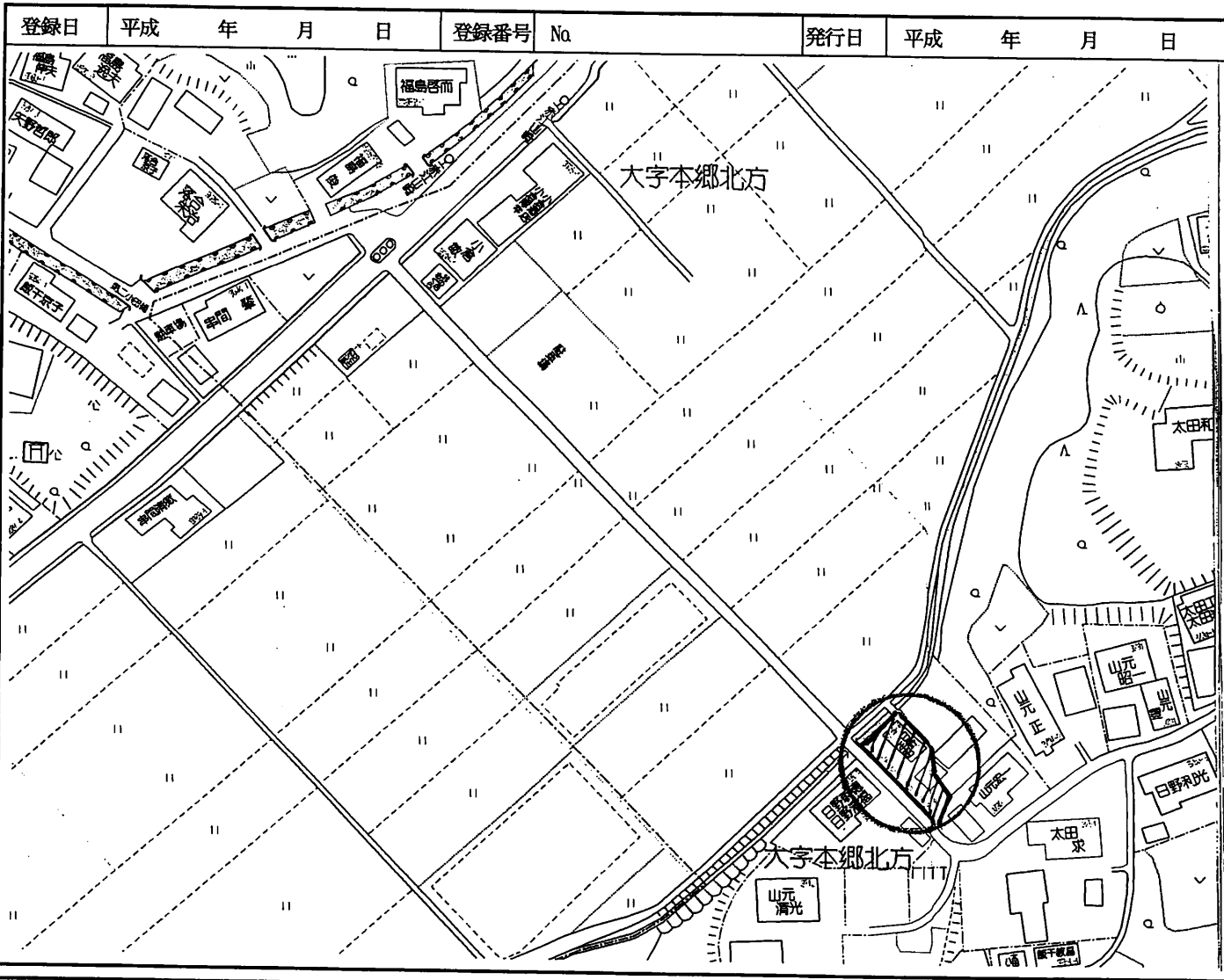


※印は記入しないで下さい。

(社)宮崎県宅地建物取引業協会県央支店 ☎(0985)29-2623・FAX 31-0155

登 録 者	事務所所在地	宮崎市大塚町宮田2845-2	手数料	分かれ
	商号	(株)ひむか不動産		
	TEL	0985-67-5411	取引様	仲介
	担当者直通	担当者直通 090-9072-1008		
免許番号	建設大臣 ( ) 号 宮崎県知事 1 4823号	委任方	式	媒介

物件種別	土地	新築 中古 住宅	新築 中古 マンション	その他
所在地	宮崎市清武町加納乙554番1他			
価格	2,845万円 (坪当単価 50,000円)		価格有効期間 月 日まで	
土地	1,881.72㎡ 569坪	接道状況 私道負担他	西側 3.8 m	m
建物	㎡ 坪	階 間	取	
交通	最寄駅 最寄バス		校区 加納小学校	
取引	○ 売 買	○ 交 換	○ 貸 借	地目 宅地 田 畑 山林 雑種地
都市計画	○ 市 街 化	○ 調 整	○ 都 計 外	現況 空家 賃貸中 更地 その他 高 空 防 火 防 火 準 防 火
用途地域	第2種中高層住居専用地域			築年数 年
建ぺい率	30% 40% 50% 60% 70% 80%	○ 60% 70% 80%	構造 木造 ブロック 鉄骨 鉄筋	
容積率	60% 80% 100% 150% 200% 300%	○ 60% 70% 80%	環境 住宅地 商住地 商業地 その他	
備考	☆加納中学校まで徒歩6分 ☆分割相談可能			



物件種別	土地(建物付・土地値)		
所在地	宮崎市大字本郷北方字山崎 3715 番 4		
価格	1180万円 <small>(坪単価 金 1022万円) 価格有効期限 月 日まで</small>		
土地	登記簿 381.79 m <sup>2</sup> (115.49 坪)		
建物	居宅約 26 坪 倉庫約 8 坪 ※各未登記		
接道状況	南西側公道・北西側公道(間に水路あり)		
構造	木造瓦葺き平家建て	築年	不詳
間取		階数	1 階建
都市計画	都市区域：市街化調整区域 用途地域：		
	建ぺい率	70%	容積率 200%
地目	宅地	準防火地域	無し
現況	本人居住中	地勢	平坦・高台・低地・段差有り
校区	本郷小学校 本郷中学校		
交通	南宮崎駅 赤江山崎バス停徒歩約 3 分		
設備	上水道 (宅地内：無・有)・下水道・都市ガス・LPG		
備考	※既存宅地により建築可です。但し、都市計画法第 43 条の許可申請を要します。 ※土地 実測渡しです。建物は現況渡しです。 ※北西側の田が浸水履歴有り。住宅の浸水はありません。		

登 録 者	事務所所在地	宮崎市江南 1 丁目 14 番 23 号		
	商号	<b>有限会社エステートライフ</b>		
	代表者	山下 俊一		
	TEL	0985-52-0060 (携) 090-3011-7335		
	登録番号	宮崎県知事 (4) 4258 号		
	取引の態様	売買・交換・代理	仲介	
	手数料	法定手数料		
	委任方式	専属専任・ <u>専任媒介</u> ・一般媒介		
	担当者	山下		

[売買登録用紙]

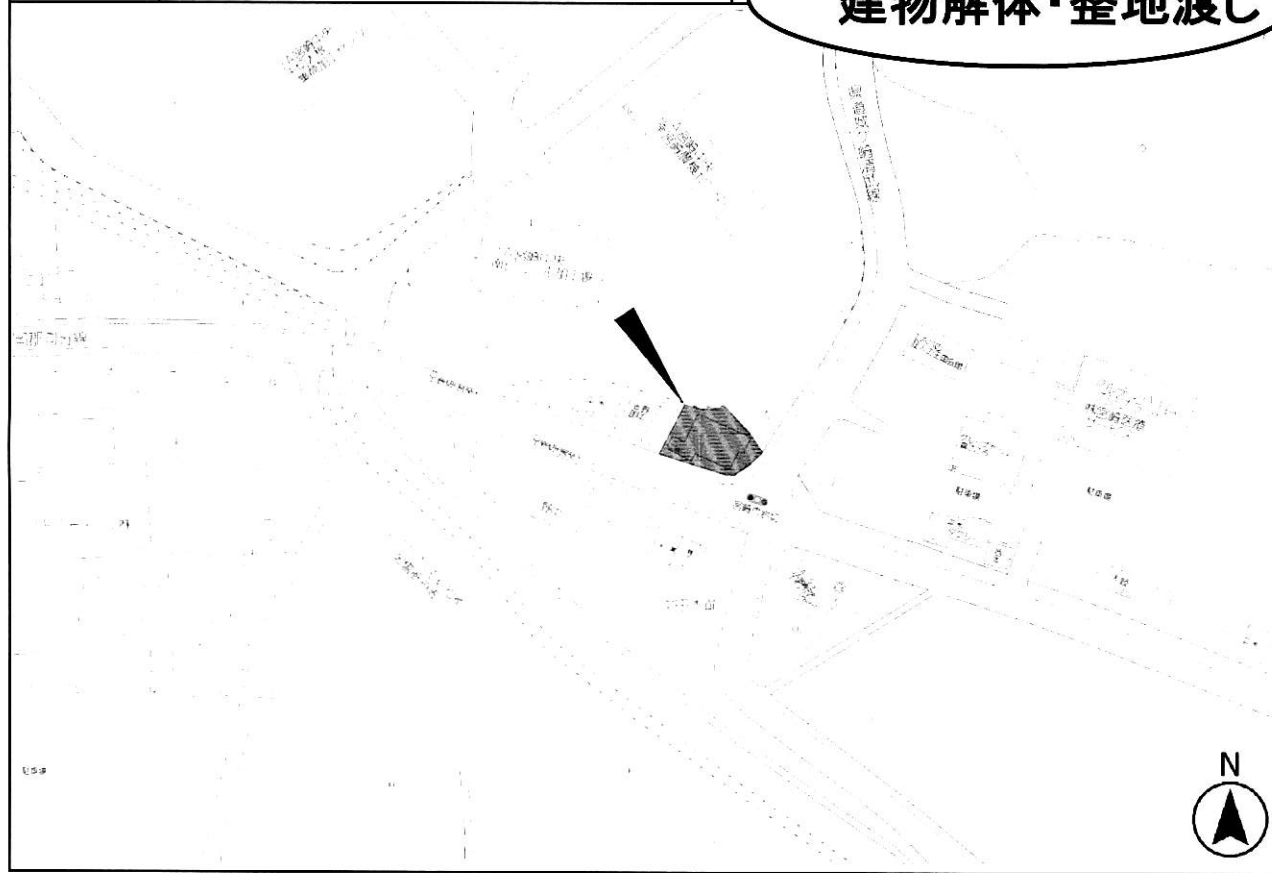
No. 2000065

物件種目	土地	登録日	平成 29 年 11 月 14 日	支部登録番号	—	号	再登録前回番号	取引態様	売主
------	----	-----	-------------------	--------	---	---	---------	------	----

価 格	¥ 15,000,000 (坪当単価 9.63 万円)	住居表示
-----	-----------------------------	------

物件所在地	宮崎市大字郡司分字次田木前乙781番3・乙785番1・7
-------	------------------------------

**建物解体・整地渡し**



土 地	面 積	公簿 514.78 m <sup>2</sup>	分筆予定 0.00 m <sup>2</sup>
	地 目	宅地	現 状 建付地
接 道 状 況	二方	接道種別	公道
	接道方向	南/東	道 巾 約14m/約13.6 m
間 口		約38.4 m	
都 市 計 画	計画区域	調整	地 勢 平坦
	建ペイ率	70 %	容 積 率 200 %
	用途地域	—	
制 限 他			
建 物	床面積	0 m <sup>2</sup> 0.00 坪	
	築年月	年 月	築年数 年
	建物構造		
	階 数		
	間 取 り		
諸 設 備	水 道	公營	ガ ス プロパン
	排水: 下水道		
駐 車 場	台		
校 区	本郷小	本郷中	
引 渡 し	建物解体・整地後		
交 通	岩切バス停徒歩1分		
備 考	・建物解体、整地渡し。 ・既存宅地権がある為、建築可能です。		

宮崎県宅地建物取引業協会会員 免許番号:宮崎県知事(4)第4204号うりうりうり

**Fudousan Mandai 万代不動産株式会社**

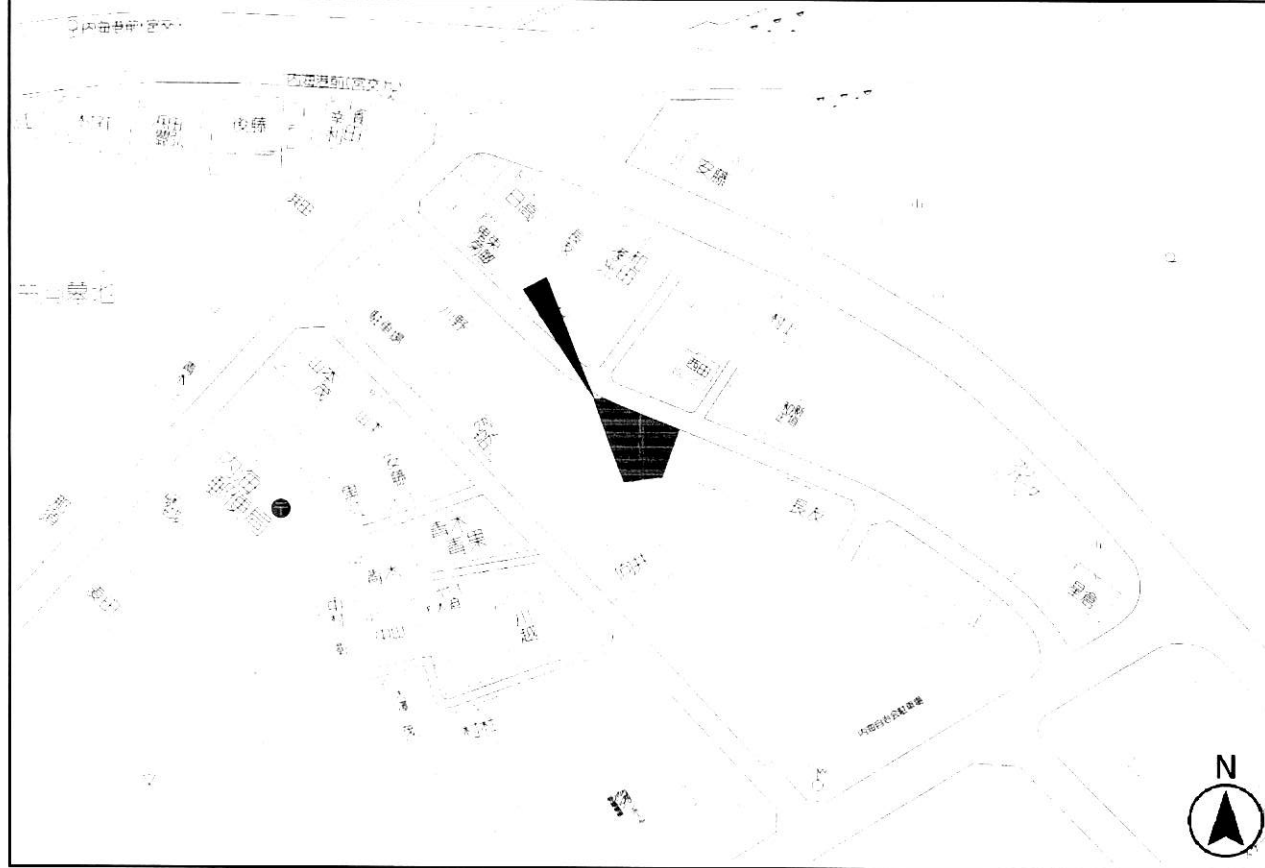
本社 TEL:0986-25-3750 FAX:0986-25-3768 宮崎支店 TEL:0985-67-5252 FAX:0985-67-5253



[売買登録用紙]

No. 2000069

物件種目	土地	登録日	平成 29 年 11 月 27 日	支部登録番号	—	号	再登録前回番号	取引態様	一般
価 格	¥ 1,500,000		(坪当単価 2.85 万円)	住居表示					
物件所在地	宮崎市内海前坂821-26		ゼンリン	年度 P					



土 地	面 積	公簿 174 m <sup>2</sup> 52.63 坪	実測 0 m <sup>2</sup> 0.00 坪
	地 目	雑種地	現 状 雑種地
接 道 状 況	接道種別	一方	公道
	接道方向	北	道 巾 約5 m
間 口	約22 m		
都 市 計 画	計画区域	都市計画外	地 勢 平坦
	建ぺい率	— %	容積率 — %
	用途地域	—	
制 限 他			
建 物	床面積	0 m <sup>2</sup> 0.00 坪	
	築年月	年 月	築年数 年
	建物構造		
	階 数		
	間 取 り		
現 状			
諸 設 備	水 道	公営	ガ ス プロパン
駐 車 場	台		
校 区	内海小	青島中	
引 渡 し	相談		
交 通	内海港前バス停徒歩2分		
備 考			

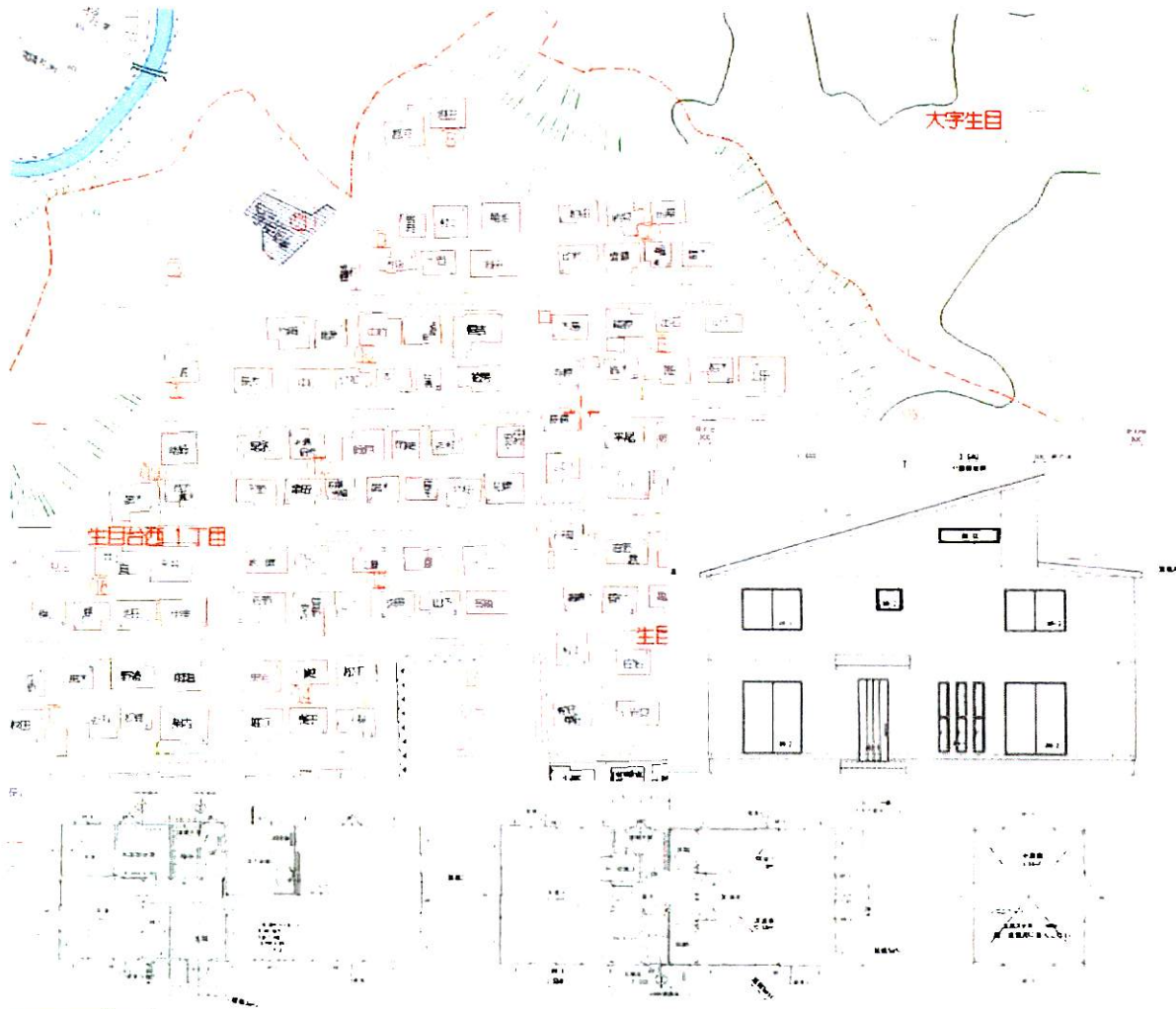
宮崎県宅地建物取引業協会会員 免許番号: 宮崎県知事(4) 第4204号

**Fudousan Mandai 万代不動産株式会社**

本社 TEL:0986-25-3750 FAX:0986-25-3768 宮崎支店 TEL:0985-67-5252 FAX:0985-67-5253



# フレックス4LDK プレミアム33+L+IB



新築建売住宅		※価格	
		2,743万円	
※公簿面積		接道	
土地	259.10 m <sup>2</sup> 78.38 坪	南東角地	
建物	107.64 m <sup>2</sup> 32.56 坪		
ロフト	16.56 m <sup>2</sup> 5.01 坪		
※所在地			
宮崎市生目台西1丁目21番1			
※構造 枠組壁工法(2×4)		※地目 宅地	
※都市計画 市街化		※法令上の制限 なし	
※用途地域 第1種低層住居専用地域		現況	駐車場
※建ぺい率 40%		※容積率 60%	
建築確認 11703190号		地勢 高台	
引渡し 平成30年1月1日以降着工		交通 生目台西1丁目バス停 徒歩4分 305m	
校 区	生目台西 小学校 生目台西 中学校		
備 考 上下水道完備 日当たり良 P4台 照明・カーテン			
宅建免許 知事(9)3134号 建設大臣( )	REC外広告 可・不可・連絡要	登録日 H29.9.29	
取引態様 手数料 担当者	売主 正規	インターネット登録 可・不可	物件No.

お問い合わせは



**三和ホーム宮崎株式会社** ☎ 0985-24-9886

〒880-0841 宮崎市志村町700-2  
URL <http://www.3wa-home.jp>

(社)宮崎県宅地建物取引業協会会員 (社)全国宅地建物取引業協会会員 九州不動産公正取引協議会加盟企業 不動産取引・宮崎県知事(9)第3134号  
建設業許可:宮崎県知事(登-22)B-482号 国土法人 宅地建物取引業登録18000626-000号 建設業士事務所登録 志村台南東角地314号

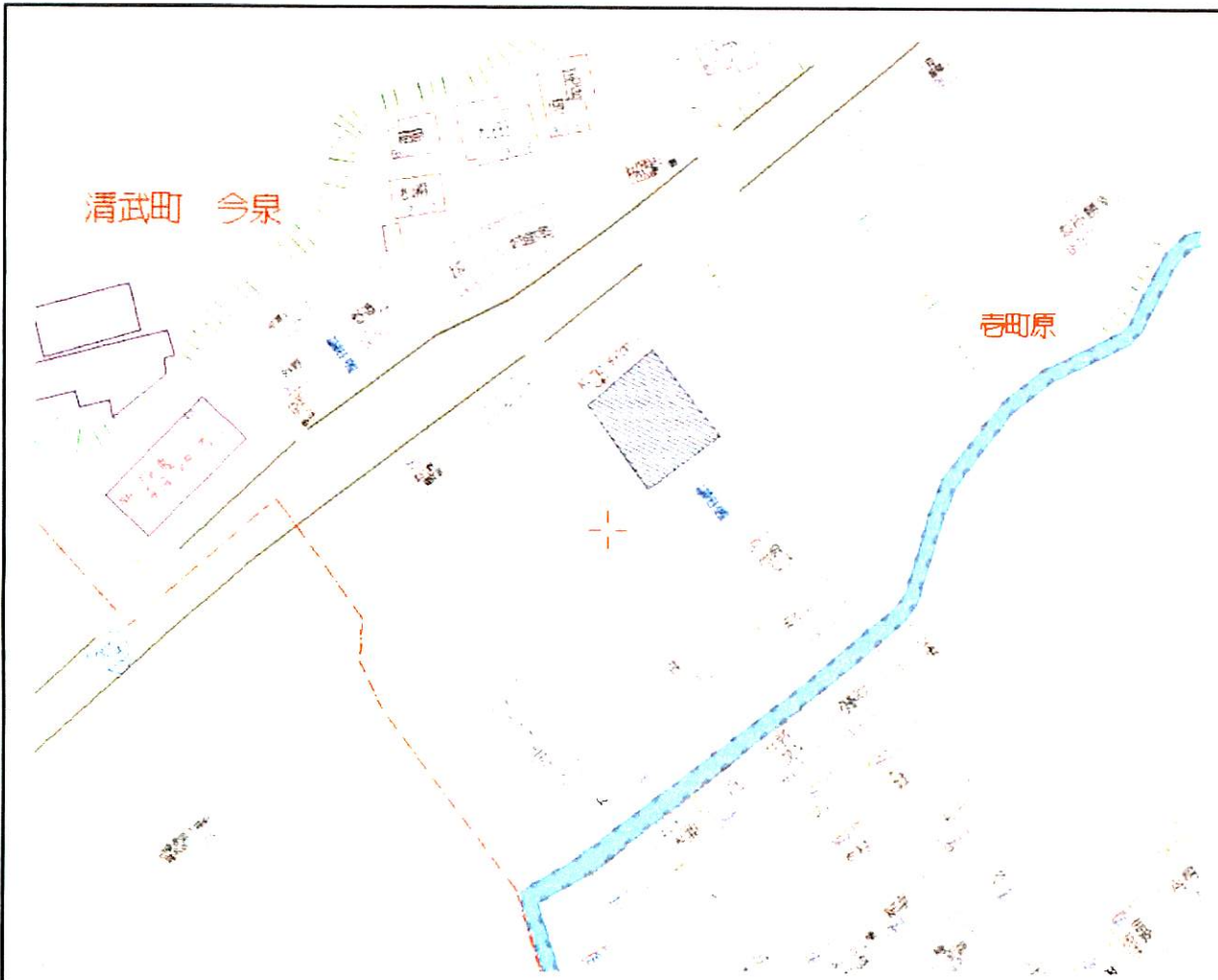
# フレックス4LDK プレミアム30+L



新築モデルハウス アーデンシティタウン 赤江中前E号地		※価格 2,389万円	
※公簿面積		接道 南東角地	
土地	135.54 m <sup>2</sup> 41.00 坪		
建物	99.36 m <sup>2</sup> 30.05 坪		
ロフト	16.56 m <sup>2</sup> 5.01 坪		
※所在地 宮崎市本郷北方字草場2193-6他			
建築確認番号 第11700730号		※地目 宅地	
※都市計画 市街化		※法令上の制限	
※用途地域 第1種住居専用地域		現況	建築中
※建ぺい率 60%		※容積率 200%	
法令上の制限		地勢 平坦	
引渡し 平成29年12月頃		交通 柳籠バス停 徒歩3分 240m	
校 区	赤江 小学校	赤江	中学校
備 考 日当たり良 P4台 照明・カーテン・弊社指定の外構込			
宅建免許 知事(9)3134号 建設大臣( )	REC外広告 可・不可・連絡要	登録日 H29.9.29	
取引態様 手数料 担当者	売主 3%税込 伊澤	インターネット登録 可・不可	物件No.

本問の会社は **三和ホーム宮崎株式会社** 0985-24-9886  
 〒880-0841 宮崎市吉村町700-2  
 URL <http://www.3wa-home.jp>  
(社)宮崎県宅地建物取引業協会会員、(社)全国宅地建物取引業保証協会会員、九州不動産公正取引協議会加盟事業者、宅建業許可:宮崎県知事(9)第3134号  
 建設業許可:宮崎県知事(第22)3462号 財団法人住宅保証機構登録10053855-000号 2級建築士事務所登録 宮崎県知事6454号





土地		※価格 481万より値下げ <b>400万円</b>
※公簿面積 土地 318 m <sup>2</sup> 96.19坪		接道 西
住所 宮崎市清武町大字今泉字吉町原甲3575-8		
※土地権利 所有権	※地目 畑	
※都市計画 区域外	※用途地域 無指定	
※現況 更地	※建ぺい率 70%	
	※容積率 200%	
		地 勢
		交 通 沓掛駅入口 徒歩4分 320m
大久保	小学校	清武 中学校
実測図なし		
宅建免許 知事(9) 3134号 建設大臣( ) 号	REC外広告 可・不可・連絡要	登録日 H29.12.3
取引態様 一般 報 酬 分かれ 担当者	インターネット登録 可・不可	物件No.

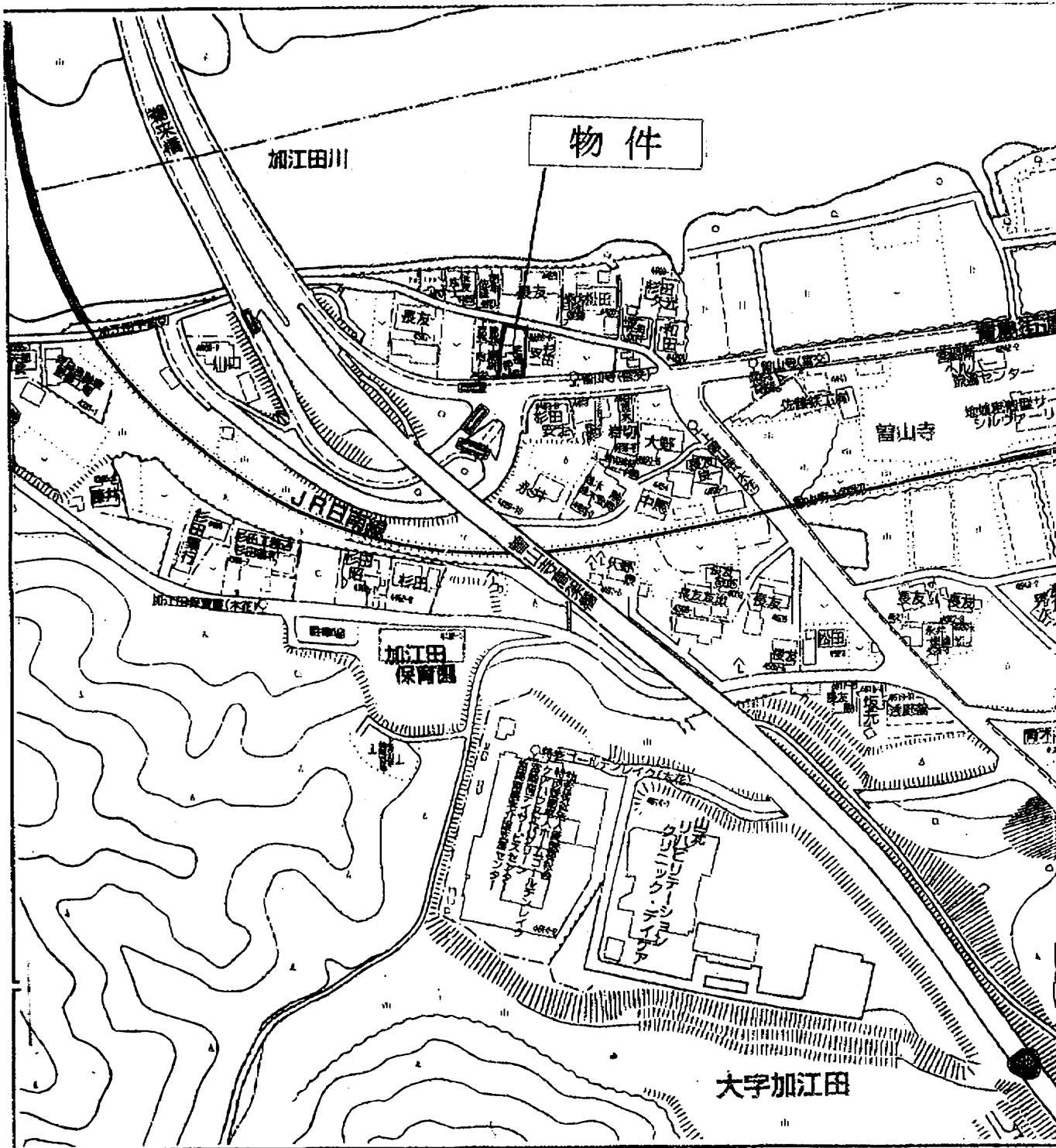
お問い合わせは



**三和ホーム宮崎株式会社** ☎ 0985-24-9886

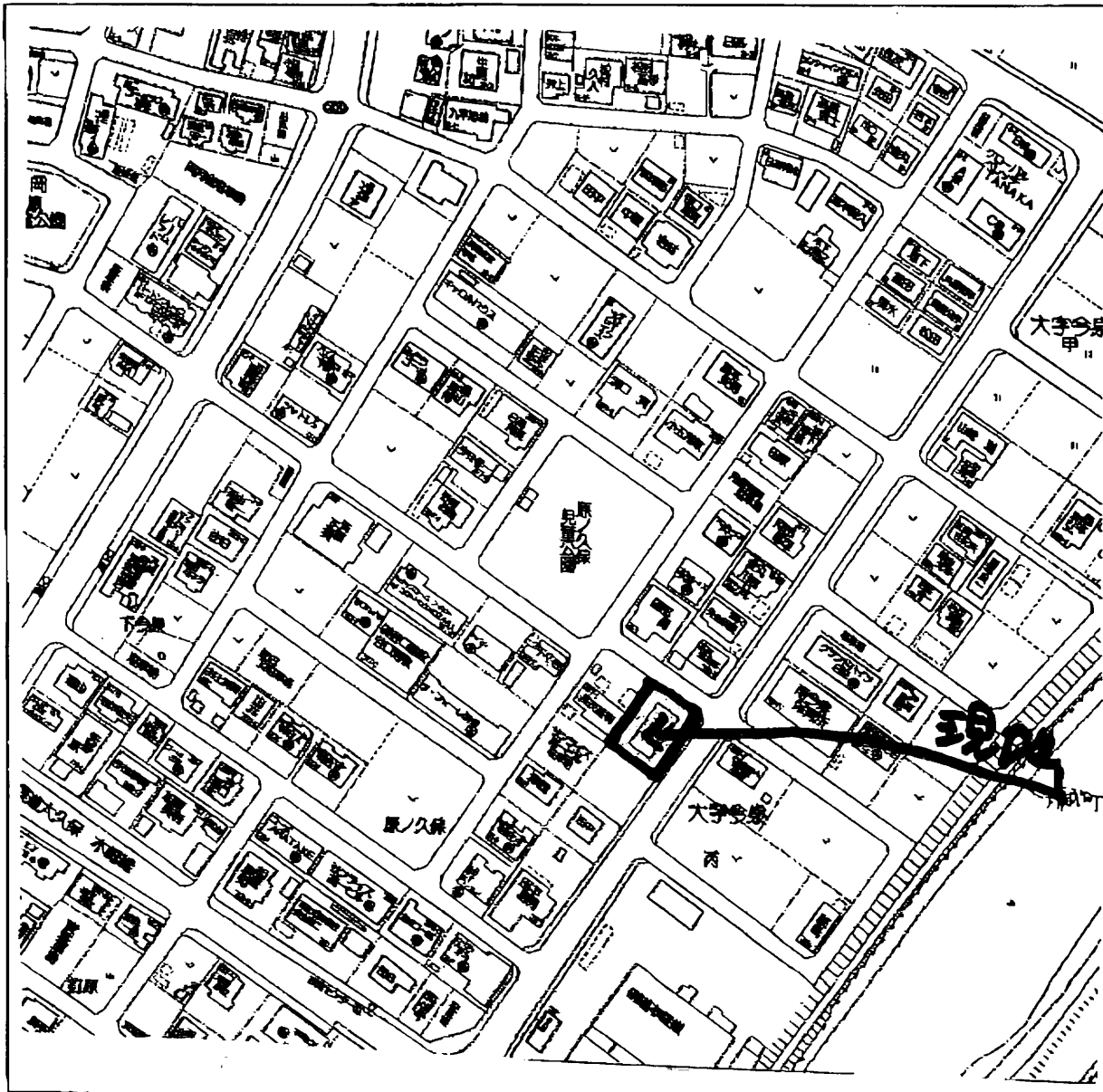
〒880-0841 宮崎市吉村町700-2  
URL <http://www.3wa-home.jp>

(社)宮崎県宅地建物取引業協会会員、(社)全国宅地建物取引業協会会員、九州不動産公正取引協議会加盟事業者、宅建業許可:宮崎県知事(9)第3134号  
建設業許可:宮崎県知事(政-22)9482号 有限法人 住宅保証機構登録10006886-000号 2級建築士事務所登録 宮崎県知事0454号



物件	中古住宅		
所在地	宮崎市大字加江田字岩山4423番3		
価格	550万円		
土地	290.22㎡(87.79坪)		
建物	101.19㎡ (30.58坪)		
構造	木造セメント瓦葺2階建		
築年数	不詳		
用途地域	市街化調整区域		
建ぺい率	70%	容積率	200%
土地権利	所有権	駐車場	有
上水道	公営	下水道	公営
ガス	プロパンガス	法令制限	
接道状況	北側幅員4m	現況	空き家
小学校区	木花小	中学校区	木花中
既存権有 昭和11年2月21日 宅地			

宮崎市大字島之内7338-70  
**ほんぷハウジング**  
 宮崎県知事免許(3)4440号  
 TEL 0985-39-6114 090-3192-5609



種目	中古住宅	価格	<del>2,980</del> 万円
			<b>2780万円</b>
所在地	宮崎市清武町岡1丁目23番12		
交通	岡バス停 徒歩5分		
土地	534.52㎡	土地権利	所有権
	161.69坪	地目	宅地
建物	188.39㎡	用途地域	1種低層
	56.98坪	建ぺい率	40%
内訳	木造瓦葺平家建	容積率	60%
		接道	東12×北6m
		都市計画	
		法令上の制限	
		国土法	
		平成28年本下水工事	
		平成28年内装リフォーム済み	
築年	平成7年	現在状況	空
		引渡	相談

商号

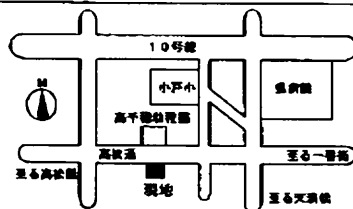
**セントラル住宅有限公司**

代表取締役 村社昭二

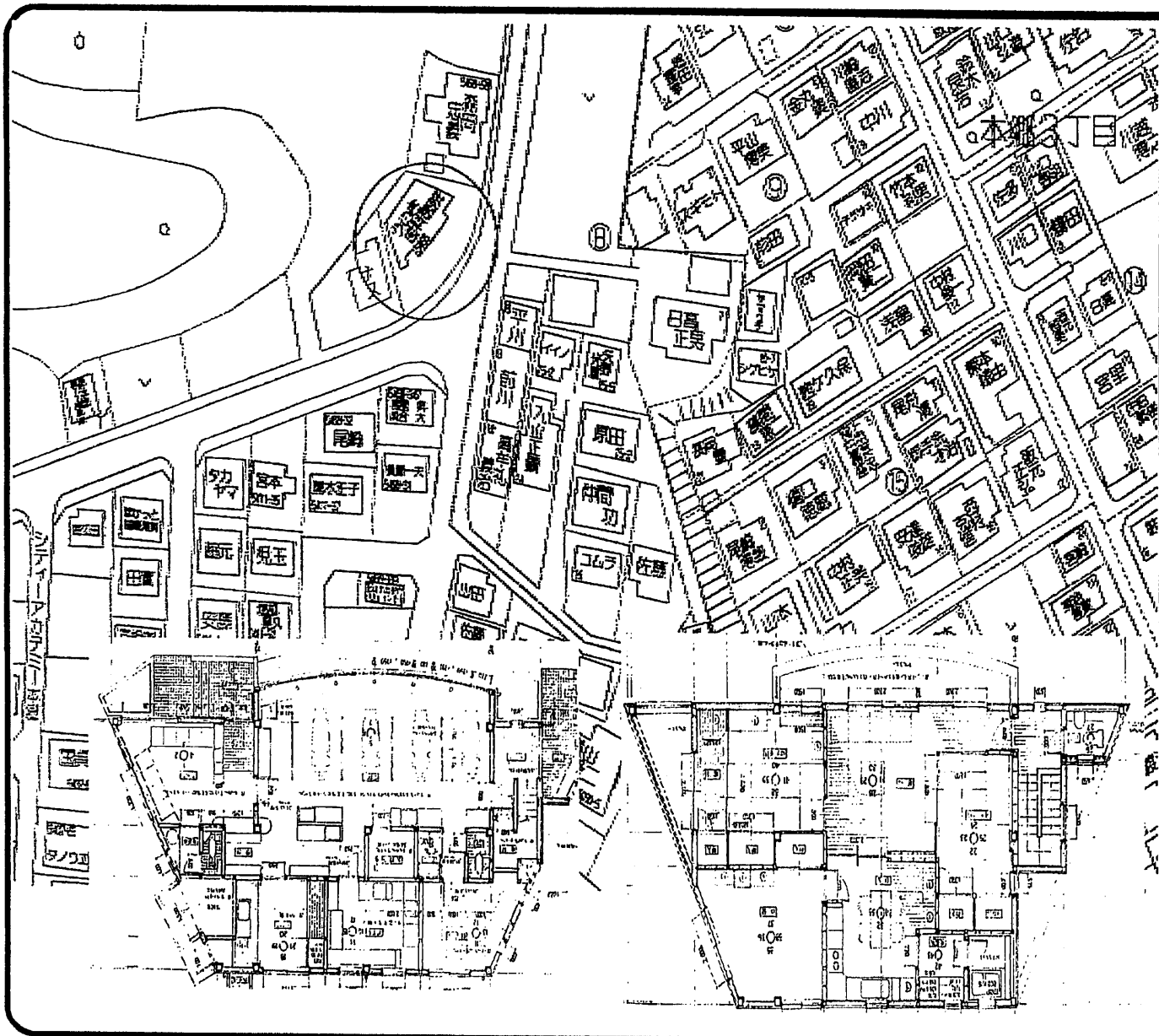
宮崎市南高松町6番23号

TEL 64-9855

FAX 31-5050



宅建免許	(7)3460	REC外広告	可	登録日
所属団体名	全宅連	会員NO.		物件NO.
取引態様	<del>分譲</del>	<b>売主・正規</b>		
報酬	<del>分譲料</del>			
担当者	村社			



物件種目	診療所、居宅		
最寄駅			
間取りタイプ	4DK		
価格	2,880万円		
物件所在地	宮崎市本郷南方5468番286他 (地番)		
交通	徒歩		
土地面積	実測 139.92 坪	ほかに私道面積	無 m <sup>2</sup>
建物	構造・規模	鉄骨造陸屋根	2階建
	面積	延べ 239.98 m <sup>2</sup>	72.59 坪
間取内訳			
土地権利	所有権	地目	宅地
都市計画	市街化調整区域	用途地域	無指定
建ぺい率	70%	容積率	200%
他の制			
築年月	昭和 63 年 5 月	駐車場	約8台可
現況	所有者居住中	引渡日	相談
接道状況	東南側 公道	約10 m	m
設備	電気	上水道	下水道
	側溝	プロパンガス	
備考	1階115.20m <sup>2</sup> (診療所、歯科医院) 2階115.48m <sup>2</sup> (居宅部分)		
	調整区域制限あり		
会員番号	物件番号		

宮崎県知事免許 (2) 第 4603 号

〒880-0951 宮崎市大塚町樋ノ口1924番地1-103

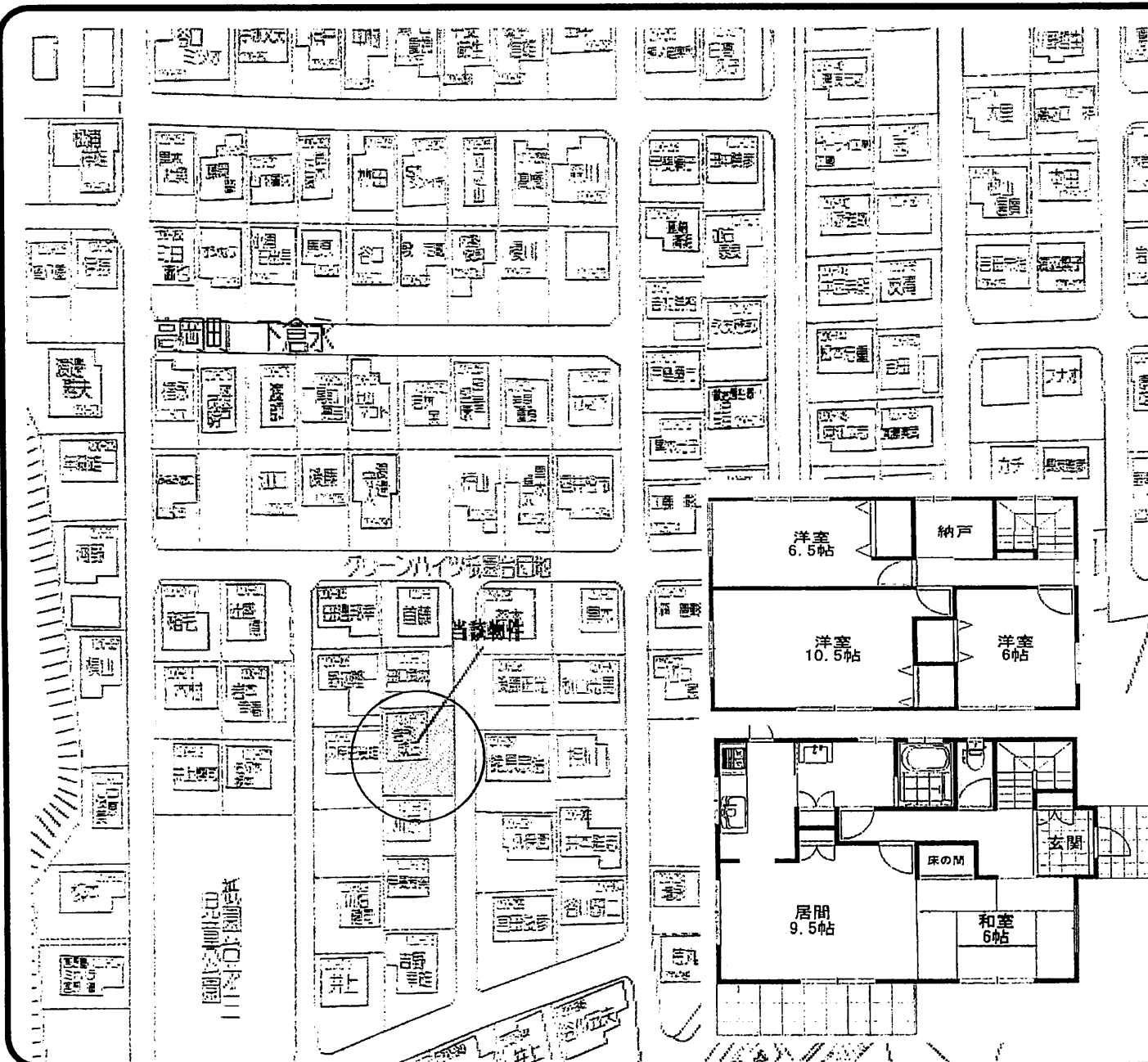
■取引態様 ■手数料 ■情報公開日  
専属専任 分かれ

**F** フクイ不動産

TEL 0985-63-0711  
FAX 0985-63-0858

物件番号





物件種目	売中古戸建住宅		
最寄駅	道下げしま下		
間取りタイプ	4LDK		
価格	1,380万円 <del>1,580</del> 万円		
物件所在地	宮崎市高岡町下倉永字祇園1200番13 (地番)		
交通	徒歩		
土地面積	公簿 75.46 坪	ほかに私道面積	無 m <sup>2</sup>
建物	構造・規模	木造セメント瓦葺 2階建	
	面積	延べ 105.16 m <sup>2</sup>	31.81 坪
	間取内訳	LDK11.5帖、和室6帖、洋室6.5帖、洋室10.5帖、洋室6帖	
土地権利	所有権	地目	宅地
都市計画	市街化区域	用途地域	第一種住居
建ぺい率	60%	容積率	200%
他の制			
築年月	平成 2 年 5 月	駐車場	有
現況	空家	引渡日	相談
接道状況	北側 公道	約 6 m	m
設備	電気	上水道	下水道
備考			
会員番号			物件番号

宮崎県知事免許 (2) 第 4603 号

**F** フクイ不動産

〒880-0951 宮崎市大塚町樋ノ口1924番地1

TEL 0985-63-0711

FAX 0985-63-0858

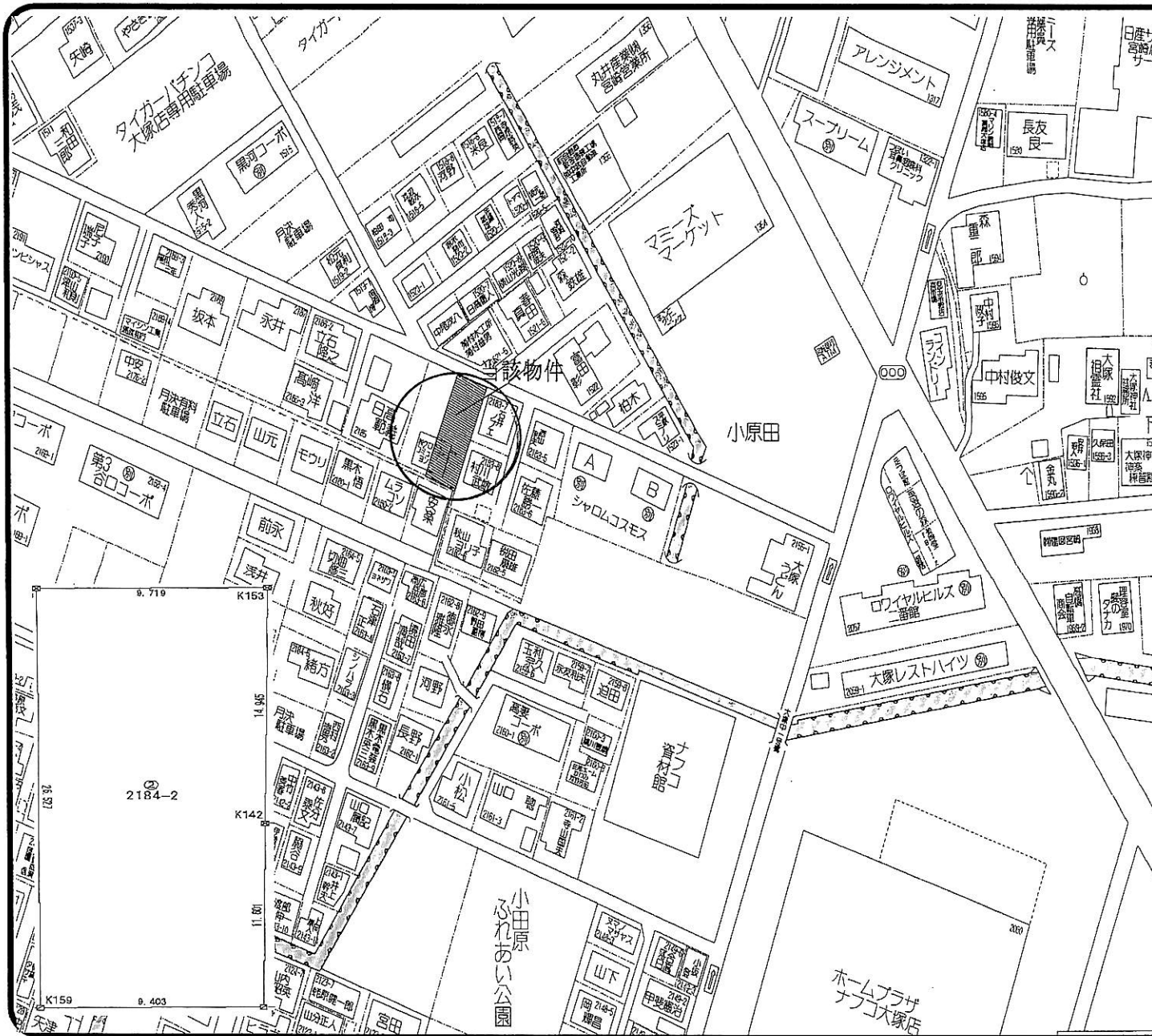
■取引態様 ■手数料 ■情報公開日  
媒介 分かれ

物件番号 \_\_\_\_\_

物件所在

\_\_\_\_\_





物件種目	<b>売 地</b>		
用途	<b>住宅用地</b>		
最寄駅			
土地面積	実測 76.75 坪	ほかに私道面積	無 m <sup>2</sup>
価格	1,765 万円	3.3m <sup>2</sup> 単価	23 万円
物件所在地	宮崎市大塚町小原田2184-2 (地番)		
交通	西の原バス停		徒歩 4分
土地権利	所有権	地目	宅地
都市計画	市街化区域	用途地域	第一種低層
建ぺい率	50%	容積率	80%
他の法令上の制限		地勢	平坦
現況	更地	環境	住宅街
引渡条件	現況渡し	引渡日	相談
設 備	電気	上下水道	プロパンガス
接道状況(角地・間口)	北側 公道	4 m	m 接面
備 考	相談可		
会員番号			物件番号

宮崎県知事免許 (2) 第 4603 号

880-0951 宮崎市大塚町樋ノ口1924番地1-103

■取引態様 媒介 ■手数料 分かれ ■情報公開日

**F** フクイ不動産

TEL 0985-63-0711

FAX 0985-63-0858

物件番号

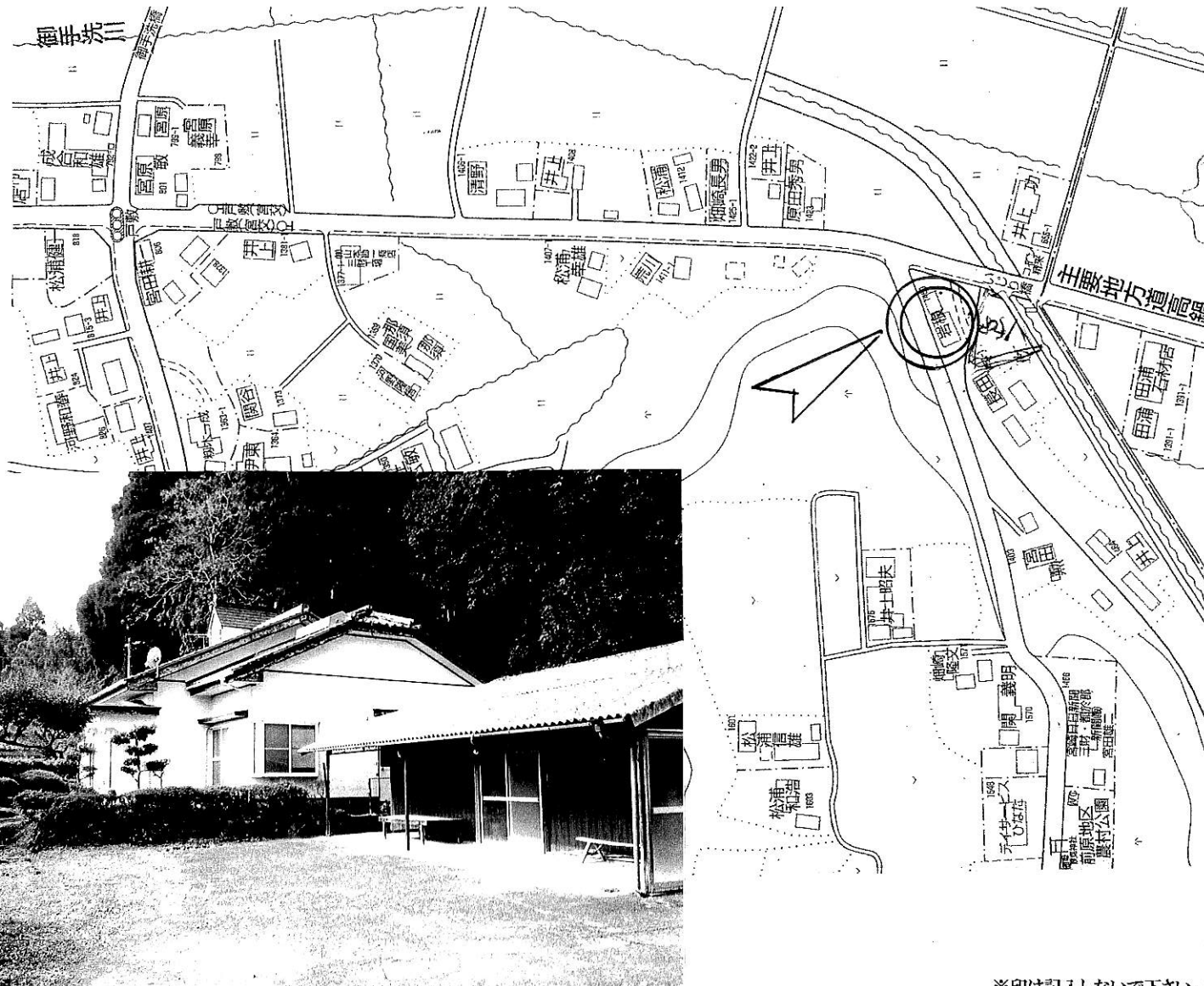
物件所在



外 市 買 売

(売買物件登録用紙)

物件種別	土地	新築 中古 住宅	新築 中古 マンション			その他
所在地	西都市大字下三財1428-1					
価格	¥ 7,500,000 (坪当単価 円)		価格有効期間 月 日まで			
土地	745.78㎡ 225.59坪	接道状況 私道負担他	東面 西面・道幅 10 m 南面 北面 間口 40 m			
建物	103.11㎡ 31.19坪	平家建 間取	4K+広縁			
交通	最寄駅 最寄バス	佐土原 戸敷	校区	三財小学校・三財中学校		
取引	<input type="radio"/> 売 <input type="radio"/> 買	<input type="radio"/> 交 <input type="radio"/> 換	<input type="radio"/> 賃 <input type="radio"/> 貸	<input type="radio"/> 地 <input type="radio"/> 目	<input type="radio"/> 宅 <input type="radio"/> 地	<input type="radio"/> 田 <input type="radio"/> 畑 <input type="radio"/> 山林 <input type="radio"/> 雑 <input type="radio"/> 種 <input type="radio"/> 地
都市計画	<input type="radio"/> 市 <input type="radio"/> 街 <input type="radio"/> 化	<input type="radio"/> 調 <input type="radio"/> 整	<input type="radio"/> 都 <input type="radio"/> 計 <input type="radio"/> 外	<input type="radio"/> 現 <input type="radio"/> 況	<input type="radio"/> 空 <input type="radio"/> 家	<input type="radio"/> 賃 <input type="radio"/> 中 <input type="radio"/> 貸 <input type="radio"/> 中 <input type="radio"/> 更 <input type="radio"/> 地 <input type="radio"/> 其 <input type="radio"/> 他 <input type="radio"/> 高 <input type="radio"/> 空 <input type="radio"/> 防 <input type="radio"/> 火 <input type="radio"/> 防 <input type="radio"/> 火 <input type="radio"/> 準 <input type="radio"/> 防 <input type="radio"/> 火
用途地域	無指定				築年数	29年
建ぺい率	<input type="radio"/> 30 <input type="radio"/> %	<input type="radio"/> 40 <input type="radio"/> %	<input type="radio"/> 50 <input type="radio"/> %	<input type="radio"/> 60 <input type="radio"/> %	<input type="radio"/> 70 <input type="radio"/> %	<input type="radio"/> 80 <input type="radio"/> %
容積率	<input type="radio"/> 60 <input type="radio"/> %	<input type="radio"/> 80 <input type="radio"/> %	<input type="radio"/> 100 <input type="radio"/> %	<input type="radio"/> 150 <input type="radio"/> %	<input type="radio"/> 200 <input type="radio"/> %	<input type="radio"/> 300 <input type="radio"/> %
設備	<input type="radio"/> 電 <input type="radio"/> 気	<input type="radio"/> 上 <input type="radio"/> 水 <input type="radio"/> 道	<input type="radio"/> 下 <input type="radio"/> 水 <input type="radio"/> 道	<input type="radio"/> 都 <input type="radio"/> ガ <input type="radio"/> ス	<input type="radio"/> P <input type="radio"/> ガ <input type="radio"/> ス	<input type="radio"/> 水 <input type="radio"/> 洗 <input type="radio"/> 取
制限他	<input type="radio"/> 三 <input type="radio"/> 条	<input type="radio"/> 五 <input type="radio"/> 条	<input type="radio"/> 国 <input type="radio"/> 土 <input type="radio"/> 法	<input type="radio"/> 開 <input type="radio"/> 発 <input type="radio"/> 行 <input type="radio"/> 為	<input type="radio"/> 区 <input type="radio"/> 画 <input type="radio"/> 整 <input type="radio"/> 理	<input type="radio"/> 都 <input type="radio"/> 計 <input type="radio"/> 路 <input type="radio"/> 線



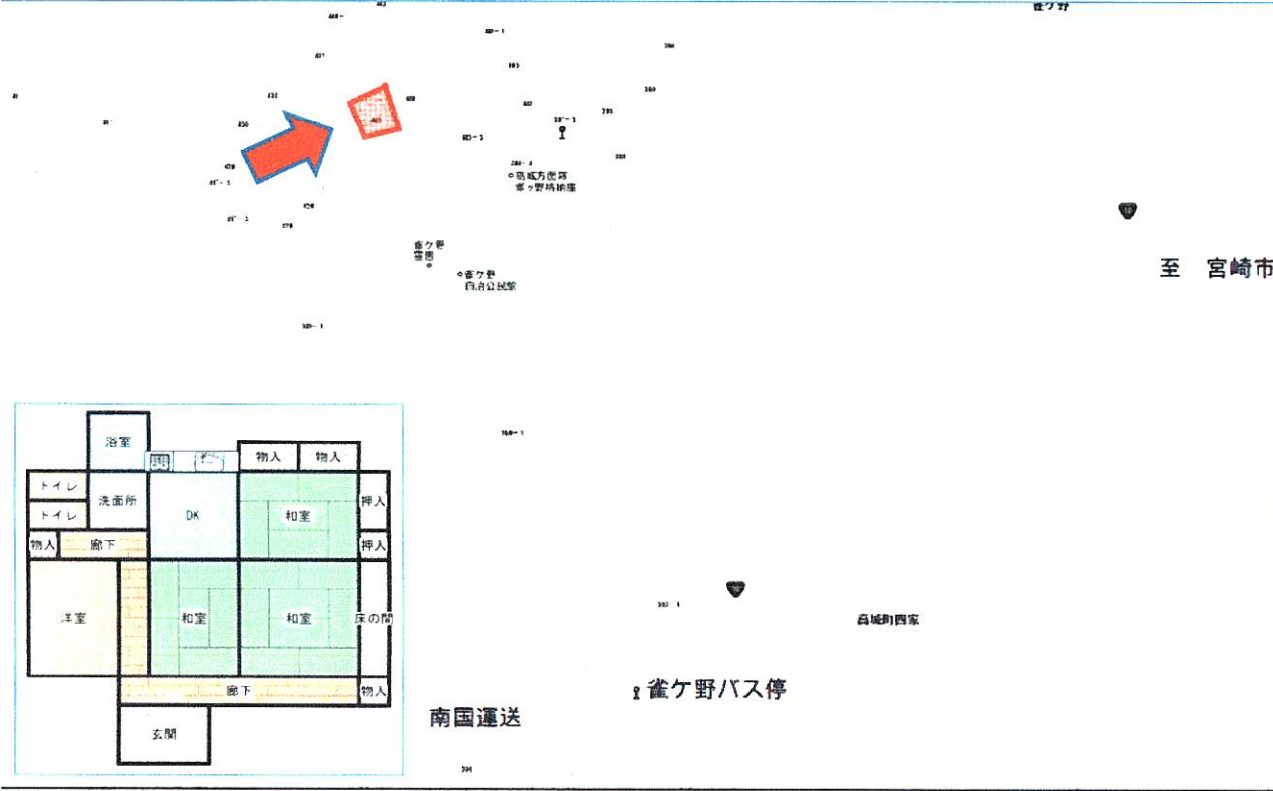
※印は記入しないで下さい。

(社)宮崎県宅地建物取引業協会県央支店 ☎(0985)29-2623・FAX 31-0155

登 録 者	事務所所在地	宮崎市佐土原町下田島12219-133 サンプレッジ宮本101	手数料	分かれ
	商号	合同会社プロニティ		
	代表者	代表社員 江藤 剛	取引態	仲介・代理・売主
	TEL	0985-73-3462		
免許番号	建設大臣 ( ) 号 宮崎県知事 (3)4479号	委任式	専属専任・専任媒介・一般媒介	

(売買物件登録用紙)

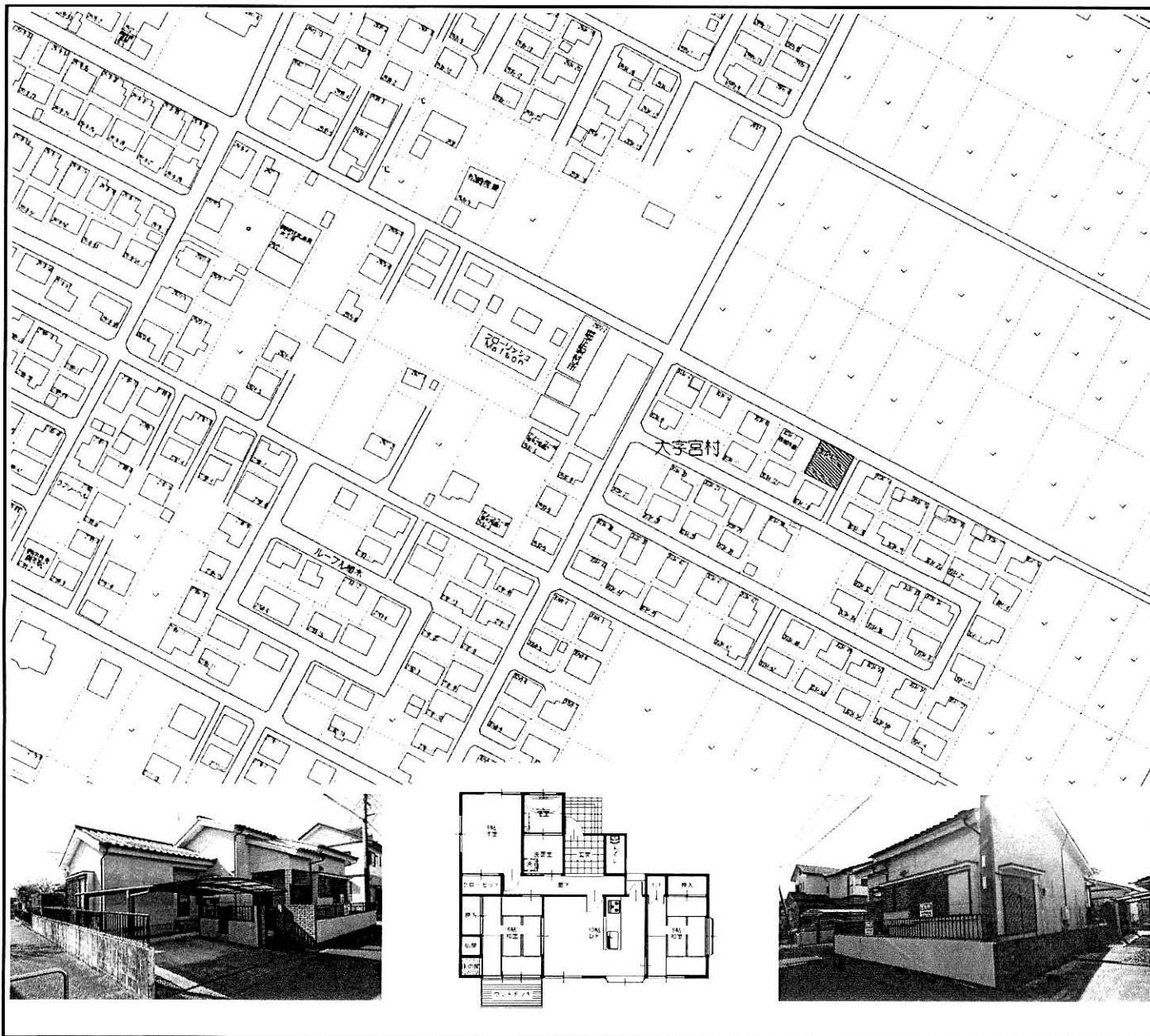
登録日	年	月	日	※	登録番号	No.	※	発行日	年	月	日
ゼンリン	年度版	部	P	/							



※印は記入しないで下さい。

(社)宮崎県宅地建物取引業協会県央支店		☎(0985)29-2623・FAX 31-0155	
登 録 者	事務所所在地	宮崎市大塚町宮田2845-2	
	商号	(株)ひむか不動産	
	TEL	0985-67-5411	
	担当者直通	担当者直通 090-9072-1008	
免許番号	建設大臣 ( ) 号	手 数 料	分 割 介
	宮崎県知事 1 4823号	取 引 態	仲 介
		委 任 式	媒 介

物件種別	土地	新築 中古 住宅	新築 中古 マンション	その他
所在地	都城市高城町四家雀ヶ野434番2			
価格	600万円 (坪当単価 42000円)		価格有効期間 月 日まで	
土地	466㎡ 140坪	接道状況 私道負担他	東側 m m	
建物	105.33㎡ 31.8坪	木造平屋建 間 取	4DK	
交通	最寄駅 最寄バス	雀ヶ野バス停	校 区	
取引	○ 売 買	○ 交 換	○ 賃 貸 借	○ 地 目 宅 地 田 畑 山林 雑 種 地
都市計画	○ 市 街 化	○ 調 整	○ 都 計 外	○ 現 況 空 家 賃 貸 中 更 地 其 他 高 空 防 火 防 火 準 防 火
用途地域	無し ※都市計画区域外			築 年 数 年
建 ペ イ 率	30% 40% 50% 60% 70% 80%	構 造 木 造 ブ ロ ック 鉄 骨 鉄 筋	環 境 ○ 住 宅 地 商 住 地 商 業 地 其 他	
容 積 率	60% 80% 100% 150% 200% 300%			
備 考	☆雀ヶ野バス停まで徒歩5分			



種 類	一戸建て	No.20004955	
所 在 地	北諸県郡三股町宮村3034-8		
価 格	700万円		
交 通	南植木バス停まで徒歩11分		
土 地 面 積	221.46㎡(66.99坪)		
延 床 面 積	82.99㎡(25.10坪)		
間 取 り	3DK	現 況	空家
地 目	宅地	土 地 権 利	所有権
用 途 地 域	指定の無い区域		
建 ぺ い 率	70%	容 積 率	200%
接 道 状 況	北側 幅員6m		
構 造	木造瓦葺1階建		
築 年 数	平成 7年 6月(23年)		
学 校 区	三股西 小学校	三股 中学校	
付 属 建 物			
駐 車 場	2台可		
引 渡 し 条 件			
備 考			
特 記 事 項	閑静な田園地帯の住宅街です。		
担 当 者 コ メ ン ト	家主様は8月に施設入所したため売却に至りました。		
私 道 負 担 面 積		広 告 有 効 期 限	年 月 日
取 引 態 様	一般媒介	情 報 登 録 日	2017/11/26
担 当 者	木下 宗則	担 当 者 携 帯	080-3994-0739



宮崎県宅地建物取引業協会会員 宮崎県知事(12)第1898号

## 睦屋商事株式会社

宮崎市高千穂通2丁目1番2号

TEL:0985-60-3151 FAX:0985-20-1176

メールアドレス: m-ca@mutuya.co.jp