

宮崎宅建組合 物件情報

第382号

平成30年8月27日締切

平成30年8月29日発行

協同組合よりのお知らせ

当組合ホームページでの物件データ閲覧については、引き続き来年3月までご利用いただけます。

☆インターネットにて売買及び賃貸物件の掲載と閲覧が無料にてご利用いただけます。

組合員の皆様は、送付済みのユーザ名とパスワードで御利用いただけます。
無料にて物件の掲載と閲覧が24時間365日ご利用頂ける無償サービスです。
当組合ホームページの会員限定ページより、ご利用可能です。
ご不明点等ございました際は、組合事務局までお問合せ下さい。

☆組合ホームページURLアドレス <https://mt-kumiai.com>

登録締切日	毎月15日	売買物件登録料	500円/件
発行日(原則)	毎月20日	賃貸物件登録料	300円/件

宮崎宅地建物取引業協同組合
宮崎市潮見町20番地1宮崎県不動産会館1F
TEL 0985-25-2501 FAX 0985-31-0155
電子メールアドレス info@mt-kumiai.com

壳 買 北 部

外壁塗装・屋上防水塗装・室内改装済み！



物件種目	売事務所・倉庫		J-4③	
物件名	サンシャイン事務所			
価格	6,000万円			
間取り	事務所・倉庫			
所在地	宮崎市 高洲町 139番地7			
小学校	潮見小学校	宮崎中学校		
土地	面積	707.35㎡ (213.97坪)		
	私道持分			
建物	地目	宅地		
	床面積	377.12㎡ (114.07坪)		
都市計画	構造	鉄筋コンクリート造陸屋根2階建		
	都市区域	市街化区域		
	用途地域	準工業地域		
	建ぺい率	60%	容積率	200%
その他設備	現況	空室	駐車場	10台
	接面道路	西側:5m・南側:4m		
	交通	中西町 バス停 徒歩 8分		
備考	給排水	公共	ガス	プロパン
	○昭和52年11月新築(平成18年10月増築)			
●土地固定資産税評価額:23,123,979円				
●建物固定資産税評価額:18,951,877円				
※固定資産税・都市計画税:約553,000円				

賃貸・売買 **ピタットハウス**

宮崎店 (有) シーエス不動産コンサルタンツ

〒880-0032 宮崎市霧島2丁目205番地
宅建業免許: 宮崎県知事(4)第4222号

電話 **(0985) 20-5511**

[ホームページ] <http://www.csfc.co.jp>

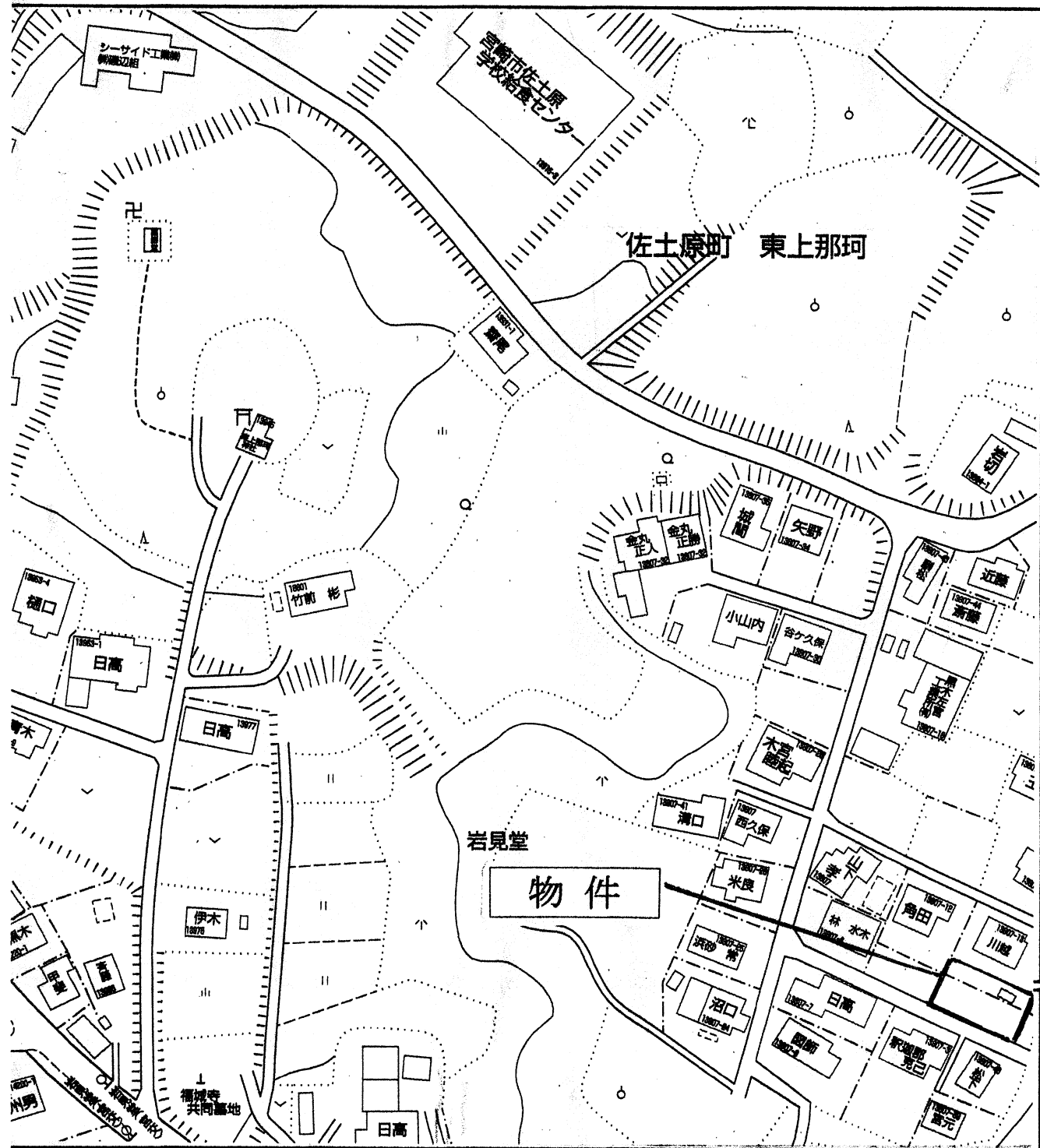
全国宅地建物取引業保証協会会員 九州不動産公正取引協議会会員

宮崎の住宅情報はこちらで↓

ピタットハウス宮崎店

検索

登録日: 平成30年7月21日



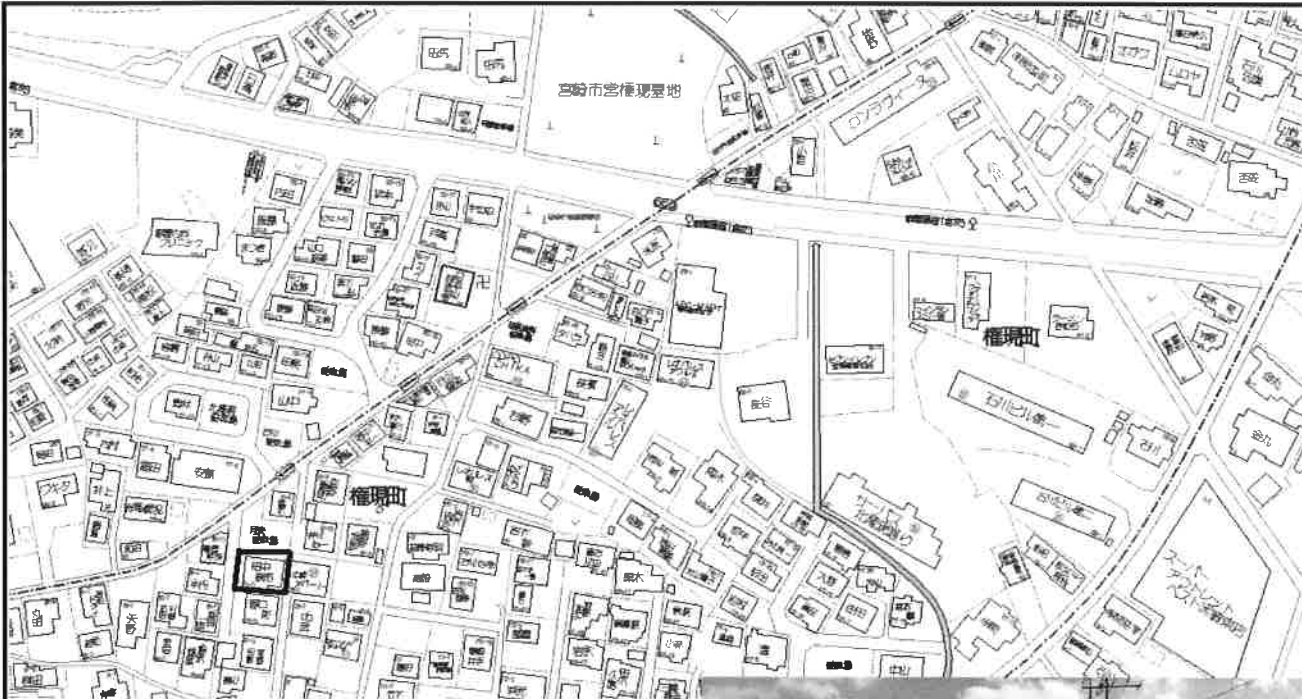
物件	土地		
所在地	宮崎市佐土原町東上那珂字福城寺13807番10		
価格	418万円(坪当り5万円)		
土地	276.69㎡ (83.70坪)		
建物	X		
構造	X		
築年数	X		
用途地域	市街化調整区域(既済の開発団地)		
建ぺい率	70%	容積率	200%
土地権利	所有権	駐車場	有
上水道	公営	下水道	
ガス	プロパンガス	法令制限	
接道状況	南側幅員4m	現況	
小学校区	那珂小	中学校区	佐土原中
南道路・日当たり良好 建築可			

宮崎市大字島之内7338-70
ほんぷハウジング
 宮崎県知事免許(3)4440号
 TEL 0985-39-6114 090-3192-5609



物件	中古住宅		
所在地	宮崎市東大宮1丁目1923番7(2番8号)		
価格	1550万円		
土地	227.90㎡ (68.93坪)		
建物	87.55㎡ (26.48坪)		
構造	木造セメント瓦葺平屋建		
築年数	昭和61年2月新築(築後32年)		
用途地域	第1種住居地域		
建ぺい率	60%	容積率	200%
土地権利	所有権	駐車場	有
上水道	公営	下水道	公営
ガス	都市ガス	法令制限	
接道状況	北側幅員5m	現況	
小学校区	東大宮小	中学校区	東大宮中
西側市公園			

宮崎市大字島之内7338-70
ほんぷハウジング
 宮崎県知事免許(3)4440号
 TEL 0985-39-6114 090-3192-5609



土地

※価格
1480万円

※公簿面積				接道	私道
土地	238.5	m ²	72.14坪	西道路	4m
建物	82.77	m ²	25.03坪	持分あり	
未登記増築分	18.61	m ²	計30.66坪		

住所 宮崎市権現町90番12

※土地権利 所有権 ※地目 宅地

※都市計画 市街化区域 ※用途地域 第二種中高層住居専用地域

※現況 空室 ※建ぺい率 60%
※容積率 200%

構造 木造セメント葺平屋建 地勢 平坦

築年数 昭和46年3月 交通 権現町 徒歩1分

校 区 江平 小学校 宮崎東 中学校

上物あり、解体更地渡し

宅建免許 知事(9)3134号 建設大臣()号	REC外広告 可・不可・ 連絡要	登録日 H29.11.6
取引態様 手数料 担当者	インターネット登録 可・ 不可 齊藤	物件No.

お問い合わせは



三和ホーム宮崎株式会社

☎ 0985-24-9886

〒880-0841 宮崎市吉村町700-2
URL <http://www.3wa-home.jp>

(社)宮崎県宅地建物取引業保証協会会員、(社)全国宅地建物取引業保証協会会員、九州不動産公正取引協議会加盟事業者、宅建築許可:宮崎県知事(9)第3134号
建設業許可:宮崎県知事(般-22)9432号 財団法人 住宅保証機構登録10006826-000号 2級建築士事務所登録 宮崎県知事0454号

すまいるの思考集団



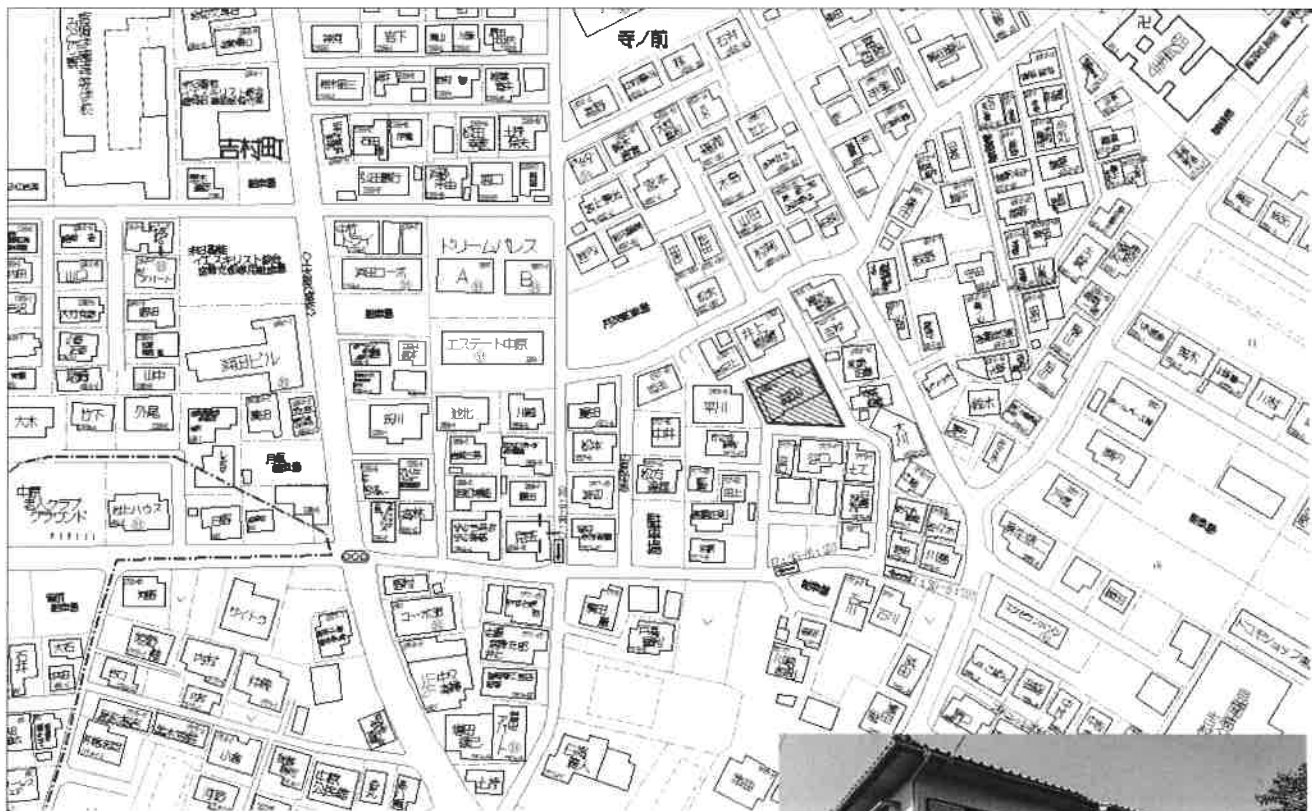
土地		※価格 1480万円	
		※公簿面積 土地 189.9 m ² 57.44坪	
		接道 西道路 6m	
住所		宮崎市東大宮3丁目12-3	
※土地権利 所有権		※地目 宅地	
※都市計画 市街化区域		※用途地域 第一種低層住居専用地域	
※現況 空室		※建ぺい率 60%	
		※容積率 100%	
構造 CB木造セメント葺平屋建		地勢 平坦	
築年数 昭和48年12月		交通 雁ヶ音団地 徒歩3分	
校区	東大宮 小学校		東大宮 中学校
※上物あり 解体更地渡し			
宅建免許 知事(9)3134号 建設大臣()号		REC外広告 可・不可・ 連絡要	登録日 H30.8.10
取引態様 専任		インターネット登録	物件No.
手数料 分かれ		可・ 不可	
担当者 齊藤			

お問い合わせは

三和ホーム宮崎株式会社

☎ 0985-24-9886
〒880-0841 宮崎市吉村町700-2
URL: <http://www.3wa-home.jp>

(社)宮崎県宅地建物取引業保証協会会員、(社)全国宅地建物取引業保証協会会員、九州不動産公正取引協議会加盟事業者、宅建業許可、宮崎県知事(9)第3134号建設業許可、宮崎県知事(般-22)9482号 財団法人 住宅保証機構登録10006886-000号 2級建築士事務所登録 宮崎県知事0454号



中古住宅		※価格 2350万円	
※公簿面積			接道
土地	330.69 m ²	100.03坪	東道路 4m
建物	139.28 m ²	42.13坪	
住所 宮崎市吉村町中原甲2730番5			
※土地権利 所有権		※地目 宅地	
※都市計画		※用途地域 第一種低層住居専用地域	
※現況 居住中		※建ぺい率 60%	
		※容積率 100%	
構造 木造セメント瓦葺2階建		地 勢 平坦	
築年数 昭和63年9月3日新築		交 通 大町バス停 徒歩4分	
校 区	港 小学校	標	中学校
宅建免許 知事(9)3134号 建設大臣()号		REC外広告 可 (不可) 連絡要	登録日 H30.7.19
取引態様 一般 報酬 分かれ 担当者 齊藤		インターネット登録 可 (不可)	物件No.

お問い合わせは



住まいの思考集団

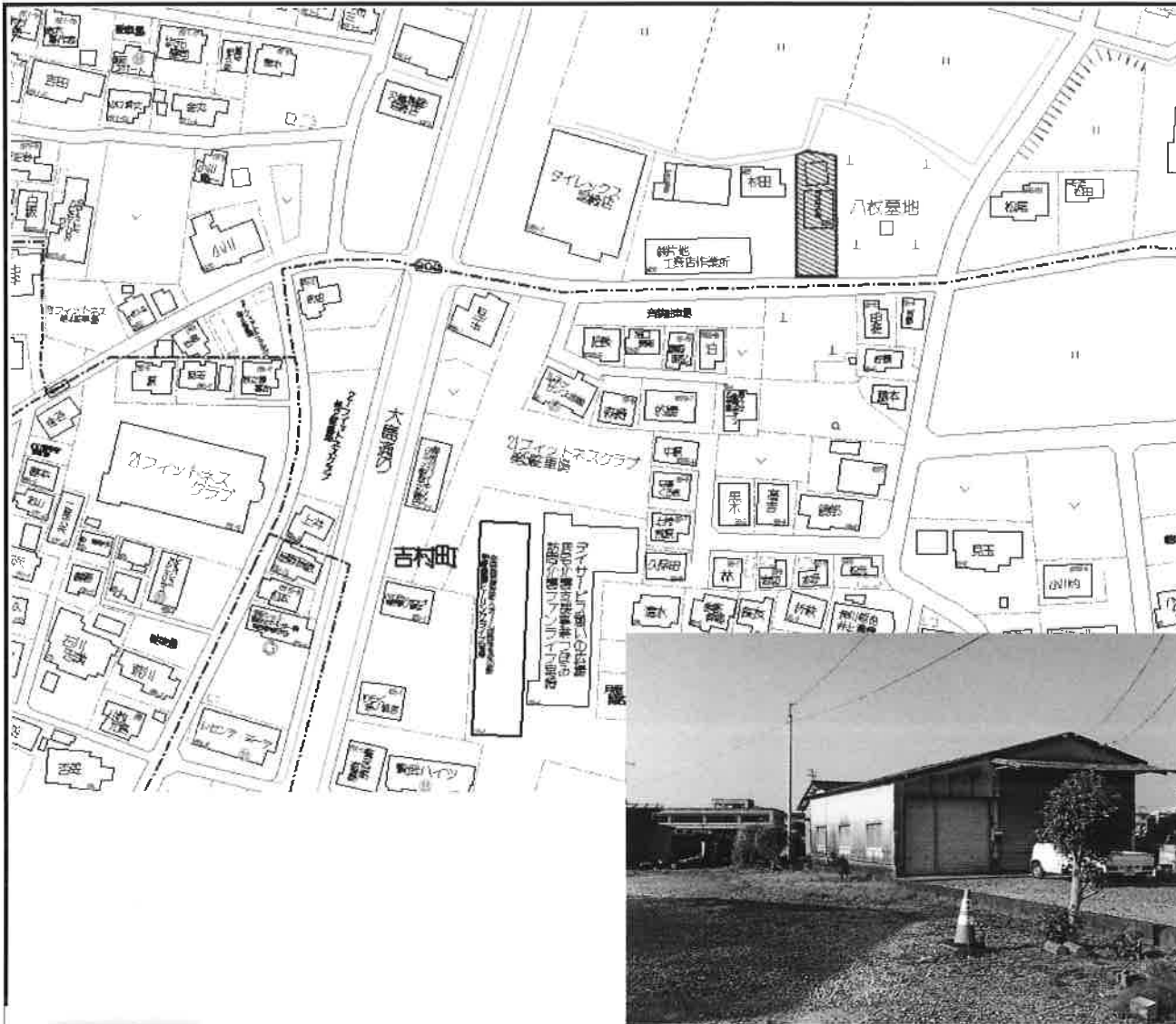
三和ホーム宮崎株式会社

☎ 0985-24-9886

〒880-0841 宮崎市吉村町700-2

URL <http://www.3wa-home.jp>

(社)宮崎県宅地建物取引業保証協会会員、(社)全国宅地建物取引業保証協会会員、九州不動産公正取引協議会加盟事業者、宅建業許可:宮崎県知事(9)第3134号
建設業許可:宮崎県知事(特-22)第482号 財団法人住宅保証機構登録10006886-000号 2級建築士事務所登録 宮崎県知事6454号



中古倉庫		※価格	
		950万円	
※公簿面積			接道
土地	257 m ²	77.74	南道路 4m
建物	33.52 m ²	10.13坪	
倉庫	38.55 m ²	11.66坪	
住所 宮崎市大島町八杖1399番地			
※土地権利 所有権		※地目 宅地	
※都市計画 調整区域		※用途地域	
※現況 賃貸中		※建ぺい率	70%
		※容積率	200%
構造 鉄骨造スレート葺平屋建		地 勢 平坦	
築年数 昭和50年11月10日新築		交 通 原の前バス停 徒歩4分(320m)	
校 区	1799m		2171m
	東大宮 小学校		東大宮 中学校
宅建免許 知事(9)3134号 建設大臣()号		REC外広告 可 <input checked="" type="radio"/> 不可 <input type="radio"/> 連絡要	登録日 H30.4.27
取引態様 専任 報酬 分かれ 担当者 齊藤		インターネット登録 可 <input type="radio"/> 不可 <input checked="" type="radio"/>	物件No.

お問い合わせは



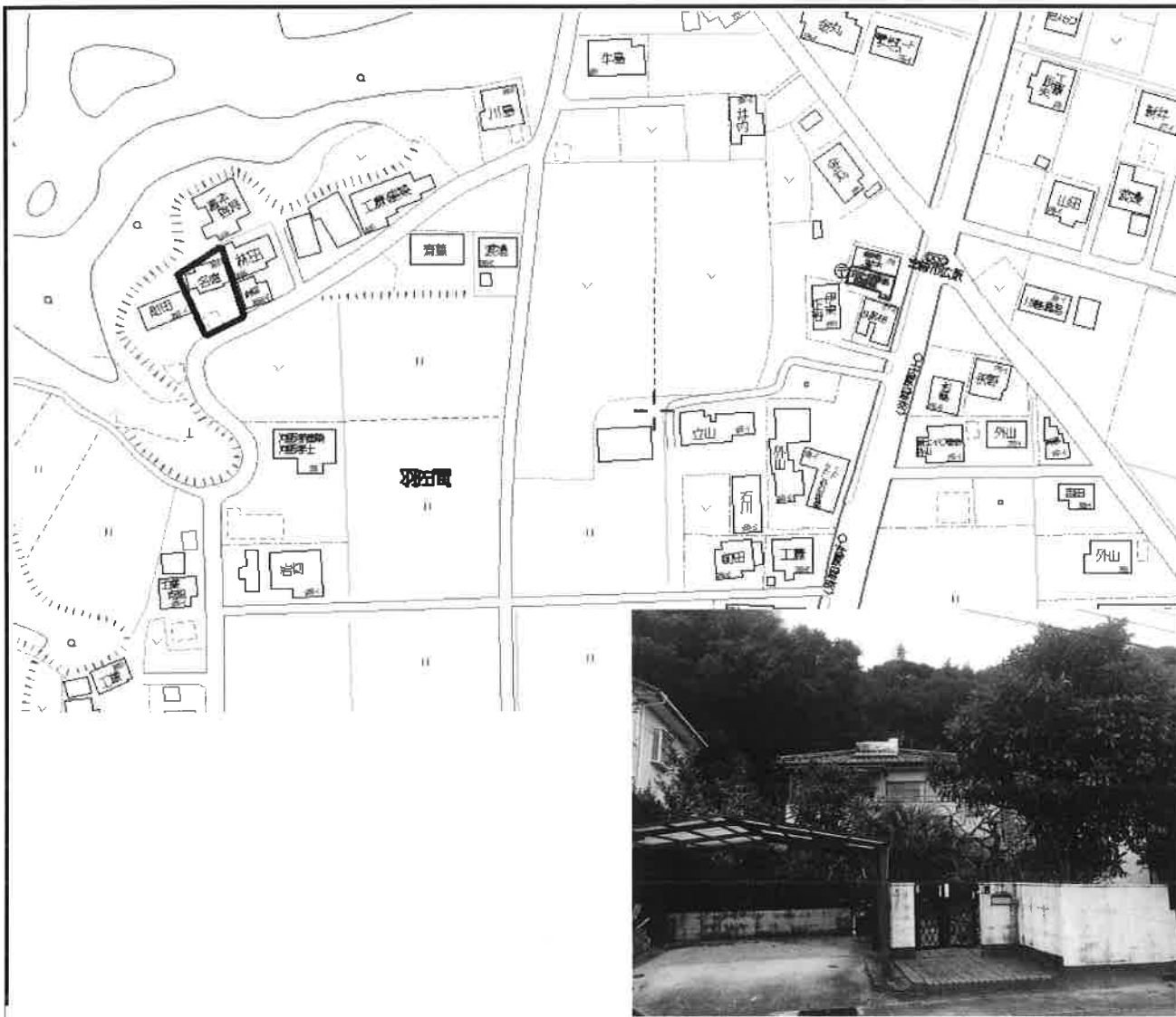
すまいの思考集団

三和ホーム宮崎株式会社

☎ 0985-24-9886

〒880-0841 宮崎市吉村町700-2
URL <http://www.3wa-home.jp>

(社)宮崎県宅地建物取引業保証協会会員、(社)全国宅地建物取引業保証協会会員、九州不動産公正取引協議会加盟事業者、宅建業許可・宮崎県知事(9)第3134号
建設業許可・宮崎県知事(股-22)9482号 財団法人 住宅保証機構登録10006886-000号 2級建築士事務所登録 宮崎県知事6454号



中古住宅		※価格	
		800万円	
※公簿面積			接道 南道路 5m
土地	282.45 m ²	85.44坪	
建物	109.68 m ²	33.17坪	
住所 宮崎市大字広原字管牟田7560番地			
※土地権利 所有権		※地目 宅地・畑	
※都市計画 市街化調整区域		※用途地域	
※現況 空室		※建ぺい率 70%	
		※容積率 200%	
構造 木造瓦葺2階建		地勢 平坦	
築年数 昭和59年8月30日新築		交通 広原バス停 徒歩4分(283m)	
校 区	1615m		1835m
	住吉 小学校		住吉 中学校
宅建免許 知事(9)3134号 建設大臣()号		REC外広告 可 <input checked="" type="radio"/> 不可 <input type="radio"/> 連絡要	登録日 H29.2.18
取引態様 一般 報酬 分かれ 担当者 齊藤		インターネット登録 可 <input type="radio"/> 不可 <input checked="" type="radio"/>	物件No.

お問い合わせは



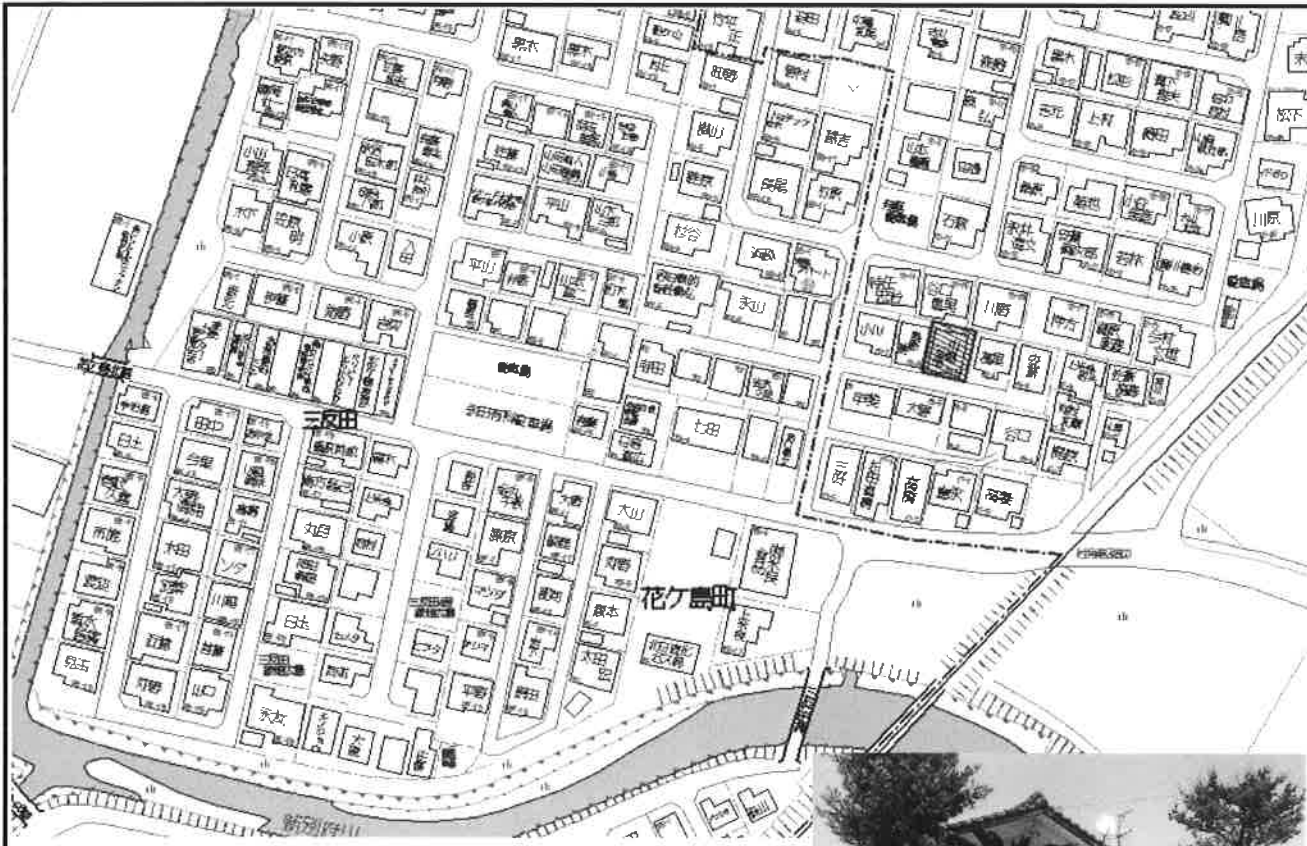
すまいの思考集団

三和ホーム宮崎株式会社

☎ 0985-24-9886

〒880-0841 宮崎市吉村町700-2
URL: <http://www.3wa-home.jp>

(社)宮崎県宅地建物取引業保証協会会員、(社)全国宅地建物取引業保証協会会員、九州不動産公正取引協議会加盟業者、宅建業許可:宮崎県知事(9)第3134号
建設業許可:宮崎県知事(般-22)9462号 財団法人 住宅保証機構登録10006826-000号 2級建築士事務所登録 宮崎県知事0454号



中古住宅

※価格
750万円

※公簿面積				接道	
土地	150.64	m ²	45.57坪	南道路	4m
建物	49.68	m ²	15.03坪		

住所 宮崎市村角町宮崎牟田19番地5、19番地1

※土地権利 所有権 ※地目 宅地

※都市計画 ※用途地域 第一種住居地域

※現況 空室 ※建ぺい率 60%
※容積率 200%

構造 木造セメント瓦葺平屋建 地勢 平坦

築年数 昭和50年2月28日新築 交通 団地入口バス停 徒歩7分(533m)

校 区	1579m	1084
	住吉南 小学校	東大宮 中学校

宅建免許 知事(9)3134号 建設大臣()号	REC外広告 可 (不可) 連絡要	登録日 H30.4.17
取引態様 一般 報酬 分かれ 担当者 齊藤	インターネット登録 可 (不可)	物件No.

お問い合わせは



すまいの思考集団

三和ホーム宮崎株式会社

☎ 0985-24-9886

〒880-0841 宮崎市吉村町700-2
URL <http://www.3wa-home.jp>

(社)宮崎県宅地建物取引業保証協会会員 (社)全国宅地建物取引業保証協会会員 九州不動産公正取引協議会加盟事業者 宅建業許可:宮崎県知事(9)第3134号
建設業許可:宮崎県知事(般-22)9432号 財団法人 住宅保証機構登録10005866-000号 2級建築士事務所登録 宮崎県知事6454号

プレミアム27 フレックス3LDK

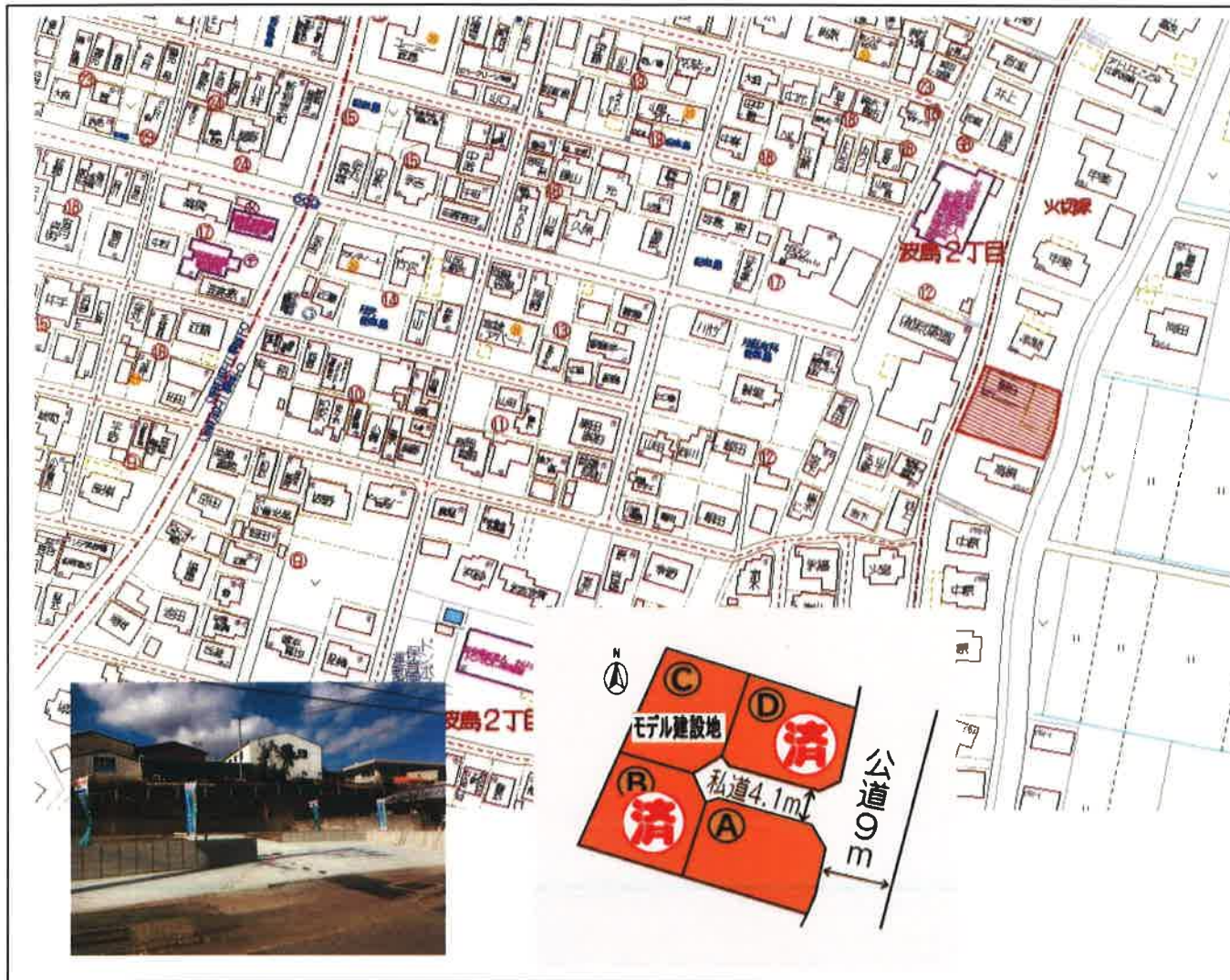


新築モデルハウス プレミアムシティ 楳北小C号地		※価格 2,160万円	
土地	136.72 ㎡	41.35 坪	道路
1 F	43.88 ㎡	13.27 坪	東道路9m
2 F	44.71 ㎡	13.52 坪	駐車場4台可
小屋裏	22.35 ㎡	6.76 坪	
※所在地 宮崎市阿波岐原町火切塚1373-10			
※土地権利 所有権		※地目 宅地	
※都市計画 市街化		※法令上の制限	
※用途地域 第1種住居地域		現況	更地
※建ぺい率 60%		※容積率 200%	
法令上の制限		地勢 平坦	
建築確認申請中 11月頃完成予定		交通 波島2丁目バス停 徒歩4分	
校 区	楳北 小学校		楳 中学校
備考 登記費用・火災保険別途要 照明・カーテン・弊社指定の外構込			
宅建免許 知事(9)3134号 建設大臣()	REC外広告 可・不可・ 連絡要	登録日 H30.7.17	
取引態様 手数料 担当者	売主 3%税込 伊澤	インターネット登録 可・ 不可	物件No.

お問い合わせは **三和ホーム宮崎株式会社** ☎ 0985-24-9886

〒880-0841 宮崎市吉村町700-2
URL <http://www.3wa-home.jp>

（社）宮崎県宅建建物取引業保証協会会員、（社）全国宅建建物取引業保証協会会員、九州不動産公正取引協議会加盟事業者、宅建業許可：宮崎県知事(9)第3134号
建設業許可：宮崎県知事(設-22)9482号 財団法人 住宅保証機構登録10006886-000号 2級建築士事務所登録 宮崎県知事6454号



建築条件付き分譲地 残1区画

号地	土地㎡	土地坪	販売価格
A号地	140.51 ㎡	42.50 坪	9,300,000
B号地	135.64 ㎡	41.03 坪	売却済
C号地	136.72 ㎡	41.35 坪	モデル建築
D号地	140.69 ㎡	42.55 坪	売却済

※所在地 宮崎市阿波岐原町火切塚1373-8..10

※土地権利	所有権	※地目	宅地
※都市計画	市街化	※法令上の制限	
※用途地域	第2種住居地域	現況	更地
※建ぺい率	60%	※容積	200%
法令上の制限		地勢	平坦
		交通	波島2丁目バス停 徒歩4分

校 区	櫛北 小学校	櫛 中学校
-----	--------	-------

備 考

宅建免許 知事(9)3134号 建設大臣()	REC外広告 可・不可・連絡要	登録日 H30.7.17
取引態様 手数料 担当者	売主 正規 インターネット登録 可・不可	物件No.

お問い合わせは



すまいの思考集団

三和ホーム宮崎株式会社

☎ 0985-24-9886

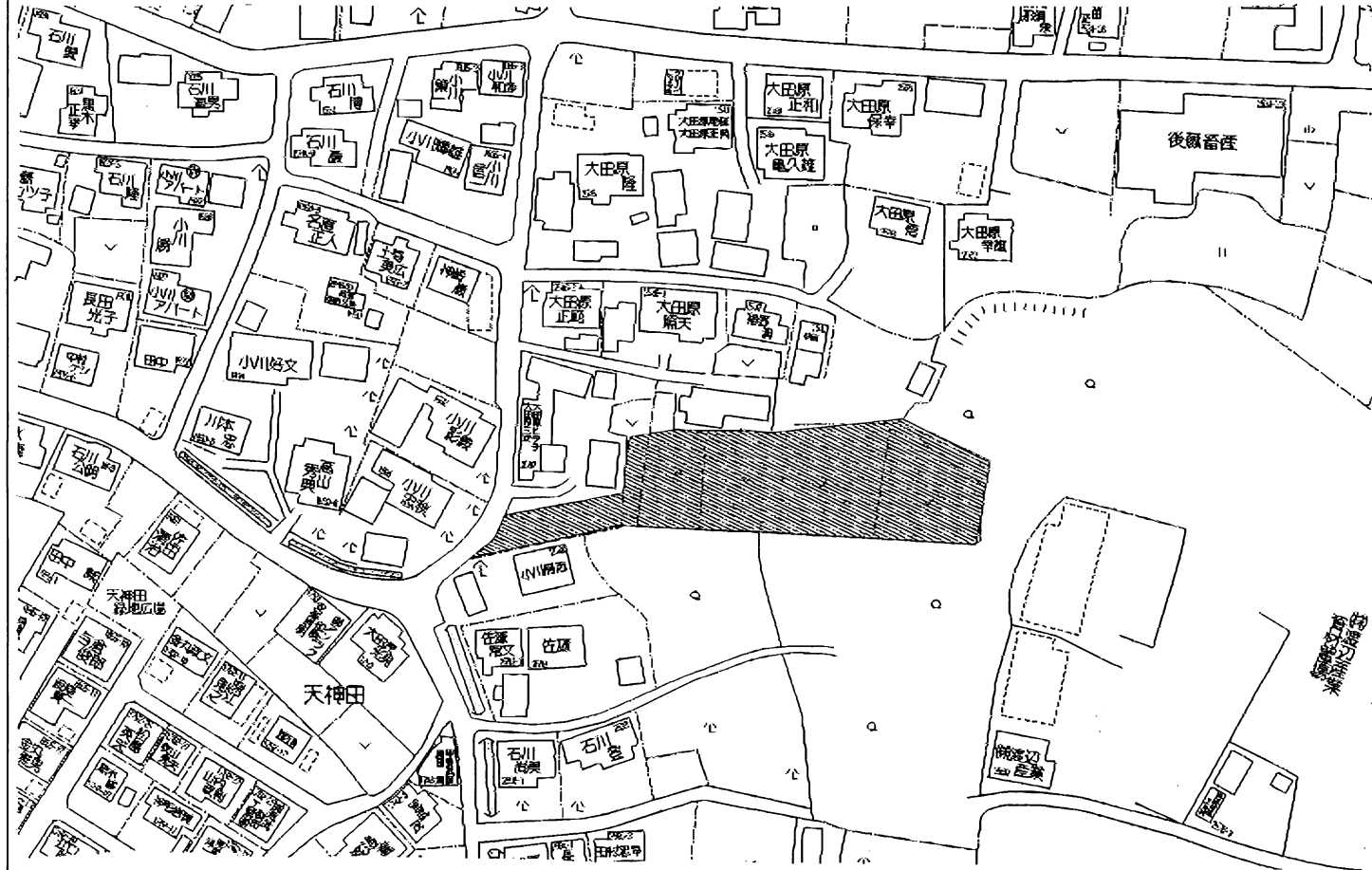
〒880-0841 宮崎市吉村町700-2
URL: <http://www.3wa-home.jp>

(社)宮崎県宅地建物取引業保証協会会員、(社)全国宅地建物取引業保証協会会員、九州不動産公正取引協議会加盟事業者、宅建業許可 宮崎県知事(9)第3134号
建設業許可 宮崎県知事(般-22)9482号 財団法人 住宅保証機構登録10096886-000号 2級建築士事務所登録 宮崎県知事6454号

(売買物件登録用紙)

登録日 平成 年 月 日 登録番号 NO 発行日 平成 年 月 日

ゼンリン 年度版 部 P /



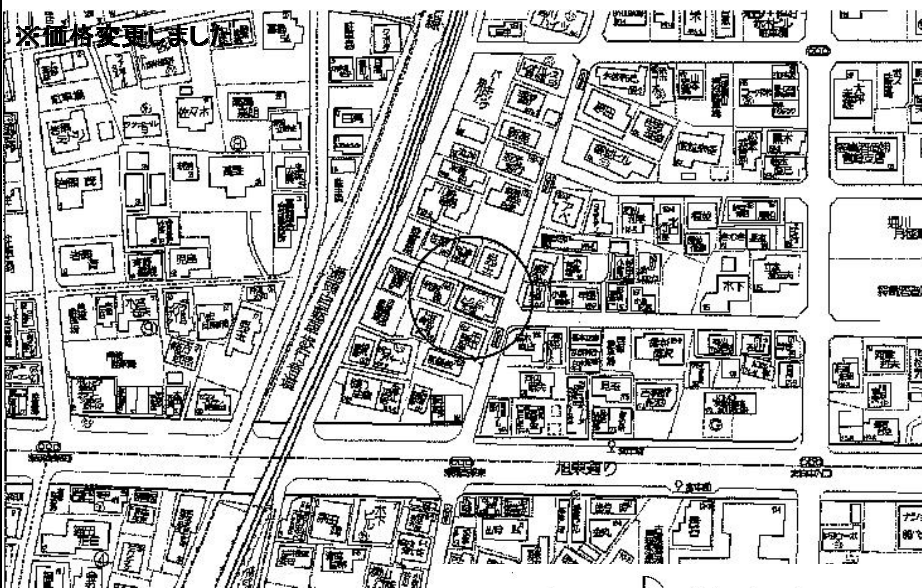
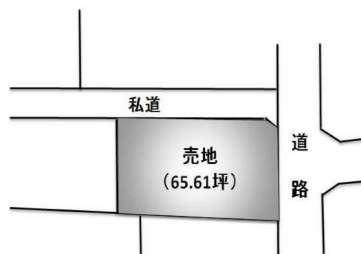
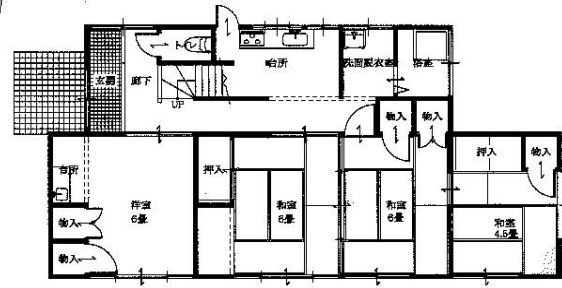
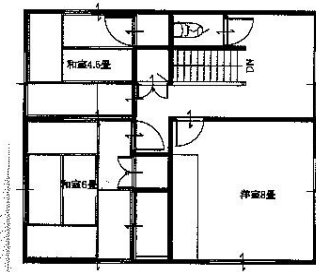
会社名	事務所所在地	宮崎市末広2丁目1番1号	仲介	正規
	商号	株式会社 大洲開発	手数料	売主
	代表者	代表取締役 宮本英世	取引態様	
	TEL	0985-29-1110	委任方式	
	登録番号	宮崎県知事(11)2638 宮崎県宅地建物取引業協会会員	担当	宮本良

物件種別	売地		
所在地	宮崎市村角町原口2586番1		
価格	62,400,000円 (坪当単価 60,000円)		
有効期限	月 日 まで		
土地	3438.93㎡	接道状況	西
	1040.27坪	私道負担	あり
建物	m	階数	
	坪	間取	
交通	校区	東大宮小 東大宮中	
取引	地目	雑種地	
都市計画	区域内	高空防火	
現況	更地	築年数	
用途地域	市街化調整区域		
建ぺい率	70%	容積率	200%
構造			環境
設備	分割可。 価格は相談ください。 期日 8月~11月		
制限			地勢 平坦

(売買物件登録用紙)

登録日 年 月 日 ※ 登録番号 No. ※ 発行日 平成30年8月24日

ゼリン 年度版 部 P /

※価格変更しました

※解体準備中

1階 平面図 S:1/100

2階 平面図 S:1/100

※印は記入しないで下さい。

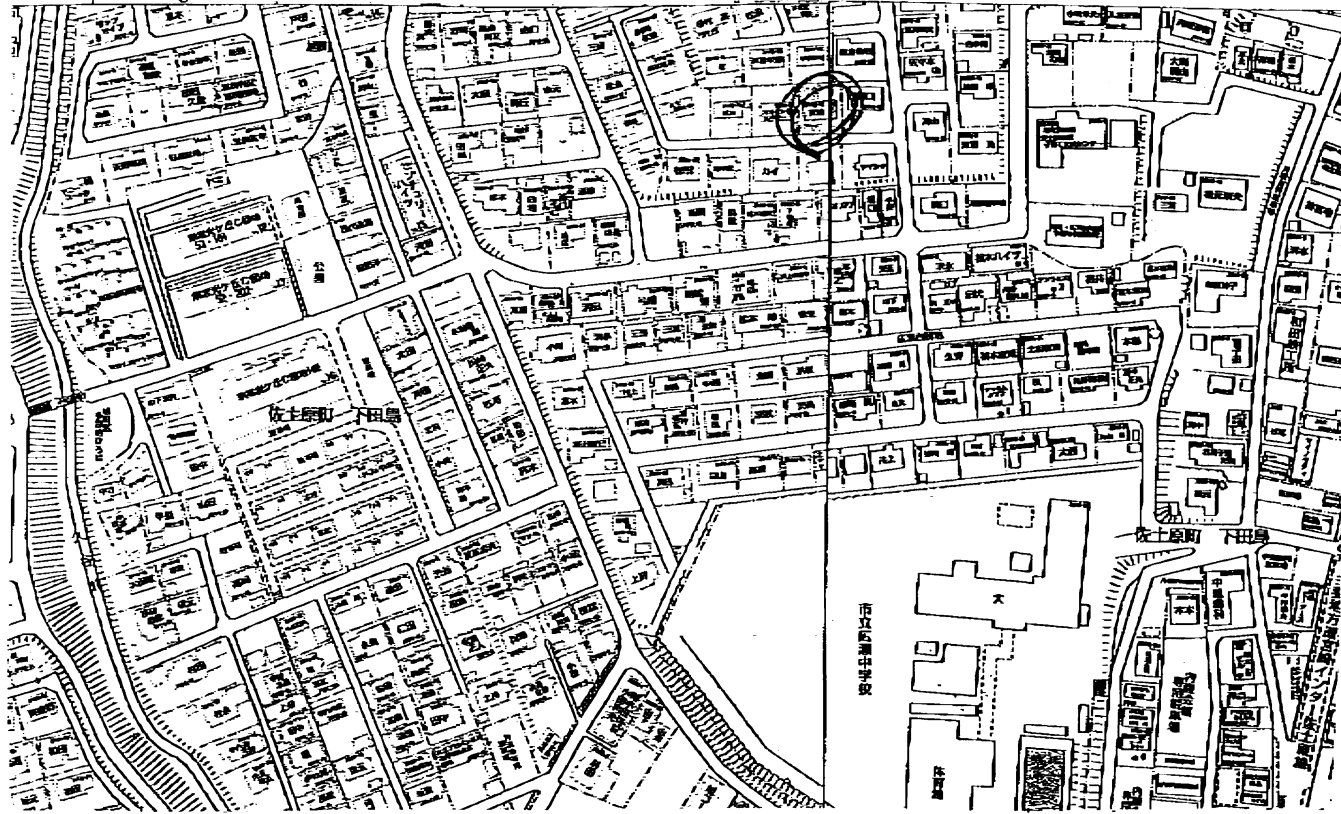
(一社)宮崎県宅地建物取引業協会県央支店・宮崎宅地建物取引業協同組合 ☎(0985)29-2623・FAX 31-0155

登 録 者	事務所所在地	宮崎市大塚町水流5145番地3		手数料	
	商号	株式会社 中野産業		取引様	仲介・代理・売主
	代表者	中野 晶生		委任方式	専属専任・専任媒介・一般媒介
	TEL	0985-53-2108			
免許番号	建設大臣 () 号	宮崎県知事 (13) 号	第1761号		

物件種別	中古住宅	新築 中古 住宅	新築 中古 マンション	その他
所在地	宮崎市堀川町186-6			
価格	¥ 1700万円 (坪当単価 円)		価格有効期間 月 日まで	
土地	216.91㎡ 65.61坪	接道状況 私道負担他	東面・西面・道幅 m 南面・北面・間口 m	
建物	126.97㎡ 38.40坪	2階 間取	7DK	
交通	最寄駅 最寄バス	宮中前		校区 宮崎小学校 宮崎中学校
取引	売 買	交 換	賃 貸 借	地 目 (宅 地)
都市計画	市街化 調整	都計外	現 況 (空 家)	高 空 防 火 防 火 準 防 火
用途地域	第二種住居			築 年 数 39 年
建ぺい率	30% 40% 50% 60% 70% 80%	構造 (木 造)		鉄 骨 鉄 筋
容積率	60% 80% 100% 150% 200% 300%	環 境 (住 宅 地)		商 住 地 商 業 地 そ の 他
設備	電 気	上 水 道	下 水 道	都 ガ ス P ガ ス 水 洗 汲 取 排 水 電 話 給 湯 エ ア コ ン
制限他	三 条	五 条	国 土 法	開 発 行 為 区 画 整 理 都 計 路 線 風 致 地 勢 (平 坦) 高 台 低 地

登録日 年 月 日 * 登録番号 NO. * 発行日 年 月 日

ゼリン 年度版 部 P /

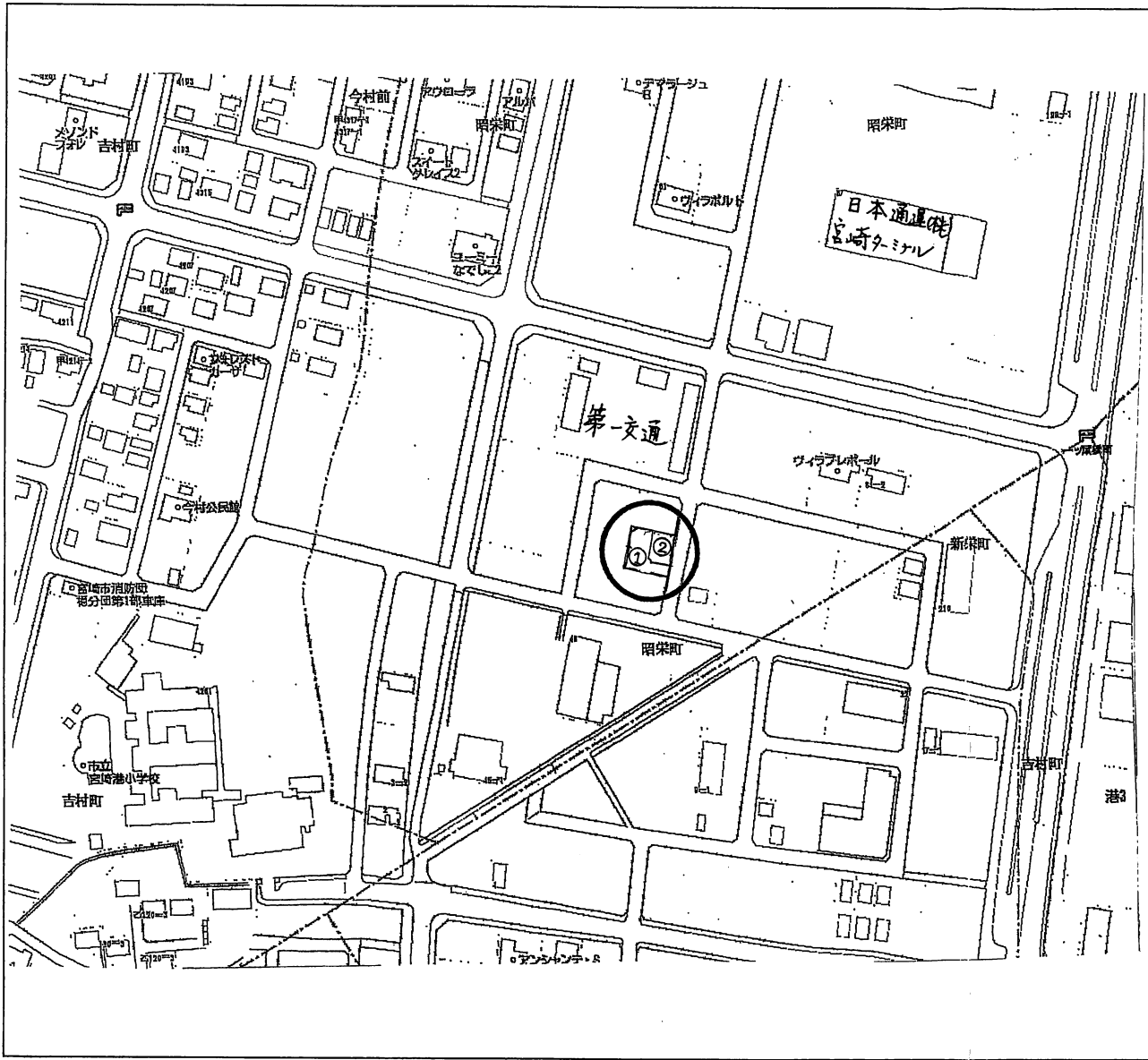


※印は記入しないで下さい。

(社) 宮崎県宅地建物取引業協会宮崎支部・宮崎地区不動産流通センター ☎ (0985) 29-2623・FAX31-0155

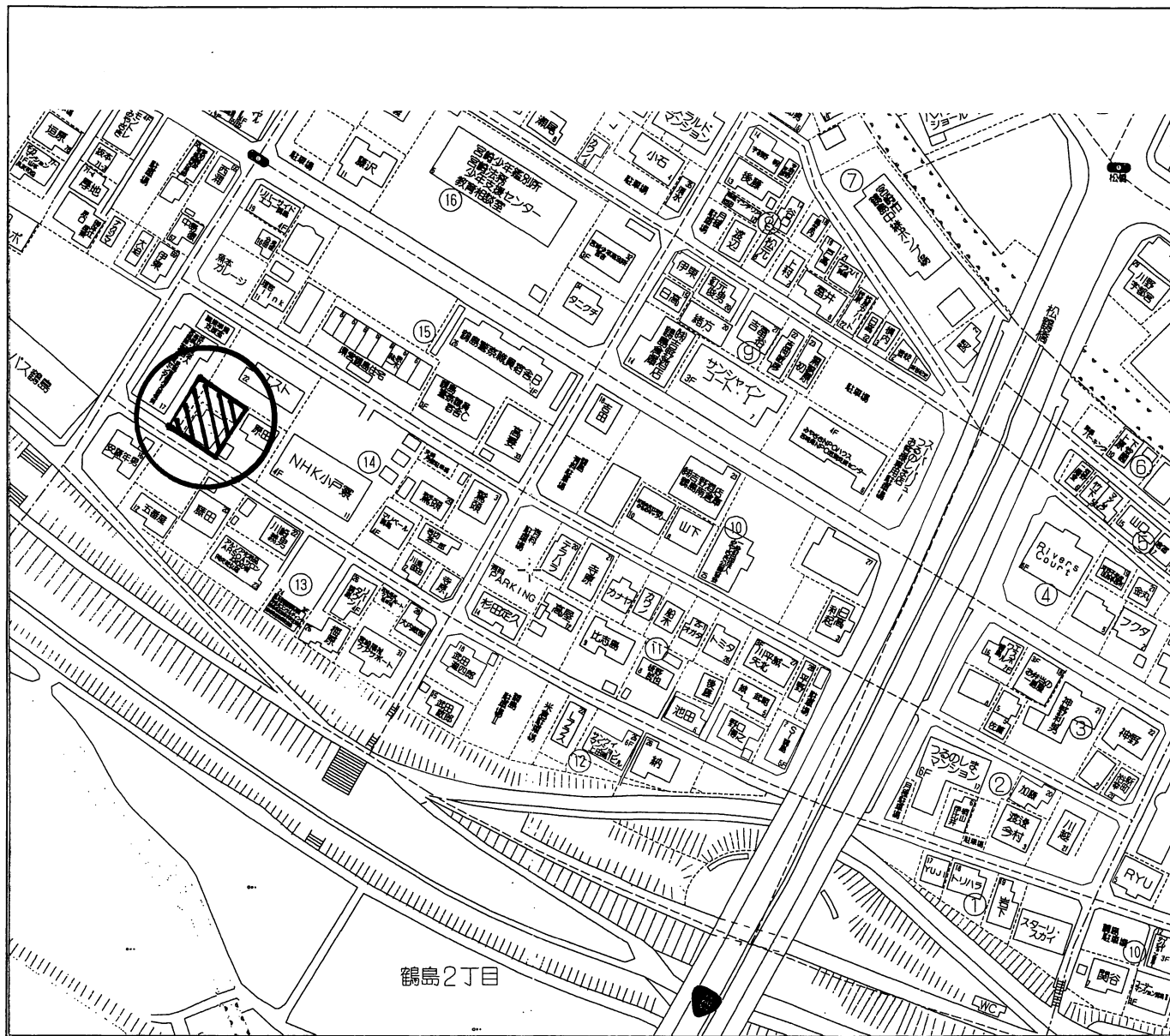
登 録 者	事務所所在地	宮崎市佐土原町西上那珂272番地	手続料	分かれ
	商号	那珂地所		
	代表者	代表 鳥原芳美	取引態様	① 仲介・代理・売
	TEL	TEL (0985) 74-1108		
免許番号	建設大臣 () 号 宮崎県知事 (4)4159 号	登録	専任専任・専任兼介・一般兼介	

物件別	新築 住宅	新築 マンション	その他
所在地	佐土原町下田島		
価格	¥ 1,438万 (坪当り単価 17万円)		価格有効期間 月 日まで
土地	279.65㎡ 84.59坪	接道状況 私道負担他	東面・西面・道幅 4/15 南面・北面・間口 1/5
建物	㎡	階	
交通	最寄駅 最寄バス	校区	佐土原小
取引	売 買	交 換	賃 借
都市計画	市街化 調整	都計外 現	宅 地
用途地域	第一種住居		築年数 年
建ぺい率	30% 40% 50% 60% 70% 80%	構造	木造 鉄骨 鉄筋
容積率	60% 80% 100% 120% 150% 200% 300%	環境	住居地 商業地 その他
設備	電気	上水道 下水道	都市ガス Pガス 水洗 汲取 排水 電話 台所 エアコン
制限他	三条 五条	目土法 関係打込	区画整理 都市計法 風致 地勢 平坦 高合 低地



物件種別	● 土地	東部第二 土地区画整理事業地																		
所在地	宮崎市稗原町3番地、4-2番地(仮換地115街区2号地)																			
販売価格	宅地 番号	土地面積								坪単価	価 格	備 考								
		㎡				坪														
	① 号地	377.07 ㎡				114.06 坪				19万円	2,167万円									
② 号地	265.44 ㎡				80.29 坪				21万円	1,686万円										
交 通	最寄駅	駅										分 校	宮崎港 小学校							
	最寄バス	バス停徒歩										分 区	檉 中学校							
取 引	● 売買	● 交換	● 賃貸借	● 地目	● 宅地	● 田	● 畑	● 山林	● 雑種地											
	● 市街化	● 調整	● 都計外	● 現状	● 更地	● 駐車場	● 空家	● その他	● 高空防火	● 防火	● 準防火									
用途地域	準工業地域										接道状況	● 公道 東道路 8m								
建 ペ イ 率	30%	40%	50%	60%	70%	80%	90%	100%	● 環境	● 住宅地	● 商住地	● 商業地	● その他							
	60%	80%	100%	150%	200%	300%	400%	● 地勢	● 平坦	● 高台	● 低地									
設 備	● 電 気	● 上水道	● 下水道	● 都市ガス	● LPガス	● 浄化槽	● 合併処理	● 制限他	● 農地3条	● 農地5条	● 国土法	● 開発行為	● 区画整理	● 都計路線	● 風致					

登 録 者	事務所所在地	宮崎市大坪町寺山大迫3154-10				手数料	規定通り
	商 号	日興サニーホーム株式会社				取引 態様	仲介
	代 表 者	担当 黒肱 芳男 (クロヒジ)					
	T E L	TEL 0985-59-3131 FAX 59-3001				委任 方式	一般媒介
免 許 番 号	宮崎県知事 (3)第4385号						



登録者	事務所所在地	宮崎市大坪町寺山大迫3154-10		手数料	規定通り
	商号	日興サニーホーム株式会社		取引態様	仲介
	代表者	担当 黒肱 芳男 (クロヒジ)		委任方式	専任媒介
	TEL	TEL 0985-59-3131 FAX 59-3001			
	免許番号	宮崎県知事 (3)第4385号			

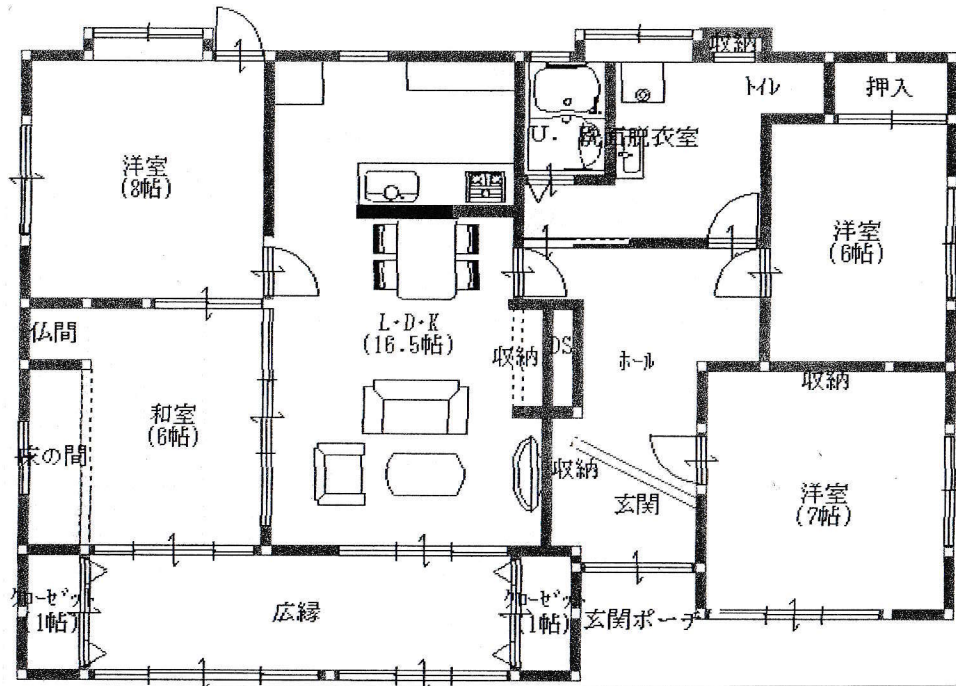
物件種別	● 土地		鶴島2丁目 (解体更地渡し)												
所在地	宮崎市鶴島2丁目14番11														
価格	¥ 2,970 万円						坪単価 24.9万円								
土地	393.38 m ²			接道状況 ●	公道		南道路 6m								
	118.99 坪				間口 18.5m 奥行 21.4m										
交通	最寄駅		駅		分		校		小戸		小学校				
	最寄バス		松橋町		バス停徒歩 6分		区		宮崎西		中学校				
取引	●		地目	●											
	売買	交換		宅地	田	畑	山林	雑種地							
都市計画	●		現状	●											
	市街化	調整		更地	駐車場	空家	畑	高空防火	防火	準防火					
用途地域	第2種中高層住居専用地域														
建ぺい率			●												
	30%	40%	50%	60%	70%	80%	90%	100%	環境	●	住宅地	商業地	その他		
容積率			●												
	60%	80%	100%	150%	200%	300%	400%	地勢	●	平坦	高台	低地			
設備	●		●		●										
	電気	上水道	下水道	都市ガス	LPGガス	浄化槽	合併処理	制限他	農地3条	農地転用	国土法	開発行為	区画整理	都計路線	風致
備考	1、現状、木造平家住宅あり、解体更地渡し。														

壳 買 南 部

(売買物件登録用紙)

登録日 年 月 日 ※ 登録番号 No. ※ 発行日 年 月 日

ゼンリン 年度版 部 P /



※印は記入しないで下さい。

(社)宮崎県宅地建物取引業協会県央支店 ☎(0985)29-2623・FAX 31-0155

登 録 者	事務所所在地	宮崎市大字田吉6304番地9		手数料	
	商号	コスミック			
	代表者	山村 公一		取引様	仲介・代理・売主
	TEL	0985-53-6638			
免許番号	建設大臣 () 号	宮崎県知事 (3)	4396号	委任式	専属専任・専任媒介・一般媒介

物件種別	土地	新築 中古 住宅	新築 中古 マンション	その他
所在地	宮崎市本郷南方2695-2			
価格	¥ 1,390 万円		価格有効期間 月 日まで	
土地	262.46㎡ 79.39坪	接道状況 私道負担他	東面・西面・道幅 m 南面・北面・間口 m	
建物	128.15㎡ 坪	1階 間取	4LDK	
交通	最寄駅 最寄バス	国富小前	校区	国富小学校
取引	売 買	交 換	賃 貸 借	地 目 宅 地 畑 山林 雑 種 地
都市計画	市街化 調 整	都計外	現 況	空 家 賃 貸 中 更 地 其 他 高 空 防 火 防 火 準 防 火
用途地域				築年数 年
建 造 ベ イ 率	30% 40% 50% 60% 70% 80%	構造		木 造 鉄 骨 鉄 筋
容 積 率	60% 80% 100% 150% 200% 300%	環 境		住 宅 地 商 住 地 商 業 地 其 他
設 備	電 気	上 水 道 下 水 道	都 ガ ス P ガ ス	水 洗 汲 取 排 水 電 話 給 湯 エ ア コ ン
制 限 他	三 条 五 条	国 土 法	開 発 行 為 区 画 整 理 都 計 路 線	風 致 地 勢 平 坦 高 台 低 地

(売買物件登録用紙)

登録日	年	月	日	※	登録番号	No.	※	発行日	年	月	日
ゼンリン 年度版 部 P /											

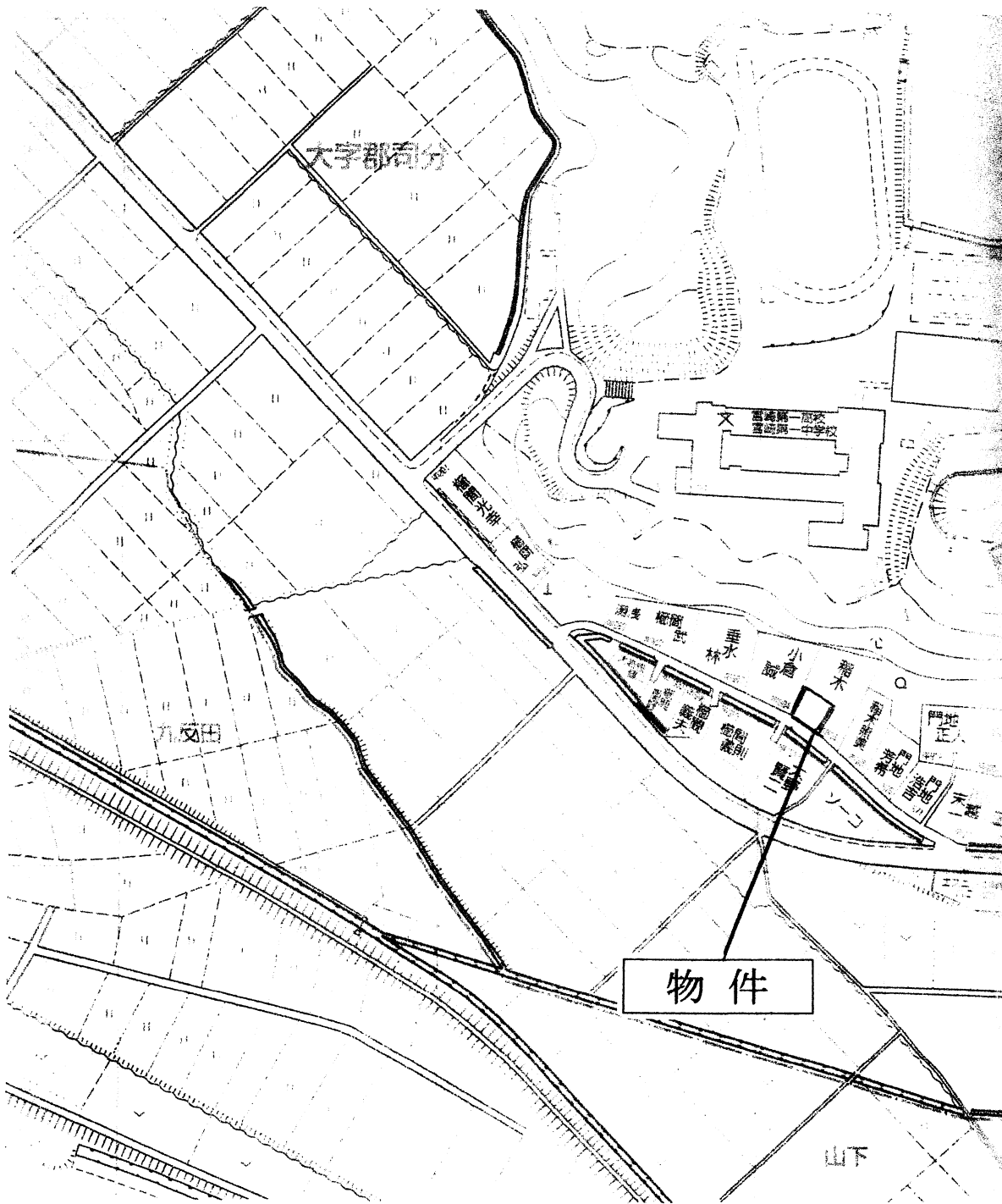
浴室
洗面脱衣室
トイレ
クローゼット (1帖)
クローゼット (1帖)
L・D・K (18.3帖)
洋室 (8帖)
ホール
玄関

階段
廊下
トイレ
廊下
クローゼット (1帖)
洋室 (10.5帖)
洋室 (6帖)
クローゼット (1帖)
クローゼット (1帖)

※印は記入しないで下さい。

(社)宮崎県宅地建物取引業協会県央支店		☎(0985)29-2623・FAX 31-0155	
登録者	事務所所在地	宮崎市大字田吉6304番地9	
	商号	コスミック	
	代表者	山村 公一	
	TEL	0985-53-6638	
免許番号	建設大臣 () 号	委任式	専属専任・専任媒介・一般媒介
	宮崎県知事 (3) 4396号		
手数料		取引様	
仲介・代理・売主		専属専任・専任媒介・一般媒介	

物件種別	土地	新築 中古 住宅	新築 中古 マンション	その他							
	所在地 宮崎市本郷南方2693-1										
価格	¥ 2,150 万円			価格有効期間 月 日まで							
	土地	187.85㎡ 56.82坪	113.71㎡ 34.39坪	2階 間取	3LDK						
土地	187.85㎡ 56.82坪		113.71㎡ 34.39坪	2階 間取	3LDK						
交通	最寄駅 最寄バス	国富小前		校区 国富小学校							
取引	売買	交換	賃貸借	地目	宅地 田 畑 山林 雑種地						
	市街化	調整	都計外	現況	空家 賃貸中 更地 その他						
都市計画				高 空 防 火	防 火 準 防 火						
用途地域					築 年 数 年						
建ぺい率	30%	40%	50%	60%	70%	80%	構造	木造 ブロック	鉄骨	鉄筋	
	60%	80%	100%	150%	200%	300%	環境	住宅地	高住地	商業地 その他	
容積率								環境	住宅地	高住地	商業地 その他
	電	上水道	下水道	都ガス	Pガス	水洗	汲取	排水	電話	給湯	エアコン
制限他	三	五	国	開	区	都	風	地勢			
	条	条	土	発	画	計	致	平	高	低	

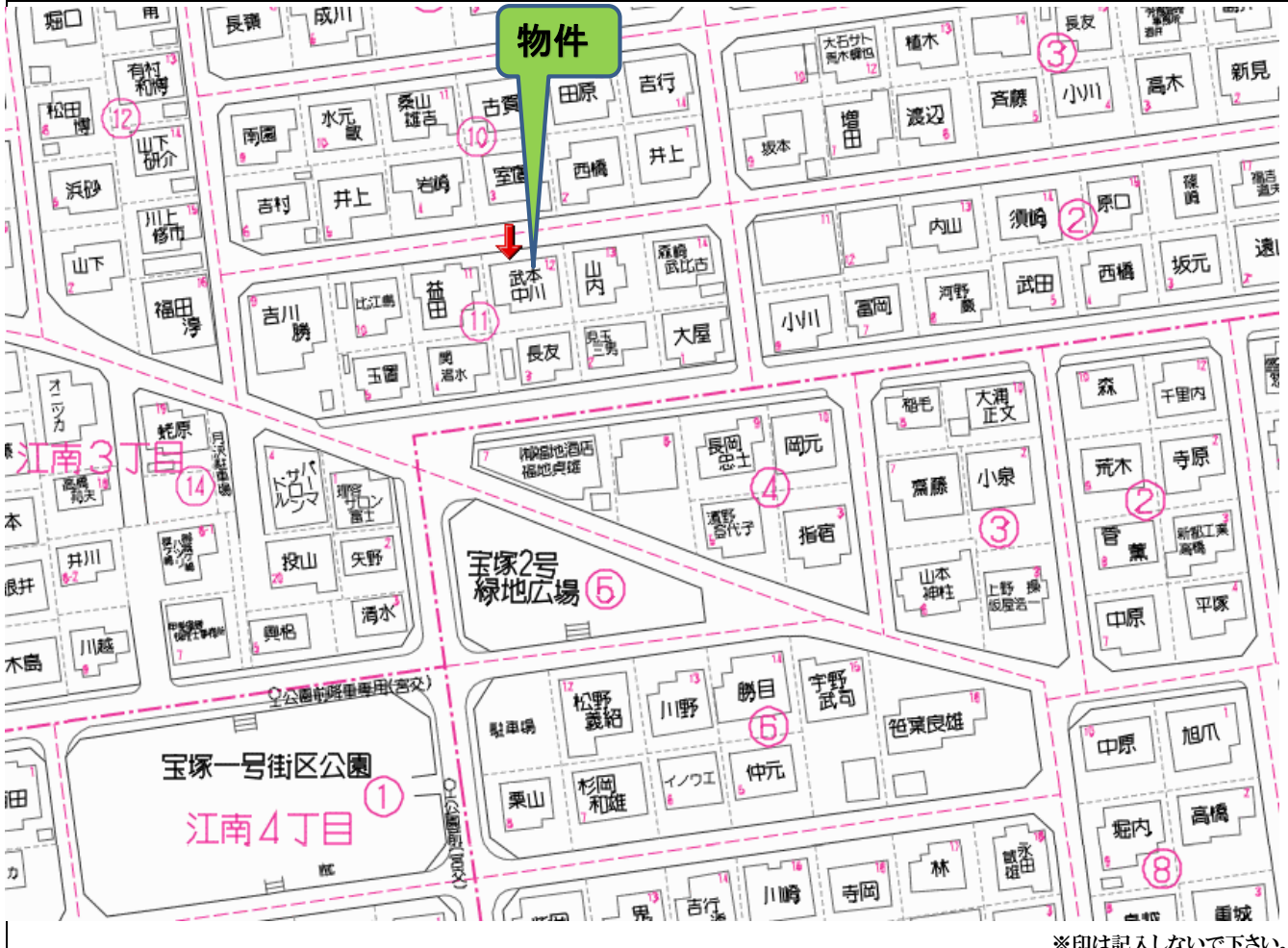


物件	土地		
所在地	宮崎市大字郡司分字山下甲981番		
価格	700万円(坪11万円)		
土地	約210㎡ (63坪)		
建物	/		
構造			
築年数			
用途地域	市街化調整区域(建築可)		
建ぺい率	70%	容積率	200%
土地権利	所有権	駐車場	有
上水道	公営	下水道	公営
ガス		法令制限	
接道状況	南側幅員約4.5m	現況	
小学校区	国富小	中学校区	本郷中
建築可(既存宅地) 測量・分筆します。			

宮崎市大字島之内7338-70
ほんぷハウジング
 宮崎県知事免許(3)4440号
 TEL 0985-39-6114 090-3192-5609

(売買物件登録用紙)

登録日	平成30年 月 日	※	登録番号 No.	※	発行日	平成30年 月 日
-----	-----------	---	----------	---	-----	-----------



※印は記入しないで下さい。

(社)宮崎県宅地建物取引業協会県央支店 ☎(0985)29-2623・FAX 31-0155

登録者	事務所所在地	宮崎市松橋1丁目1番32号		手数料	分かれ
	商号	三重野ホーム			
	代表者	三重野彰敏		取引態様	仲介・代理・売主
	TEL	090-1160-7722			
免許番号	建設大臣 () 第 号	委任方	専属専任・専任媒介・ <u>一般媒介</u>	宮崎県知事 (1) 第 4824号	

物件種別	戸建て	新築 <u>中古</u> <u>住宅</u>	新築 中古 マンション	その他
所在地	宮崎市江南3丁目11-12			
価格	1,880万円 (坪当単価 円)		価格有効期間 月 日まで	
土地	241.78m ² 73.13坪	接道状況 私道負担他	東面・西面・道幅 m 南面・北面・間口 6m	
建物	93.01m ² 28.13坪	2階 間取	平成14年9月平家から2階建て増築	
交通	最寄駅 最寄バス	公園前バス停	校区	江南小・大塚中
取引	<input checked="" type="radio"/> 売買 <input type="radio"/> 交換 <input type="radio"/> 賃貸借	<input type="radio"/> 地目 宅地 田 畑 山林 雑種地	<input type="radio"/> 現況 空地 賃貸中 更地 入居中 高窓防火 防火 準防火	<input type="radio"/> 用途地域 第一種低層住居専用地域 築年数 43年
都市計画	<input type="radio"/> 市街化 調整	<input type="radio"/> 都計外	<input type="radio"/> 現況 空地 賃貸中 更地 入居中 高窓防火 防火 準防火	<input type="radio"/> 用途地域 第一種低層住居専用地域 築年数 43年
用途地域	第一種低層住居専用地域			築年数 43年
建ぺい率	<input type="radio"/> 30% <input type="radio"/> 40% <input type="radio"/> 50% <input type="radio"/> 60% <input type="radio"/> 70% <input type="radio"/> 80%	<input type="radio"/> 構造 木造 ブロック 鉄骨 鉄筋	<input type="radio"/> 環境 住宅地 商住地 商業地 その他	
容積率	<input type="radio"/> 60% <input type="radio"/> 80% <input type="radio"/> 100% <input type="radio"/> 150% <input type="radio"/> 200% <input type="radio"/> 300%	<input type="radio"/> 環境 住宅地 商住地 商業地 その他		
設備	<input checked="" type="radio"/> 電気 <input checked="" type="radio"/> 上下水道 <input checked="" type="radio"/> 下水道	<input type="radio"/> 都ガス <input type="radio"/> Pガス <input type="radio"/> 水洗 <input type="radio"/> 汲水 <input type="radio"/> 排水 <input type="radio"/> 電話 <input type="radio"/> 給湯 <input type="radio"/> エアコン	<input type="radio"/> 地勢 平坦 高台 低地	
制限他	<input type="radio"/> 三条 <input type="radio"/> 五条 <input type="radio"/> 国土法	<input type="radio"/> 開発行為 <input type="radio"/> 区画整理 <input type="radio"/> 都計路線 <input type="radio"/> 風致	<input type="radio"/> 地勢 平坦 高台 低地	



<h1>土地</h1>		※価格	
		960万円	
※公簿面積 土地 162.05 m ² 49.02坪		坪単価(19.58万円) 接道 北側13m 東側 6m	
※所在地 宮崎市恒久5丁目11-10			
※土地権利 所有権		※地目 宅地	
※都市計画 市街化区域		※法令上の制限	
※用途地域 第一種低層住居専用地域			
※建ぺい率 60%		※容積率 100%	
その他		地勢	
引渡し 相談		交通 恒久5丁目 バス停335m 徒歩5分	
校 区	赤江 小学校	赤江東 中学校	
	備考 解体更地渡し		
宅建免許 知事(9)3134号 建設大臣()	REC外広告 可・不可・ 連絡要	登録日 H30.8.7	
取引態様 手数料 担当者	専任 分かれ 齊藤	インターネット登録 可・ 不可	物件No.

お問い合わせは



住まいの思考集団

三和ホーム宮崎株式会社

☎ 0985-24-9886

〒880-0841 宮崎市吉村町700-2
URL <http://www.3wa-home.jp>

(社)宮崎県宅地建物取引業保証協会会員、(社)全国宅地建物取引業保証協会会員、九州不動産公正取引協議会加盟事業者、宅建業許可:宮崎県知事(9)第3134号
建設業許可:宮崎県知事(般-22)9482号 財団法人(住宅保証機構登録10003886-000号)2級建築士事務所登録 宮崎県知事6454号



大字赤江



土地		※価格	
		580万円	
※公簿面積		接道	
土地	198.34 m ²	60坪	北西道路 5m
建物	83.42 m ²	25坪	
住所 宮崎市大字赤江飛江田1014番地5			
※土地権利 所有権		※地目 宅地	
※都市計画 市街化区域		※用途地域 工業地域	
※現況 上物あり		※建ぺい率 60%	
		※容積率 200%	
構造 木造セメント瓦葺平屋建		地 勢 平坦	
築年数 昭和52年1月		交 通 赤江浜入口 徒歩6分	
校 区	赤江 小学校		赤江東 中学校
宅建免許 知事(9)3134号 建設大臣()号		REC外広告 可・不可・ 連絡要	登録日 H30.3.24
取引態様 手数料 担当者	専任 分かれ 齊藤	インターネット登録 可・ 不可	物件No.

お問い合わせは



すまいるの思考集団

三和ホーム宮崎株式会社

☎ 0985-24-9886

〒880-0841 宮崎市吉村町700-2
URL <http://www.3wa-home.jp>

(社)宮崎県宅地建物取引業保証協会会員、(社)全国宅地建物取引業保証協会会員、九州不動産公正取引協議会加盟事業者、宅建業許可(宮崎県知事(9)第3134号建設業許可)、宅地建物取引士(株-22)9462号、財団法人住宅保証機構登録19006826-000号、2級建築士事務所登録(宮崎県知事)6454号



中古住宅

※価格
650万円

※公簿面積			接道
土地	119	m ²	35.99坪
建物	52.3	m ²	15.82坪
			西道路 3.7m

住所 **宮崎市青島5丁目7-25**

※土地権利	所有権	※地目	宅地
-------	-----	-----	----

※都市計画	※用途地域	第一種住居地域
-------	-------	---------

※現況	空室	※建ぺい率	60%
		※容積率	200%

構造	木造かわら・垂鉛メッキ 鋼板葺平屋建	地勢	平坦
----	-----------------------	----	----

築年数	昭和34年新築	交通	折生迫バス停 徒歩3分
-----	---------	----	----------------

校 区	青島 小学校	青島 中学校
-----	--------	--------

平成28年防水、キッチン、風呂、トイレ、床他内装全面リフォーム済み

宅建免許 知事(9)3134号 建設大臣()号	REC外広告 可 <input checked="" type="radio"/> 不可 <input type="radio"/> 連絡要	登録日 H30.8.11
取引態様 一般 報酬 分かれ 担当者 齊藤	インターネット登録 可 <input type="radio"/> 不可 <input checked="" type="radio"/>	物件No.

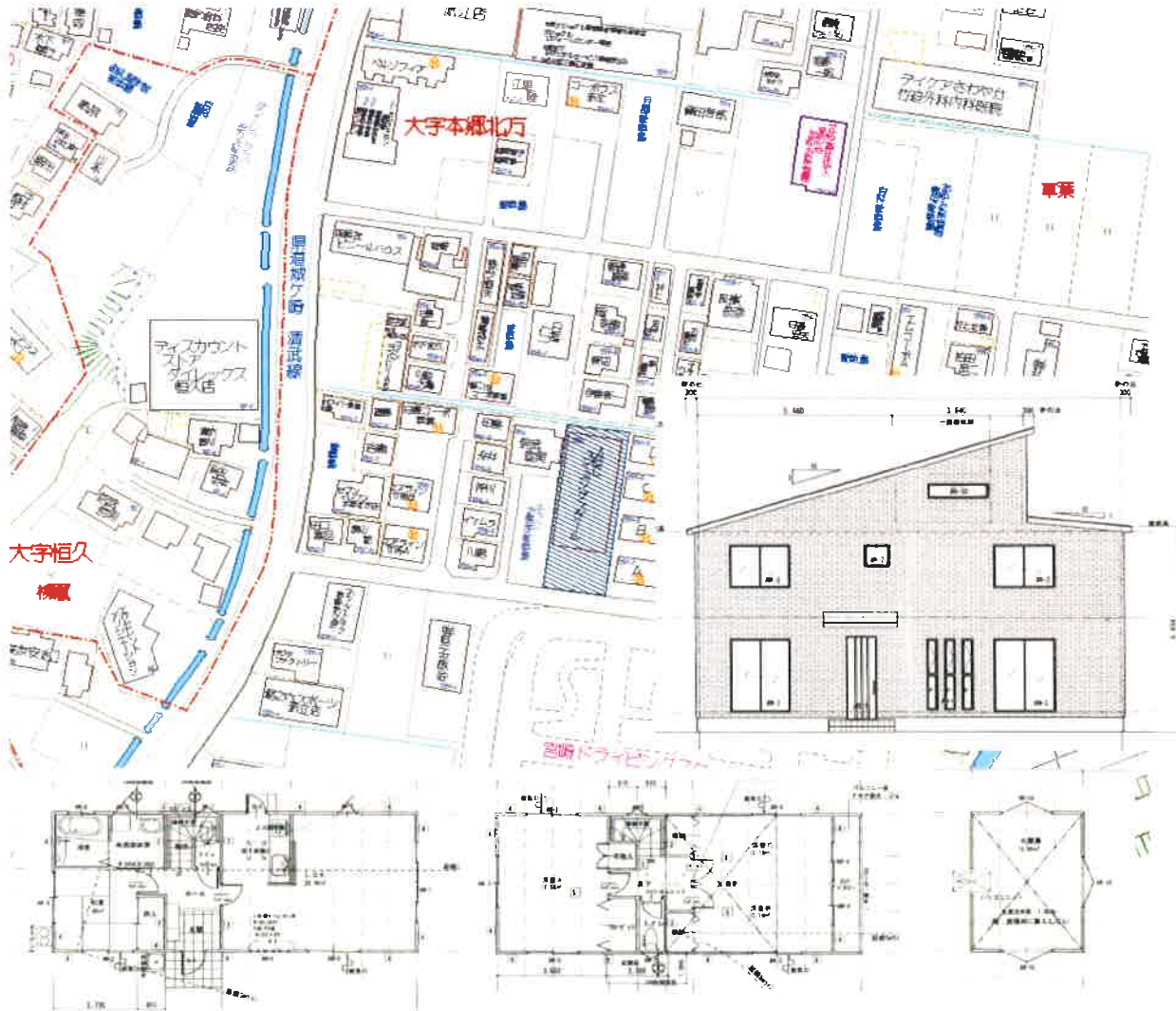
お問い合わせは

三和ホーム宮崎株式会社

☎ 0985-24-9886
〒880-0841 宮崎市吉村町700-2
URL <http://www.3wa-home.jp>

(社)宮崎県宅地建物取引業保証協会会員、(社)全国宅地建物取引業保証協会会員、九州不動産公正取引協議会加盟事業者、宅建業許可、宮崎県知事(9)第3134号
建設業許可、宮崎県知事(般-22)9482号、財団法人 住宅保証機構登録10006866-000号、2級建築士事務所登録、宮崎県知事6454号

フレックス4LDK プレミアム33+L+1B



新築モデルハウス アーデンシティタウン 赤江中前F号地		※価格 2,875万円	
※公簿面積			接道
F号地	176.97 m ²	53.53 坪	
建物	107.64 m ²	32.56 坪	
ロフト	16.56 m ²	5.01 坪	
※所在地 宮崎市本郷北方字草場2193-7他			
			※地目 宅地
※都市計画 市街化			※法令上の制限
※用途地域 第1種住居専用地域		現況	未着工
※建ぺい率 60%		※容積率 200%	
建築確認 11701390号		地勢 平坦	
引渡し 未着工		交通 柳籠バス停 徒歩3分 240m	
校 区	赤江 小学校	赤江	中学校
備 考 日当たり良 P3台 照明・カーテン・弊社指定の外構込			
宅建免許 知事(9)3134号 建設大臣()	REC外広告 可・不可・ 連絡要	登録日 H30.6.22	
取引態様 売主 手数料 3%税込 担当者 伊澤	インターネット登録 可・ 不可	物件No.	

お問い合わせは



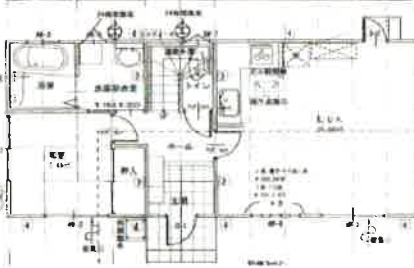
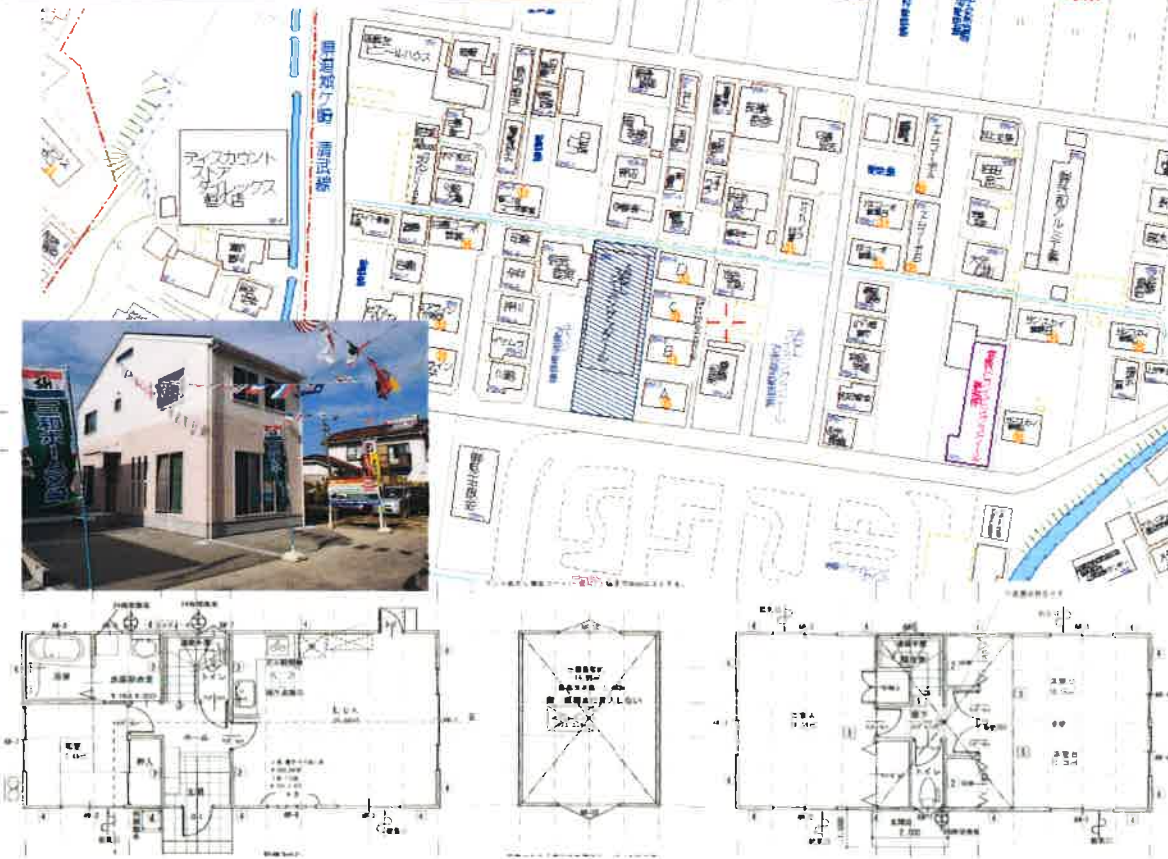
三和ホーム宮崎株式会社

☎ 0985-24-9886

〒980-0841 宮崎市吉村町700-2
 URL: <http://www.3wa-home.jp>

(社)宮崎県宅地建物取引業協会会員 (社)全国宅地建物取引業協会会員 九州不動産公正取引協議会加盟事業 宅建業許可(宮崎県知事(9)第3134号) 建設業許可(宮崎県知事(第-22)0402号) 貸付法人(住宅保証機構登録10006886-000号) 建設業上乗積所登録(宮崎県知事0454号)

フレックス4LDK プレミアム30+L



お問い合わせは

三和ホーム宮崎株式会社 ☎ 0985-24-9886

〒890-0841 宮崎市吉村町700-2
URL: <http://www.3wa-home.jp>

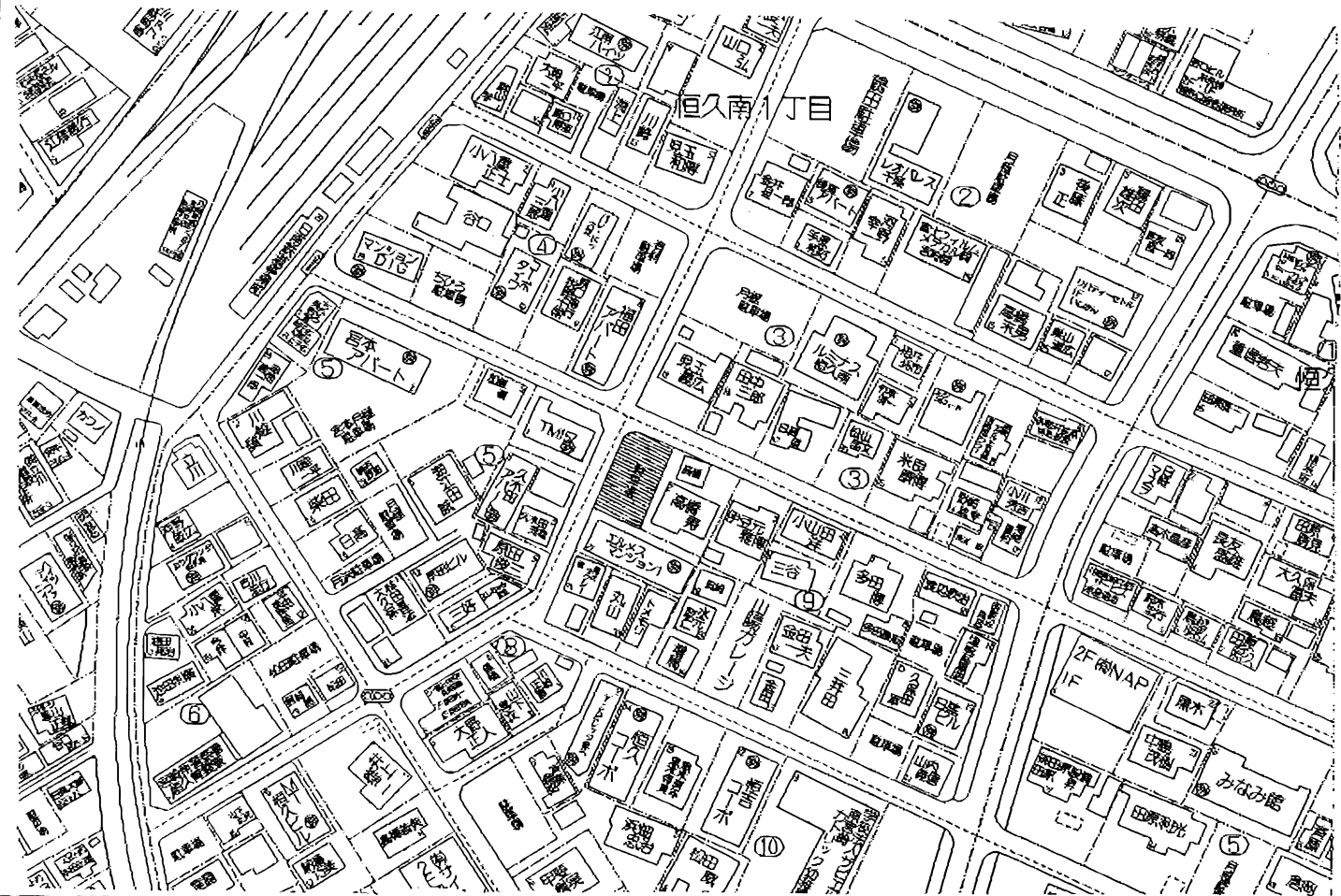
(社)宮崎県宅建業協会会員 (社)全国宅建業協会加盟事業所 九州不動産取引協議会加盟事業所 宅建業許可(宮崎県知事)第3134号
建設業許可(宮崎県知事)第321492号 財団法人住宅保証機構登録10000886-000号 建設業士事務所登録(宮崎県知事)第494号

新築モデルハウス アーデンシティタウン 赤江中前E号地		※価格 2,380万円	
※公簿面積			接道
土地	135.54 m ²	41.00 坪	南東角地
建物	99.36 m ²	30.05 坪	
ロフト	16.56 m ²	5.01 坪	
※所在地 宮崎市本郷北方字草場2193-6他			
建築確認番号 第11700730号		※地目 宅地	
※都市計画 市街化		※法令上の制限	
※用途地域 第1種住居専用地域		現況	建築中
※建ぺい率 60%		※容積率 200%	
法令上の制限		地勢 平坦	
引渡し 完成 即		交通 柳籠バス停 徒歩3分 240m	
校 区	赤江 小学校	赤江	中学校
備 考 日当たり良 P4台 照明・カーテン・弊社指定の外構込			
宅建免許 知事(9)3134号 建設大臣()	REC外広告 可・不可・連絡要	登録日 H29.9.29	
取引態様 手数料 担当者	売主 3%税込 伊澤	インターネット登録 物件No.	

(売買物件登録用紙)

登録日	平成	年	月	日	登録番号	NO	発行日	平成	年	月	日
-----	----	---	---	---	------	----	-----	----	---	---	---

ゼンリン 年度版 部 P



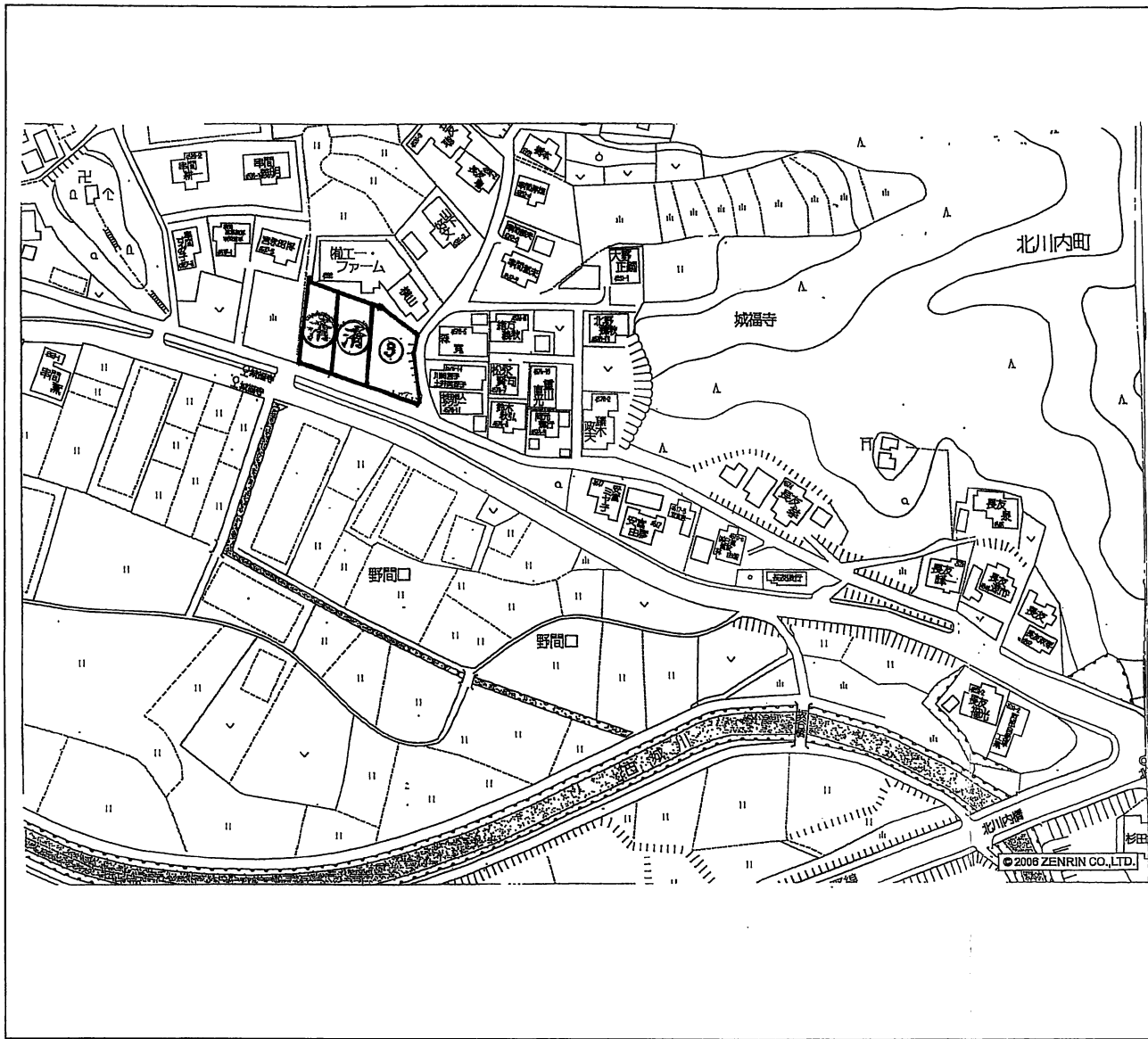
物件種別	売地		
所在地	宮崎市恒久南1丁目9番1		
価格	28,500,000円 (坪当単価 26万円)		
有効期限	月 日 まで		
土地	36252㎡	接道状況	北・西
	109.66坪	私道負担	
建物	㎡	階数	
	坪	間取	
交通	校区	恒久小 赤江中	
取引	地目	宅地	
都市計画	区域内	高空防火	
現況	駐車場	築年数	
用途地域	第2種中高層住居地域		
建ぺい率	60%	容積率	200%
構造			環境
設備	駅近くの角地です。 現況駐車場。		
制限			地勢 平坦

会社名	事務所所在地	宮崎市末広2丁目1番1号	仲介	分かれ
	商号	株式会社 大洲開発	手数料	
	代表者	代表取締役 宮本英世	取引態様	仲介
	TEL	0985-29-1110	委任方式	専属専任
登録番号	宮崎県知事(11)2638 宮崎県宅地建物取引業協会会員	担当	宮本良	



物件種別	● 土地	有田 (南俣宮崎線大通り沿い)												
所在地	宮崎市大字有田字水流田ノ上2093-1、他4筆													
価格	¥ 1,950 万円						坪単価 4.1万円							
土地	1558 m ²			接道状況 ●	公道 東側16m 南側4.5m (道路) 東道路、南道路付									
	471.29 坪													
交通	最寄駅			駅			分			校				
	最寄バス			有田			バス停徒歩 3			分 区				
取引	●			●										
	売買	交換	賃貸借	地目	宅地	田	畑	山林	雑種地					
都市計画	●			●										
	市街化	調整	都計外	現状	更地	空家	入居中	駐車場	高空防火	防火	準防火			
用途地域	指定なし													
建ぺい率	30	40	50	60	70	80	90	100	●					
	%	%	%	%	%	%	%	%	環境	住宅地	商用地	商業地	その他	
容積率	60	80	100	150	200	300	400		●					
	%	%	%	%	%	%	%		地勢	平坦	高台	低地		
設備	●	●	●						●					
	電気	上水道	下水道	都市ガス	LPGガス	浄化槽	合併処理	制限他	農地3条	農地転用	国土法	開発行為	区画整理	都計路線
備考	1、調整区域のため、建築の場合は宮崎市と事前協議が必要です。 2、調整区域の既存集落地内です。													

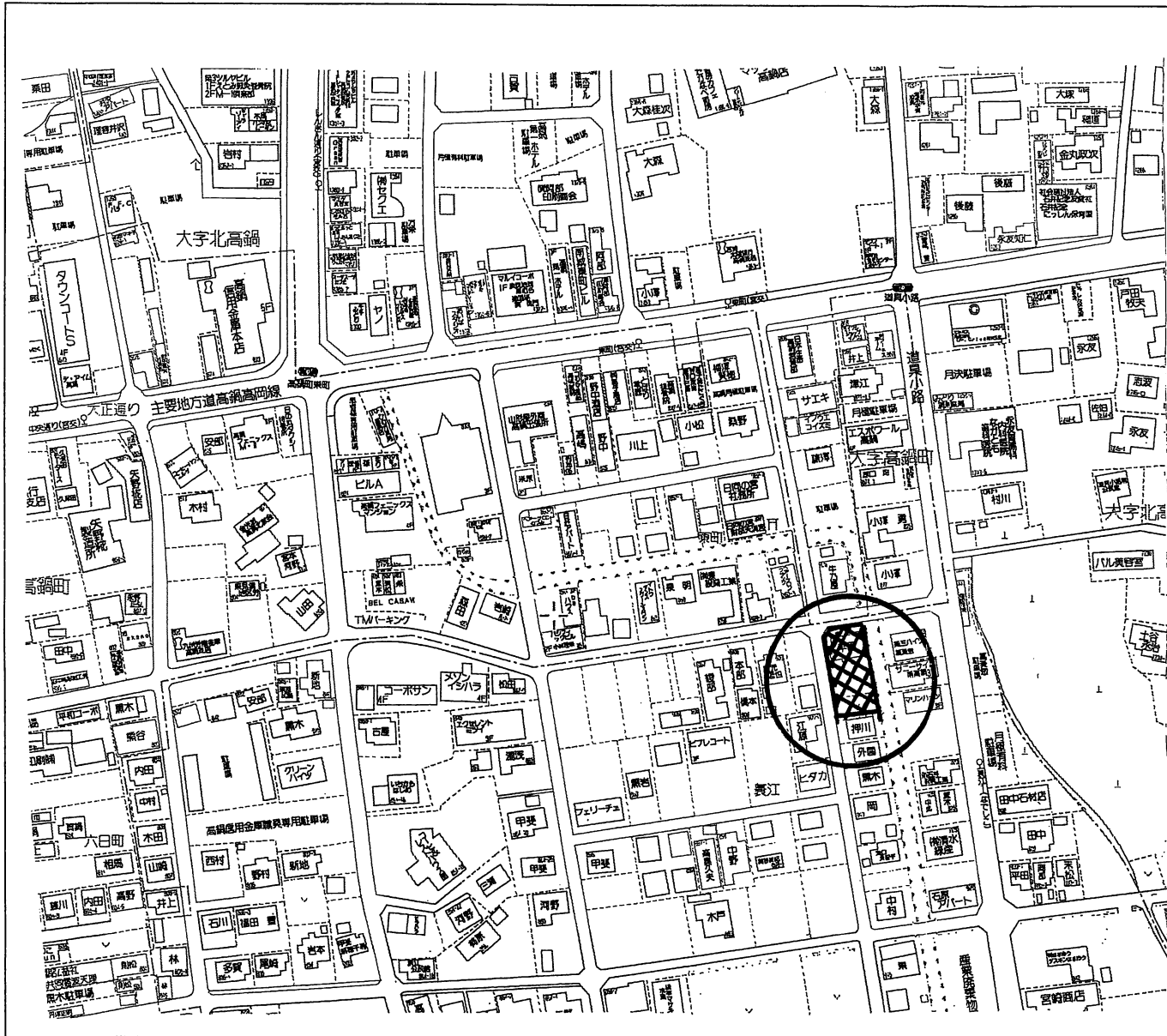
登録者	事務所所在地	宮崎市大坪町寺山大迫3154-10		手数料	規定通り
	商号	日興サニーホーム有限会社		取引態様	仲介
	代表者	担当 黒肱 芳男 (クロヒジ)		委任方式	専任媒介
	T E L	TEL 0985-59-3131 FAX 59-3001			
	免許番号	宮崎県知事 (3)第4385号			



物件種別	● 土地	北川内町(調整区域)														
所在地	宮崎市北川内町城福寺4834-2															
販売価格	宅地番号	土地面積				坪単価	価格		備考							
		m ²	坪													
	③	440.00	m ²	133.10	坪	6	万円	798		万円						
交通	最寄駅	駅				分	校	古城 小学校								
	最寄バス	城福寺				バス停徒歩	1	分	区	大淀 中学校						
取引	●	●	●	●	●	●	●	●	●	●	●	●	●	●	●	
	●	●	●	●	●	●	●	●	●	●	●	●	●	●	●	
都市計画	市街化調整	都計外	現状	更地	駐車場	入居中	その他	高空防火	防火	準防火						
用途地域	なし							接道状況	● 公道 南5m 東4m (南・東道路)							
建ぺい率	30%	40%	50%	60%	70%	80%	90%	100%	環境	住宅地	商用地	商業地	その他			
	60%	80%	100%	150%	200%	300%	400%	地勢	●	平坦	高台	低地				
設備	●	●	●	●	●	●	●	●	●	●	●	●	●	●	●	
	●	●	●	●	●	●	●	●	●	●	●	●	●	●	●	
設	電	上	下	都	L	合	制	農	農	国	開	区	都	風		
備	気	水	水	市	P	併	限	地	地	土	発	画	計	致		
	1、市街化調整区域のため、建築の場合は宮崎市と事前協議が必要です。 2、市街化調整区域の既存集落地内です。															

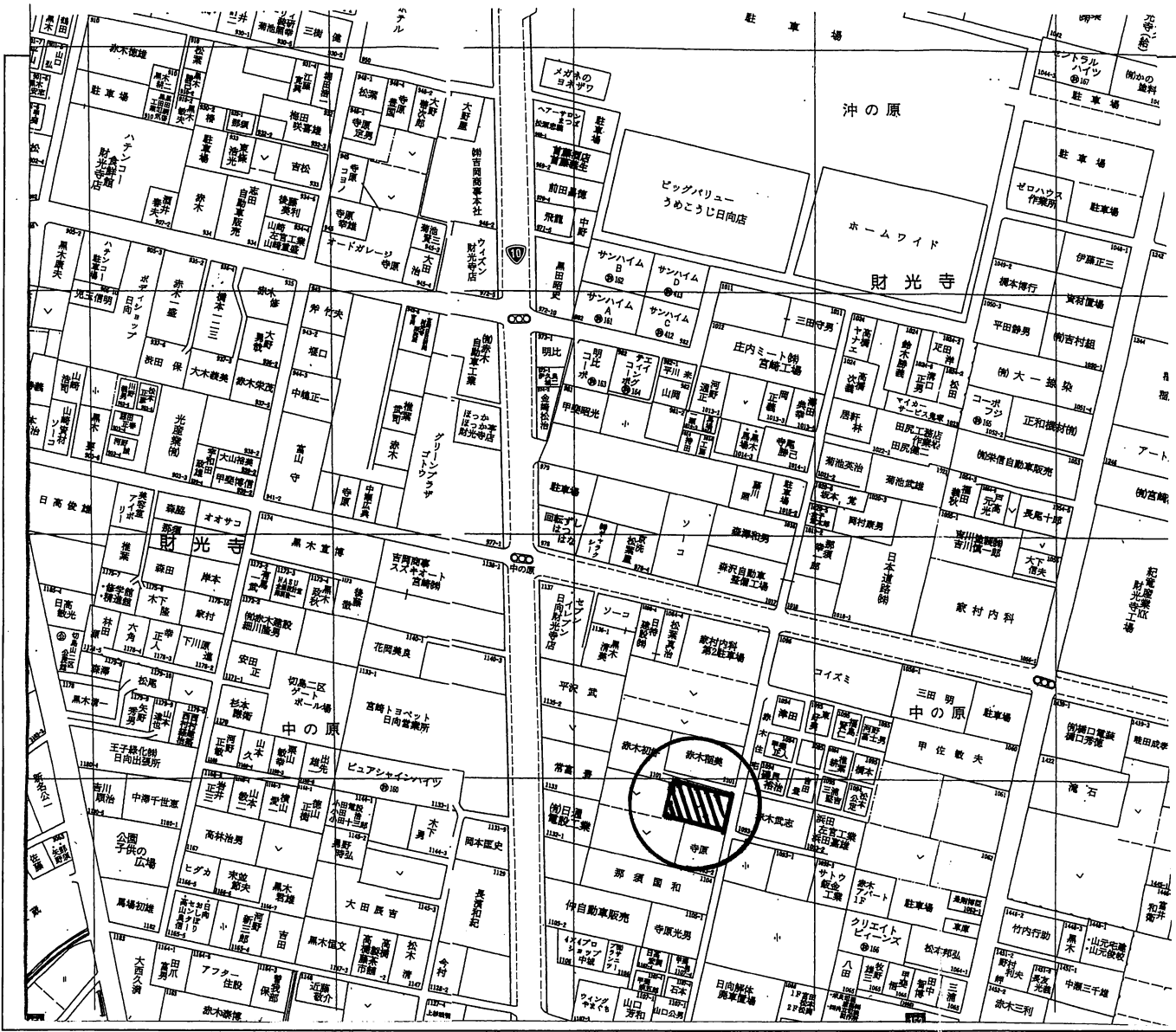
登 録 者	事務所所在地	宮崎市大坪町寺山大迫3154-10		手数料	規定通り
	商号	日興サニーホーム株式会社		取引態様	仲介
	代表者	担当 黒肱 芳男 (クロヒジ)		委任方式	専任媒介
	TEL	TEL 0985-59-3131 FAX 59-3001			
	免許番号	宮崎県知事 (3)第4385号			

外 市 買 売



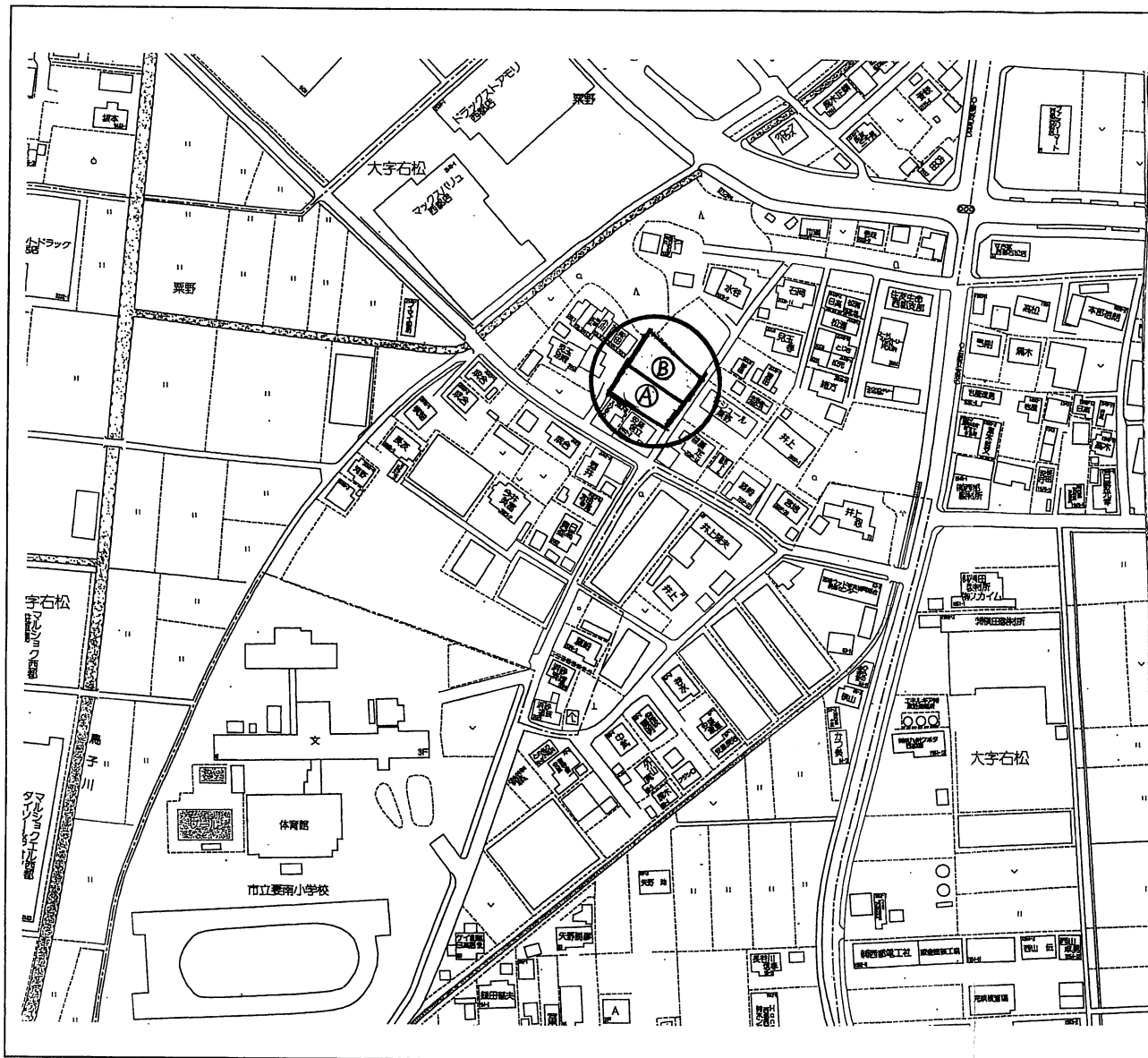
登 録 者	事務所所在地	宮崎市大坪町寺山大迫3154-10		手数料	規定通り
	商号	日興サニーホーム株式会社		取引態様	仲介
	代表者	担当 黒肱 芳男 (クロヒジ)		委任方式	一般媒介
	TEL	TEL 0985-59-3131 FAX 59-3001			
	免許番号	宮崎県知事 (3)第4385号			

物件種別	● 土地		南高鍋(高鍋中心市街地) (北西角地) (3区画分譲可能)												
所在地	児湯郡高鍋町大字南高鍋字石原911番、912番3														
価格	¥ 1,700 万円										坪単価 9万6千円				
土地	583.74 m ²					● 接道状況		公道		西道路 6m 北道路 5.8m					
	176.58 坪							間口 35.8m 奥行 16.3m							
交通	最寄駅			駅			分		校		高鍋東 小学校				
	最寄バス			東町			バス停徒歩 3 分		区		高鍋東 中学校				
取引	● 売買	● 交換	● 賃貸借	● 地目	● 宅地	● 田	● 畑	● 山林	● 雑種地						
	● 市街化	● 調整	● 都計外	● 現状	● 更地	● 駐車場	● 空家	● 畑	● 高空防火	● 防火	● 準防火				
用途地域	第1種住居地域														
建ぺい率	30%	40%	50%	60%	70%	80%	90%	100%	● 環境	● 住宅地	● 商用地	● 商業地	● その他		
	60%	80%	100%	150%	200%	300%	400%	● 地勢	● 平坦	● 高台	● 低地				
設備	● 電気	● 上水道	● 下水道	● 都市ガス	● LPGガス	● 浄化槽	● 合併処理	● 制限他	● 農地3条	● 農地転用	● 国土法	● 開発行為	● 区画整理	● 都計路線	● 風致
	備 考 1、鉄筋コンクリート2階建て45.34坪住宅あり。														



物件種別	● 土地		日向市財光寺 (住宅地)											
所在地	日向市大字財光寺字中ノ原1102番2													
予定価格	¥ 1,326 万円										坪単価 9万円			
土地	487.03 m ² 実測面積			● 接道状況			公道 東側約3m(セツバック必要)							
	147.32 坪						(道路) 東道路付							
交通	最寄駅			駅			分 校			財光寺 小学校				
	最寄バス			バス停徒歩			分 区			財光寺南 中学校				
取引	●	●	●	●	●	●	●	●	●	●	●	●	●	●
	●	●	●	●	●	●	●	●	●	●	●	●	●	●
都市計画	●	●	●	●	●	●	●	●	●	●	●	●	●	●
	●	●	●	●	●	●	●	●	●	●	●	●	●	●
用途地域	準工業地域													
建ぺい率	●	●	●	●	●	●	●	●	●	●	●	●	●	●
	●	●	●	●	●	●	●	●	●	●	●	●	●	●
容積率	●	●	●	●	●	●	●	●	●	●	●	●	●	●
	●	●	●	●	●	●	●	●	●	●	●	●	●	●
設備	●	●	●	●	●	●	●	●	●	●	●	●	●	●
	●	●	●	●	●	●	●	●	●	●	●	●	●	●
備考	1、前面道路、幅員約3mのため、道路後退面積(セツバック)約8.9㎡あり、 495.93㎡-約8.9㎡=約487.03㎡(147.32坪)は販売予定面積です。 尚、価格は(実測面積-セツバック面積)×坪単価9万円を販売価格とします。													

登 録 者	事務所所在地	宮崎市大坪町寺山大迫3154-10			手数料	規定通り
	商 号	日興サニーホーム株式会社				取引 態様
	代 表 者	担当 黒肱 芳男 (クロヒジ)			委任 方式	
	T E L	TEL 0985-59-3131 FAX 59-3001				
	免許番号	宮崎県知事 (3)第4385号				



物件種別	● 土地	西都市右松(妻南小学校近く)														
所在地	西都市大字右松字瀬戸畑2012番1他															
販売価格	宅地番号	土地面積							坪単価	価格	備考					
		㎡		坪												
	A号地	375.18	㎡	113.49	坪	7.5万円	850万円									
B号地	429.36	㎡	129.88	坪	6.8万円	880万円										
交通	最寄駅	駅							分	校	妻南 小学校					
	最寄バス	バス停徒歩							分	区	妻 中学校					
取引	● 売買	● 交換	● 賃貸借	● 地目	● 宅地	● 田	● 畑	● 山林	● 雑種地							
	● 市街化	● 非線引き	● 都計外	● 現状	● 更地	● 駐車場	● 耕作中	● その他	● 高空防火	● 防火	● 準防火					
都市計画	第1種住居地域								● 接道状況	公道 4m 東道路						
建ぺい率	30%	40%	50%	60%	70%	80%	90%	100%	● 環境	● 住宅地	● 商用地	● 商業地	● その他			
	60%	80%	100%	150%	200%	300%	400%	● 地勢	● 平坦	● 高台	● 低地					
設備	● 電気	● 上水道	● 下水道	● 都市ガス	● L Pガス	● 浄化槽	● 合併処理	● 制限他	● 農地3条	● 農地5条	● 国土法	● 開発行為	● 区画整理	● 都計路線	● 風致	

登録者	事務所所在地	宮崎市大坪町寺山大迫3154-10			手数料	規定通り
	商号	日興サニーホーム有限会社			取引態様	仲介
	代表者	担当 黒肱 芳男 (クロヒジ)			委任方式	一般媒介
	TEL	TEL 0985-59-3131 FAX 59-3001				
	免許番号	宮崎県知事 (3)第4385号				